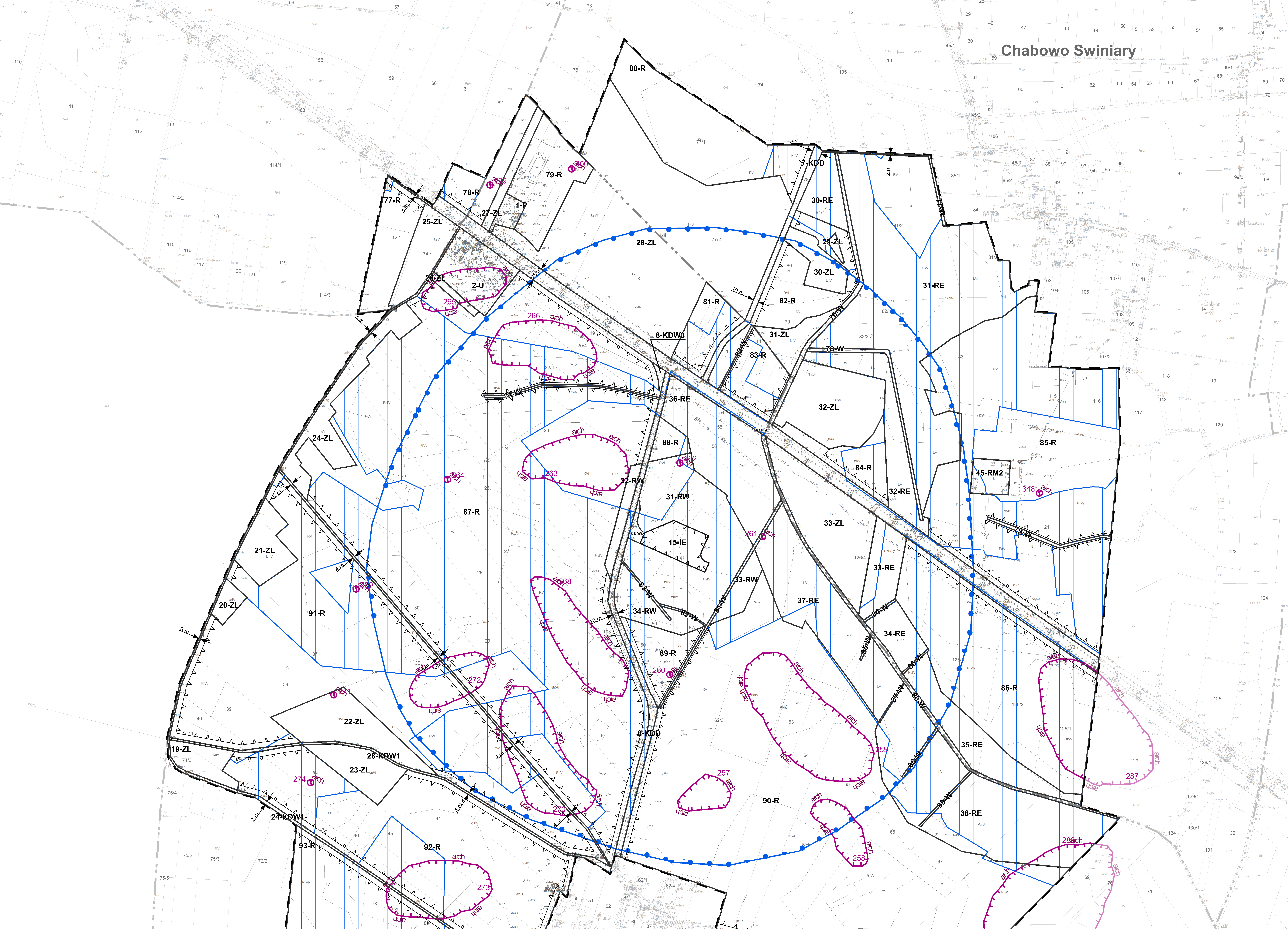
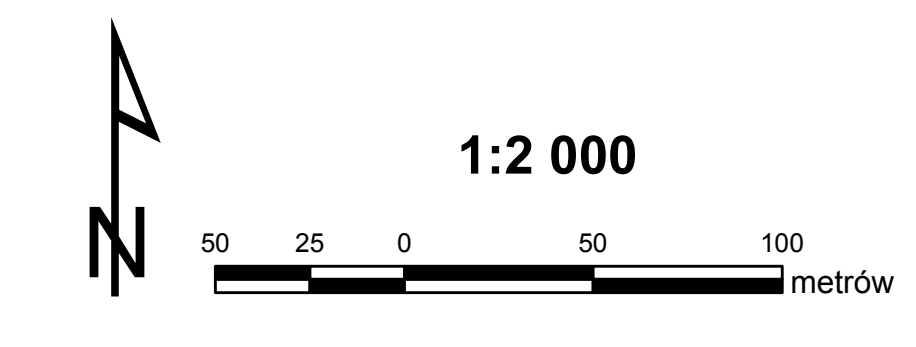
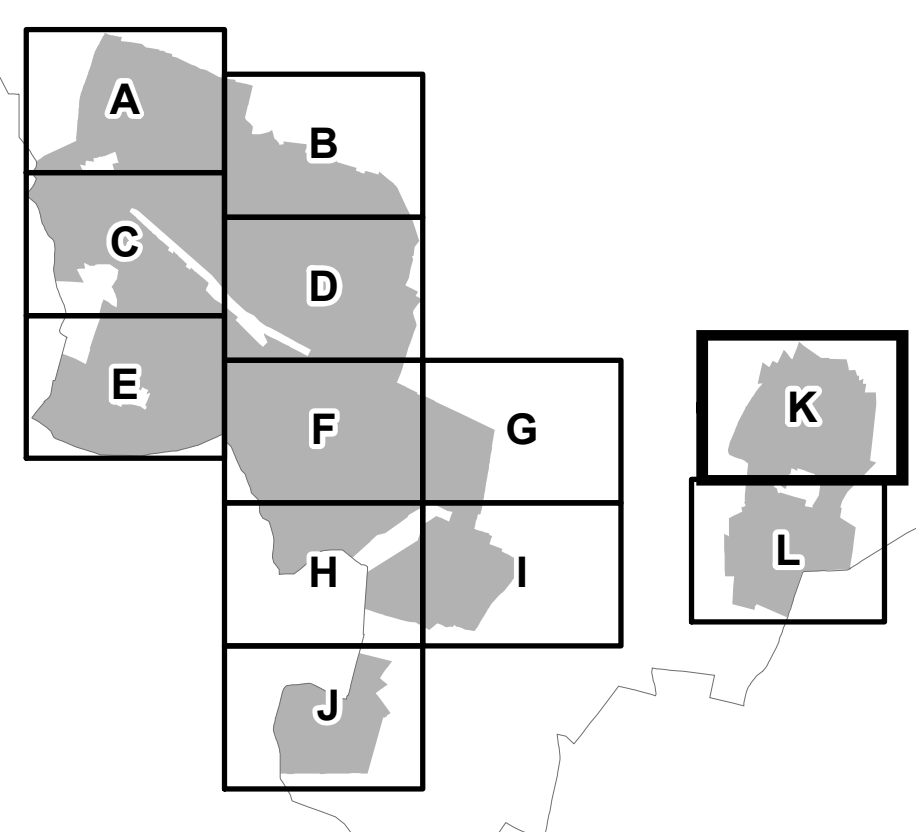


# Chabowo Swiniry



- Ustalenia planu:**
- granica obszaru objętego planem
  - linie rozgraniczające tereny o różnym przeznaczeniu lub różnych zasadach zagospodarowania
- Symbolika przeznaczenia terenu:**
- U – tereny zabudowy usługowej
  - UK – tereny zabudowy usługowej – usługi sakralne
  - P – teren obiektów produkcyjnych
  - RM1 – tereny zabudowy zagrodowej w gospodarstwach rolnych hodowlanych i ogrodniczych z dopuszczoną zabudową usługową hodowlanych, ogrodniczych
  - RM2 – tereny rozproszonej zabudowy zagrodowej w gospodarstwach rolnych, hodowlanych i ogrodniczych
  - RM3 – tereny zabudowy zagrodowej w gospodarstwach rolnych, hodowlanych, ogrodniczych
  - MW – tereny zabudowy mieszkaniowej wielorodzinnej
  - IE – tereny rolnicze
  - RW – tereny rolnicze z zakazem zabudowy
  - RE – tereny rolnicze o brzoźniach doimnych
  - ZL – tereny lasów
  - ZC – tereny oświaty
  - WS – tereny wód płynących
  - W – tereny rowów owalnych
  - KDGP – tereny dróg głównych ruchu przyspieszonego
  - KDL – tereny dróg publicznych, lokalnych
  - KDD – tereny dróg publicznych, odcinkowych
  - KDW1 – tereny istniejących dróg wewnętrznych
  - KDW2 – tereny projektowanych dróg wewnętrznych do obsługi elektrowni wiatrowych oraz przyległych terenów rolnych
  - KDW3 – tereny powiększenia istniejących dróg do obsługi elektrowni wiatrowych oraz przyległych terenów rolnych
  - IE – tereny lokalizacji elektrowni wiatrowych wraz z infrastrukturą towarzyszącą
  - IG – tereny infrastruktury technicznej – gazowniczej
  - nieprzekraczalne linie zabudowy
  - granice obszarów o dopuszczalnym natężeniu hałasu przekraczającym 45 dB w nocy i 55 dB w dzień
  - projektowana podziemna kablowa linia elektroenergetyczna 110kV
  - strefa techniczna kablowej linii elektroenergetycznej 110 kV
- Oznaczenia o charakterze informacyjnym**
- granice administracyjne gminy
  - granice obrębów ewidencyjnych
  - zasięg obszarów zagrożenia powodziowego
  - obszary zmielowane
  - granice użytków ekologicznych
  - granica obszaru objętego ochroną na podstawie wpisu do Rejestru Zabytków
  - granica obszaru wpisanego do gminnej ewidencji zabytków
  - lokalizacja stanowisk archeologicznych
  - strefa ochrony sanitarnej wokół cmentarza
  - gazociąg wysokiego ciśnienia DN1400 "Jamał"
  - strefa kontrolowana gazociągu wysokiego ciśnienia DN1400 "Jamał"
  - lokalizacja istniejących elektrowni wiatrowych