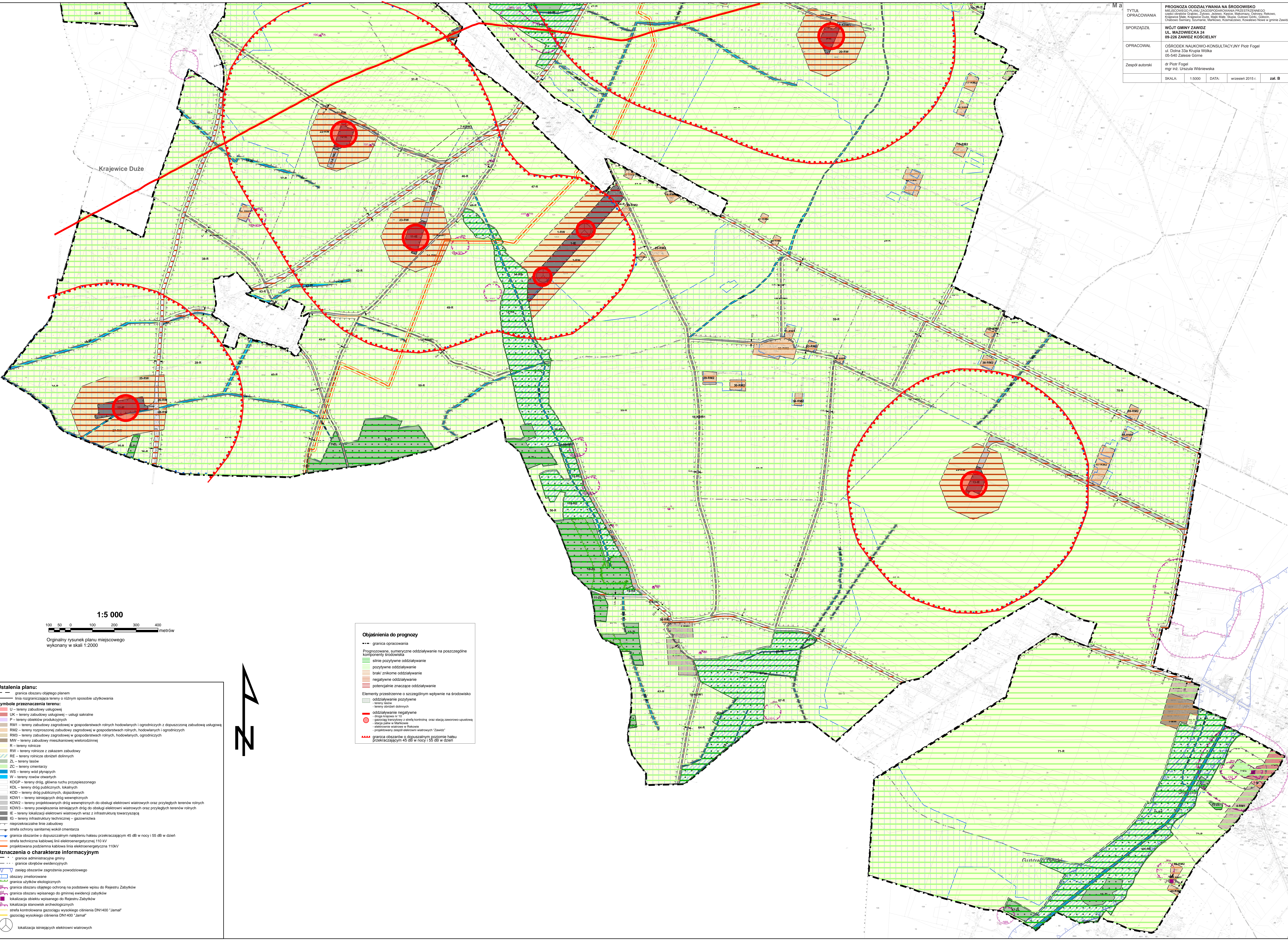


PROGNOZA ODDZIAŁYWANIA NA ŚRODOWISKO MIEJSCOWEGO PLANU ZAGOSPODAROWANIA PRZESTRZENNEGO CZĘŚCI OBRĘBÓW GRĄBIEC, ŻYTOWO, JEŻEWO, KĘSICE, MAKOMAZY, OSTROWY, REKOWO, KRAJEWICE MAŁE, KRAJEWICE DUŻE, MAJKI MAŁE, SŁUPIA, GUTOWO GÓRKI, GOŁOCIN, CHABOWO ŚWINIARY, SZUMANIE, MAŃKOWO, KOSMACZEWO, KOWALEWO NOWE W GMINIE ZAWIDZ

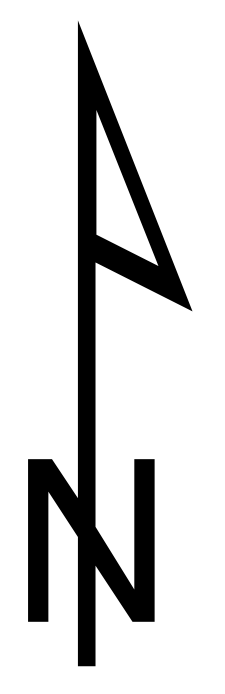
TYTUL OPRACOWANIA	PROGNOZA ODDZIAŁYWANIA NA ŚRODOWISKO MIEJSCOWEGO PLANU ZAGOSPODAROWANIA PRZESTRZENNEGO CZĘŚCI OBRĘBÓW GRĄBIEC, ŻYTOWO, JEŻEWO, KĘSICE, MAKOMAZY, OSTROWY, REKOWO, KRAJEWICE MAŁE, KRAJEWICE DUŻE, MAJKI MAŁE, SŁUPIA, GUTOWO GÓRKI, GOŁOCIN, CHABOWO ŚWINIARY, SZUMANIE, MAŃKOWO, KOSMACZEWO, KOWALEWO NOWE W GMINIE ZAWIDZ		
SPORZĄDZIŁ	WOJCI GMINY ZAWIDZ UL. MAZOWIECKA 24 09-226 ZAWIDZ KOŚCIELNY		
OPRACOWAŁ	OŚRODEK NAUKOWO-KONSULTACYJNY Piotr Fogel ul. Doma 33a Kupała Wołka 05-540 Zalesie Górne		
Zespół autorski	dr Piotr Fogel mgr inż. Urszula Wiśniewska		
SKALA:	1:5000	DATA:	wrzesień 2015 r.
			zaj. B



1:5 000

0 100 200 300 400 metrów

Originalny rysunek planu miejscowego wykonany w skali 1:2000



- Ustalenia planu:**
- granica obszaru objętego planem
 - linie rozgraniczające tereny o różnym sposobie użytkowania
- Symboly przeznaczenia terenów:**
- U – tereny zabudowy usługowej
 - UK – tereny zabudowy usługowej – usługi sakralne
 - FP – tereny obiektów produkcyjnych
 - RM1 – tereny zabudowy zagrodowej w gospodarstwach rolnych hodowlanych i ogrodniczych z dopuszczoną zabudową usługową
 - RM2 – tereny rozproszonej zabudowy zagrodowej w gospodarstwach rolnych, hodowlanych i ogrodniczych
 - RM3 – tereny zabudowy zagrodowej w gospodarstwach rolnych, hodowlanych, ogrodniczych
 - MW – tereny zabudowy mieszaniarowej wielorodzinnej
 - R – tereny rolnicze
 - RW – tereny rolnicze z zakazem zabudowy
 - RE – tereny rolnicze o obszarach osłoniętych
 - ZL – tereny lasów
 - ZC – tereny cmentarzy
 - WS – tereny wód płynących
 - W – tereny rowów ciekawych
 - KDGP – tereny dróg, główna ruchu przyspieszonego
 - KDL – tereny dróg publicznych, lokalnych
 - KDD – tereny dróg publicznych, eksploatowanych
 - KDW1 – tereny istniejących dróg wewnętrznych
 - KDW2 – tereny projektowanych dróg wewnętrznych do obsługi elektrowni wiatrowych oraz przyległych terenów rolnych
 - KDWS – tereny powiększenia istniejących dróg do obsługi elektrowni wiatrowych oraz przyległych terenów rolnych
 - IE – tereny lokalizacji elektrowni wiatrowych wraz z infrastrukturą towarzyszącą
 - IG – tereny infrastruktury technicznej – gazownictwa
 - nieprzekraczalne linie zabudowy
 - strefa ochrony sanitarnej wzdłuż cmentarza
 - granica obszarów o dopuszczalnym natężeniu hałasu przekraczającym 45 dB w nocy i 55 dB w dzień
 - strefa techniczna kablowej linii elektroenergetycznej 110 kV
 - strefa techniczna kablowej linii elektroenergetycznej 110 kV
 - projektowana podziemna kablowa linia elektroenergetyczna 110 kV
- Oznaczenia o charakterze informacyjnym**
- granice administracyjne gminy
 - granice obszarów ewidencyjnych
 - zasięg obszarów zagrożenia powodziowego
 - obszary zmeliorowane
 - granice użytków ekologicznych
 - granice obszaru objętego ochroną na podstawie wpisu do Rejestru Zabytków
 - granice obszaru wpisanego do gminnej ewidencji zabytków
 - lokalizacja obiektu wpisanego do Rejestru Zabytków
 - lokalizacja stanowisk archeologicznych
 - strefa kontrolowana gazociągą wysokiego ciśnienia DN1400 "Jamał"
 - gazociąg wysokiego ciśnienia DN1400 "Jamał"
 - lokalizacja istniejących elektrowni wiatrowych

- Objaśnienia do prognozy**
- Prognozowane, sumaryczne oddziaływanie na poszczególne komponenty środowiska
- silnie pozytywne oddziaływanie
 - pozytywne oddziaływanie
 - brak/znikome oddziaływanie
 - negatywne oddziaływanie
 - potencjalnie znaczące oddziaływanie
- Elementy przestrzenne o szczególnym wpływie na środowisko
- oddziaływanie pozytywne
 - oddziaływanie negatywne
 - tereny obiektów dotychczasowych
 - oddziaływanie negatywne
 - droga kolejowa nr 10
 - granicząca terenową z siecią kontrolną oraz stacją zaworowo-upustową
 - stacja paliw w Małkowie
 - elektrownie wodne w Rakowie
 - projektowany zespół elektrowni wiatrowych "Zawidz"
 - granica obszarów o dopuszczalnym poziomie hałasu przekraczającym 45 dB w nocy i 55 dB w dzień