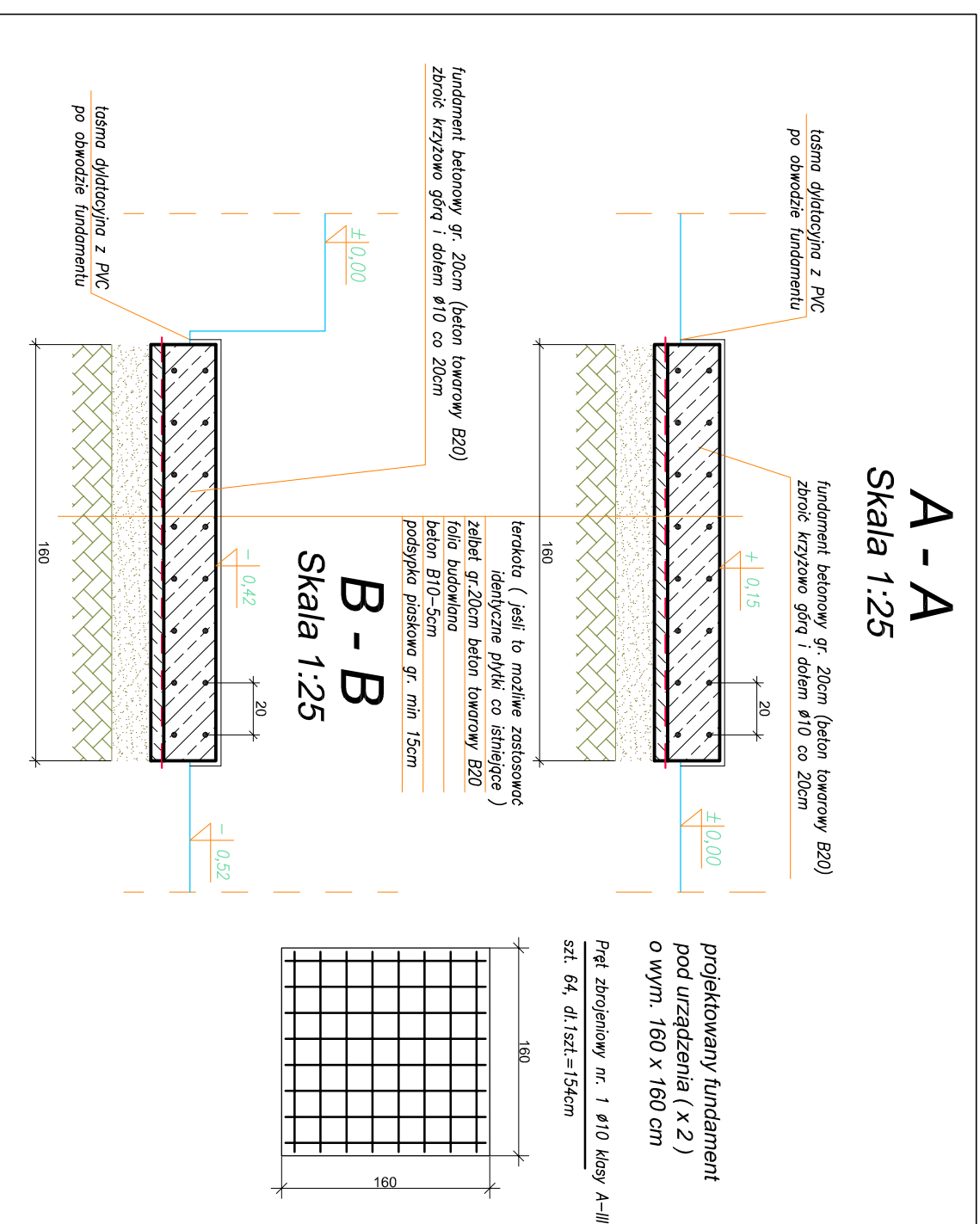
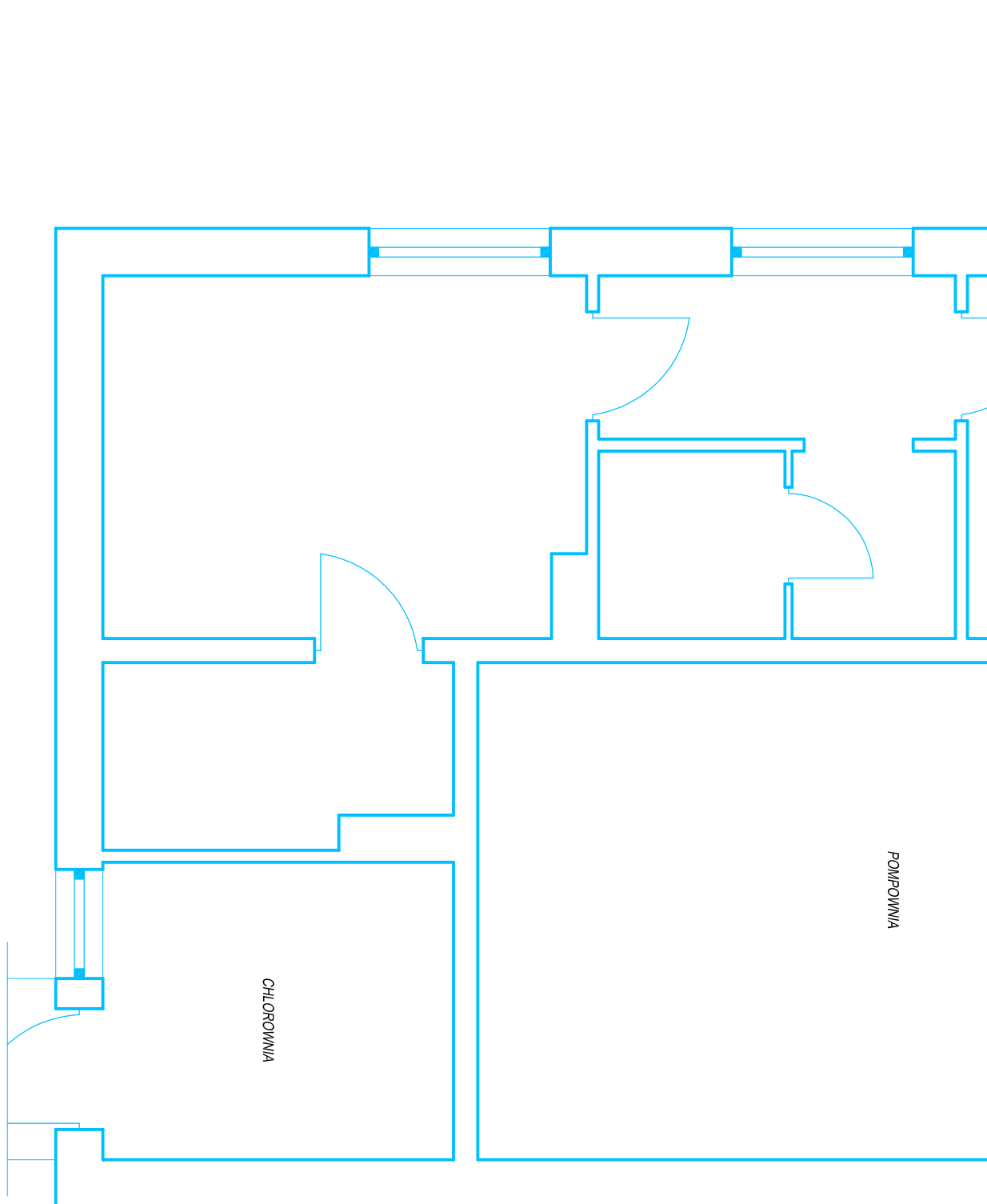



W pomieszczeniu hali technologicznej oczyszcz. śmieciaq, twardą oraz gładzą o $h = 2m$. Pozostałe powierzchnie ścian i sufitu powyżej gładzi oczyszcz. a następnie przemalować farbą emulsyjną. Beki stolowe dwukolorowe (5 szt.) o szer. ok. 150 mm, wys. ok. 400 mm i rozpiętości ok. 9,09 m każda będące częścią konstrukcji stropodachu również przemalować.



Zestawienie stali											
Fundament pod agregat	Nr. średnica pręta		Długość	Ilość	Długość cal.	Przeznaczenie pręta	Masa kg/m	Masa cal. kg	Klasa stali	Znak gętowni stali	
	1	#10	l(m)	szk.	m		pręty nośne	0.617	60.81	A-III	340S
	RAZEM			64		98.56		98.56		60.81	

 <p>PRACOWNIA INWESTYCJOŃ-PROJEKTOWA "IMEKO" JERZY KUJAWSKI 14-200 ILKMA, ul. Ostrołęcka 53, telefon 0-89/648-71-51, tel. 0-89/648-76-41 http://www.imeko.pl, e-mail: biuro@imeko.pl</p>			
<p>OBIEKT: STACJA UZDAMNIANIA WODY</p> <p>ADRES: Zowidz Kościelny, gmina Zowidz, pow. sierpecki</p> <p>INWESTOR: Gmina Zowidz, ul. Mazowiecka, 09-226 Zowidz Kościelny</p>			
<p>TEMAT: STAN ISTNIEJĄCY I PROJEKTOWANY – RZUT PRZYZIEMIA</p>			
PROJEKTOWAŁ	OPRACOWAŁ	KREŚLIŁ	SPRAWDZIŁ
inż. Jerzy Kujawski	Adam Kujawski	Adam Kujawski	mgr inż. arch. Marek Waszczyński
			PODZIAŁKA 1:50
			DATA Luty 2014r.