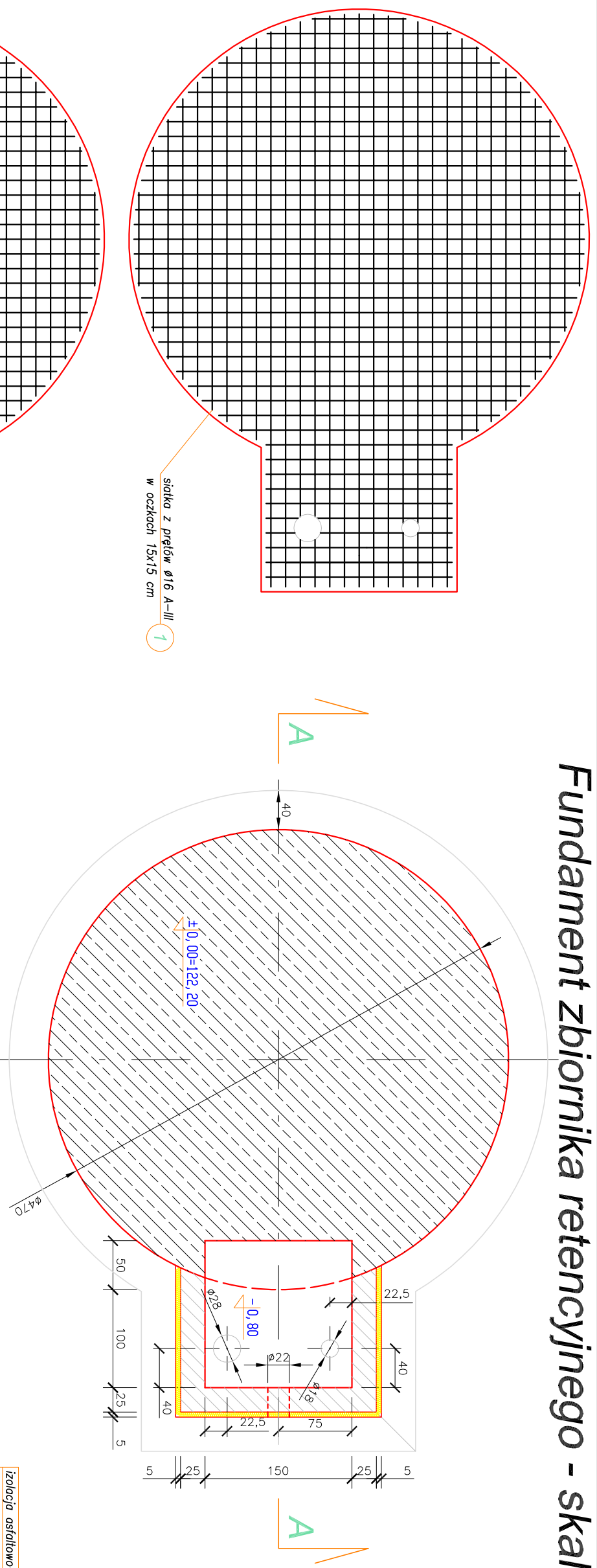
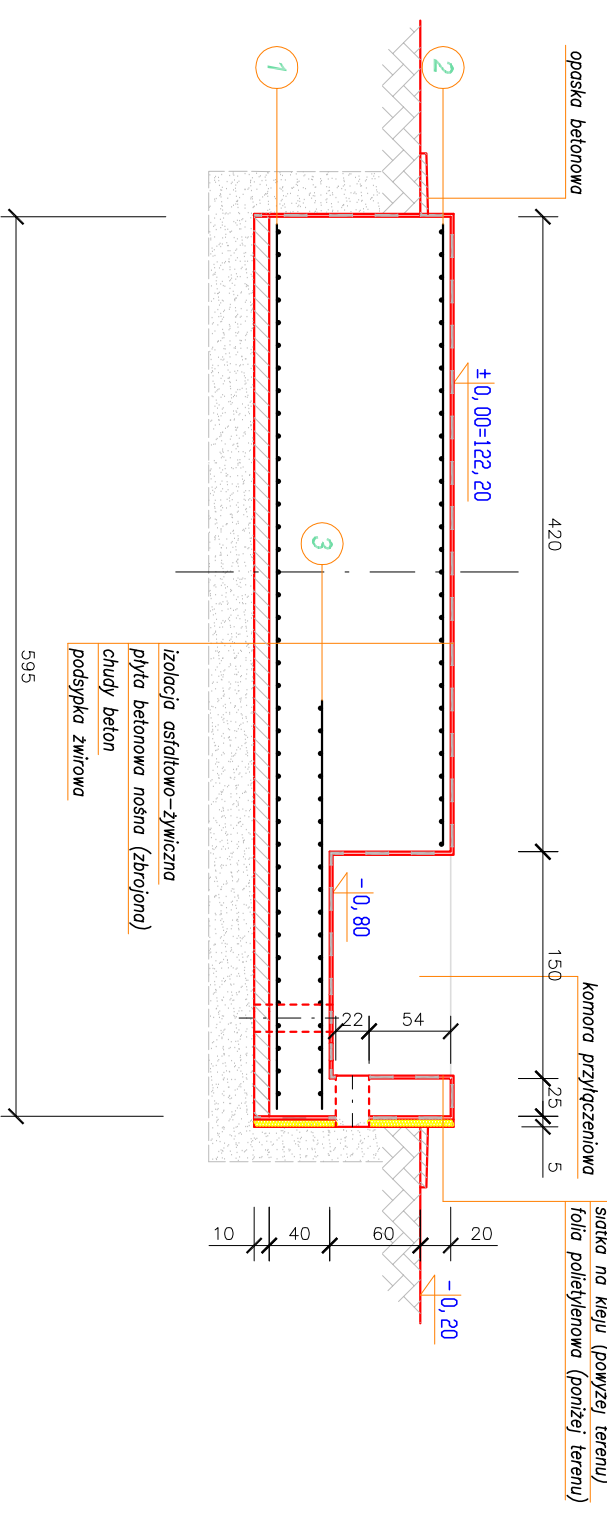


Fundament zbiornika retencyjnego - skala 1:50



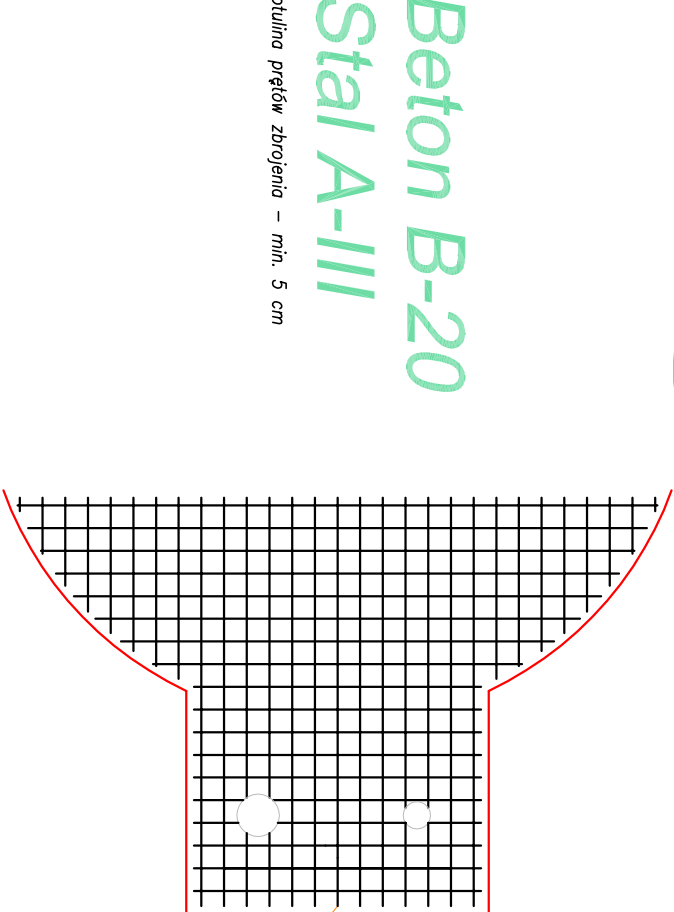
Rzut fundamentu 1:50




Przekrój A - A 1:50

Beton B-20
Stal A-III

otulina prętów zbrojenia – min. 5 cm



siatka z prętów $\phi 16$ A-III
w oczkach 15x15 cm

 PRACOWNIA INWESTYCYJNO-PROJEKTOWA "INEKO" Jerzy Kujawski 14-200 ILAWA, ul.Ostródzka 53, tel/fax(0-89)648-71-51 http://www.ineko.pl , e-mail: biuro@ineko.pl		NR RYSUNKU 2	
OBIEKT: STACJA UZDATNIANIA WODY ADRES: Zalesie, gmina Zawidz, pow. sierpecki INWESTOR: Gmina Zawidz, ul. Mazowiecka, 09-226 Zawidz Kościelny TEMAT: FUNDAMENT ZBIORNIKA RETENCYJNEGO			
PROJEKTOWAŁ mgr inż arch. M. Woszczyński nr upr. BK.IIF.7342/59/94	OPRACOWAŁ inż. Wojciech Panek	KREŚLIŁ inż. Wojciech Panek	SPRAWDZIŁ
DATA luty 2014r.	PODZIAŁKA 1:50		