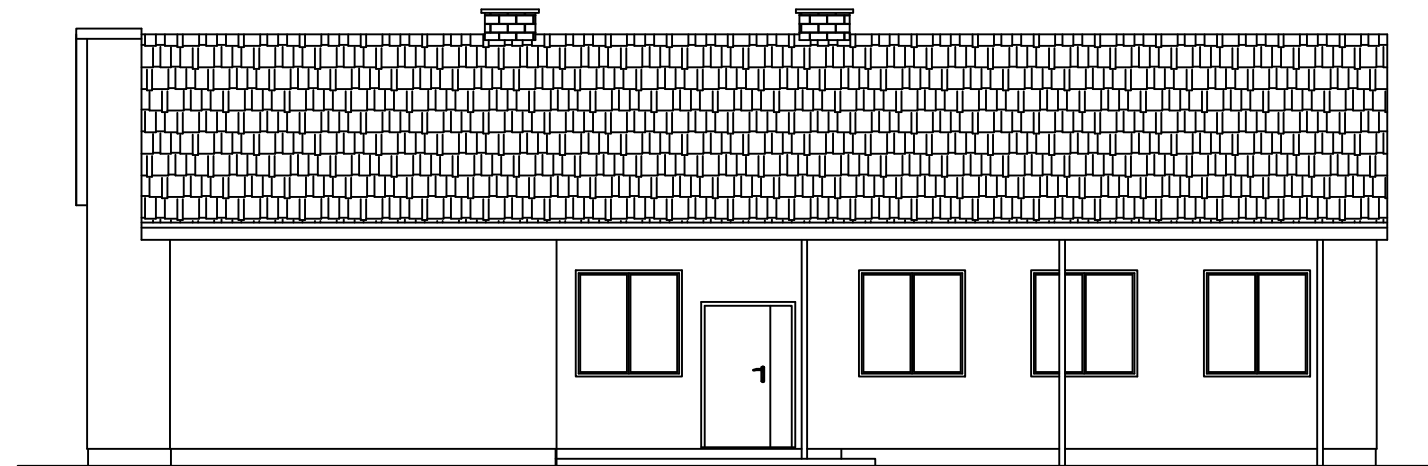
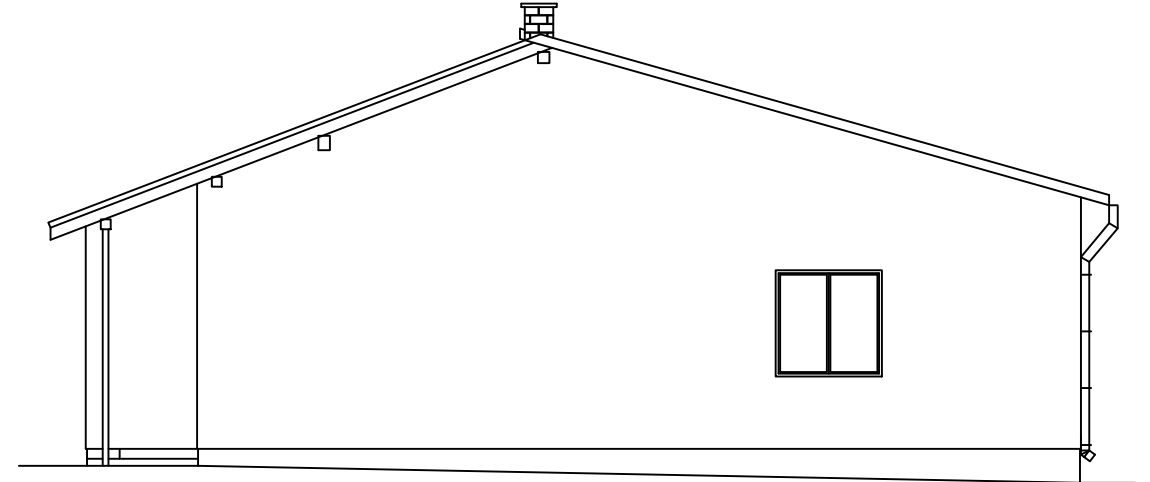


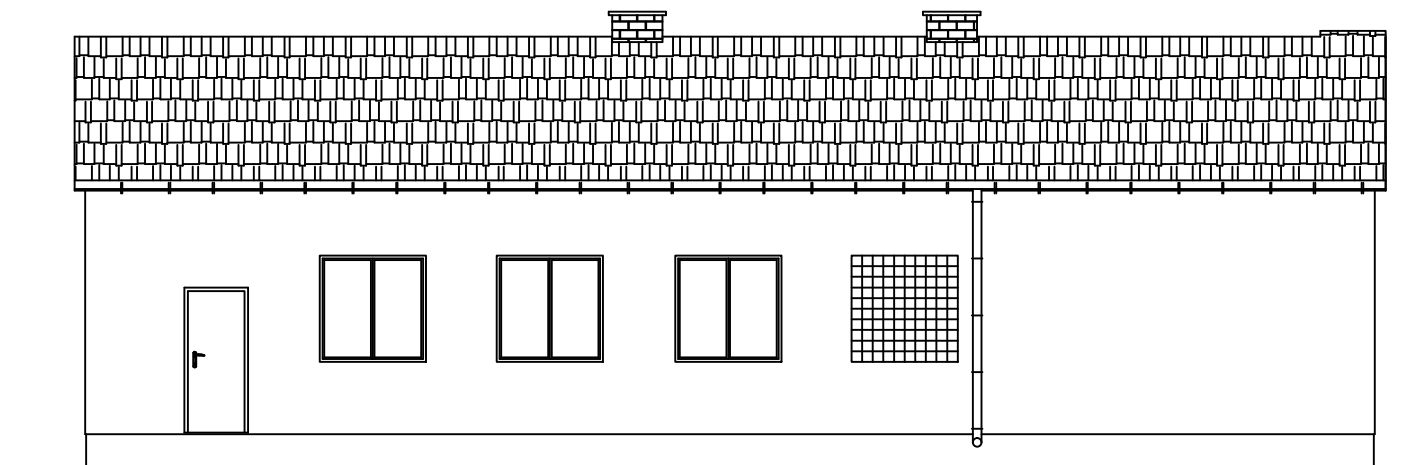
POŁUDNIOWO-ZACHODNIA



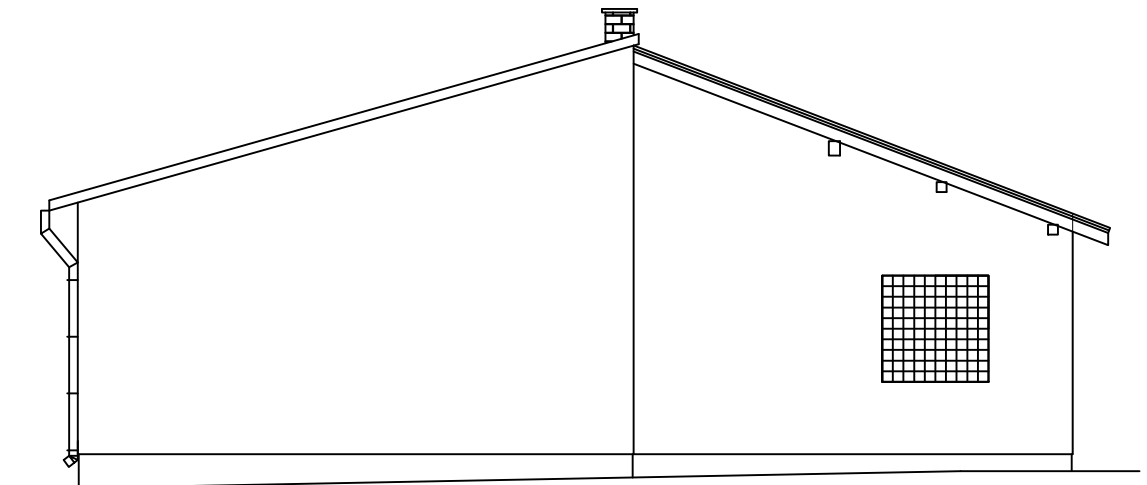
POŁUDNIOWO-WSCHODNIA



PÓŁNOCNO-WSCHODNIA



PÓŁNOCNO-ZACHODNIA



Projekt: PRZEBUDOWA BUDYNKU OCHOTNICZEJ STRAŻY POŻARNEJ W OSIEKU	Skala 1:100	Nr Rys. 8	Opracowanie	Projektant	podpis	Data
Rysunek: ELEWACJE	Adres budowy: OBRĘB OSIEK GMINA ZAWIDZ DZIAŁKA NR 212/2		BIURO PROJEKTOWE Kostrzewski Marek Antoniewo 7, 09-135 Siemiatkowo	Imię i Nazwisko inż. Andrzej Wesolowski uprawnienia budowlane nr: 37/Wa/73 IZBA: MAZ/BO/1333/01 specjalność konstrukcyjno-inżynierska,		11.2019