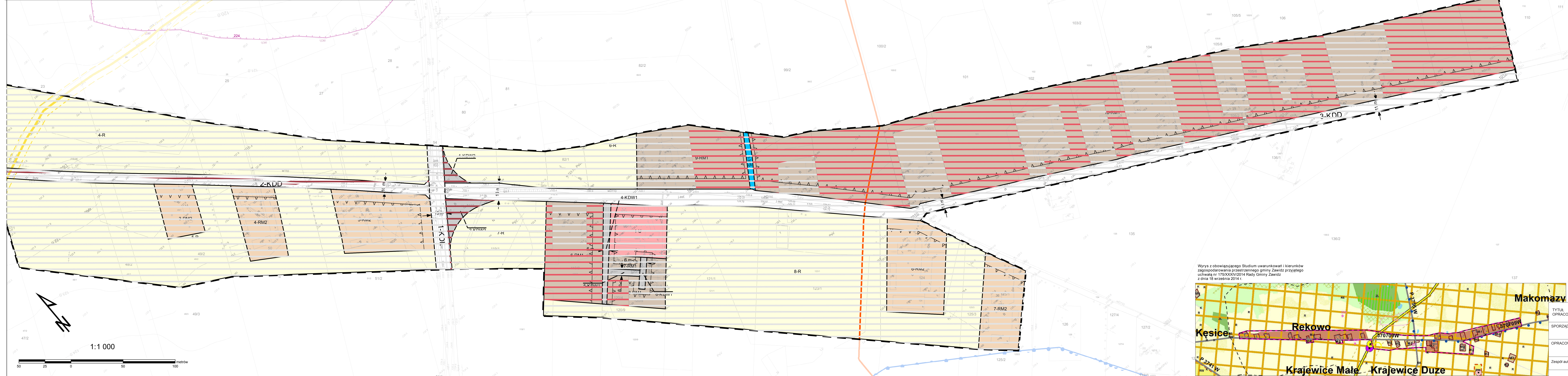
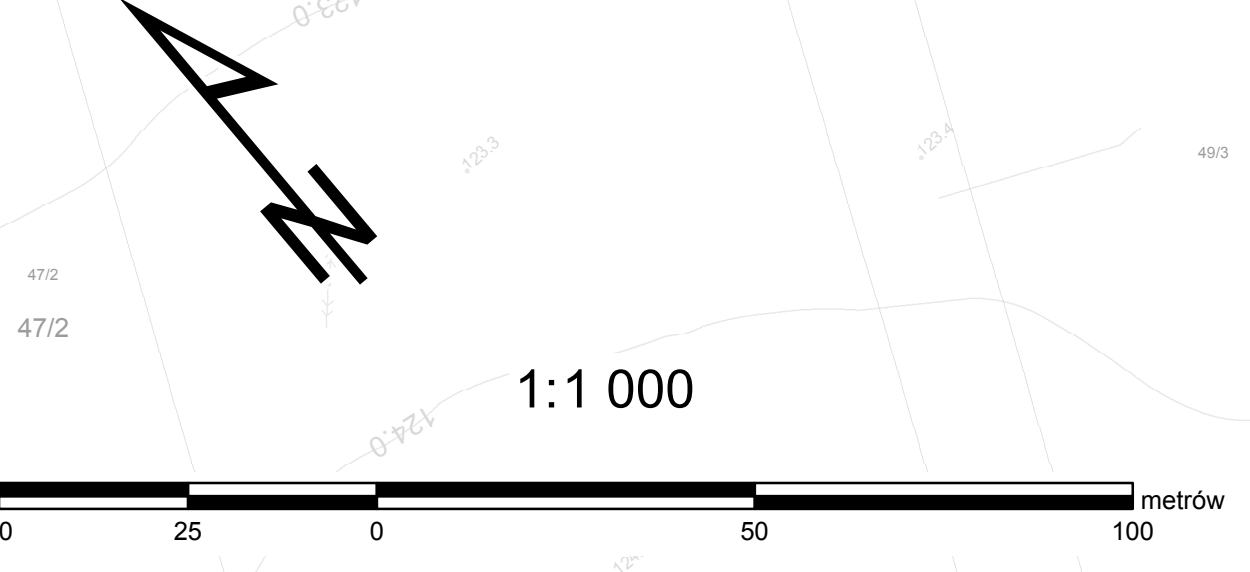


PROGNOZA ODDZIAŁYWANIA NA ŚRODOWISKO
MIEJSCOWEGO PLANU ZAGOSPODAROWANIA PRZESTRZENNEGO CZĘŚCI WSI KĘSICE, REKOWO, KRAJEWICE DUŻE, KRAJEWICE MAŁE, JEŻEWO, MAJKI MAŁE, MAŃKOWO W GMINIE ZAWIDZ w miejscowości Rekowo H



- Ustalenia planu:**
- granica obszaru objętego opracowaniem
 - linia rozgraniczająca tereny o różnym sposobie użytkowania
- Symbole przeznaczenia terenu:**
- UP – tereny zabudowy usługowej – teren jednostki ochotniczej straży pożarnej
 - U – tereny zabudowy usługowej
 - RM1 – tereny zabudowy zagrodowej w gospodarstwach rolnych, hodowlanych, ogrodniczych z dopuszczoną funkcją usługową
 - RM2 – tereny rozproszonej zabudowy zagrodowej w gospodarstwach rolnych, hodowlanych, ogrodniczych
 - R – tereny rolnicze
 - WS – tereny rowów otwartych
 - KDL – teren dróg publicznych klasy lokalnej
 - KDD – teren dróg publicznych klasy dojazdowej
 - KDW1 – tereny istniejących dróg wewnętrznych
 - KDW2 – tereny powiększenia istniejących dróg do obsługi elektrowni wiatrowych oraz przyległych terenów rolnych
 - ∇ – nieprzekraczalnie linie zabudowy
 - projektowana podziemna kablowa linia elektroenergetyczna 110kV
 - strefa techniczna gazociągu wysokiego ciśnienia DN1400 "Jama"
- Oznaczenia o charakterze informacyjnym**
- granice administracyjne gminy
 - granice obrębów ewidencyyjnych
 - lokalizacja stanowisk archeologicznych
 - przebieg gazociągu wysokiego ciśnienia DN1400 "Jama"
 - Rosja – Polska – Niemcy

- Objaśnienia do prognozy PRESJA NA ŚRODOWISKO**
- brak lub znikoma
 - negatywna
 - przeznaczenie terenów aktywnych przyrodniczo na tereny dróg publicznych i dróg wewnętrznych
 - przeznaczenie terenów aktywnych przyrodniczo na tereny zabudowy zagrodowej



Wyrys z obowiązującego Studium uwarunkowań i kierunków zagospodarowania przestrzennego gminy Zawidz przyjętego uchwałą nr 175/XXXV/2014 Rady Gminy Zawidz z dnia 18 września 2014 r.



TYTUŁ OPRACOWANIA	PROGNOZA ODDZIAŁYWANIA NA ŚRODOWISKO MIEJSCOWEGO PLANU ZAGOSPODAROWANIA PRZESTRZENNEGO CZĘŚCI WSI KĘSICE, REKOWO, KRAJEWICE DUŻE, KRAJEWICE MAŁE, JEŻEWO, MAJKI MAŁE, MAŃKOWO W GMINIE ZAWIDZ
SPORZĄDZIŁ	WÓJT GMINY ZAWIDZ UL. MAZOWIECKA 24 09-226 ZAWIDZ KOŚCIELNY
OPRACOWAŁ	ÓŚRODEK NAUKOWO-KONSULTACYJNY Piotr Fogel ul. Dolna 33a Krupia Wólka 05-540 Zalesie Górne
Zespół autorski	dr Piotr Fogel mgr inż. Urszula Wiśniewska
SKALA:	1:1 000
DATA:	czerwiec 2015 r.
zal. H	