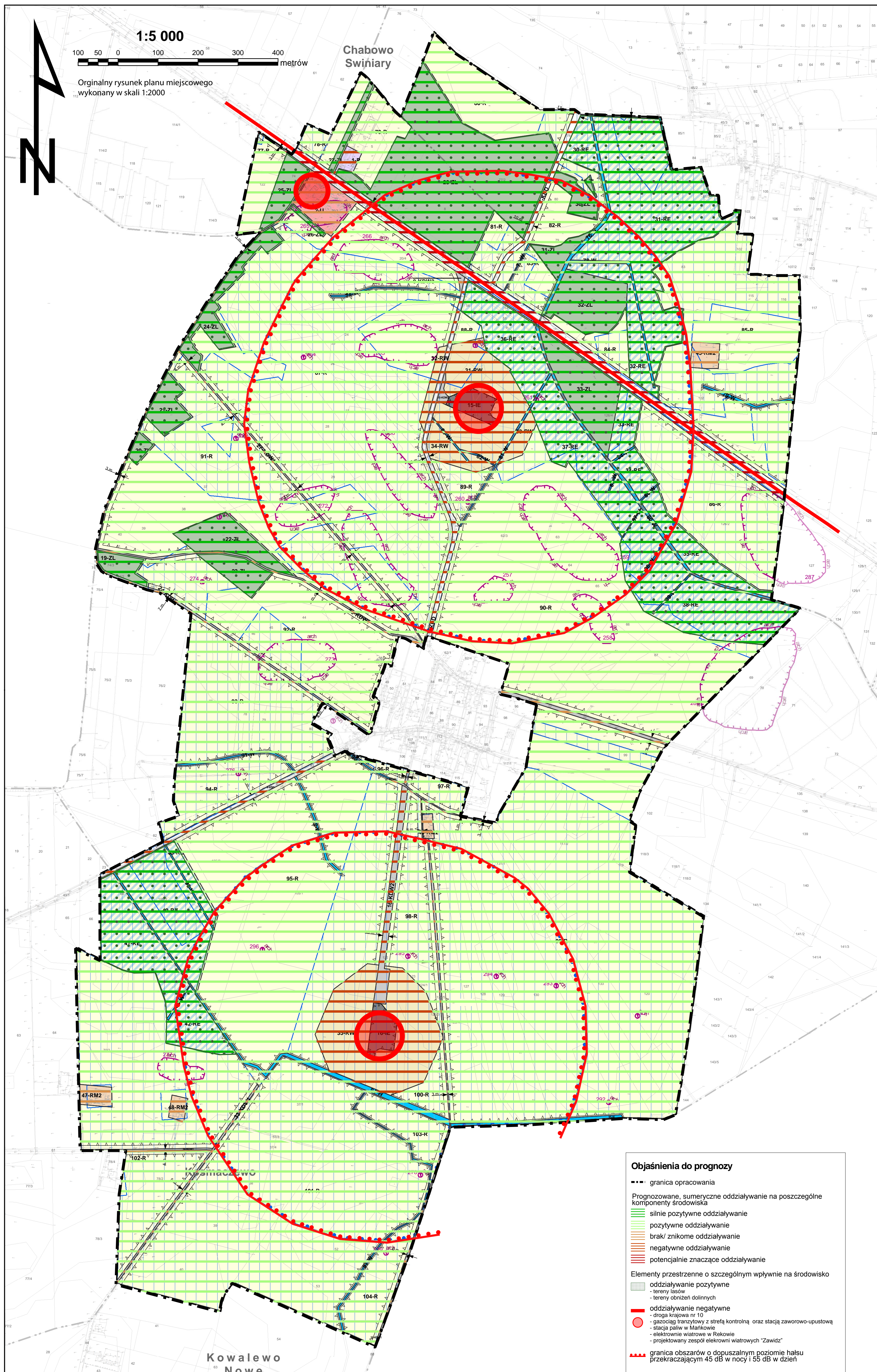


**PROGNOZA ODDZIAŁYWANIA NA ŚRODOWISKO MIEJSCOWEGO PLANU ZAGOSPODAROWANIA PRZESTRZENNEGO CZĘŚCI OBRĘBÓW GRABIEC, ŻYTOWO, JEŻEWO, KĘSICE, MAKOMAZY, OSTROWY, REKOWO, KRAJEWICE MAŁE, KRAJEWICE DUŻE, MAJKI MAŁE, SŁUPIA, GUTOWO GÓRKI, GOŁOCIN, CHABOWO ŚWINIARY, SZUMANIE, MAŃKOWO, KOSMACZEWO, KOWALEWO NOWE W GMINIE ZAWIDZ**



**Ustalenia planu:**

- granica obszaru objętego planem
- linia rozgraniczająca tereny o różnym sposobie użytkowania

**Symbole przeznaczenia terenu:**

- U – tereny zabudowy usługowej
- UK – tereny zabudowy usługowej – usługi sakralne
- P – tereny obiektów produkcyjnych
- RM1 – tereny zabudowy zagrodowej w gospodarstwach rolnych hodowlanych i ogrodniczych z dopuszczoną zabudową usługową
- RM2 – tereny rozproszonej zabudowy zagrodowej w gospodarstwach rolnych, hodowlanych i ogrodniczych
- RM3 – tereny zabudowy zagrodowej w gospodarstwach rolnych, hodowlanych, ogrodniczych
- MW – tereny zabudowy mieszkaniowej wielorodzinnej
- R – tereny rolnicze
- RW – tereny rolnicze z zakazem zabudowy
- RE – tereny rolnicze obniżen dolinnych
- ZL – tereny lasów
- ZC – tereny cmentarzy
- WS – tereny wód płynących
- W – tereny rowów otwartych
- KDGP – tereny dróg, główna ruchu przyspieszonego
- KDL – tereny dróg publicznych, lokalnych
- KDD – tereny dróg publicznych, dojazdowych
- KDW1 – tereny istniejących dróg wewnętrznych
- KDW2 – tereny projektowanych dróg wewnętrznych do obsługi elektrowni wiatrowych oraz przyległych terenów rolnych
- KDW3 – tereny powiększenia istniejących dróg do obsługi elektrowni wiatrowych oraz przyległych terenów rolnych
- IE – tereny lokalizacji elektrowni wraz z infrastrukturą towarzyszącą
- IG – tereny infrastruktury technicznej – gazownictwa

- nieprzekraczalne linie zabudowy
- strefa ochrony sanitarnej wokół cmentarza
- granice obszarów o dopuszczalnym natężeniu hałasu przekraczającym 45 dB w nocy i 55 dB w dzień
- projektowana podziemna kablowa linia elektroenergetyczna 110kV
- strefa techniczna kablowej linii elektroenergetycznej 110 kV

**Oznaczenia o charakterze informacyjnym**

- granice administracyjne gminy
- granice obrębów ewidencyjnych
- zasięg obszarów zagrożenia powodziowego
- obszary zmeliorowane
- granica użytków ekologicznych
- granica obszaru objętego ochroną na podstawie wpisu do Rejestru Zabytków
- granica obszaru wpisanego do gminnej ewidencji zabytków
- lokalizacja obiektu wpisanego do Rejestru Zabytków
- lokalizacja stanowisk archeologicznych
- strefa kontrolowana gazociągu wysokiego
- gazociąg wysokiego ciśnienia DN1400
- lokalizacja istniejących elektrowni w

TYTUŁ OPRACOWANIA	PROGNOZA ODDZIAŁYWANIA NA ŚRODOWISKO MIEJSCOWEGO PLANU ZAGOSPODAROWANIA PRZESTRZENNEGO części obrębów Grabiec, Żytowo, Jeżewo, Kęsice, Makomazy, Ostrowy, Rekowo, Krajewice Małe, Krajewice Duże, Majki Małe, Słupia, Gutowo Górki, Gołocin, Chabowo Świniary, Szumanie, Mańkowo, Kosmaczewo, Kowalewo Nowe w gminie Zawidz
SPORZĄDZIŁ	WÓJT GMINY ZAWIDZ UL. MAZOWIECKA 24 09-226 ZAWIDZ KOŚCIELNY
OPRACOWAŁ	OŚRODEK NAUKOWO-KONSULTACYJNY Piotr Fogel ul. Dolna 33a Krupia Wólka 05-540 Zalesie Górne
Zespół autorski	dr Piotr Fogel mgr inż. Urszula Wiśniewska
SKALA:	1:5000
DATA:	marzec 2015 r.
	zał. D