



PRZEDMIAR ROBÓT

ROBOTY BUDOWLANE: *Remont Hali Sportowej przy Zespole Szkół Samorządowych
w Zawidzu Kościelnym – II etap*

KLASYFIKACJA WG WSPÓLNEGO SŁOWNIKA ZAMÓWIEŃ PUBLICZNYCH

KOD CPV	OPIS
45000000-7	Roboty budowlane
45111300-1	Roboty rozbiórkowe
45261210-9	Wykonywanie pokryć dachowych
45262522-6	Roboty murarskie
45421000-4	Roboty w zakresie stolarki budowlanej
45430000-0	Pokrywanie podłóg i ścian
45442100-8	Roboty malarskie
45310000-3	Roboty instalacyjne elektryczne
45330000-9	Roboty instalacyjne wodno-kanalizacyjne i sanitarne

LOKALIZACJA: *Zawidz Kościelny ul. Mazowiecka 47, gmina Zawidz Kościelny,
woj. mazowieckie*

ZAMAWIAJĄCY: *Gmina Zawidz*

ADRES ZAMAWIAJĄCEGO: *09-226 Zawidz Kościelny, ul. Mazowiecka 24*

SPORZĄDZIŁ: *mgr inż. Krzysztof Pydyn - kosztorysant*

Data opracowania: 03.07.2024 r.

OGÓLNA CHARAKTERYSTYKA OBIEKTU LUB ROBÓT

1. PODSTAWA OPRACOWANIA

- zlecenie inwestora,
- wizja lokalna,
- ustalenia z Inwestorem.

2. Zakres robót.

Kosztorys obejmuje roboty budowlane związane z remontem Hali Sportowej przy Zespole Szkół Samorządowych w Zawidzu Kościelnym – II etap.

Zakres robót:

2.1. Remont dachu.

- wykonanie obróbek dachu z papy termozgrzewalnej,
- wykonanie pokrycia dachu z papy termozgrzewalnej nawierzchniowej (grubości min. 5,2 mm),
- demontaż instalacji odgromowej dachu,
- wykonanie nowej instalacji odgromowej dachu wraz z podłączeniem do istniejących zwodów pionowych,
- badania i pomni wary instalacji odgromowej.

2.2. Remont 3 szatni.

2.2.1. Szatnia nr 8.

2.2.1.1. Roboty rozbiórkowe.

- rozebranie posadzki z płytek ceramicznych,
- wykucie z muru ościeżnic stalowych (przejście do łazienki),
- wywóz i utylizacja materiałów z rozbiórki.

2.2.1.2. Roboty murarskie.

- obsadzenie ościeżnicy metalowej (przejście do łazienki).

2.2.1.3. Posadzki.

- gruntowanie powierzchni posadzki i cokolika środkami gruntującymi,
- wykonanie posadzki z płytek ceramicznych antypoślizgowych na zaprawie klejowej (płytki do ustalenia z Inwestorem),
- wykonanie cokolika wys.10 cm z płytek ceramicznych (płytki do ustalenia z Inwestorem),

2.2.1.4. Stolarka.

- dostawa i montaż skrzydła drzwiowego do łazienki.

2.2.1.5. Roboty malarskie.

- przygotowanie powierzchni do wykonania robót malarskich (zmycie, usunięci lamperii, podszpachlowanie),
- malowanie lamperii do wys. 1,6 m,
- malowanie ścian powyżej lamperii i sufitu farbami emulsyjnymi dwukrotne,
- wymiana kratki wentylacyjnych.

2.2.1.6. Roboty sanitarne.

- wymiana grzejnika stalowego dwupłytkowego CV22 60/60 wraz z głowicą termostatyczną (zawór zintegrowany).

2.2.1.7. Roboty elektryczne.

- demontaż opraw żarowych,
- dostawa i montaż opraw LED natynkowych 60x60,
- wymiana gniazda i wyłącznika podtynkowego.

2.2.2. Szatnia nr 9.

2.2.2.1. Roboty rozbiórkowe.

- rozebranie posadzki z płytek ceramicznych,
- wykucie z muru ościeżnic stalowych (przejście do łazienki),
- wywóz i utylizacja materiałów z rozbiórki.

2.2.2.2. Roboty murarskie.

- obsadzenie ościeżnicy metalowej (przejście do łazienki).

2.2.2.3. Posadzki.

- gruntowanie powierzchni posadzki i cokolika środkami gruntującymi,
- wykonanie posadzki z płytek ceramicznych antypoślizgowych na zaprawie klejowej (płytki do ustalenia z Inwestorem),
- wykonanie cokolika wys.10 cm z płytek ceramicznych (płytki do ustalenia z Inwestorem),

2.2.2.4. Stolarka.

- dostawa i montaż skrzydła drzwiowego do łazienki.

2.2.2.5. Roboty malarskie.

- przygotowanie powierzchni do wykonania robót malarskich (zmycie, usunięci lamperii, podszpachlowanie),
- malowanie lamperii do wys. 1,6 m,
- malowanie ścian powyżej lamperii i sufitu farbami emulsyjnymi dwukrotne,
- wymiana kratki wentylacyjnych.

2.2.2.6. Roboty sanitarne.

- wymiana grzejnika stalowego dwupłytkowego CV22 60/60 wraz z głowicą termostatyczną (zawór zintegrowany).

2.2.2.7. Roboty elektryczne.

- demontaż opraw żarowych,
- dostawa i montaż opraw LED natynkowych 60x60,
- wymiana gniazda i wyłącznika podtynkowego.

2.2.3. Szatnia nr 10.

2.2.3.1. Roboty rozbiórkowe.

- rozebranie posadzki z płytek ceramicznych,
- wykucie z muru ościeżnic stalowych (przejście do łazienki),
- wywóz i utylizacja materiałów z rozbiórki.

2.2.3.2. Roboty murarskie.

- obsadzenie ościeżnicy metalowej (przejście do łazienki).

2.2.3.3. Posadzki.

- gruntowanie powierzchni posadzki i cokolika środkami gruntującymi,
- wykonanie posadzki z płytek ceramicznych antypoślizgowych na zaprawie klejowej (płytki do ustalenia z Inwestorem),
- wykonanie cokolika wys.10 cm z płytek ceramicznych (płytki do ustalenia z Inwestorem),

2.2.3.4. Stolarka.

- dostawa i montaż skrzydła drzwiowego do łazienki.

2.2.3.5. Roboty malarskie.

- przygotowanie powierzchni do wykonania robót malarskich (zmycie, usunięci lamperii, podszpachlowanie),

- malowanie lamperii do wys. 1,6 m,
- malowanie ścian powyżej lamperii i sufitu farbami emulsyjnymi dwukrotne,
- wymiana kratki wentylacyjnych.

2.2.3.6. Roboty sanitarne.

- wymiana grzejnika stalowego dwupłytkowego CV22 60/60 wraz z głowicą termostatyczną (zawór zintegrowany).

2.2.3.7. Roboty elektryczne.

- demontaż opraw żarowych,
- dostawa i montaż opraw LED natynkowych 60x60,
- wymiana gniazda i wyłącznika podtynkowego.

2.3. Remont 5 łazienek.

2.3.1. WC męskie.

2.3.1.1. Roboty sanitarne.

- demontaż urządzeń sanitarnych (sedesów, pisuarów, umywalek wraz z bateriami),
- wymiana zaworów ARCO do urządzeń oraz zaworu czerpального,
- wymiana grzejnika CV22 60/60 wraz z głowicą termostatyczną (zawór zintegrowany),
- dostawa i montaż urządzeń sanitarnych wraz z podłączeniem (sedesy, pisuary, umywalki z półpostumentem),
- dostawa i montaż ścianki pisuarowej,
- wymiana kabin sanitarnych z HPL.

2.3.1.2. Roboty malarskie.

- przygotowanie sufitów i ścian do malowania,
- malowanie ścian i sufitów farbami emulsyjnymi dwukrotne,
- malowanie ościeżnicy wewnętrznej farbami olejnymi,
- wymiana kratki wentylacyjnych i drzwiczek rewizyjnych.

2.3.1.3. Stolarka.

- wymiana skrzydła drzwi wejściowych do łazienki.
- dostawa i montaż skrzydła drzwiowego wewnętrznego.

2.3.1.3. Roboty elektryczne.

- wymiana wentylatora łazienkowego wraz z wykonaniem pomiaru obwodu elektrycznego.

2.3.2. WC damskie.

2.3.2.1. Roboty sanitarne.

- demontaż urządzeń sanitarnych (sedesów, umywalek wraz z bateriami),
- wymiana zaworów ARCO do urządzeń oraz zaworu czerpalnego,
- wymiana grzejnika CV22 60/60 wraz z głowicą termostatyczną (zawór zintegrowany),
- dostawa i montaż urządzeń sanitarnych wraz z podłączeniem (sedesy, umywalki z półpostumentem),
- wymiana kabin sanitarnych z HPL.

2.3.2.2. Roboty malarskie.

- przygotowanie sufitów i ścian do malowania,
- malowanie ścian i sufitów farbami emulsyjnymi dwukrotnie,
- malowanie ościeżnicy wewnętrznej farbami olejnymi,
- wymiana kratki wentylacyjnych.

2.3.2.3. Stolarka.

- wymiana skrzydła drzwi wejściowych do łazienki.

2.3.3. Łazienka przy szatni nr 9.

2.3.3.1. Roboty rozbiórkowe.

- rozebranie okładziny ściennej z glazury,
- rozebranie posadzki z płytek ceramicznych,
- wykucie z muru ościeżnic stalowych,
- wywóz i utylizacja materiałów z rozbiórki.

2.3.3.2. Roboty murarskie.

- obsadzenie ościeżnic stalowych w ścianach,
- wymiana kratki wentylacyjnych i drzwiczek rewizyjnych.

2.3.3.3. Okładziny ścian.

- zagruntowanie powierzchni ścian środkami gruntującymi,
- licowanie ścian płytkami (glazura do uzgodnienia z Inwestorem),

2.3.3.4. Posadzki.

- zagruntowani powierzchni,
- wykonanie posadzki z płytek ceramicznych antypoślizgowych (płytki do uzgodnienia z Inwestorem).

2.3.3.5. Stolarka.

- dostawa i montaż skrzydeł drzwiowych.

2.3.3.6. Roboty malarskie.

- malowanie sufitów farbami emulsyjnymi dwukrotne wraz z przygotowaniem powierzchni.

2.3.3.7. Roboty sanitarne.

- demontaż urządzeń sanitarnych (sedesów, umywalek i brodzików wraz z bateriami; baterie brodzikowe podtynkowe) wraz z podejściami,
- demontaż zasłon prysznicowych,
- demontaż wpustów podłogowych,
- wymiana zaworów ARCO do urządzeń oraz zaworu czerpalnego,
- wymiana grzejnika CV22 60/60 wraz z głowicą termostatyczną (zawór zintegrowany),
- dostawa i montaż urządzeń sanitarnych wraz z podłączeniem (sedesy, umywalki z półpostumentem, brodziki płytke, baterie umywalkowe i prysznicowe (baterie prysznicowe podtynkowe czasowe z termostatem w wykonaniu wandaloodpornym) wraz z podejściami,
- zamontowanie wpustów podłogowych (kratka ściekowa ze stali nierdzewnej),
- wymiana kabin sanitarnych z HPL.
- dostawa i montaż zasłon prysznicowych wraz z konstrukcją,

2.3.3.8. Roboty elektryczne.

- wymiana opraw oświetleniowych na oprawy LED natynkowe 60x60 hermetyczne,
- wymiana gniazd wtyczkowych podtynkowych i wyłączników podtynkowych na hermetyczne,
- wymiana puszek elektrycznych na hermetyczne,
- wymiana wentylatora łazienkowego wraz z podłączeniem,
- sprawdzenie i pomiary instalacji elektrycznej.

2.3.4. Łazienka przy szatni nr 10.

2.3.4.1. Roboty rozbiórkowe.

- rozebranie okładziny ściennej z glazury,
- rozebranie posadzki z płytek ceramicznych,

- wykucie z muru ościeżnic stalowych,
- wywóz i utylizacja materiałów z rozbiórki.

2.3.4.2. Roboty murarskie.

- obsadzenie ościeżnic stalowych w ścianach,
- wymiana kratki wentylacyjnych i drzwiczek rewizyjnych.

2.3.4.3. Okładziny ścian.

- zagruntowanie powierzchni ścian środkami gruntującymi,
- licowanie ścian płytkami (glazura do uzgodnienia z Inwestorem),

2.3.4.4. Posadzki.

- zagruntowanie powierzchni,
- wykonanie posadzki z płytek ceramicznych antypoślizgowych (płytki do uzgodnienia z Inwestorem).

2.3.4.5. Stolarka.

- dostawa i montaż skrzydeł drzwiowych.

2.3.4.6. Roboty malarskie.

- malowanie sufitów farbami emulsyjnymi dwukrotnie wraz z przygotowaniem powierzchni.

2.3.4.7. Roboty sanitarne.

- demontaż urządzeń sanitarnych (sedesów, umywalek i brodzików wraz z bateriami; baterie brodzikowe podtynkowe) wraz z podejściami,
- demontaż zasłon prysznicowych,
- demontaż wpustów podłogowych,
- wymiana zaworów ARCO do urządzeń oraz zaworu czerpalnego,
- wymiana grzejnika CV22 60/60 wraz z głowicą termostatyczną (zawór zintegrowany),
- dostawa i montaż urządzeń sanitarnych wraz z podłączeniem (sedesy, umywalki z półpostumentem, brodziki płytkie, baterie umywalkowe i prysznicowe (baterie prysznicowe podtynkowe czasowe z termostatem w wykonaniu wandaloodpornym) wraz z podejściami,
- zamontowanie wpustów podłogowych (kratka ściekowa ze stali nierdzewnej),
- wymiana kabin sanitarnych z HPL.
- dostawa i montaż zasłon prysznicowych wraz z konstrukcją,

2.3.4.8. Roboty elektryczne.

- wymiana opraw oświetleniowych na oprawy LED natynkowe 60x60 hermetyczne,
- wymiana gniazd wtyczkowych podtynkowych i wyłączników podtynkowych na hermetyczne,
- wymiana puszek elektrycznych na hermetyczne,
- wymiana wentylatora łazienkowego wraz z podłączeniem,
- sprawdzenie i pomiary instalacji elektrycznej.

2.4. Remont łącznika hali.

2.4.1. Łącznik hali – część I.

2.4.1.1. Wymiana posadzki.

- rozebranie istniejącej posadzki z płytek ceramicznych,
- gruntowanie posadzki i ściany pod cokół środkami gruntującymi,
- wykonanie posadzki z płytek ceramicznych (płytki do uzgodnienia z Inwestorem),
- wykonanie cokolika z płytek ceramicznych (płytki do uzgodnienia z Inwestorem).
- wywóz i utylizacja materiałów z rozbiórki.

2.4.1.2. Roboty malarskie.

- przygotowanie powierzchni do wykonania robót malarskich (zmycie, usunięci lamperii, podszpachlowanie),
- malowanie lamperii do wys. 1,6 m,
- malowanie ścian powyżej lamperii i sufitu farbami emulsyjnymi dwukrotnie (kolorystyka do uzgodnienia z Inwestorem).

2.4.2. Łącznik hali – część I.

2.4.2.1. Wymiana posadzki.

- rozebranie istniejącej posadzki z płytek ceramicznych,
- gruntowanie posadzki i ściany pod cokół środkami gruntującymi,
- wykonanie posadzki z płytek ceramicznych (płytki do uzgodnienia z Inwestorem),
- wykonanie cokolika z płytek ceramicznych (płytki do uzgodnienia z Inwestorem).
- wykonanie dylatacji w posadzce w miejscu otworów kanału ciepłowniczego,
- wywóz i utylizacja materiałów z rozbiórki.

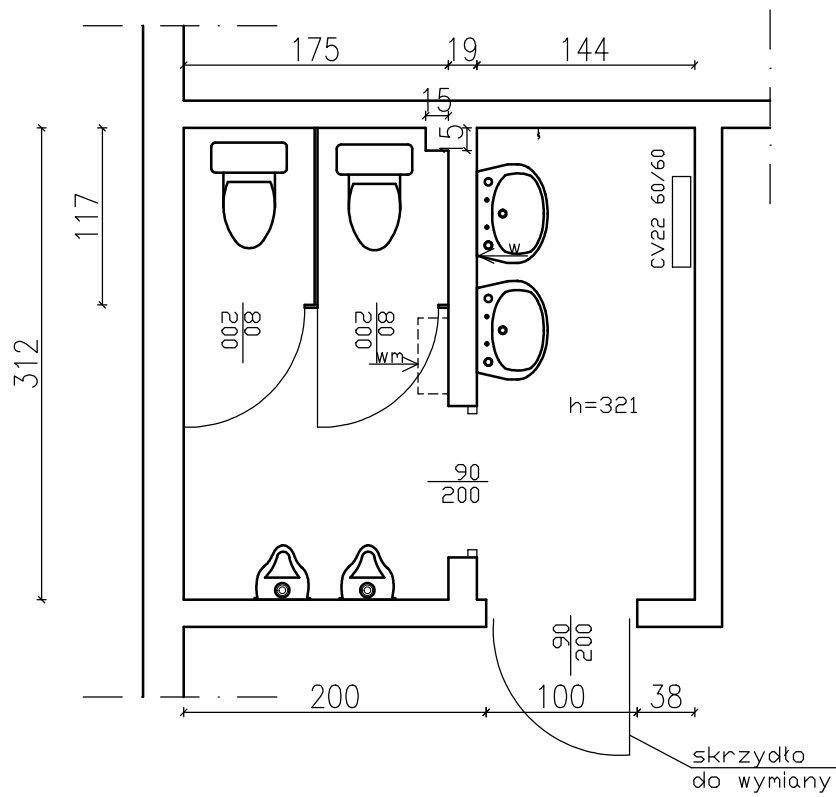
UWAGA.

Wszystkie materiały należy przed wbudowaniem uzgodnić z Inwestorem. W wycenie należy uwzględnić wszystkie roboty towarzyszące i pomocnicze związane z wykonaniem opisanego powyżej zadania inwestycyjnego.

Opracował:

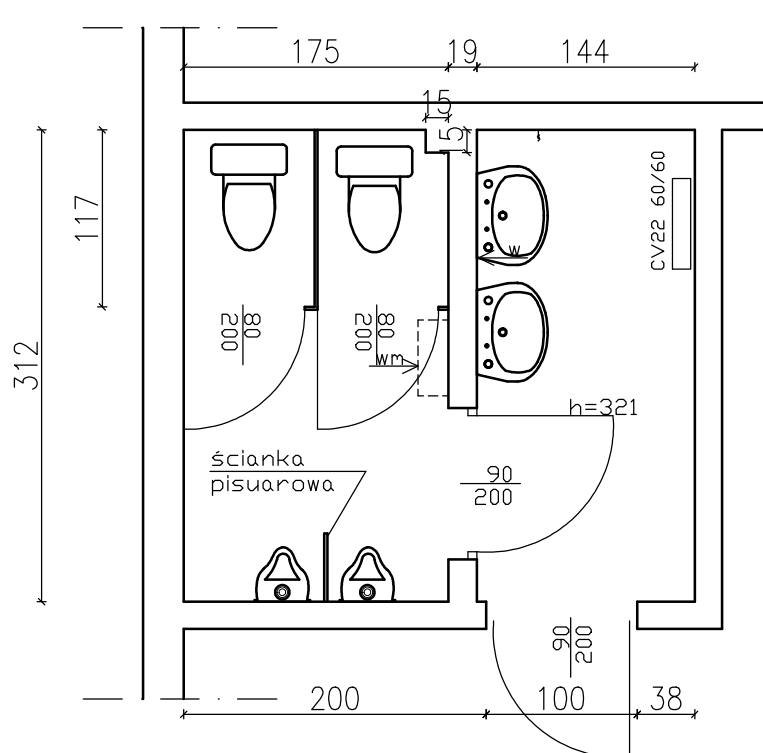
INWENTARYZACJA

WC MĘSKIE
SKALA 1:50



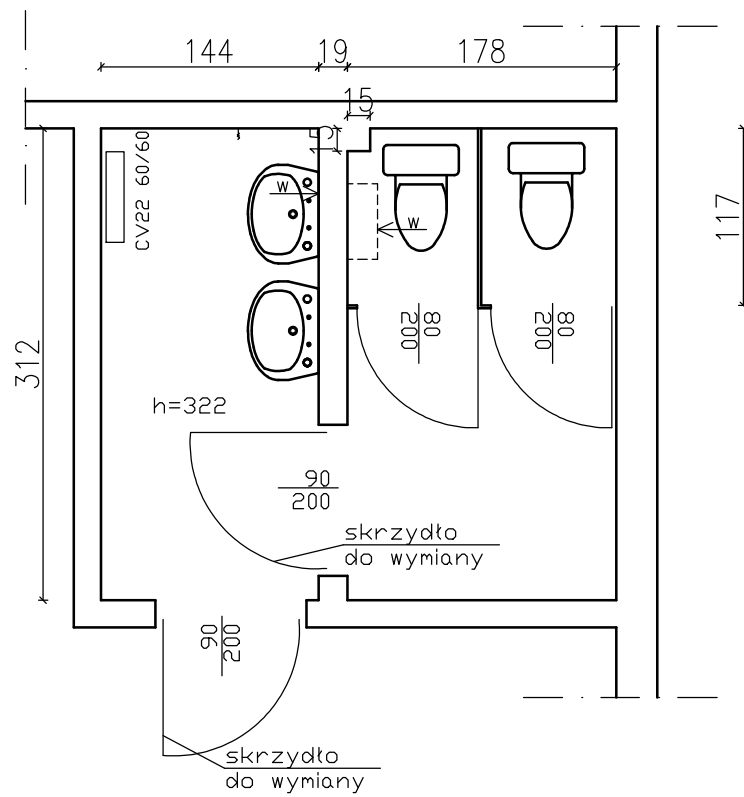
ZAŁOŻENIA DO KOSZTORYSU

WC MĘSKIE
SKALA 1:50



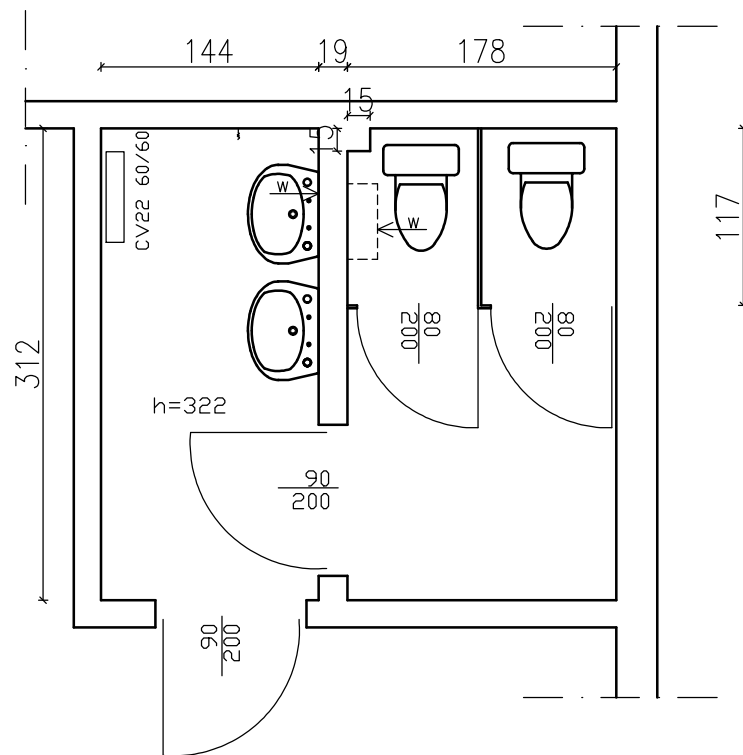
INWENTARYZACJA

WC DAMSKIE
SKALA 1:50



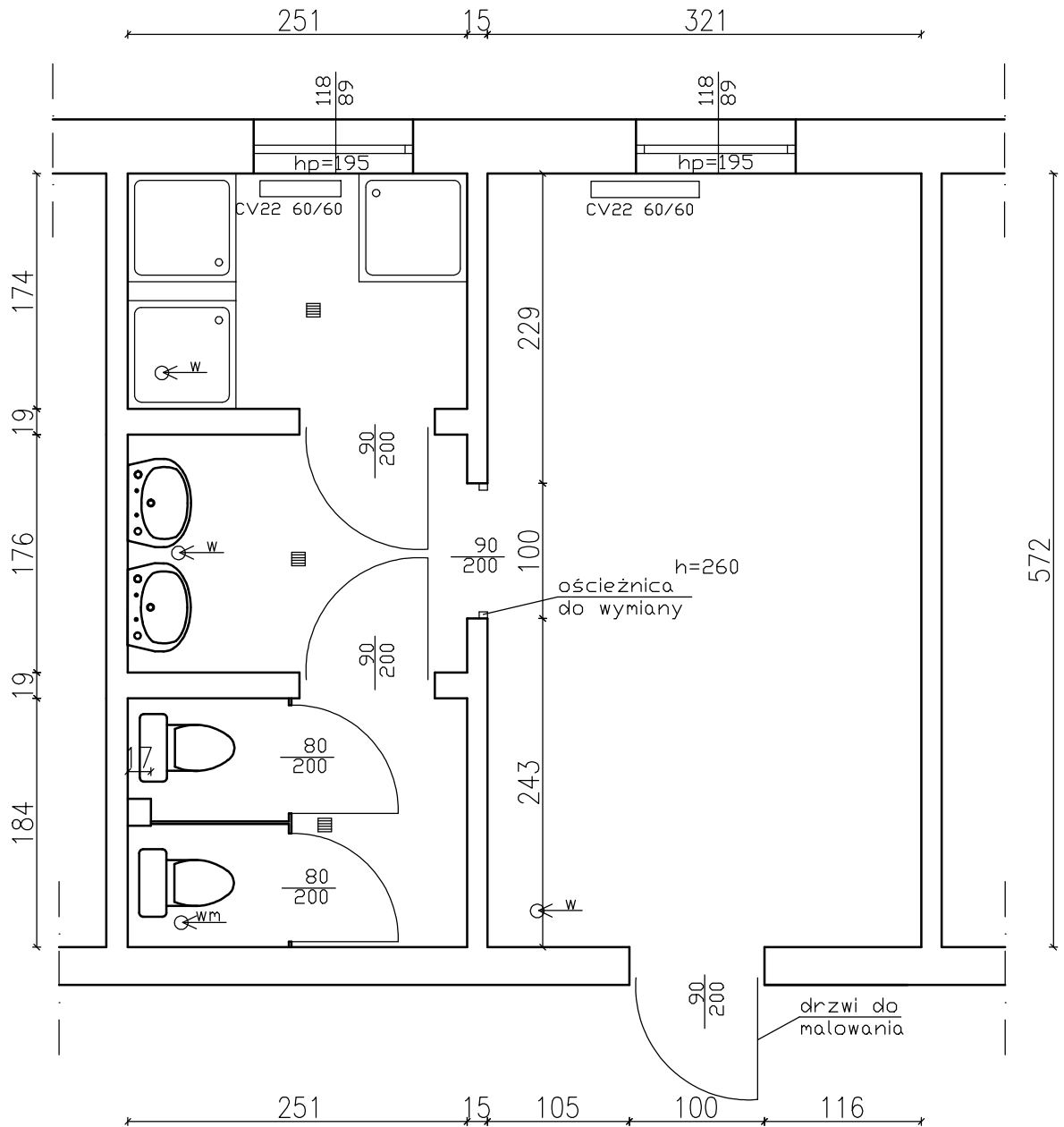
ZAŁOŻENIA DO KOSZTORYSU

WC DAMSKIE
SKALA 1:50



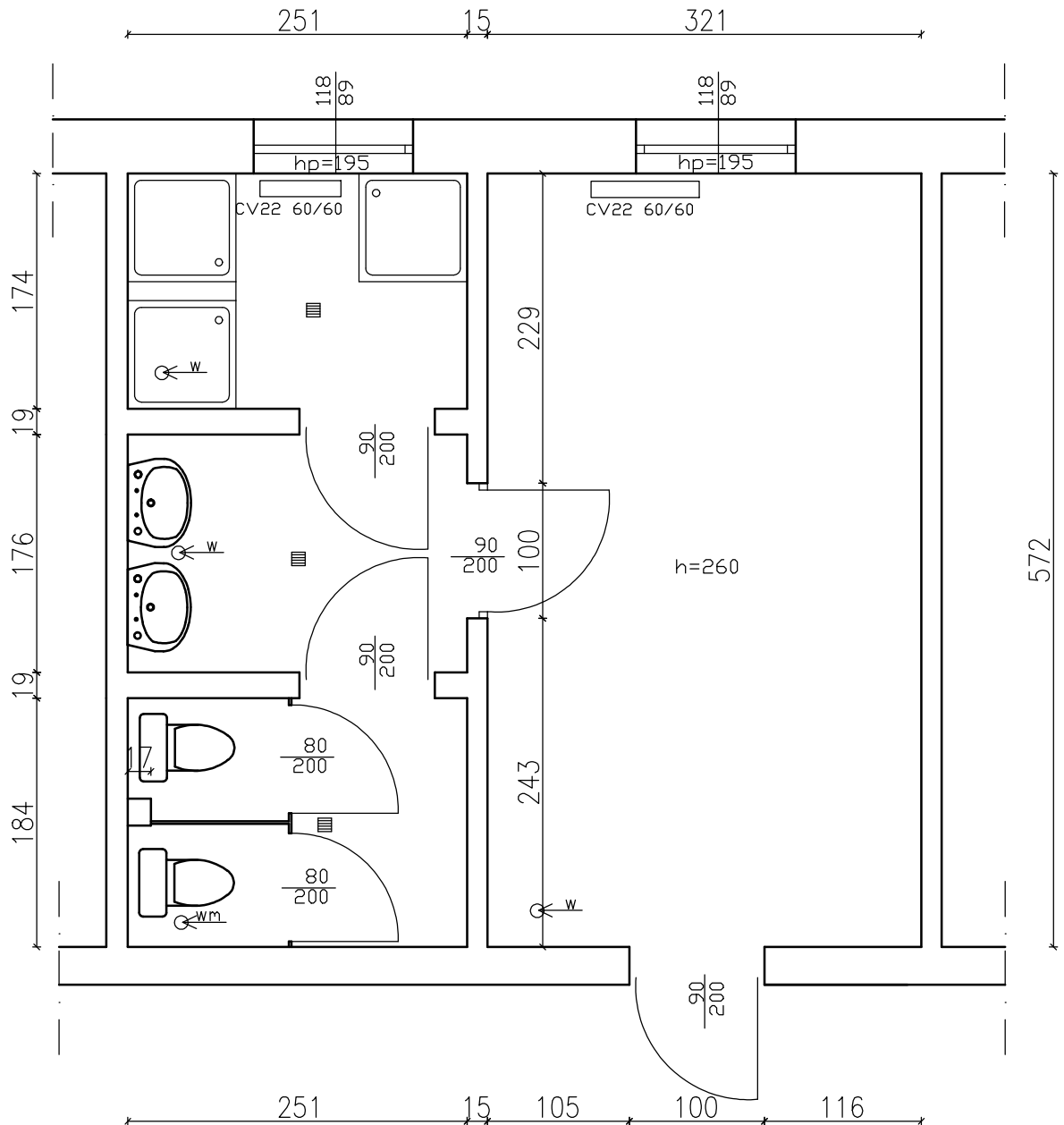
INWENTARYZACJA SKALA 1:50

Szatnia "8"



ZAKŁOŻENIA DO KOSZTORYSU SKALA 1:50

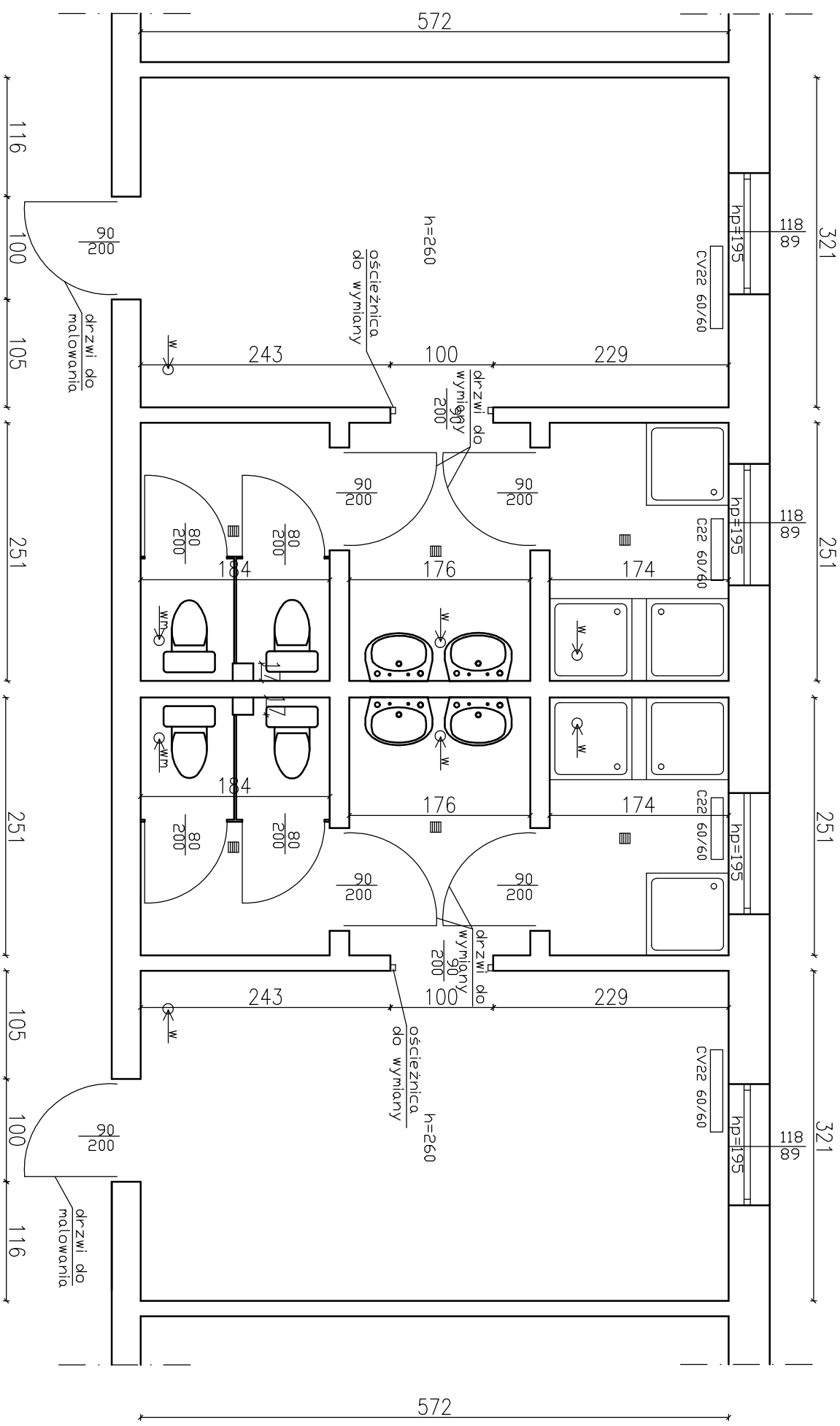
Szatnia "8"



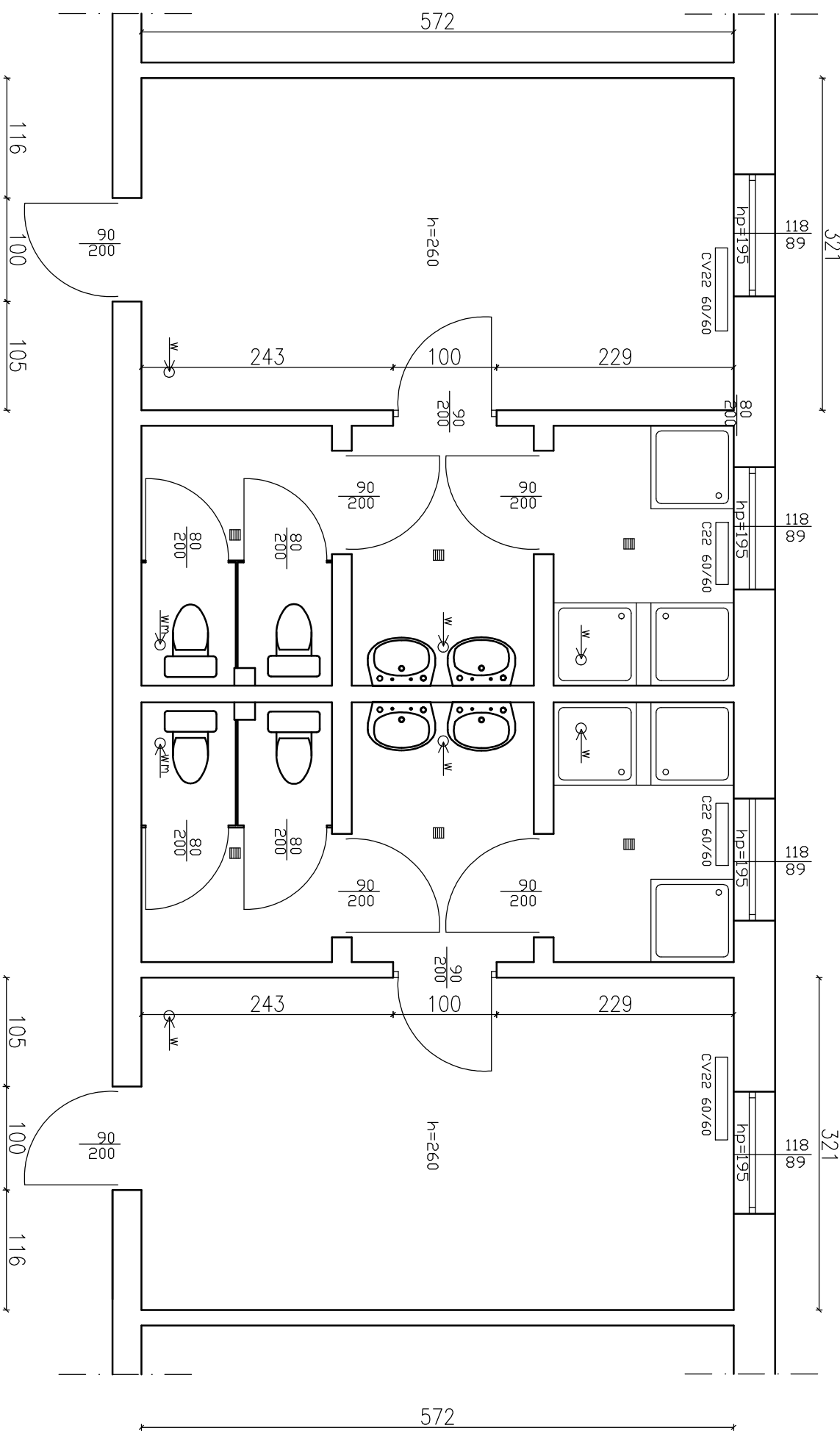
Szatkia damska "9"

INWENTARYZACJA SKALA 1:50

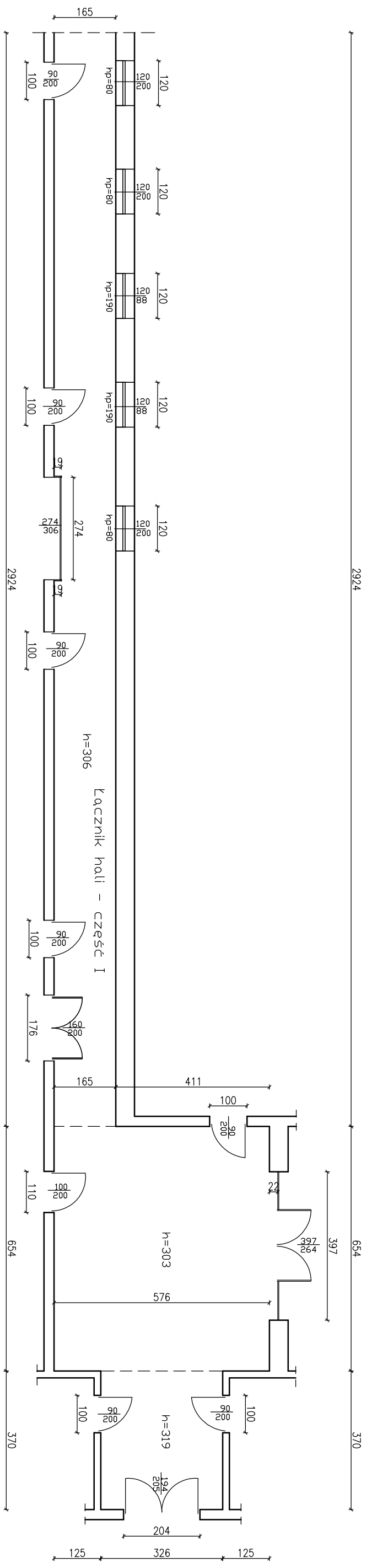
Szatkia męska "10"



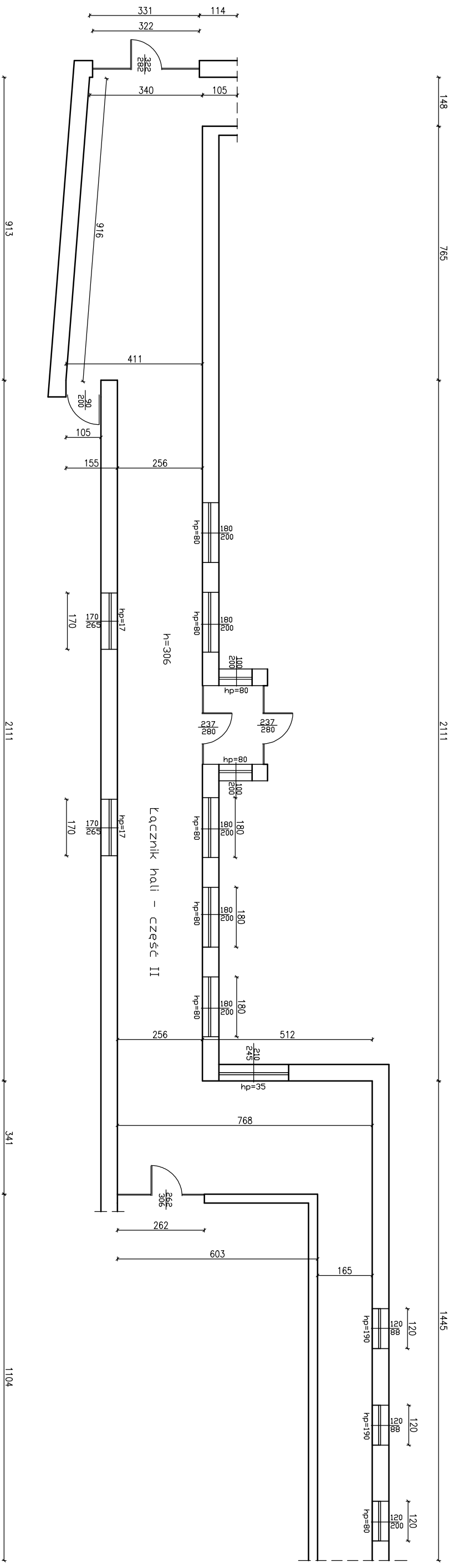
Szatnia damska "9" ZAKŁADZENIA DO KOSZTORYSU Szatnia męska "10"
SKALA 1:50



ŁĄCZNIK HALI - CZĘŚĆ I
INWENTARYZACJA
SKALA 1:150



LĄCZNIK HALI - CZĘŚĆ II
INWENTARYZACJA
SKALA 1:160



Lp.	Podstawa	Opis i wyliczenia	j.m.	Poszcz.	Razem
1		Remont dachu			
1	KNR-W 4-01 d.1 0519-05	Naprawa pokryć dachowych papą termozgrzewalną gr. min. 5,2 mm - obróbki z papy (kołnierze) elementów metalowych 0,6*4*0,5*3	m ² m ²	3,600	
				RAZEM	3,600
2	KNR-W 4-01 d.1 0519-04	Naprawa pokryć dachowych papą termozgrzewalną - obróbki z papy wierzchniego krycia gr. min. 5,2 mm 44,3*1,0*3 28,8*1,0*2	m ² m ² m ²	132,900 57,600	
				RAZEM	190,500
3	KNR-W 4-01 d.1 0519-01	Naprawa pokryć dachowych papą termozgrzewalną - jednokrotne pokrycie papą wierzchniego krycia grubości min 5,2 mm 44,3*28,8	m ² m ²	1 275,840	
				RAZEM	1 275,840
4	KNR-W 4-03 d.1 1140-05	Demontaż przewodów wyrównawczych i odgromowych z płaskownika lub pręta mocowanych na dachu płaskim 43,6*3+28,1*4	m m	243,200	
				RAZEM	243,200
5	KNR-W 4-03 d.1 1138-05	Demontaż wsporników odstępowych instalacji odgromowej na dachu płaskim na uchwytach klejonych 250	szt. szt.	250,000	
				RAZEM	250,000
6	KNR-W 5-08 d.1 0604-04	Montaż zwodów poziomych instalacji odgromowej nienaprzężanych z pręta o średnicy do 10 mm na dachu płaskim na wspornikach klejonych 43,6*3+28,1*4	m m	243,200	
				RAZEM	243,200
7	KNR-W 5-08 d.1 0618-01	Łączenie pręta o średnicy do 10 mm na dachu za pomocą złączy skręcanych uniwersalnych krzyżowych 21	szt. szt.	21,000	
				RAZEM	21,000
8	KNNR 5 d.1 1304-03	Badania i pomiary instalacji piorunochronnej (pierwszy pomiar) 1	szt. szt.	1,000	
				RAZEM	1,000
9	KNNR 5 d.1 1304-04	Badania i pomiary instalacji piorunochronnej (każdy następny pomiar) 7	szt. szt.	7,000	
				RAZEM	7,000
2		Remont 3 szatni			
2.1		Szatnia nr 8			
2.1.1		Roboty rozbiórkowe			
10	KNR-W 4-01 d.2.1.1 0812-05	Rozebranie posadzek z płytek na zaprawie i kleju 3,21*5,72	m ² m ²	18,361	
				RAZEM	18,361
11	KNR-W 4-01 d.2.1.1 0353-07	Wykucie z muru ościeżnic stalowych lub krat okiennych o powierzchni do 2 m2 1	szt. szt.	1,000	
				RAZEM	1,000
12	KNR-W 4-01 d.2.1.1 0106-04	Usunięcie z parteru budynku gruzui poz.10*0,03	m ³ m ³	0,551	
				RAZEM	0,551
13	KNR-W 4-01 d.2.1.1 0109-11	Wywiezienie gruzu spryzmowanego samochodami samowładowczymi na odległość do 1 km wraz z utylizacją poz.12	m ³ m ³	0,551	
				RAZEM	0,551
14	KNR-W 4-01 d.2.1.1 0109-12	Wywiezienie gruzu spryzmowanego samochodami samowładowczymi na każdy następny 1 km Krotność = 30 poz.13	m ³ m ³	0,551	
				RAZEM	0,551
2.1.2		Roboty murarskie			
15	KNR-W 4-01 d.2.1.2 0322-02	Obsadzenie ościeżnic stalowych o powierzchni otworu do 2.0 m2 w ścianach z cegieł 0,9*2,05	m ² m ²	1,845	
				RAZEM	1,845
2.1.3		Posadzki			
16	NNRNKB d.2.1.3 202 1134-01	(z.VII) Gruntowanie podłoży preparatami gruntującymi - powierzchnie poziome 3,21*5,72	m ² m ²	18,361	

Lp.	Podstawa	Opis i wyliczenia	j.m.	Poszcz.	Razem
				RAZEM	18,361
17 d.2.1.3	NNRNKB 202 1134-02	(z.VII) Gruntowanie podłoża preparatami gruntującymi - powierzchnie pionowe (3,21*2+5,72*2-1,0-1,0+0,18*2)*0,1	m ² m ²	1,622	
				RAZEM	1,622
18 d.2.1.3	KNR 0-12 1118-03	Posadzki z płytek o wymiarach 30 x 30 cm, układanych metodą zwykłą poz.16	m ² m ²	18,361	
				RAZEM	18,361
19 d.2.1.3	KNR 0-12 1119-01	Cokoliki z płytek o wysokości cokolika równej 10 cm 3,21*2+5,72*2-1,0-1,0+0,18*2	m m	16,220	
				RAZEM	16,220
2.1.4		Stolarka			
20 d.2.1.4	KNR-W 2-02 1022-01	Skrzydła drzwiowe płytowe wewnętrzne pełne jednoskrzydłowe fabrycznie wykończone - drzwi do kabin z podcięciem lub otworami nawiewnymi. Skrzydła ramiakowe, wypełnienie płytą wiórową pokrycie HDF 0,9*2,05	m ² m ²	1,845	
				RAZEM	1,845
2.1.5		Roboty malarskie			
21 d.2.1.5	KNR-W 4-01 1202-09	Zeskrobanie i zmycie starej farby w pomieszczeniach o powierzchni podłogi ponad 5 m ² - <i>sufit</i> 3,21*5,72 A (suma częściowa) - <i>ściany</i> (3,72*2+5,72*2)*(2,6-1,6) B (suma częściowa)	m ² m ² m ² m ²	18,361 ----- 18,361 18,880 ----- 18,880	
				RAZEM	37,241
22 d.2.1.5	KNR 2-02 0815-04	Wewnętrzne gładzie gipsowe dwuwarstwowe na ścianach - uzupełnienie przy wymienionej ościeżnicy (2,1+1,0)*0,3	m ² m ²	0,930	
				RAZEM	0,930
23 d.2.1.5	KNR-W 4-01 1208-02	Ługowanie farby olejnej z tynków ścian (3,72*2+5,72*2-1,0-1,0+0,18*2)*1,6	m ² m ²	27,584	
				RAZEM	27,584
24 d.2.1.5	KNR-W 4-01 1204-08	Przygotowanie powierzchni pod malowanie farbami emulsyjnymi starych tynków z poszpachlowaniem nierówności poz.21	m ² m ²	37,241	
				RAZEM	37,241
25 d.2.1.5	KNR-W 4-01 1204-01	Dwukrotne malowanie farbami emulsyjnymi starych tynków wewnętrznych sufitów poz.21A	m ² m ²	18,361	
				RAZEM	18,361
26 d.2.1.5	KNR-W 4-01 1204-02	Dwukrotne malowanie farbami emulsyjnymi starych tynków wewnętrznych ścian poz.21B	m ² m ²	18,880	
				RAZEM	18,880
27 d.2.1.5	KNR-W 4-01 1206-05	Dwukrotne malowanie farbami olejnymi starych tynków wewnętrznych ścian z dwukrotnym szpachlowaniem poz.23	m ² m ²	27,584	
				RAZEM	27,584
28 d.2.1.5	KNR-W 4-01 1209-08 z.sz. 4.5.4. 9914- 01 z.sz.4.5.4. 9914-07	Dwukrotne malowanie farbą olejną uprzednio malowanej stolarki drzwiowej, ścianek i szafek o powierzchni ponad 1.0 m ² - dwustronnie skrzydła płytowe pełne lub z jedną szybą o pow. do 0,2 m ² - ościeżnice łącznie z ćwierćwałkami 0,9*2,05	m ² m ²	1,845	
				RAZEM	1,845
29 d.2.1.5	KNR-W 4-01 0353-13 analogia	Wykucie z krutek wentylacyjnych 1	szt. szt.	1,000	
				RAZEM	1,000
30 d.2.1.5	KNR-W 4-01 0324-02 analogia	Obsadzenie krutek wentylacyjnych 1	szt. szt.	1,000	
				RAZEM	1,000

Lp.	Podstawa	Opis i wyliczenia	j.m.	Poszcz.	Razem
2.1.6		Roboty sanitarne			
31	KNR-W 4-02	Wymiana grzejnika stalowego dwupłytkowego CV22 60/60	kpl.		
d.2.1.6	0516-02	1	kpl.	1,000	
				RAZEM	1,000
32	KNR 0-35	Główce termostatyczne	szt.		
d.2.1.6	0215-04	1	szt.	1,000	
				RAZEM	1,000
2.1.7		Roboty elektryczne			
33	KNR-W 4-03	Demontaż opraw żarowych blaszanych z kloszem cylindrycznym nakręcanych	kpl.		
d.2.1.7	1133-01	3	kpl.	3,000	
				RAZEM	3,000
34	KSNR 5	Montaż opraw oświetleniowych - panele LED 60x60 cm	kpl.		
d.2.1.7	0502-02	3	kpl.	3,000	
	analogia			RAZEM	3,000
35	KNR-W 4-03	Wymiana gniazd wtyczkowych dwubiegunowych do 16 A w obudowie uszczelnionej ze stykiem ochronnym na cegle	szt.		
d.2.1.7	0306-04	1	szt.	1,000	
	analogia			RAZEM	1,000
36	KSNR 9	Wymiana nieuszczelnionego podtynkowego wyłącznika, przełącznika jednobiegunowego, przycisku	szt.		
d.2.1.7	0401-01	1	szt.	1,000	
	analogia			RAZEM	1,000
2.2		Szatnia nr 9			
2.2.1		Roboty rozbiórkowe			
37	KNR-W 4-01	Rozebranie posadzek z płytek na zaprawie i kleju	m ²		
d.2.2.1	0812-05	3,21*5,72	m ²	18,361	
				RAZEM	18,361
38	KNR-W 4-01	Wykucie z muru ościeżnic stalowych lub krat okiennych o powierzchni do 2 m ²	szt.		
d.2.2.1	0353-07	1	szt.	1,000	
				RAZEM	1,000
39	KNR-W 4-01	Usunięcie z parteru budynku gruzu	m ³		
d.2.2.1	0106-04	poz.37*0,03	m ³	0,551	
				RAZEM	0,551
40	KNR-W 4-01	Wywiezienie gruzu spryzmowanego samochodami samowładowczymi na odległość do 1 km wraz z utylizacją	m ³		
d.2.2.1	0109-11	poz.39	m ³	0,551	
				RAZEM	0,551
41	KNR-W 4-01	Wywiezienie gruzu spryzmowanego samochodami samowładowczymi na każdy następny 1 km	m ³		
d.2.2.1	0109-12	Krotność = 30 poz.40	m ³	0,551	
				RAZEM	0,551
2.2.2		Roboty murarskie			
42	KNR-W 4-01	Obsadzenie ościeżnic stalowych o powierzchni otworu do 2.0 m ² w ścianach z cegieł	m ²		
d.2.2.2	0322-02	0,9*2,05	m ²	1,845	
				RAZEM	1,845
2.2.3		Posadzki			
43	NNRNKB	(z.VII) Gruntowanie podłoży preparatami gruntującymi - powierzchnie poziome	m ²		
d.2.2.3	202 1134-01	3,21*5,72	m ²	18,361	
				RAZEM	18,361
44	NNRNKB	(z.VII) Gruntowanie podłoży preparatami gruntującymi - powierzchnie pionowe	m ²		
d.2.2.3	202 1134-02	(3,21*2+5,72*2-1,0-1,0+0,18*2)*0,1	m ²	1,622	
				RAZEM	1,622
45	KNR 0-12	Posadzki z płytek o wymiarach 30 x 30 cm, układanych metodą zwykłą	m ²		
d.2.2.3	1118-03	poz.43	m ²	18,361	
				RAZEM	18,361
46	KNR 0-12	Cokoliki z płytek o wysokości cokolika równej 10 cm	m		
d.2.2.3	1119-01	3,21*2+5,72*2-1,0-1,0+0,18*2	m	16,220	

Lp.	Podstawa	Opis i wyliczenia	j.m.	Poszcz.	Razem
				RAZEM	16,220
2.2.4		Stolarka			
47 d.2.2.4	KNR-W 2-02 1022-01	Skrzydła drzwiowe płytowe wewnętrzne pełne jednoskrzydłowe fabrycznie wykończone - drzwi do kabin z podcięciem lub otworami nawiewnymi. Skrzydła ramiakowe, wypełnienie płytą wiórową pokrycie HDF 0,9*2,05	m ² m ²	 1,845	
				RAZEM	1,845
2.2.5		Roboty malarskie			
48 d.2.2.5	KNR-W 4-01 1202-09	Zeskrobanie i zmycie starej farby w pomieszczeniach o powierzchni podłogi ponad 5 m ² - <i>sufit</i> 3,21*5,72 A (suma częściowa) - <i>ściany</i> (3,72*2+5,72*2)*(2,6-1,6) B (suma częściowa)	m ² m ² m ² m ²	 18,361 ----- 18,361 18,880 ----- 18,880	
				RAZEM	37,241
49 d.2.2.5	KNR 2-02 0815-04	Wewnętrzne gładzie gipsowe dwuwarstwowe na ścianach - uzupełnienie przy wymienionej ościeżnicy (2,1+1,0)*0,3	m ² m ²	 0,930	
				RAZEM	0,930
50 d.2.2.5	KNR-W 4-01 1208-02	Ługowanie farby olejnej z tynków ścian (3,72*2+5,72*2-1,0-1,0+0,18*2)*1,6	m ² m ²	 27,584	
				RAZEM	27,584
51 d.2.2.5	KNR-W 4-01 1204-08	Przygotowanie powierzchni pod malowanie farbami emulsyjnymi starych tynków z poszpachlowaniem nierówności poz.48	m ² m ²	 37,241	
				RAZEM	37,241
52 d.2.2.5	KNR-W 4-01 1204-01	Dwukrotne malowanie farbami emulsyjnymi starych tynków wewnętrznych sufitów poz.48A	m ² m ²	 18,361	
				RAZEM	18,361
53 d.2.2.5	KNR-W 4-01 1204-02	Dwukrotne malowanie farbami emulsyjnymi starych tynków wewnętrznych ścian poz.48B	m ² m ²	 18,880	
				RAZEM	18,880
54 d.2.2.5	KNR-W 4-01 1206-05	Dwukrotne malowanie farbami olejnymi starych tynków wewnętrznych ścian z dwukrotnym szpachlowaniem poz.50	m ² m ²	 27,584	
				RAZEM	27,584
55 d.2.2.5	KNR-W 4-01 1209-08 z.sz. 4.5.4. 9914-01 z.sz.4.5.4. 9914-07	Dwukrotne malowanie farbą olejną uprzednio malowanej stolarki drzwiowej, ścianek i szafek o powierzchni ponad 1.0 m ² - dwustronnie skrzydła płytowe pełne lub z jedną szybą o pow. do 0,2 m ² - ościeżnice łącznie z ćwierćwałkami 0,9*2,05	m ² m ²	 1,845	
				RAZEM	1,845
56 d.2.2.5	KNR-W 4-01 0353-13 analogia	Wykucie z krutek wentylacyjnych 1	szt. szt.	 1,000	
				RAZEM	1,000
57 d.2.2.5	KNR-W 4-01 0324-02 analogia	Obsadzenie krutek wentylacyjnych 1	szt. szt.	 1,000	
				RAZEM	1,000
2.2.6		Roboty sanitarne			
58 d.2.2.6	KNR-W 4-02 0516-02	Wymiana grzejnika stalowego dwupłytkowego CV22 60/60 1	kpl. kpl.	 1,000	
				RAZEM	1,000
59 d.2.2.6	KNR 0-35 0215-04	Głowice termostatyczne 1	szt. szt.	 1,000	
				RAZEM	1,000
2.2.7		Roboty elektryczne			
60 d.2.2.7	KNR-W 4-03 1133-01	Demontaż opraw żarowych blaszanych z kloszem cylindrycznym nakręcanych	kpl.		

Lp.	Podstawa	Opis i wyliczenia	j.m.	Poszcz.	Razem
		3	kpl.	3,000	
				RAZEM	3,000
61	KSNR 5 d.2.2.7 0502-02 analogia	Montaż opraw oświetleniowych - panele LED 60x60 cm	kpl.		
		3	kpl.	3,000	
				RAZEM	3,000
62	KNR-W 4-03 d.2.2.7 0306-04 analogia	Wymiana gniazd wtyczkowych dwubiegunowych do 16 A w obudowie uszczelnionej ze stykiem ochronnym na cegle	szt.		
		1	szt.	1,000	
				RAZEM	1,000
63	KSNR 9 d.2.2.7 0401-01 analogia	Wymiana nieuszczelnionego podtynkowego wyłącznika, przełącznika jednobiegunowego, przycisku	szt.		
		1	szt.	1,000	
				RAZEM	1,000
2.3		Szatnia nr 10			
2.3.1		Roboty rozbiórkowe			
64	KNR-W 4-01 d.2.3.1 0812-05	Rozebranie posadzek z płytek na zaprawie i kleju	m ²		
		3,21*5,72	m ²	18,361	
				RAZEM	18,361
65	KNR-W 4-01 d.2.3.1 0353-07	Wykucie z muru ościeżnic stalowych lub krat okiennych o powierzchni do 2 m2	szt.		
		1	szt.	1,000	
				RAZEM	1,000
66	KNR-W 4-01 d.2.3.1 0106-04	Usunięcie z parteru budynku gruzui	m ³		
		poz.64*0,03	m ³	0,551	
				RAZEM	0,551
67	KNR-W 4-01 d.2.3.1 0109-11	Wywiezienie gruzu sprzymowanego samochodami samowładowczymi na odległość do 1 km wraz z utylizacją	m ³		
		poz.66	m ³	0,551	
				RAZEM	0,551
68	KNR-W 4-01 d.2.3.1 0109-12	Wywiezienie gruzu sprzymowanego samochodami samowładowczymi na każdy następny 1 km Krotność = 30	m ³		
		poz.67	m ³	0,551	
				RAZEM	0,551
2.3.2		Roboty murarskie			
69	KNR-W 4-01 d.2.3.2 0322-02	Obsadzenie ościeżnic stalowych o powierzchni otworu do 2.0 m2 w ścianach z cegieł	m ²		
		0,9*2,05	m ²	1,845	
				RAZEM	1,845
2.3.3		Posadzki			
70	NNRNKB d.2.3.3 202 1134-01	(z.VII) Gruntowanie podłoży preparatami gruntującymi - powierzchnie poziome	m ²		
		3,21*5,72	m ²	18,361	
				RAZEM	18,361
71	NNRNKB d.2.3.3 202 1134-02	(z.VII) Gruntowanie podłoży preparatami gruntującymi - powierzchnie pionowe	m ²		
		(3,21*2+5,72*2-1,0-1,0+0,18*2)*0,1	m ²	1,622	
				RAZEM	1,622
72	KNR 0-12 d.2.3.3 1118-03	Posadzki z płytek o wymiarach 30 x 30 cm, układanych metodą zwykłą	m ²		
		poz.70	m ²	18,361	
				RAZEM	18,361
73	KNR 0-12 d.2.3.3 1119-01	Cokoliki z płytek o wysokości cokolika równej 10 cm	m		
		3,21*2+5,72*2-1,0-1,0+0,18*2	m	16,220	
				RAZEM	16,220
2.3.4		Stolarka			
74	KNR-W 2-02 d.2.3.4 1022-01	Skrzydła drzwiowe płytowe wewnętrzne pełne jednoskrzydłowe fabrycznie wykończone - drzwi do kabin z podcięciem lub otworami nawiewnymi. Skrzydła ramiakowe, wypełnienie płytą wiórową pokrycie HDF	m ²		
		0,9*2,05	m ²	1,845	
				RAZEM	1,845
2.3.5		Roboty malarskie			
75	KNR-W 4-01 d.2.3.5 1202-09	Zeskrobanie i zmycie starej farby w pomieszczeniach o powierzchni podłogi ponad 5 m2	m ²		
		- <i>sufit</i>			

Lp.	Podstawa	Opis i wyliczenia	j.m.	Poszcz.	Razem
		3,21*5,72 A (suma częściowa)	m ²	18,361	
		- ściany (3,72*2+5,72*2)*(2,6-1,6)	m ²	18,361	
		B (suma częściowa)	m ²	18,880	
			m ²	18,880	
				RAZEM	37,241
76 d.2.3.5	KNR 2-02 0815-04	Wewnętrzne gładzie gipsowe dwuwarstwowe na ścianach - uzupełnienie przy wymienionej ościeżnicy (2,1+1,0)*0,3	m ²		
			m ²	0,930	
				RAZEM	0,930
77 d.2.3.5	KNR-W 4-01 1208-02	Ługowanie farby olejnej z tynków ścian	m ²		
		(3,72*2+5,72*2-1,0-1,0+0,18*2)*1,6	m ²	27,584	
				RAZEM	27,584
78 d.2.3.5	KNR-W 4-01 1204-08	Przygotowanie powierzchni pod malowanie farbami emulsyj- nymi starych tynków z poszpachlowaniem nierówności poz.75	m ²		
			m ²	37,241	
				RAZEM	37,241
79 d.2.3.5	KNR-W 4-01 1204-01	Dwukrotne malowanie farbami emulsyjnymi starych tynków wewnętrznych sufitów poz.75A	m ²		
			m ²	18,361	
				RAZEM	18,361
80 d.2.3.5	KNR-W 4-01 1204-02	Dwukrotne malowanie farbami emulsyjnymi starych tynków wewnętrznych ścian poz.75B	m ²		
			m ²	18,880	
				RAZEM	18,880
81 d.2.3.5	KNR-W 4-01 1206-05	Dwukrotne malowanie farbami olejnymi starych tynków wew- nętrznymi ścian z dwukrotnym szpachlowaniem poz.77	m ²		
			m ²	27,584	
				RAZEM	27,584
82 d.2.3.5	KNR-W 4-01 1209-08 z.sz. 4.5.4. 9914- 01 z.sz.4.5.4. 9914-07	Dwukrotne malowanie farbą olejną uprzednio malowanej stol- arki drzwiowej, ścianek i szafek o powierzchni ponad 1.0 m2 - dwustronnie skrzydła płytowe pełne lub z jedną szybą o pow. do 0,2 m2 - ościeżnice łącznie z ćwierćwałkami 0,9*2,05	m ²		
			m ²	1,845	
				RAZEM	1,845
83 d.2.3.5	KNR-W 4-01 0353-13 analogia	Wykucie z krater wentylacyjnych	szt.		
		1	szt.	1,000	
				RAZEM	1,000
84 d.2.3.5	KNR-W 4-01 0324-02 analogia	Obsadzenie krater wentylacyjnych	szt.		
		1	szt.	1,000	
				RAZEM	1,000
2.3.6		Roboty sanitarne			
85 d.2.3.6	KNR-W 4-02 0516-02	Wymiana grzejnika stalowego dwupłytkowego CV22 60/60	kpl.		
		1	kpl.	1,000	
				RAZEM	1,000
86 d.2.3.6	KNR 0-35 0215-04	Główce termostatyczne	szt.		
		1	szt.	1,000	
				RAZEM	1,000
2.3.7		Roboty elektryczne			
87 d.2.3.7	KNR-W 4-03 1133-01	Demontaż opraw żarowych blaszanych z kloszem cylin- dycznym nakręcanych	kpl.		
		3	kpl.	3,000	
				RAZEM	3,000
88 d.2.3.7	KSNR 5 0502-02 analogia	Montaż opraw oświetleniowych - panele LED 60x60 cm	kpl.		
		3	kpl.	3,000	
				RAZEM	3,000
89 d.2.3.7	KNR-W 4-03 0306-04 analogia	Wymiana gniazd wtyczkowych dwubiegunowych do 16 A w obudowie uszczelnionej ze stykiem ochronnym na cegle	szt.		
		1	szt.	1,000	
				RAZEM	1,000

Lp.	Podstawa	Opis i wyliczenia	j.m.	Poszcz.	Razem
90 d.2.3.7	KSNR 9 0401-01 analogia	Wymiana nieuszczelnionego podtynkowego wyłącznika, przełącznika jednobiegunowego, przycisku	szt.		
		1	szt.	1,000	
				RAZEM	1,000
3		Remont 5 łazienek			
3.1		WC męskie			
3.1.1		Roboty sanitarne			
91 d.3.1.1	KNR-W 4-02 0234-08	Demontaż urządzeń sanitarnych z korkowaniem podejść do- pływowych i odpływowych - ustęp z miską porcelanową	kpl.		
		2	kpl.	2,000	
				RAZEM	2,000
92 d.3.1.1	KNR-W 4-02 0234-01	Demontaż urządzeń sanitarnych z korkowaniem podejść do- pływowych i odpływowych - pisuar	kpl.		
		2	kpl.	2,000	
				RAZEM	2,000
93 d.3.1.1	KNR-W 4-02 0234-06	Demontaż urządzeń sanitarnych z korkowaniem podejść do- pływowych i odpływowych - umywalka z półpostumentem	kpl.		
		2	kpl.	2,000	
				RAZEM	2,000
94 d.3.1.1	KNR-W 4-02 0141-01	Demontaż baterii umywalkowej	szt.		
		2	szt.	2,000	
				RAZEM	2,000
95 d.3.1.1	KNR-W 4-02 0128-01 analogia	Wymiana zaworów ARCO	szt.		
		6	szt.	6,000	
				RAZEM	6,000
96 d.3.1.1	KNR-W 4-02 0516-02	Wymiana grzejnika stalowego dwupływowego CV22 60/60	kpl.		
		1	kpl.	1,000	
				RAZEM	1,000
97 d.3.1.1	KNR 0-35 0215-04	Główce termostaticzne	szt.		
		1	szt.	1,000	
				RAZEM	1,000
98 d.3.1.1	KNR-W 2-15 0233-03	Ustępy z płuczką ustępową typu "kompakt"	kpl.		
		2	kpl.	2,000	
				RAZEM	2,000
99 d.3.1.1	KNR-W 2-15 0234-02	Pisuary pojedyncze z zaworem splukującym	kpl.		
		2	kpl.	2,000	
				RAZEM	2,000
100 d.3.1.1	KNR-W 2-15 0230-02	Umywalki pojedyncze porcelanowe z syfonem gruszkowym	kpl.		
		2	kpl.	2,000	
				RAZEM	2,000
101 d.3.1.1	KNR-W 2-15 0230-05	Półpostument porcelanowy do umywalk	kpl.		
		2	kpl.	2,000	
				RAZEM	2,000
102 d.3.1.1	KNR-W 2-15 0137-02	Baterie umywalkowe stojące o śr. nominalnej 15 mm	szt.		
		2	szt.	2,000	
				RAZEM	2,000
103 d.3.1.1	KNR-W 4-02 0128-01	Wymiana zaworu czerpalnego (wypływowego) o śr. 15 mm	szt.		
		1	szt.	1,000	
				RAZEM	1,000
104 d.3.1.1	KNR 2-15/ GEBERIT 0204-01	Ścianki międzypisuarowe	szt.		
		1	szt.	1,000	
				RAZEM	1,000
105 d.3.1.1	KNR-W 4-01 0438-05 analogia	Rozebranie kabin sanitarnych	m ²		
		(1,75+1,17)*2,0	m ²	5,840	
				RAZEM	5,840

Lp.	Podstawa	Opis i wyliczenia	j.m.	Poszcz.	Razem
106 d.3.1.1	KNNR 7 0703-03 analogia	Dostawa i montaż kabin HPL (1,75+1,17)*2,0	m ² m ²	 5,840	
				RAZEM	5,840
3.1.2		Roboty malarskie			
107 d.3.1.2	KNR-W 4-01 1202-08	Zeskrobanie i zmycie starej farby w pomieszczeniach o powierzchni podłogi do 5 m ² - <i>sufit</i> 1,44*3,12 A (suma częściowa) - <i>ściany</i> 1,44*0,5 B (suma częściowa)	m ² m ² m ² m ²	 4,493 ----- 4,493 0,720 ----- 0,720	
				RAZEM	5,213
108 d.3.1.2	KNR-W 4-01 1202-09	Zeskrobanie i zmycie starej farby w pomieszczeniach o powierzchni podłogi ponad 5 m ² - <i>sufit</i> 1,75*3,12 A (suma częściowa) - <i>ściany</i> 1,75*0,5+(0,2+0,5+0,2)*0,4 B (suma częściowa)	m ² m ² m ² m ²	 5,460 ----- 5,460 1,235 ----- 1,235	
				RAZEM	6,695
109 d.3.1.2	KNR-W 4-01 1204-08	Przygotowanie powierzchni pod malowanie farbami emulsyjnymi starych tynków z poszpachlowaniem nierówności poz.107+poz.108	m ² m ²	 11,908	
				RAZEM	11,908
110 d.3.1.2	KNR-W 4-01 1204-01	Dwukrotne malowanie farbami emulsyjnymi starych tynków wewnętrznych sufitów poz.107A+poz.108A	m ² m ²	 9,953	
				RAZEM	9,953
111 d.3.1.2	KNR-W 4-01 1204-02	Dwukrotne malowanie farbami emulsyjnymi starych tynków wewnętrznych ścian poz.107B+poz.108B	m ² m ²	 1,955	
				RAZEM	1,955
112 d.3.1.2	KNR-W 4-01 1209-08 z.sz. 4.5.4. 9914-07	Dwukrotne malowanie farbą olejną uprzednio malowanej stolarki drzwiowej, ścianek i szafek o powierzchni ponad 1.0 m ² - ościeżnice łącznie z ćwierćwałkami 0,9*2,05*2	m ² m ²	 3,690	
				RAZEM	3,690
113 d.3.1.2	KNR-W 4-01 0353-13 analogia	Wykucie z muru krutek wentylacyjnych, drzwiczek 1+2	szt. szt.	 3,000	
				RAZEM	3,000
114 d.3.1.2	KNR-W 4-01 0324-02 analogia	Obsadzenie krutek wentylacyjnych 1	szt. szt.	 1,000	
				RAZEM	1,000
115 d.3.1.2	KNR-W 4-01 0324-02 analogia	Obsadzenie drzwiczek 2	szt. szt.	 2,000	
				RAZEM	2,000
3.1.3		Stolarka			
116 d.3.1.3	KNR-W 2-02 1022-01 analogia	Wymiana skrzydła drzwiowego- skrzydło płytowe wewnętrzne pełne jednoskrzydłowe fabrycznie wykończone. Skrzydła ramiakowe, wypełnienie płytą wiórową pokrycie HDF 0,9*2,05	m ² m ²	 1,845	
				RAZEM	1,845
3.1.4		Roboty elektryczne			
117 d.3.1.4	KNR-W 4-03 1120-01 analogia	Demontaż wentylatora łazienkowego 1	szt. szt.	 1,000	
				RAZEM	1,000

Lp.	Podstawa	Opis i wycienienia	j.m.	Poszcz.	Razem
118 d.3.1.4	KNR-W 4-01 0324-02 analogia	Obsadzenie wentylatora łazienkowego fi 100 mm	szt.		
		1	szt.	1,000	
				RAZEM	1,000
119 d.3.1.4	KNR 4-03 0906-01	Podłączenie silników elektrycznych w obudowie normalnej przewodami pojedynczymi o przekroju żył do 6 mm ²	żył		
		3	żył	3,000	
				RAZEM	3,000
120 d.3.1.4	KNR-W 4-03 1202-01	Sprawdzenie i pomiar kompletnego 1-fazowego obwodu elektrycznego niskiego napięcia	pomiar.		
		1	pomiar.	1,000	
				RAZEM	1,000
3.2		WC damskie			
3.2.1		Roboty sanitarne			
121 d.3.2.1	KNR-W 4-02 0234-08	Demontaż urządzeń sanitarnych z korkowaniem podejść dopływowych i odpływowych - ustęp z miską porcelanową	kpl.		
		2	kpl.	2,000	
				RAZEM	2,000
122 d.3.2.1	KNR-W 4-02 0234-06	Demontaż urządzeń sanitarnych z korkowaniem podejść dopływowych i odpływowych - umywalka z półpostumentem	kpl.		
		2	kpl.	2,000	
				RAZEM	2,000
123 d.3.2.1	KNR-W 4-02 0141-01	Demontaż baterii umywalkowej	szt.		
		2	szt.	2,000	
				RAZEM	2,000
124 d.3.2.1	KNR-W 4-02 0128-01 analogia	Wymiana zaworów ARCO	szt.		
		6	szt.	6,000	
				RAZEM	6,000
125 d.3.2.1	KNR-W 4-02 0516-02	Wymiana grzejnika stalowego dwupłytkowego CV22 60/60	kpl.		
		1	kpl.	1,000	
				RAZEM	1,000
126 d.3.2.1	KNR 0-35 0215-04	Główce termostatyczne	szt.		
		1	szt.	1,000	
				RAZEM	1,000
127 d.3.2.1	KNR-W 2-15 0233-03	Ustępy z płuczką ustępową typu "kompakt"	kpl.		
		2	kpl.	2,000	
				RAZEM	2,000
128 d.3.2.1	KNR-W 2-15 0230-02	Umywalki pojedyncze porcelanowe z syfonem gruszkowym	kpl.		
		2	kpl.	2,000	
				RAZEM	2,000
129 d.3.2.1	KNR-W 2-15 0230-05	Półpostument porcelanowy do umywalk	kpl.		
		2	kpl.	2,000	
				RAZEM	2,000
130 d.3.2.1	KNR-W 2-15 0137-02	Baterie umywalkowe stojące o śr. nominalnej 15 mm	szt.		
		2	szt.	2,000	
				RAZEM	2,000
131 d.3.2.1	KNR-W 4-02 0128-01	Wymiana zaworu czterpalnego (wypływowego) o śr. 15 mm	szt.		
		1	szt.	1,000	
				RAZEM	1,000
132 d.3.2.1	KNR-W 4-01 0438-05 analogia	Rozebranie kabin sanitarnych	m ²		
		(1,78+1,17)*2,0	m ²	5,900	
				RAZEM	5,900
133 d.3.2.1	KNNR 7 0703-03 analogia	Dostawa i montaż kabin HPL	m ²		
		(1,78+1,17)*2,0	m ²	5,900	
				RAZEM	5,900
3.2.2		Roboty malarskie			
134 d.3.2.2	KNR-W 4-01 1202-08	Zeskrobanie i zmycie starej farby w pomieszczeniach o powierzchni podłogi do 5 m ²	m ²		

Lp.	Podstawa	Opis i wyliczenia	j.m.	Poszcz.	Razem
		- <i>sufit</i> 1,44*3,12 A (suma częściowa)	m ²	4,493	
			m ²	----- 4,493	
				RAZEM	4,493
135 d.3.2.2	KNR-W 4-01 1202-09	Zeskrobanie i zmycie starej farby w pomieszczeniach o powierzchni podłogi ponad 5 m2 - <i>sufit</i> 1,78*3,12 A (suma częściowa)	m ²		
			m ²	5,554	
			m ²	----- 5,554	
		- <i>ściany</i> (0,2+0,5+0,2)*0,4 B (suma częściowa)	m ²	0,360	
			m ²	----- 0,360	
				RAZEM	5,914
136 d.3.2.2	KNR-W 4-01 1204-08	Przygotowanie powierzchni pod malowanie farbami emulsyjnymi starych tynków z poszpachlowaniem nierówności poz.134+poz.135	m ²		
			m ²	10,407	
				RAZEM	10,407
137 d.3.2.2	KNR-W 4-01 1204-01	Dwukrotne malowanie farbami emulsyjnymi starych tynków wewnętrznych sufitów poz.134A+poz.135A	m ²		
			m ²	10,047	
				RAZEM	10,047
138 d.3.2.2	KNR-W 4-01 1204-02	Dwukrotne malowanie farbami emulsyjnymi starych tynków wewnętrznych ścian poz.135B	m ²		
			m ²	0,360	
				RAZEM	0,360
139 d.3.2.2	KNR-W 4-01 1209-08 z.sz. 4.5.4. 9914-07	Dwukrotne malowanie farbą olejną uprzednio malowanej stolarki drzwiowej, ścianek i szafek o powierzchni ponad 1.0 m2 - ościeżnice łącznie z ćwierćwałkami 0,9*2,05*2	m ²		
			m ²	3,690	
				RAZEM	3,690
140 d.3.2.2	KNR-W 4-01 0353-13 analogia	Wykucie z muru kraterki wentylacyjnych, drzwiczek	szt.		
		2	szt.	2,000	
				RAZEM	2,000
141 d.3.2.2	KNR-W 4-01 0324-02 analogia	Obsadzenie kraterki wentylacyjnych	szt.		
		2	szt.	2,000	
				RAZEM	2,000
3.2.3		Stolarka			
142 d.3.2.3	KNR-W 2-02 1022-01 analogia	Wymiana skrzydła drzwiowego- skrzydło płytowe wewnętrzne pełne jednoskrzydłowe fabrycznie wykończone. Skrzydła ramiakowe, wypełnienie płytą wiórową pokrycie HDF 0,9*2,05*2	m ²		
			m ²	3,690	
				RAZEM	3,690
3.3		Łazienka przy szatni nr 9			
3.3.1		Roboty rozbiórkowe			
143 d.3.3.1	KNR-W 4-01 0821-08	Rozebranie okładziny ściennej (2,51*2+1,74*2+2,51*2+1,76*2+2,51*2+1,84*2+0,17*2)*2,6-1,0*2,1*5	m ²		
			m ²	57,308	
				RAZEM	57,308
144 d.3.3.1	KNR-W 4-01 0812-05	Rozebranie posadzek z płytek na zaprawie i kleju 2,51*1,74+2,51*1,76+2,51*1,84	m ²		
			m ²	13,403	
				RAZEM	13,403
145 d.3.3.1	KNR-W 4-01 0353-07	Wykucie z muru ościeżnic stalowych lub krat okiennych o powierzchni do 2 m2 2	szt.		
			szt.	2,000	
				RAZEM	2,000
146 d.3.3.1	KNR-W 4-01 0106-04	Usunięcie z parteru budynku gruzu poz.143*0,03+poz.144*0,03	m ³		
			m ³	2,121	
				RAZEM	2,121
147 d.3.3.1	KNR-W 4-01 0109-11	Wywiezienie gruzu spryzmowanego samochodami samowładowczymi na odległość do 1 km wraz z utylizacją poz.146	m ³		
			m ³	2,121	
				RAZEM	2,121

Lp.	Podstawa	Opis i wyliczenia	j.m.	Poszcz.	Razem
148 d.3.3.1	KNR-W 4-01 0109-12	Wywiezienie gruzu spryzmowanego samochodami samowyładowczymi na każdy następny 1 km Krotność = 30 poz.147	m ³ m ³	 2,121	
				RAZEM	2,121
3.3.2		Roboty murarskie			
149 d.3.3.2	KNR-W 4-01 0322-02	Obsadzenie ościeżnic stalowych o powierzchni otworu do 2.0 m ² w ścianach z cegieł 0,9*2,05*2	m ² m ²	 3,690	
				RAZEM	3,690
150 d.3.3.2	KNR-W 4-01 0353-13 analogia	Wykucie z krutek wentylacyjnych, drzwiczek 3	szt. szt.	 3,000	
				RAZEM	3,000
151 d.3.3.2	KNR-W 4-01 0324-02 analogia	Obsadzenie krutek wentylacyjnych 2	szt. szt.	 2,000	
				RAZEM	2,000
152 d.3.3.2	KNR-W 4-01 0324-02 analogia	Obsadzenie drzwiczek 1	szt. szt.	 1,000	
				RAZEM	1,000
3.3.3		Okładziny ścian			
153 d.3.3.3	NNRNKB 202 1134-02	(z.VII) Gruntowanie podłoży preparatami gruntującymi - powierzchni pionowe (2,51*2+1,74*2+2,51*2+1,76*2+2,51*2+1,84*2+0,17*2)*2,6-1,0*2,1*5	m ² m ²	 57,308	
				RAZEM	57,308
154 d.3.3.3	KNR 0-12 0829-04	Licowanie ścian płytkami - na klej poz.153	m ² m ²	 57,308	
				RAZEM	57,308
3.3.4		Posadzki			
155 d.3.3.4	NNRNKB 202 1134-01	(z.VII) Gruntowanie podłoży preparatami gruntującymi - powierzchni poziome 2,51*1,74+2,51*1,76+2,51*1,84	m ² m ²	 13,403	
				RAZEM	13,403
156 d.3.3.4	KNR 0-12 1118-03	Posadzki z płytek o wymiarach 30 x 30 cm, układanych metodą zwykłą poz.155	m ² m ²	 13,403	
				RAZEM	13,403
3.3.5		Stolarka			
157 d.3.3.5	KNR-W 2-02 1022-01	Skrzydła drzwiowe płytowe wewnętrzne pełne jednoskrzydłowe fabrycznie wykończone - drzwi do kabin z podcięciem lub otworami nawiewnymi. Skrzydła ramiakowe, wypełnienie płytą wiórową pokrycie HDF 0,9*2,05*2	m ² m ²	 3,690	
				RAZEM	3,690
3.3.6		Roboty malarskie			
158 d.3.3.6	KNR-W 4-01 1202-09	Zeskrobanie i zmycie starej farby w pomieszczeniach o powierzchni podłogi ponad 5 m ² 2,51*1,74+2,51*1,76+2,51*1,84	m ² m ²	 13,403	
				RAZEM	13,403
159 d.3.3.6	KNR-W 4-01 1204-08	Przygotowanie powierzchni pod malowanie farbami emulsyjnymi starych tynków z poszpachlowaniem nierówności poz.158	m ² m ²	 13,403	
				RAZEM	13,403
160 d.3.3.6	KNR-W 4-01 1204-01	Dwukrotne malowanie farbami emulsyjnymi starych tynków wewnętrznych sufitów poz.159	m ² m ²	 13,403	
				RAZEM	13,403
3.3.7		Roboty sanitarne			
161 d.3.3.7	KNR-W 4-02 0234-08	Demontaż urządzeń sanitarnych z korkowaniem podejść dopływowych i odpływowych - ustęp z miską porcelanową 2	kpl. kpl.	 2,000	
				RAZEM	2,000
162 d.3.3.7	KNR-W 4-02 0234-06	Demontaż urządzeń sanitarnych z korkowaniem podejść dopływowych i odpływowych - umywalka z półpostumentem 2	kpl. kpl.	 2,000	
				RAZEM	2,000

Lp.	Podstawa	Opis i wyliczenia	j.m.	Poszcz.	Razem
163 d.3.3.7	KNR-W 4-03 1143-02 analogia	Demontaż zasłon prysznicowych	szt.		
		3	szt.	3,000	
				RAZEM	3,000
164 d.3.3.7	KNR-W 4-02 0234-07 analogia	Demontaż urządzeń sanitarnych z korkowaniem podejść dopływowych i odpływowych - brodzik	kpl.		
		3	kpl.	3,000	
				RAZEM	3,000
165 d.3.3.7	KNR-W 4-02 0141-01	Demontaż baterii umywalkowej lub zmywakowej	szt.		
		2	szt.	2,000	
				RAZEM	2,000
166 d.3.3.7	KNR-W 4-02 0141-03 analogia	Demontaż baterii prysznicowej podtynkowej	szt.		
		3	szt.	3,000	
				RAZEM	3,000
167 d.3.3.7	KNR-W 4-02 0140-02 analogia	Demontaż wylewki podtynkowej prysznicowej	szt.		
		3	szt.	3,000	
				RAZEM	3,000
168 d.3.3.7	KNR-W 4-02 0233-02 analogia	Demontaż wpustu podłogowego śr. 50 mm	szt.		
		3	szt.	3,000	
				RAZEM	3,000
169 d.3.3.7	KNR-W 4-02 0232-06	Demontaż podejścia odpływowego z rur z PVC o śr. 50 mm	szt.		
		5	szt.	5,000	
				RAZEM	5,000
170 d.3.3.7	KNR-W 4-02 0516-02	Wymiana grzejnika stalowego dwupłytkowego CV22 60/60	kpl.		
		1	kpl.	1,000	
				RAZEM	1,000
171 d.3.3.7	KNR 0-35 0215-04	Główce termostaticzne	szt.		
		1	szt.	1,000	
				RAZEM	1,000
172 d.3.3.7	KNR-W 4-02 0128-01 analogia	Wymiana zaworów ARCO	szt.		
		6	szt.	6,000	
				RAZEM	6,000
173 d.3.3.7	KNR-W 2-15 0211-01	Dodatki za wykonanie podejść odpływowych z PVC o śr. 50 mm o połączeniach wciskowych	podej.		
		5	podej.	5,000	
				RAZEM	5,000
174 d.3.3.7	KNR-W 4-01 0210-01 analogia	Wykucie bruzd w podłożu do montażu podejścia pod brodziki	m		
		3*0,5	m	1,500	
				RAZEM	1,500
175 d.3.3.7	KNR-W 4-01 0207-01 analogia	Zabetonowanie żwirobotonem bez deskowań i stemplowań bruzd o przekroju do 0.015 m2 w podłożach, stropach i ścianach	m		
		3*0,5	m	1,500	
				RAZEM	1,500
176 d.3.3.7	KNR-W 4-01 0341-01	Wykucie bruzd pionowych 1/4 x 1/2 ceg. w ścianach z cegieł na zaprawie cementowo-wapiennej	m		
		1,5*3	m	4,500	
				RAZEM	4,500
177 d.3.3.7	KNR-W 2-15 0233-03	Ustępy z płuczką ustępową typu "kompakt"	kpl.		
		2	kpl.	2,000	
				RAZEM	2,000
178 d.3.3.7	KNR-W 2-15 0230-02	Umywalki pojedyncze porcelanowe z syfonem gruszkowym	kpl.		
		2	kpl.	2,000	
				RAZEM	2,000

Lp.	Podstawa	Opis i wyliczenia	j.m.	Poszcz.	Razem
179 d.3.3.7	KNR-W 2-15 0230-05	Półpostument porcelanowy do umywalk	kpl.		
		2	kpl.	2,000	
				RAZEM	2,000
180 d.3.3.7	KNR-W 2-15 0137-02	Baterie umywalkowe stojące o śr. nominalnej 15 mm	szt.		
		2	szt.	2,000	
				RAZEM	2,000
181 d.3.3.7	KNR-W 2-15 0232-02	Brodziki natryskowe płytkie	kpl.		
		3	kpl.	3,000	
				RAZEM	3,000
182 d.3.3.7	KNR-W 2-15 0137-09 analogia	Baterie natryskowe podtynkowe czasowe z termostatem chrom	szt.		
		3	szt.	3,000	
				RAZEM	3,000
183 d.3.3.7	KNR-W 2-15 0135-02 analogia	głowica natryskowa chrom	szt.		
		3	szt.	3,000	
				RAZEM	3,000
184 d.3.3.7	KNR-W 2-15 0112-01	Rurociągi z tworzyw sztucznych (PP, PE, PB) o śr. zewnętrznej 20 mm o połączeniach zgrzewanych, na ścianach w budynkach niemieszkalnych 1,5*3	m		
			m	4,500	
				RAZEM	4,500
185 d.3.3.7	KNR-W 2-15 0116-01	Dodatki za podejścia dopływowe w rurociągach z tworzyw sztucznych do zaworów czerpalnych, baterii, mieszaczy, hydrantów itp. o połączeniu sztywnym o śr. zewnętrznej 20 mm 6	szt.		
			szt.	6,000	
				RAZEM	6,000
186 d.3.3.7	KNR-W 4-02 0128-01	Wymiana zaworu czerpalnego (wypływowego) o śr. 15 mm	szt.		
		1	szt.	1,000	
				RAZEM	1,000
187 d.3.3.7	KNR-W 2-15 0218-01	Wpusty ściekowe z tworzywa sztucznego, kratka ściekowa nierdzewna	szt.		
		3	szt.	3,000	
				RAZEM	3,000
188 d.3.3.7	KNR-W 4-01 0438-05 analogia	Rozebranie kabin sanitarnych	m ²		
		(1,84+1,02)*2,0	m ²	5,720	
				RAZEM	5,720
189 d.3.3.7	KNNR 7 0703-03 analogia	Dostawa i montaż kabin HPL	m ²		
		poz.188	m ²	5,720	
				RAZEM	5,720
190 d.3.3.7	KSNR 5 0203-03 analogia	Dostawa i montaż zasłony prysznicowej	szt.		
		3	szt.	3,000	
				RAZEM	3,000
3.3.8		Roboty elektryczne			
191 d.3.3.8	KNR-W 4-03 1133-01	Demontaż opraw żarowych blaszanych z kloszem cylindrycznym nakręcanych	kpl.		
		4	kpl.	4,000	
				RAZEM	4,000
192 d.3.3.8	KSNR 5 0502-02 analogia	Montaż opraw oświetleniowych - panele LED 60x60 hermetyczne	kpl.		
		4	kpl.	4,000	
				RAZEM	4,000
193 d.3.3.8	KNR-W 4-03 0306-04 analogia	Wymiana gniazd wtyczkowych dwubiegunowych do 16 A w obudowie uszczelnionej ze stykiem ochronnym na cegle	szt.		
		1	szt.	1,000	
				RAZEM	1,000
194 d.3.3.8	KSNR 9 0401-05 analogia	Wymiana uszczelnionego wyłącznika, przełącznika jednobiegunowego, przycisku	szt.		

Lp.	Podstawa	Opis i wyliczenia	j.m.	Poszcz.	Razem
		3	szt.	3,000	
				RAZEM	3,000
195 d.3.3.8	KNR-W 4-03 1120-01 analogia	Demontaż wentylatora łazienkowego	szt.		
		1	szt.	1,000	
				RAZEM	1,000
196 d.3.3.8	KNR-W 4-01 0324-02 analogia	Obsadzenie wentylatora łazienkowego fi 100 mm	szt.		
		1	szt.	1,000	
				RAZEM	1,000
197 d.3.3.8	KNR 4-03 0906-01	Podłączenie silników elektrycznych w obudowie normalnej przewodami pojedynczymi o przekroju żył do 6 mm ²	żył		
		3	żył	3,000	
				RAZEM	3,000
198 d.3.3.8	KNR-W 4-03 0402-01	Wymiana puszek uniwersalnych z tworzyw sztucznych o wymiarach do 75x75 mm - przekrój przewodów do 2.5 mm ² (3 odgałęzienia)	szt.		
		4	szt.	4,000	
				RAZEM	4,000
199 d.3.3.8	KNR-W 4-03 1202-01	Sprawdzenie i pomiar kompletnego 1-fazowego obwodu elektrycznego niskiego napięcia	pomiar.		
		2	pomiar.	2,000	
				RAZEM	2,000
3.4		Łazienka przy szatni nr 10			
3.4.1		Roboty rozbiórkowe			
200 d.3.4.1	KNR-W 4-01 0821-08	Rozebranie okładziny ściennej	m ²		
		(2,51*2+1,74*2+2,51*2+1,76*2+2,51*2+1,84*2+0,17*2)*2,6-1,0*2,1*5	m ²	57,308	
				RAZEM	57,308
201 d.3.4.1	KNR-W 4-01 0812-05	Rozebranie posadzek z płytek na zaprawie i kleju	m ²		
		2,51*1,74+2,51*1,76+2,51*1,84	m ²	13,403	
				RAZEM	13,403
202 d.3.4.1	KNR-W 4-01 0353-07	Wykucie z muru ościeżnic stalowych lub krat okiennych o powierzchni do 2 m ²	szt.		
		2	szt.	2,000	
				RAZEM	2,000
203 d.3.4.1	KNR-W 4-01 0106-04	Usunięcie z parteru budynku gruzu	m ³		
		poz.200*0,03+poz.201*0,03	m ³	2,121	
				RAZEM	2,121
204 d.3.4.1	KNR-W 4-01 0109-11	Wywiezienie gruzu spryzmowanego samochodami samowładowczymi na odległość do 1 km wraz z utylizacją	m ³		
		poz.203	m ³	2,121	
				RAZEM	2,121
205 d.3.4.1	KNR-W 4-01 0109-12	Wywiezienie gruzu spryzmowanego samochodami samowładowczymi na każdy następny 1 km Krotność = 30	m ³		
		poz.204	m ³	2,121	
				RAZEM	2,121
3.4.2		Roboty murarskie			
206 d.3.4.2	KNR-W 4-01 0322-02	Obsadzenie ościeżnic stalowych o powierzchni otworu do 2.0 m ² w ścianach z cegieł	m ²		
		0,9*2,05*2	m ²	3,690	
				RAZEM	3,690
207 d.3.4.2	KNR-W 4-01 0353-13 analogia	Wykucie z kratki wentylacyjnych, drzwiczek	szt.		
		3	szt.	3,000	
				RAZEM	3,000
208 d.3.4.2	KNR-W 4-01 0324-02 analogia	Obsadzenie kratki wentylacyjnych	szt.		
		2	szt.	2,000	
				RAZEM	2,000
209 d.3.4.2	KNR-W 4-01 0324-02 analogia	Obsadzenie drzwiczek	szt.		
		1	szt.	1,000	
				RAZEM	1,000

Lp.	Podstawa	Opis i wyliczenia	j.m.	Poszcz.	Razem
3.4.3		Okładziny ścian			
210 d.3.4.3	NNRNKB 202 1134-02	(z.VII) Gruntowanie podłoży preparatami gruntującymi - powierzchnie pionowe (2,51*2+1,74*2+2,51*2+1,76*2+2,51*2+1,84*2+0,17*2)*2,6-1,0*2,1*5	m ²		
			m ²	57,308	
				RAZEM	57,308
211 d.3.4.3	KNR 0-12 0829-04	Licowanie ścian płytkami - na klej poz.210	m ²		
			m ²	57,308	
				RAZEM	57,308
3.4.4		Posadzki			
212 d.3.4.4	NNRNKB 202 1134-01	(z.VII) Gruntowanie podłoży preparatami gruntującymi - powierzchnie poziome 2,51*1,74+2,51*1,76+2,51*1,84	m ²		
			m ²	13,403	
				RAZEM	13,403
213 d.3.4.4	KNR 0-12 1118-03	Posadzki z płytek o wymiarach 30 x 30 cm, układanych metodą zwykłą poz.212	m ²		
			m ²	13,403	
				RAZEM	13,403
3.4.5		Stolarka			
214 d.3.4.5	KNR-W 2-02 1022-01	Skrzydła drzwiowe płytowe wewnętrzne pełne jednoskrzydłowe fabrycznie wykończone - drzwi do kabin z podcięciem lub otworami nawiewnymi. Skrzydła ramiakowe, wypełnienie płytą wiórową pokrycie HDF 0,9*2,05*2	m ²		
			m ²	3,690	
				RAZEM	3,690
3.4.6		Roboty malarskie			
215 d.3.4.6	KNR-W 4-01 1202-09	Zeskrobanie i zmycie starej farby w pomieszczeniach o powierzchni podłogi ponad 5 m ² 2,51*1,74+2,51*1,76+2,51*1,84	m ²		
			m ²	13,403	
				RAZEM	13,403
216 d.3.4.6	KNR-W 4-01 1204-08	Przygotowanie powierzchni pod malowanie farbami emulsyjnymi starych tynków z poszpachlowaniem nierówności poz.215	m ²		
			m ²	13,403	
				RAZEM	13,403
217 d.3.4.6	KNR-W 4-01 1204-01	Dwukrotne malowanie farbami emulsyjnymi starych tynków wewnętrznych sufitów poz.216	m ²		
			m ²	13,403	
				RAZEM	13,403
3.4.7		Roboty sanitarne			
218 d.3.4.7	KNR-W 4-02 0234-08	Demontaż urządzeń sanitarnych z korkowaniem podejść dopływowych i odpływowych - ustęp z miską porcelanową 2	kpl.		
			kpl.	2,000	
				RAZEM	2,000
219 d.3.4.7	KNR-W 4-02 0234-06	Demontaż urządzeń sanitarnych z korkowaniem podejść dopływowych i odpływowych - umywalka z półpostumentem 2	kpl.		
			kpl.	2,000	
				RAZEM	2,000
220 d.3.4.7	KNR-W 4-03 1143-02 analogia	Demontaż zasłon prysznicowych 3	szt.		
			szt.	3,000	
				RAZEM	3,000
221 d.3.4.7	KNR-W 4-02 0234-07 analogia	Demontaż urządzeń sanitarnych z korkowaniem podejść dopływowych i odpływowych - brodzik 3	kpl.		
			kpl.	3,000	
				RAZEM	3,000
222 d.3.4.7	KNR-W 4-02 0141-01	Demontaż baterii umywalkowej lub zmywakowej 2	szt.		
			szt.	2,000	
				RAZEM	2,000
223 d.3.4.7	KNR-W 4-02 0141-03 analogia	Demontaż baterii prysznicowej podtynkowej 3	szt.		
			szt.	3,000	
				RAZEM	3,000
224 d.3.4.7	KNR-W 4-02 0140-02 analogia	Demontaż wylewki podtynkowej prysznicowej 3	szt.		
			szt.	3,000	
				RAZEM	3,000

Lp.	Podstawa	Opis i wyliczenia	j.m.	Poszcz.	Razem
225 d.3.4.7	KNR-W 4-02 0233-02 analogia	Demontaż wpustu podłogowego śr. 50 mm	szt.		
		3	szt.	3,000	
				RAZEM	3,000
226 d.3.4.7	KNR-W 4-02 0232-06	Demontaż podejścia odpływowego z rur z PVC o śr. 50 mm	szt.		
		5	szt.	5,000	
				RAZEM	5,000
227 d.3.4.7	KNR-W 4-02 0516-02	Wymiana grzejnika stalowego dwupłytkowego CV22 60/60	kpl.		
		1	kpl.	1,000	
				RAZEM	1,000
228 d.3.4.7	KNR 0-35 0215-04	Główce termostacyjne	szt.		
		1	szt.	1,000	
				RAZEM	1,000
229 d.3.4.7	KNR-W 4-02 0128-01 analogia	Wymiana zaworów ARCO	szt.		
		6	szt.	6,000	
				RAZEM	6,000
230 d.3.4.7	KNR-W 2-15 0211-01	Dotądki za wykonanie podejść odpływowych z PVC o śr. 50 mm o połączeniach wciskowych	podej.		
		5	podej.	5,000	
				RAZEM	5,000
231 d.3.4.7	KNR-W 4-01 0210-01 analogia	Wykucie bruzd w podłożu do montażu podejścia pod brodziki	m		
		3*0,5	m	1,500	
				RAZEM	1,500
232 d.3.4.7	KNR-W 4-01 0207-01 analogia	Zabetonowanie żwirobetonem bez desekowań i stemplowań bruzd o przekroju do 0.015 m2 w podłożach, stropach i ścianach	m		
		3*0,5	m	1,500	
				RAZEM	1,500
233 d.3.4.7	KNR-W 4-01 0341-01	Wykucie bruzd pionowych 1/4 x 1/2 ceg. w ścianach z cegieł na zaprawie cementowo-wapiennej	m		
		1,5*3	m	4,500	
				RAZEM	4,500
234 d.3.4.7	KNR-W 2-15 0233-03	Ustępy z płuczką ustępową typu "kompakt"	kpl.		
		2	kpl.	2,000	
				RAZEM	2,000
235 d.3.4.7	KNR-W 2-15 0230-02	Umywalki pojedyncze porcelanowe z syfonem gruszkowym	kpl.		
		2	kpl.	2,000	
				RAZEM	2,000
236 d.3.4.7	KNR-W 2-15 0230-05	Półpostument porcelanowy do umywalk	kpl.		
		2	kpl.	2,000	
				RAZEM	2,000
237 d.3.4.7	KNR-W 2-15 0137-02	Baterie umywalkowe stojące o śr. nominalnej 15 mm	szt.		
		2	szt.	2,000	
				RAZEM	2,000
238 d.3.4.7	KNR-W 2-15 0232-02	Brodziki natryskowe płytkie	kpl.		
		3	kpl.	3,000	
				RAZEM	3,000
239 d.3.4.7	KNR-W 2-15 0137-09 analogia	Baterie natryskowe podtynkowe czasowe z termostatem chrom	szt.		
		3	szt.	3,000	
				RAZEM	3,000
240 d.3.4.7	KNR-W 2-15 0135-02 analogia	głowica natryskowa chrom	szt.		
		3	szt.	3,000	
				RAZEM	3,000
241 d.3.4.7	KNR-W 2-15 0112-01	Rurociągi z tworzyw sztucznych (PP, PE, PB) o śr. zewnętrznej 20 mm o połączeniach zgrzewanych, na ścianach w budynkach niemieszkalnych	m		

Lp.	Podstawa	Opis i wyliczenia	j.m.	Poszcz.	Razem
		1,5*3	m	4,500	
				RAZEM	4,500
242 d.3.4.7	KNR-W 2-15 0116-01	Dodatki za podejścia dopływowe w rurociągach z tworzyw sztucznych do zaworów czerpalnych, baterii, mieszaczy, hydrantów itp. o połączeniu sztywnym o śr. zewnętrznej 20 mm	6 szt.	6,000	
				RAZEM	6,000
243 d.3.4.7	KNR-W 4-02 0128-01	Wymiana zaworu czerpalnego (wypływowego) o śr. 15 mm	1 szt.	1,000	
				RAZEM	1,000
244 d.3.4.7	KNR-W 2-15 0218-01	Wpusty ściekowe z tworzywa sztucznego, kratka ściekowa nierdzewna	3 szt.	3,000	
				RAZEM	3,000
245 d.3.4.7	KNR-W 4-01 0438-05 analogia	Rozebranie kabin sanitrych	(1,84+1,02)*2,0 m ²	5,720	
				RAZEM	5,720
246 d.3.4.7	KNNR 7 0703-03 analogia	Dostawa i montaż kabin HPL	poz.245 m ²	5,720	
				RAZEM	5,720
247 d.3.4.7	KSNR 5 0203-03 analogia	Dostawa i montaż zastony prysznicowej	3 szt.	3,000	
				RAZEM	3,000
3.4.8		Roboty elektryczne			
248 d.3.4.8	KNR-W 4-03 1133-01	Demontaż opraw żarowych blaszanych z kloszem cylindrycznym nakręcanych	4 kpl.	4,000	
				RAZEM	4,000
249 d.3.4.8	KSNR 5 0502-02 analogia	Montaż opraw oświetleniowych - panele LED 60x60 hermetyczne	4 kpl.	4,000	
				RAZEM	4,000
250 d.3.4.8	KNR-W 4-03 0306-04 analogia	Wymiana gniazd wtyczkowych dwubiegunowych do 16 A w obudowie uszczelnionej ze stykiem ochronnym na cegle	1 szt.	1,000	
				RAZEM	1,000
251 d.3.4.8	KSNR 9 0401-05 analogia	Wymiana uszczelnionego wyłącznika, przełącznika jednobiegunowego, przycisku	3 szt.	3,000	
				RAZEM	3,000
252 d.3.4.8	KNR-W 4-03 1120-01 analogia	Demontaż wentylatora łazienkowego	1 szt.	1,000	
				RAZEM	1,000
253 d.3.4.8	KNR-W 4-01 0324-02 analogia	Obsadzenie wentylatora łazienkowego fi 100 mm	1 szt.	1,000	
				RAZEM	1,000
254 d.3.4.8	KNR 4-03 0906-01	Podłączenie silników elektrycznych w obudowie normalnej przewodami pojedynczymi o przekroju żył do 6 mm ²	3 żył	3,000	
				RAZEM	3,000
255 d.3.4.8	KNR-W 4-03 0402-01	Wymiana puszek uniwersalnych z tworzyw sztucznych o wymiarach do 75x75 mm - przekrój przewodów do 2.5 mm ² (3 odgałęzienia)	4 szt.	4,000	
				RAZEM	4,000
256 d.3.4.8	KNR-W 4-03 1202-01	Sprawdzenie i pomiar kompletnego 1-fazowego obwodu elektrycznego niskiego napięcia	2 pomiar.	2,000	
				RAZEM	2,000

Lp.	Podstawa	Opis i wyczenia	j.m.	Poszcz.	Razem
270 d.4.1.2	KNR-W 4-01 1206-05	Dwukrotne malowanie farbami olejnymi starych tynków wewnętrznych ścian z dwukrotnym szpachlowaniem poz.266	m ² m ²	111,840	111,840
4.2		Łącznik hali - część II		RAZEM	111,840
4.2.1		Wymiana posadzki			
271 d.4.2.1	KNR-W 4-01 0812-05	Rozebranie posadzek z płytek na zaprawie i kleju 11,04*1,65+3,41*7,68+21,11*2,56+(4,11+3,4)/2*9,13+1,48*1,05 1,7*(0,17+0,2)*2	m ² m ² m ²	134,284 1,258	135,542
272 d.4.2.1	NNRNKB 202 1134-01	(z.VII) Gruntowanie podłoży preparatami gruntującymi - powierzchnie poziome poz.271	m ² m ²	135,542	135,542
273 d.4.2.1	NNRNKB 202 1134-02	(z.VII) Gruntowanie podłoży preparatami gruntującymi- powierzchnie pionowe (14,45+7,68+21,11+7,65+1,05+1,14+3,31-3,22+0,2*2+9,16+1,55-1,05+0,2*2+21,11+3,41+6,03-2,62+11,04)*0,1	m ² m ²	10,260	10,260
274 d.4.2.1	KNR 0-12 1118-03	Posadzki z płytek o wymiarach 30 x 30 cm, układanych metodą zwykłą poz.272	m ² m ²	135,542	135,542
275 d.4.2.1	KNR 0-12 1119-01	Cokoliki z płytek o wysokości cokolika równej 10 cm 14,45+7,68+21,11+7,65+1,05+1,14+3,31-3,22+0,2*2+9,16+1,55-1,05+0,2*2+21,11+3,41+6,03-2,62+11,04	m m	102,600	102,600
276 d.4.2.1	KNR 0-12 1120-03 analogia	Półki pod luksferami (0,07+0,2)*1,7*2	m ² m ²	0,918	0,918
277 d.4.2.1	KNR AT-23 0102-01 analogia	Wykonanie dylatacji w posadzce (otwory kanałów ciepłowniczych) 6	m m	6,000	6,000
278 d.4.2.1	KNR-W 4-01 0106-04	Usunięcie z parteru budynku gruzu poz.257*0,03	m ³ m ³	2,924	2,924
279 d.4.2.1	KNR-W 4-01 0109-11	Wywiezienie gruzu spryzmowanego samochodami samowładowczymi na odległość do 1 km wraz z utylizacją poz.278	m ³ m ³	2,924	2,924
280 d.4.2.1	KNR-W 4-01 0109-12	Wywiezienie gruzu spryzmowanego samochodami samowładowczymi na każdy następny 1 km Krotność = 30 poz.279	m ³ m ³	2,924	2,924
				RAZEM	2,924