



BIURO PROJEKTÓW I REALIZACJI INWESTYCJI

KRZYSZTOF PYDYN

09-300 ŻUROMIN UL. SZPITALNA 83/87 m.28

PRZEDMIAR ROBÓT

ROBOTY BUDOWLANE: *Adaptacja świetlicy wiejskiej w Zawidzu Kościelnym*

KLASYFIKACJA WG WSPÓLNEGO SŁOWNIKA ZAMÓWIEŃ PUBLICZNYCH

KOD CPV	OPIS
45000000-7	Roboty budowlane
45111300-1	Roboty rozbiórkowe
45262522-6	Roboty murarskie
45421130-0	Instalowanie drzwi i okien
45410000-4	Tynkowanie
45430000-0	Pokrywanie podłóg i ścian
45442100-8	Roboty malarskie
45443000-4	Roboty elewacyjne
45300000-9	Roboty instalacyjne wodno-kanalizacyjne i sanitarne
45310000-3	Roboty instalacyjne elektryczne

LOKALIZACJA: *Zawidz Kościelny ul. Zielona 10, gmina Zawidz Kościelny,
woj. mazowieckie*

ZAMAWIAJĄCY: *Gmina Zawidz*

ADRES ZAMAWIAJĄCEGO: *09-226 Zawidz Kościelny*

SPORZĄDZIŁ: *mgr inż. Krzysztof Pydyn - kosztorysant*

Data opracowania: 10.08.2023 r.

OGÓLNA CHARAKTERYSTYKA OBIEKTU LUB ROBÓT

1. PODSTAWA OPRACOWANIA

- zlecenie inwestora,
- wizja lokalna,
- ustalenia z Inwestorem.

2. Zakres robót.

Kosztorys obejmuje roboty budowlane związane z Adaptacją świetlicy wiejskiej w Zawidzu Kościelnym. Oznaczenia pomieszczeń w kosztorysie oraz przyjęte założenia zgodnie z załącznikiem graficznym.

Zakres robót:

2.1. Roboty budowlane.

2.1.1 Roboty rozbiórkowe.

- wykucie z muru okien i drzwi zewnętrznych i wewnętrznych,
- wykucie parapetów wewnętrznych,
- rozebranie fragmentów ścian,
- powiększenie otworów okiennych w pom. nr 1.1 (od dołu),
- wykonanie otworów wentylacyjnych w kominach,
- przebicie otworów w ścianach zewnętrznych do wentylacji,
- rozebranie schodów zewnętrznych,
- wywóz i utylizacja gruzu.

2.1.2 Roboty murarskie.

- wymurowanie ścianek działowych z cegieł,
- wykonanie nadproża nad otworem z belek stalowych,
- zamurowanie otworów (okno, drzwi wewnętrzne),
- zamurowanie części otworów wentylacyjnych w kominach i otworów wentylacyjnych w ścianach zewnętrznych,
- zabetonowanie otworów w stropie parteru,
- montaż rur wywiewnych przez ścianę zewnętrzną,
- obsadzenie kraterki wentylacyjnych w kominach i stropach.

2.1.3 Stolarka okienna i drzwiowa.

- dostawa i montaż okien PCV (kolor biały),
- dostawa i montaż drzwi zewnętrznych PCV dwuskrzydłowych z naswietłem (kolor biały, jedno skrzydło szer. w świetle 90 cm, dół płyta, góra szyba bezpieczna obustronnie),
- dostawa i montaż nawiewników higrosterowanych w oknach (montaż w jednym skrzydle w każdym oknie),
- dostawa i montaż ościeżnic i skrzydeł drzwiowych wewnętrznych (drzwi do uzgodnienia z Inwestorem),
- dostawa i montaż podokienników PCV (kolor do uzgodnienia z Inwestorem),
- dostawa i montaż rolety metalowej z napędem na klatce schodowej – parter (kolor do uzgodnienia z Inwestorem),

2.1.4 Tynki i okładziny wewnętrzne.

- uzupełnienie tynków wewnętrznych - przyjęto 60 % powierzchni,
- wykonanie tynków na nowych ścianach działowych i ościeżach,
- przecieranie istniejących tynków - przyjęto 40 % powierzchni,
- wykonanie kanałów wentylacyjnych z blachy stalowej powlekanej,
- wykonanie obudów kanałów wentylacyjnych z płyt gipsowo-kartonowych gr. 12,5 mm wodoodpornych,
- zagruntowanie ścian pod glazurę,
- wykonanie okładziny ściennej z glazury wraz z zagruntowaniem powierzchni (łazienki do wys. 2,1 m, kuchnie do wys. 1,6 m),

2.1.5 Podłoża pod posadzki i posadzki..

- naprawa podłoża pod posadzki - przyjęto 20% powierzchni,
- skucie nierówności podłoża - przyjęto 40 % powierzchni,
- oczyszczenie ręczne i zagruntowanie podłoża,
- wykonanie warstwy wyrównującej z zaprawy samopoziomującej - przyjęto średnią grubość 15 mm,
- wykonanie posadzki z płytek ceramicznych w pomieszczeniach (rodzaj i kolorystyka do uzgodnienia z Inwestorem),
- wykonanie cokołów podłogowych wys. 10 cm (kolorystyka do uzgodnienia z Inwestorem),

2.1.6 Roboty malarskie.

- oczyszczenie, zmycie i zagruntowanie ścian i sufitów,

- wykonanie gładzi gipsowych na ścianach i sufitach,
- wykonanie lamperii do wys. 1,6 m na korytarzach i klatce schodowej (kolorystyka do uzgodnienia z Inwestorem),
- malowanie farbami emulsyjnymi pozostałych ścian i sufitów (kolorystyka do uzgodnienia z Inwestorem),
- malowanie farbami olejnymi balustrady i pochwytu na klatce schodowej (kolorystyka do uzgodnienia z Inwestorem),

2.1.7 Elewacja i roboty zewnętrzne.

- wykucie z muru krat stalowych wraz z uzupełnieniem ubytków po wykutych kotwach,
- rozebranie parapetów zewnętrznych, rynien i rur spustowych,
- wykonanie rynien i rur spustowych z gotowych elementów z blachy stalowej powlekanej (kolorystyka do uzgodnienia z Zamawiającym),
- podkucie i wykonanie spadków pod parapety zewnętrzne,
- wykonanie parapetów zewnętrznych z blachy stalowej powlekanej (kolorystyka do uzgodnienia z Zamawiającym),
- wykonanie nowych schodów zewnętrznych z elementów małej architektury (zejście z 3 stron, kolorystyka do uzgodnienia z Zamawiającym),

2.2. Instalacje sanitarne.

2.2.1 Instalacja wodno-kanalizacyjna.

- dostawa i montaż układu pomiarowego (wodomierza) wraz z zaworami kulowymi i zaworem antyskażeniowym,
- wykonanie instalacji wodnej do urządzeń sanitarnych z rur polietylenowych wraz z wykuciem i zamurowaniem bruzd (proponowana lokalizacja na rysunkach),
- wykonanie instalacji kanalizacji sanitarnej do urządzeń sanitarnych (proponowana lokalizacja na rysunkach) z rur PCV wraz z wykuciem i zamurowaniem bruzd, wykuciem i uzupełnieniem warstw podłoża, wykopami i zasypaniem wykopów wewnątrz budynku (poziomy podposadzkowe z rur PCV fi 160 poprowadzone za ścianę zewnętrzną),
- wykonanie odpowietrzenia kanalizacji sanitarnej ponad dach (pion kanalizacyjny w pom. nr 1.4 i 2.4),
- dostawa i montaż przepływowych elektrycznych podgrzewaczy wody pod umywalkami i w miejscach pod planowanymi zlewozmywakami,
- dostawa i montaż umywalk w pom. nr 1.4 i nr 2.4 wraz z bateriami oraz podłączeniem,
- dostawa i montaż sedesów typu kompakt w pom. nr 1.4 i nr 2.4 wraz z podłączeniem,

- próba szczelności instalacji wodnej,

2.2.2 Instalacja centralnego ogrzewania.

- dostawa i montaż rozdzielaczy c.o. w szafkach podtynkowych (proponowana lokalizacja w pom. nr 1.5 i nr 2.5),

- zasilenie szafek rurami stalowymi izolowanymi termicznie,

- wykonanie instalacji podposadzkowej z rur z polietylenu sieciowanego do grzejników,

- dostawa i montaż grzejników płytowych typu CV22 wraz z zaworami termostatycznymi (grzejniki przewidziane w: pom. nr 1.1 i nr 2.1 – po 4 szt. np. CV22 600/1000, pom. nr 1.2 i nr 2.2 – po 2 szt. np. CV22 600/800, pom. nr 1.5 i nr 2.5 - po 1 szt. np. CV22 600/600 lub CV11 600/1000),

- próby szczelności i regulacja instalacji c.o.

2.2.3 Przyłącze kanalizacji sanitarnej.

- wykopy ręczne pod przyłącze kanalizacyjne (od budynku do studzienki kanalizacyjnej – ok. 4,0 m),

- przyłącze kanalizacyjne z rur PCV fi 160 wraz z podsypką i zasypką,

- zasypanie wykopów wraz z zagęszczeniem,

- wywóz nadmiaru ziemi.

2.3 Instalacje elektryczne.

- dostawa i montaż rozdzielni elektrycznej wraz z podłączeniem do istniejącej rozdzielni i wyposażeniem (przewidziano 8 obwodów gniazd 1-faz., 2 obwody gniazd 3-faz., 4 obwody oświetleniowe; rozdzielnia mod. 24),

- wykonanie obwodów zasilających 3 faz. i 1-faz. (obwody gniazdkowe i oświetleniowe),

- montaż gniazd 3 –faz (po 1 gnieździe w pom. nr 1.2 i nr 2.2),

- montaż gniazd 1-faz p/t (w pom. nr 1.4 i nr 2.4 oraz pom. nr 1.2 i nr 2.2. do podgrzewaczy przewidziano gniazda hermetyczne),

- montaż przycisków instalacyjnych, wyłączników świecznikowych i przełączników schodowych (wyłączniki świecznikowe w pom. nr 1.1 i nr 2.1),

- dostawa i montaż opraw oświetleniowych – paneli LED 60x60 4500 lm (w pom. nr 1.1 i 2.1 po 6 szt., w pom. nr 1.2 i nr 2.2 po 4 szt., w pom. nr 1.3 i nr 2.3 po 1 szt., w pom. nr 1.5 i nr 2.5 po 2 szt., klatka schodowa – 2 szt.),

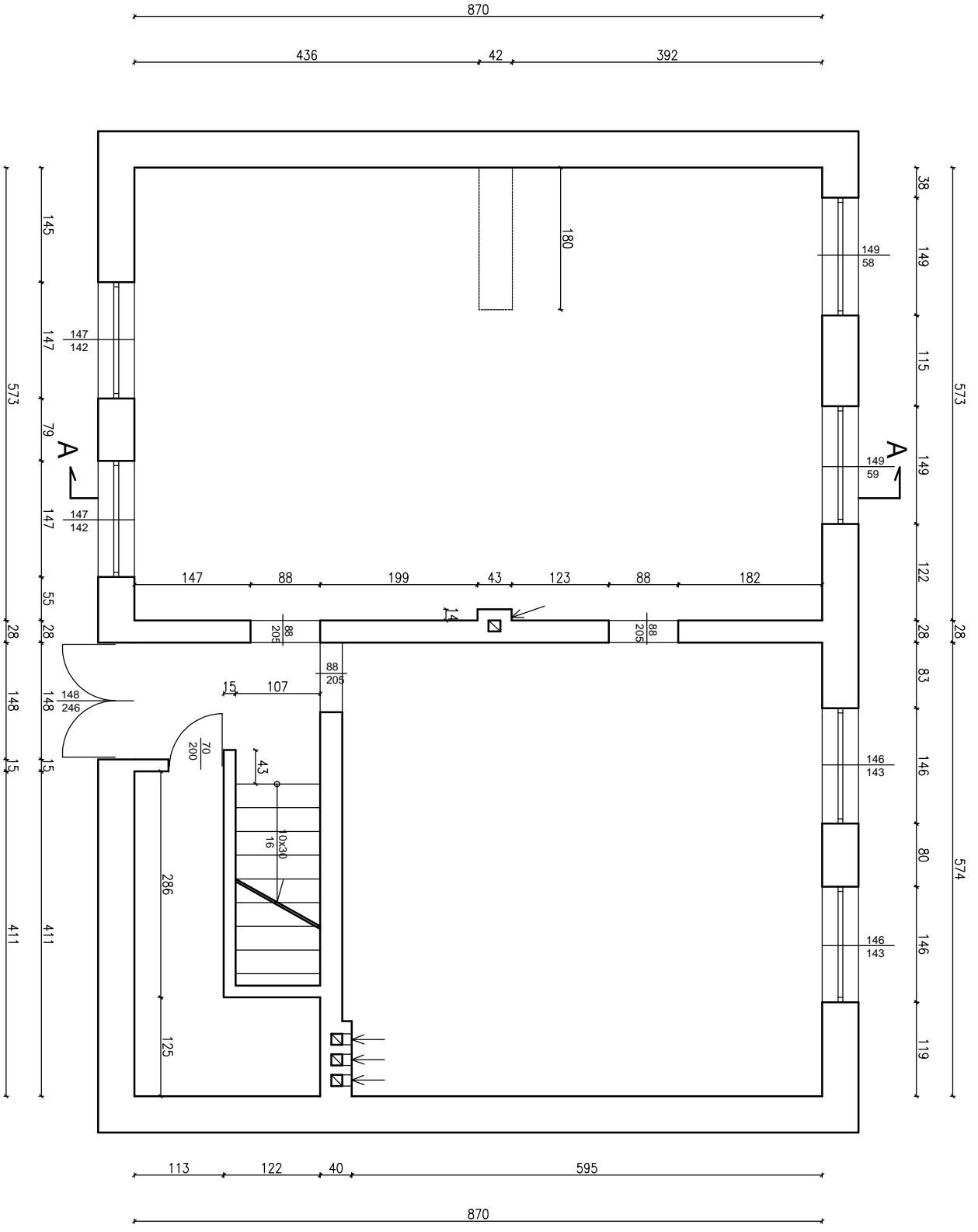
- dostawa i montaż opraw oświetleniowych punktowych LED sufitowych (w pom. nr 1.4 i nr 2.4 po 1 szt., w pom. nr 1.6 pod schodami – 1 szt.),

- dostawa i montaż opraw oświetleniowych kinkietów LED w łazienkach (pom. nr 1.4 i nr 2.4) – 2 szt.,

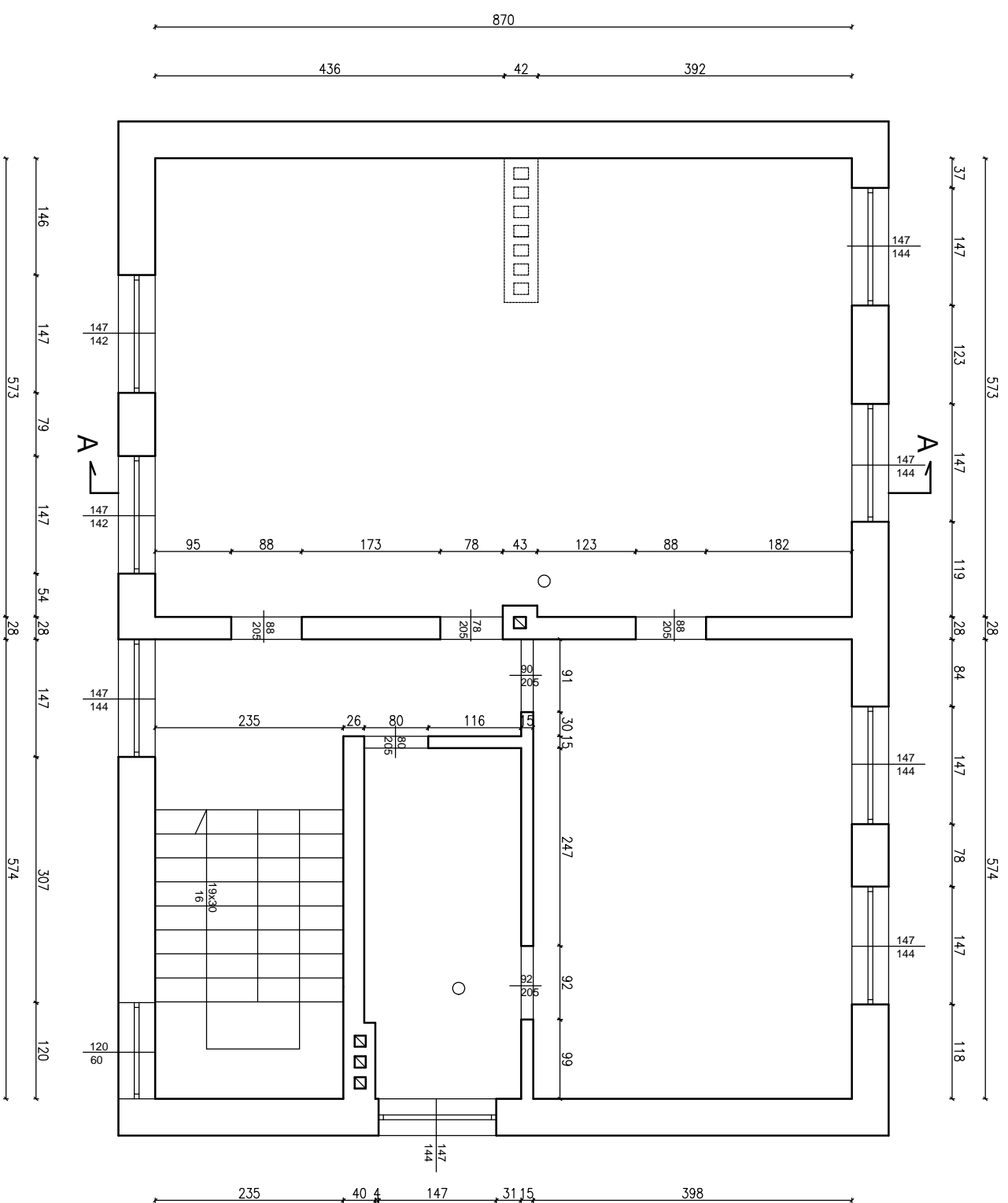
- dostawa i montaż oprawy oświetleniowej LED zewnętrznej,
- dostawa i montaż wentylatorów łazienkowych (załączanie wraz z oświetleniem),
- badania i pomiary instalacji elektrycznej,

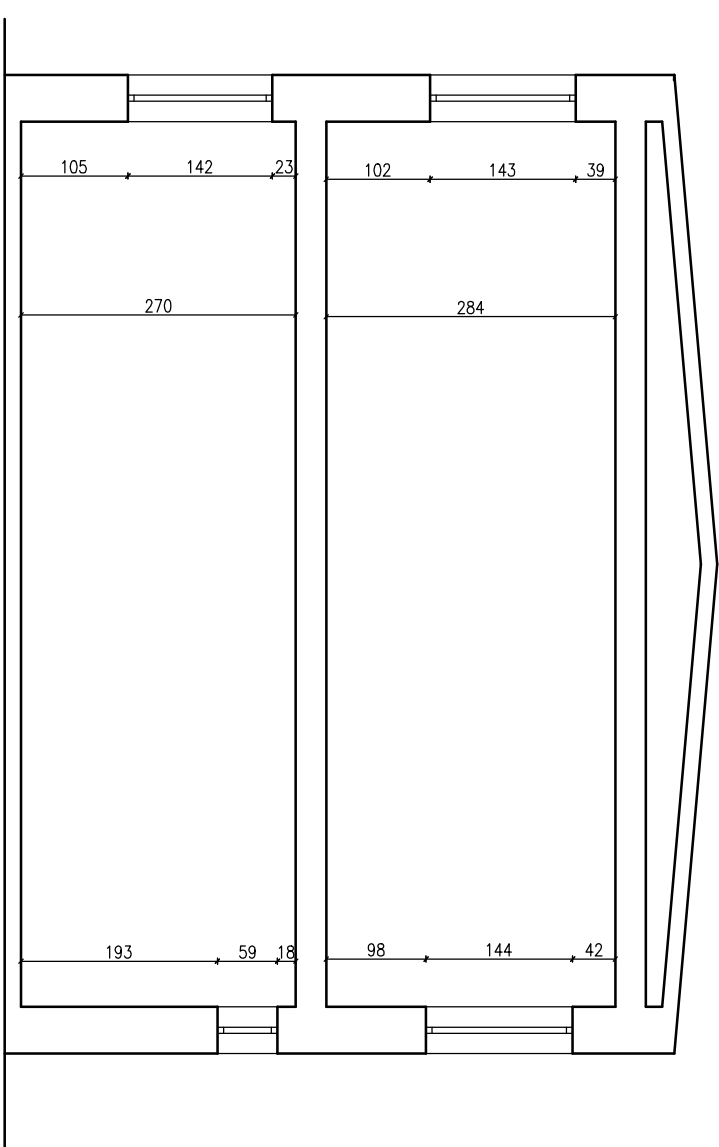
Opracował:

INWENTARYZACJA - RZUT PARTERU



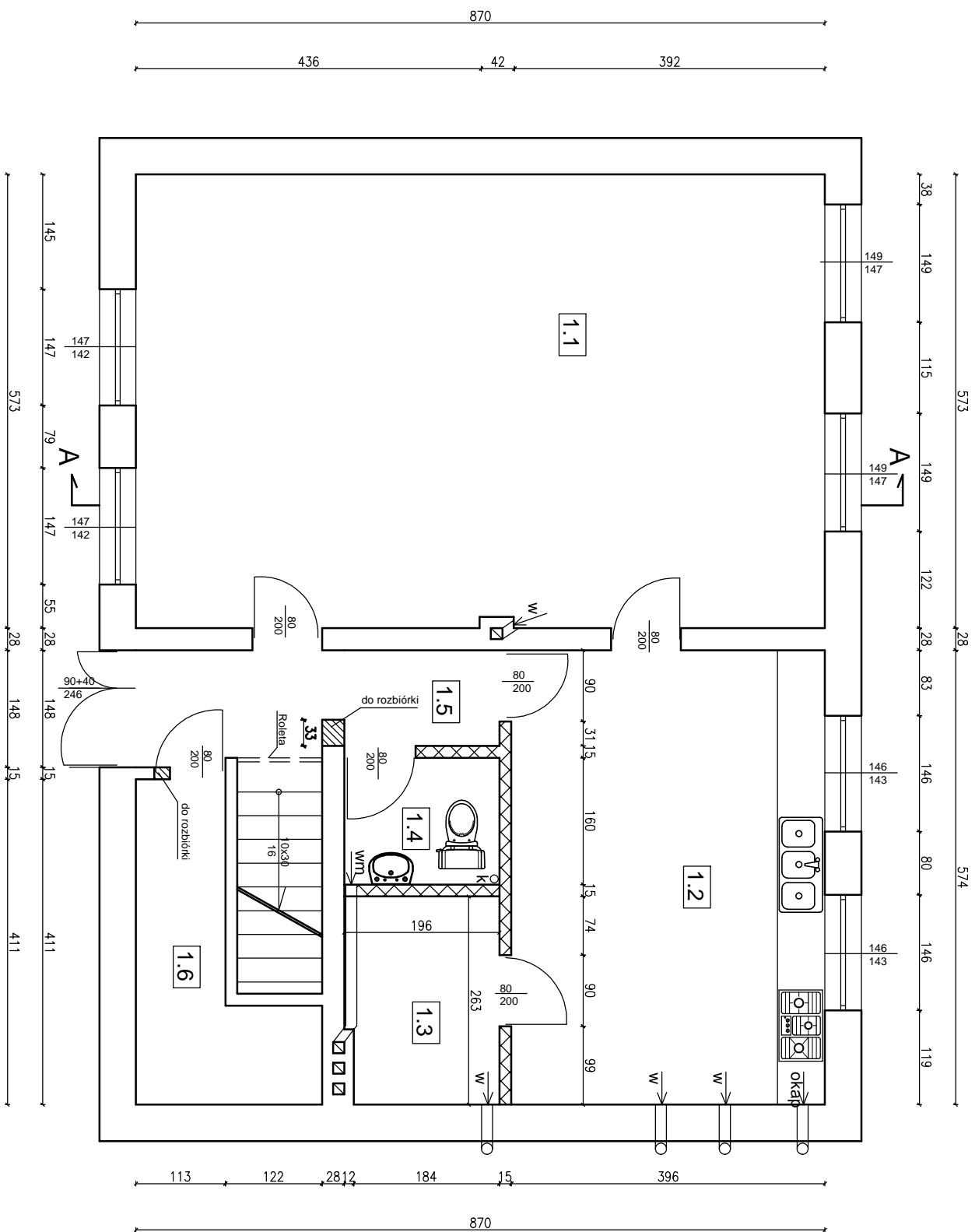
INWENTARYZACJA - RZUT PIĘTRA





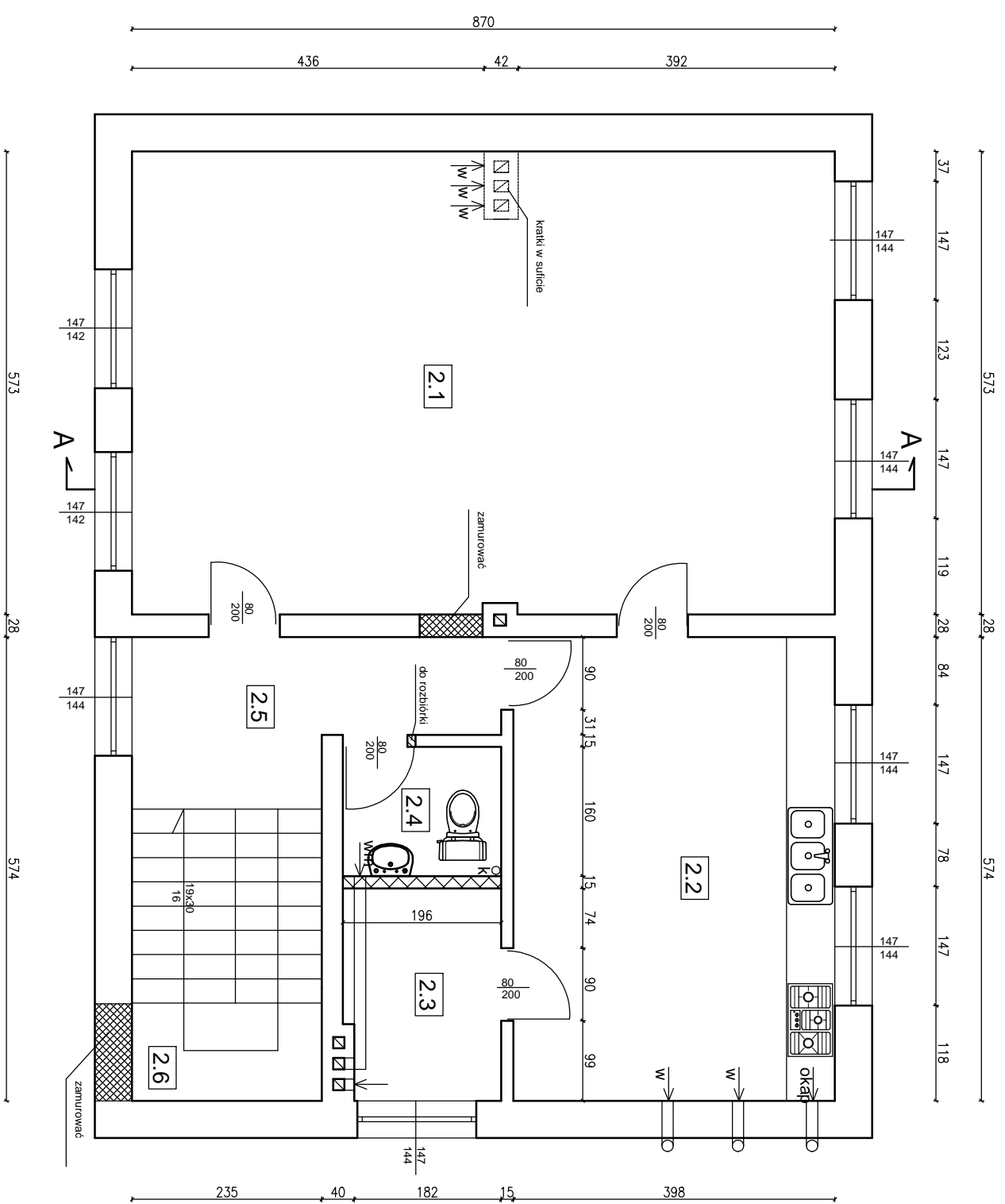
INWENTARYZACJA - PRZEKRÓJ A-A


PROJEKT - RZUT PARTERU

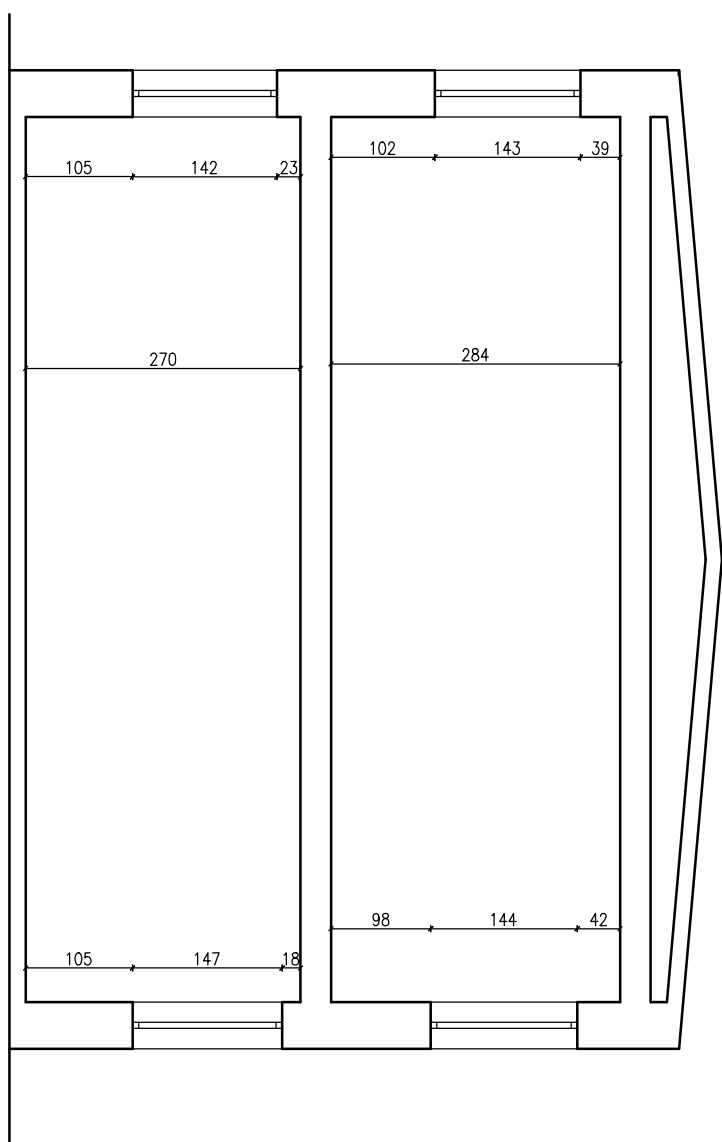


Nowa ścianki działowe

PROJEKT - RZUT PIĘTRA



 Nowa ścianki działowe



PROJEKT - PRZEKRÓJ A-A

Lp.	Podstawa	Opis i wyliczenia	j.m.	Poszcz.	Razem
1		Roboty budowlane			
1.1		Roboty rozbiórkowe			
1 d.1.1	KNR-W 4-01 0353-12	Wykucie z muru podokienników betonowych z lastryko 1,54*2+1,51*2+1,52*2+1,52*2+1,52*2+1,52*2+1,52+1,25	m m	21,030	
				RAZEM	21,030
2 d.1.1	KNR-W 4-01 0353-03 analogia	Wykucie z muru okien o powierzchni do 1 m2 3	szt. szt.	3,000	
				RAZEM	3,000
3 d.1.1	KNR-W 4-01 0353-05 analogia parter piętro drzwi	Wykucie z muru ościeżnic drewnianych o powierzchni ponad 2 m2 1,46*1,43*2+1,47*1,42*2 1,47*1,44*2+1,47*1,44*2+1,47*1,42*2+1,47*1,44*2 1,48*2,46	m2 m2 m2	8,350 16,876 3,641	
				RAZEM	28,867
4 d.1.1	KNR-W 4-01 0353-07	Wykucie z muru ościeżnic stalowych lub krat okiennych o powierzchni do 2 m2 1	szt. szt.	1,000	
				RAZEM	1,000
5 d.1.1	KNR-W 4-01 0335-10 wentylacja	Przebicie otworów w ścianach z cegieł o grubości 1 1/2 ceg. na zaprawie cementowo-wapiennej 7	szt. szt.	7,000	
				RAZEM	7,000
6 d.1.1	KNR-W 4-01 0335-08 kominy	Przebicie otworów w ścianach z cegieł o grubości 1/2 ceg. na zaprawie cementowo-wapiennej 4	szt. szt.	4,000	
				RAZEM	4,000
7 d.1.1	KNR-W 4-01 0348-02	Rozebranie ścian, filarów, kolumn z cegieł na zaprawie cementowo-wapiennej 0,33*2,1*0,28+0,1*2,1*0,15+0,2*2,1*0,15 1,49*(1,47-0,59)*0,46*2	m3 m3 m3	0,289 1,206	
				RAZEM	1,495
8 d.1.1	KNR-W 4-01 0212-05	Ręczna rozbiórka elementów konstrukcji betonowych zbrojonych 1,1*0,25*0,25	m3 m3	0,069	
				RAZEM	0,069
9 d.1.1	KNR-W 4-01 0212-03 schody zewnętrzne	Ręczna rozbiórka elementów konstrukcji betonowych niezbrojonych o grubości ponad 15 cm 1,1*1,9*0,3+0,6*1,9*0,16	m3 m3	0,809	
				RAZEM	0,809
10 d.1.1	KNR-W 4-01 0106-04	Usunięcie z parteru budynku gruzu poz.7+poz.8+poz.9	m3 m3	2,373	
				RAZEM	2,373
11 d.1.1	KNR-W 4-01 0109-11 analiza indywidualna	Wywiezienie gruzu spryzmowanego samochodami samowładowczymi na odległość do 1 km wraz z utylizacją poz.10	m3 m3	2,373	
				RAZEM	2,373
12 d.1.1	KNR-W 4-01 0109-12 analiza indywidualna	Wywiezienie gruzu spryzmowanego samochodami samowładowczymi na każdy następny 1 km Krotność = 40 poz.10	m3 m3	2,373	
				RAZEM	2,373
1.2		Roboty murarskie			
13 d.1.2	KNR 2-02 0120-02 parter piętro	Ścianki działowe pełne z cegieł dziurawek grubości 1/2 ceg. (5,74+1,96*2)*2,7-0,9*2,1*3 1,96*2,84	m2 m2 m2	20,412 5,566	
				RAZEM	25,978
14 d.1.2	KNR-W 4-01 0304-01	Uzupełnienie ścian lub zamurowanie otworów w ścianach na zaprawie cementowo-wapiennej cegłami 0,78*2,05*0,25	m3 m3	0,400	
				RAZEM	0,400
15 d.1.2	KNR-W 4-01 0314-02	Wykonanie z wykuciem bruzd dla belek przesklepień otworów w ścianach z cegieł 1,5*0,15*0,25	m3 m3	0,056	

Lp.	Podstawa	Opis i wyliczenia	j.m.	Poszcz.	Razem
				RAZEM	0,056
16 d.1.2	KNR-W 4-01 0314-04	Wykonanie przesklepień otworów w ścianach z cegieł - dostarczenie i obsadzenie belek stalowych do I NP 180 mm 1,5*2	m m	3,000	
				RAZEM	3,000
17 d.1.2	KNR-W 4-01 0325-02 kominy	Zamurowanie przebić w ścianach z cegieł o grubości 1/2 ceg. 3+4	szt. szt.	7,000	
				RAZEM	7,000
18 d.1.2	KNR-W 4-01 0325-04 nawiewy podokienne	Zamurowanie przebić w ścianach z cegieł o grubości ponad 1 ceg. 7	szt. szt.	7,000	
				RAZEM	7,000
19 d.1.2	KNR-W 4-01 0203-08	Uzupełnienie zbrojonych płyt stropowych z betonu monolitycznego 1,8*0,42*0,24+0,3*0,3*0,24	m ³ m ³	0,203	
				RAZEM	0,203
20 d.1.2	KNR-W 2-15 0213-05	Rury wywiewne z PVC o połączeniu wciskowym o śr. 110 mm 7	szt. szt.	7,000	
				RAZEM	7,000
21 d.1.2	KNR-W 4-01 0324-02	Obsadzenie kratak wentylacyjnych w ścianach z cegieł 6	szt. szt.	6,000	
				RAZEM	6,000
22 d.1.2	KNR-W 4-01 0324-02 analogia	Obsadzenie kratak wentylacyjnych w sufitach 3	szt. szt.	3,000	
				RAZEM	3,000
1.3		Stolarka okienna i drzwiowa			
23 d.1.3	KNR 0-19 1023-10 parter piętro	Montaż okien rozwieranych i uchylno-rozwieranych dwudzielnych z PCV z obróbką obsadzenia o pow. do 2.5 m2 1,49*1,47*2+1,46*1,43*2+1,47*1,42*2 1,47*1,44*2+1,47*1,44*2+1,47*1,42*2+1,47*1,44*2	m ² m ² m ²	12,731 16,876	
				RAZEM	29,607
24 d.1.3	KNR-W 4-01 0920-02 analogia	Montaż nawiewników higrosterowanych w skrzydłach okiennych 14	szt. szt.	14,000	
				RAZEM	14,000
25 d.1.3	KNR 0-19 1023-12 analogia	Montaż drzwi zewnętrznych z PCV z obróbką obsadzenia 1,48*2,46	m ² m ²	3,641	
				RAZEM	3,641
26 d.1.3	KNR-W 4-01 0323-01 analogia	Obsadzenie podokienników pcv do 1.5 m w ścianach z cegieł 14	szt. szt.	14,000	
				RAZEM	14,000
27 d.1.3	KNNR 2 1104-02	Montaż ościeżnic drewnianych 0,8*2,0*(6+5)	m ² m ²	17,600	
				RAZEM	17,600
28 d.1.3	KNNR 2 1103-01	Montaż skrzydeł drzwiowych wewnętrznych pełnych fabrycznie wykończonych 0,8*2,0*(6+5)	m ² m ²	17,600	
				RAZEM	17,600
29 d.1.3	KNR-W 2-02 1038-01	Rolety metalowe z napędem elektrycznym 1,07*2,7	m ² m ²	2,889	
				RAZEM	2,889
1.4		Tynki i okładziny wewnętrzne			
30 d.1.4	KNR-W 4-01 0711-03 Pom. 1.1 Pom. 1.2 Pom. 1.3	Uzupełnienie tynków wewnętrznych zwykłych kat.III z zaprawy cem.-wap. na ścianach i słupach prostokątnych na podłożu z cegły, pustaków ceramicznych, gazo- i pianobetonów o powierzchni do 5 m2 w 1 miejscu - przyjęto 60% powierzchni - ściany (5,73*2+8,7*2)*2,7 (5,74+3,96*2)*2,7 (2,63+1,96)*2,7	m ²	77,922 36,882 12,393	

Lp.	Podstawa	Opis i wyliczenia	j.m.	Poszcz.	Razem
	Pom. 1.4	1,6*2,7		4,320	
	Pom. 1.5	(4,59*2-1,07+1,48*2-1,21-1,96)*2,7		21,330	
	Pom. 1.6	2,86*(2,7+1,6)/2*2+1,13*2,7+1,13*1,6+1,22*1,6*2+1,25*1,6*2		25,061	
	Pom. 2.1	(5,73*2+8,7*2)*2,84		81,962	
	Pom. 2.2	(5,74*2+3,98*2)*2,84		55,210	
	Pom. 2.3	(2,63*2+1,96)*2,84		20,505	
	Pom. 2.4	(1,6*2+1,96)*2,84		14,654	
	Pom. 2.5	(1,21+2,22+0,92+2,13+4,57)*2,84		31,382	
	Pom. 2.6	2,7*(7,36+4,27)/2+2,7*3,1*0,5+(1,21+2,35+1,21)*4,27+2,41*(4,27+4,27-2,84)/2		47,122	
		A (obliczenia pomocnicze)		=====	
		poz.30A*60%	m ²	428,743	
				257,246	
				RAZEM	257,246
31	KNR-W 4-01	Uzupełnienie tynków wewnętrznych zwykłych kat.III z zaprawy cem.-wap. na stropach płaskich, podciągach, biegach i spocznikach schodowych na podłożu z betonów żwirowych, prefabrykatów betonowych, zagruntowanych siatek, płyt wiórowo-cementowych o powierzchni do 5 m ² w 1 miejscu - przyjęto 60% powierzchni	m ²		
d.1.4	0711-21	- <i>sufity</i>			
	Pom. 1.1	5,73+8,7		14,430	
	Pom. 1.2	5,74*3,96		22,730	
	Pom. 1.3	2,63*1,96-0,12*0,95		5,041	
	Pom. 1.4	1,6*1,96		3,136	
	Pom. 1.5	1,21*2,24+2,13*2,35		7,716	
	Pom. 1.6	4,2*1,13+1,22*1,25		6,271	
	Pom. 2.1	5,73*8,7		49,851	
	Pom. 2.2	5,74*3,98		22,845	
	Pom. 2.3	2,63*1,96-0,14*0,95		5,022	
	Pom. 2.4	1,6*1,96		3,136	
	Pom. 2.5	1,21*2,22+2,35*2,13		7,692	
	Pom. 2.6	3,61*2,35		8,484	
		A (obliczenia pomocnicze)		=====	
		poz.31A*60%	m ²	156,354	
				93,812	
				RAZEM	93,812
32	KNR-W 4-01	Umocowanie siatki tynkarskiej cięto-ciągnionej na stropach płaskich, podciągach, biegach i spocznikach schodowych	m ²		
d.1.4	0703-02	1,5*(0,25+0,2*2)	m ²	0,975	
				RAZEM	0,975
33	KNR-W 4-01	Wypełnienie oczek siatki cięto-ciągnionej na ścianach i stropach zaprawą cementową	m ²		
d.1.4	0704-03	1,5*(0,25+0,2*2)	m ²	0,975	
				RAZEM	0,975
34	KNR-W 4-01	Wykonanie tynków zwykłych wewnętrznych kat.III z zaprawy cem.-wap. na ościeżach z cegły, pustaków ceramicznych, betonu o szer. do 25 cm	m		
d.1.4	0708-02	(2,1*2+0,9)*4+1,5+2,3*2	m	26,500	
				RAZEM	26,500
35	KNR-W 4-01	Wykonanie tynków zwykłych wewnętrznych kat.III z zaprawy cem.-wap. na ościeżach z cegły, pustaków ceramicznych, betonu o szer. do 15 cm	m		
d.1.4	0708-01	(0,9+2,1*2)*3	m	15,300	
				RAZEM	15,300
36	KNR-W 4-01	Przecieranie istniejących tynków wewnętrznych z zeszkrobaniem farby lub zdzieraniem tapet na ścianach	m ²		
d.1.4	0713-01	poz.30A-poz.30	m ²	171,497	
				RAZEM	171,497
37	KNR-W 4-01	Przecieranie istniejących tynków wewnętrznych z zeszkrobaniem farby lub zdzieraniem tapet na stropach, biegach i spocznikach	m ²		
d.1.4	0713-02	poz.31A-poz.31	m ²	62,542	
				RAZEM	62,542
38	KNR 2-02	Tynki wewnętrzne zwykłe kat. III wykonywane ręcznie na ścianach i słupach	m ²		
d.1.4	0803-03				
	Pom. 1.2	5,74*2,7	m ²	15,498	
	Pom. 1.3	(2,63+1,96)*2,7	m ²	12,393	
	Pom. 1.4	(1,6+1,96*2)*2,7	m ²	14,904	
	Pom. 1.5	(1,21+1,96)*2,7	m ²	8,559	
	Pom. 2.3	1,96*2,84	m ²	5,566	
	Pom. 2.4	1,96*2,84	m ²	5,566	
				RAZEM	62,486

Lp.	Podstawa	Opis i wyliczenia	j.m.	Poszcz.	Razem
39 d.1.4	KNR-W 2-15 0208-04 analogia	Kanały wentylacyjne z blachy powlekanej	m		
		1,9+2,4	m	4,300	
				RAZEM	4,300
40 d.1.4	KNR 0-14 2011-01	Obudowa elementów konstrukcji płytami gipsowo - kartonowymi wodoszczelnymi na rusztach metalowych pojedynczych słupów, jednowarstwowa 50 - 01 - obudowa pionu kanalizacyjnego (0,2+0,2)*2,7	m ²		
			m ²	1,080	
				RAZEM	1,080
41 d.1.4	KNR 0-14 2011-07	Obudowa elementów konstrukcji płytami gipsowo - kartonowymi wodoszczelnymi na rusztach metalowych pojedynczych belek i podciągów, jednowarstwowa 50 - 01 - obudowa kanałów wentylacyjnych	m ²		
		(0,3+0,4)*2,3 (0,45+0,4)*2,7	m ² m ²	1,610 2,295	
				RAZEM	3,905
42 d.1.4	NNRNKB 202 1134-02 Pom. 1.2 Pom. 2.2 Pom. 1.4 Pom. 2.4	(z.VII) Gruntowanie podłoża preparatami "CERESIT CT 17" i "ATLAS UNI GRUNT" - powierzchnie pionowe	m ²		
		(5,74*2+3,96*2-0,8*3)*1,6	m ²	27,200	
		(5,74*2+3,98*2-0,8*3)*1,6	m ²	27,264	
		(1,6*2+1,96*2-0,8)*2,1	m ²	13,272	
		(1,6*2+1,96*2-0,8)*2,1	m ²	13,272	
				RAZEM	81,008
43 d.1.4	KNR 0-12 0829-03 Pom. 1.2 Pom. 2.2 Pom. 1.4 Pom. 2.4	Licowanie ścian płytkami - na klej	m ²		
		(5,74*2+3,96*2-0,8*3)*1,6	m ²	27,200	
		(5,74*2+3,98*2-0,8*3)*1,6	m ²	27,264	
		(1,6*2+1,96*2-0,8)*2,1	m ²	13,272	
		(1,6*2+1,96*2-0,8)*2,1	m ²	13,272	
				RAZEM	81,008
1.5		Podłoża pod posadzki i posadzki			
44 d.1.5	KNR-W 4-01 0211-01 Pom. 1.1 Pom. 1.2 Pom. 1.3 Pom. 1.4 Pom. 1.5 Pom. 2.1 Pom. 2.2 Pom. 2.3 Pom. 2.4 Pom. 2.5	Skucie nierówności betonu na powierzchni do 3.0 m2 przy głębokości skucia do 1 cm na ścianach lub podłogach - przyjęto 40 % powierzchni	m ²		
		5,73+8,7		14,430	
		5,74*3,96		22,730	
		2,63*1,96-0,12*0,95		5,041	
		1,6*1,96		3,136	
		1,21*2,24+2,13*2,35		7,716	
		5,73*8,7		49,851	
		5,74*3,98		22,845	
		2,63*1,96-0,14*0,95		5,022	
		1,6*1,96		3,136	
		1,21*2,22+2,35*2,13		7,692	
		A (obliczenia pomocnicze)		=====	
				141,599	
poz.44A*40%	m ²	56,640			
		RAZEM	56,640		
45 d.1.5	KNR-W 4-01 0804-03	Naprawa posadzki cementowej z zatarciem na gładko o powierzchni do 1.0 m2 w jednym miejscu - przyjęto 20% powierzchni	miejsc.		
		poz.44A*20%	miejsc.	28,320	
				RAZEM	28,320
46 d.1.5	KNR 9-23 0101-02 analogia	Ręczne oczyszczenie podłoża	m ²		
		poz.44A	m ²	141,599	
				RAZEM	141,599
47 d.1.5	NNRNKB 202 1134-01	(z.VII) Gruntowanie podłoża preparatami "CERESIT CT 17" i "ATLAS UNI GRUNT" - powierzchnie poziome	m ²		
		poz.46	m ²	141,599	
				RAZEM	141,599
48 d.1.5	NNRNKB 202 1130-01 Pom. 1.3 Pom. 1.4 Pom. 1.5 Pom. 2.3 Pom. 2.4 Pom. 2.5	(z.VII) Warstwy wyrównujące i wygładzające z zaprawy samopoziomującej grubości 5 mm wykonywane w pomieszczeniach o pow. do 8 m2	m ²		
		2,63*1,96-0,12*0,95	m ²	5,041	
		1,6*1,96	m ²	3,136	
		1,21*2,24+2,13*2,35	m ²	7,716	
		2,63*1,96-0,14*0,95	m ²	5,022	
		1,6*1,96	m ²	3,136	
		1,21*2,22+2,35*2,13	m ²	7,692	

Lp.	Podstawa	Opis i wyliczenia	j.m.	Poszcz.	Razem
				RAZEM	31,743
49 d.1.5	NNRNKB 202 1130-02	(z.VII) Warstwy wyrównujące i wygładzające z zaprawy samopoziomującej grubości 5 mm wykonywane w pomieszczeniach o pow. ponad 8 m2	m ²		
	Pom. 1.1	5,73*8,7	m ²	14,430	
	Pom. 1.2	5,74*3,96	m ²	22,730	
	Pom. 2.1	5,73*8,7	m ²	49,851	
	Pom. 2.2	5,74*3,98	m ²	22,845	
				RAZEM	109,856
50 d.1.5	NNRNKB 202 1130-03	(z.VII) Warstwy wyrównujące i wygładzające z zaprawy samopoziomującej - dodatek lub potrącenie za zmianę grubości o 1 mm Krotność = 10 poz.48+poz.49	m ²		
			m ²	141,599	
				RAZEM	141,599
51 d.1.5	KNR 0-12 1118-03	Posadzki z płytek układanych metodą zwykłą poz.46	m ²		
			m ²	141,599	
				RAZEM	141,599
52 d.1.5	KNR-W 2-02 1124-07 analogia	Cokoły przypodłogowe	m		
	Pom. 1.1	5,73*2+8,7*2-0,8*2	m	27,260	
	Pom. 1.3	2,63*2+1,96*2-0,8	m	8,380	
	Pom. 1.5	1,21+2,24*2+2,35+1,28-0,8*4	m	6,120	
	Pom. 2.1	5,73*2+8,7*2-0,8*2	m	27,260	
	Pom. 2.3	2,63*2+1,96*2-0,8	m	8,380	
	Pom. 2.5	1,21+2,22*2+2,35+2,13-0,8*3	m	7,730	
				RAZEM	85,130
1.6		Roboty malarskie			
53 d.1.6	KNR K-04 0101-01	Przygotowanie podłoża - oczyszczenie i zmycie	m ²		
	ściany	poz.30A+poz.38-poz.43 A (suma częściowa)	m ²	410,221	
	sufity	poz.31A B (suma częściowa)	m ²	410,221	
			m ²	156,354	
			m ²	156,354	
				RAZEM	566,575
54 d.1.6	KNR K-04 0101-05	Przygotowanie podłoża - jednokrotne gruntowanie	m ²		
	ściany	poz.30A+poz.38-poz.43 A (suma częściowa)	m ²	410,221	
	sufity	poz.31A B (suma częściowa)	m ²	410,221	
			m ²	156,354	
			m ²	156,354	
				RAZEM	566,575
55 d.1.6	KNR 2-02 0815-04	Wewnętrzne gładzie gipsowe dwuwarstwowe na ścianach poz.53A	m ²		
			m ²	410,221	
				RAZEM	410,221
56 d.1.6	KNR 2-02 0815-04	Wewnętrzne gładzie gipsowe dwuwarstwowe na ścianach poz.53B	m ²		
			m ²	156,354	
				RAZEM	156,354
57 d.1.6	KNR 2-02 1503-02	Dwukrotne malowanie zwykle farbą olejną lub ftalową tynków wewnętrznych bez szpachlowania	m ²		
	Pom. 1.5	(4,59*2-1,07+1,48*2-1,21-1,96)*1,6	m ²	12,640	
	Pom. 2.5	(1,21+2,22+0,92+2,13+4,57)*1,6	m ²	17,680	
				RAZEM	30,320
58 d.1.6	KNR 2-02 1503-02 z. sz.5.3	Dwukrotne malowanie zwykle farbą olejną lub ftalową tynków wewnętrznych bez szpachlowania - klatki schodowe	m ²		
	Pom. 2.6	(3,0+2,7+1,21*2+2,35)*1,6	m ²	16,752	
				RAZEM	16,752
59 d.1.6	KNR 2-02 1505-03	Dwukrotne malowanie farbami emulsyjnymi powierzchni wewnętrznych - podłogi gipsowych z gruntowaniem poz.53-poz.57-poz.58-poz.60-poz.61	m ²		
			m ²	444,332	
				RAZEM	444,332
60 d.1.6	KNR 2-02 1505-03 z. sz.5.3	Dwukrotne malowanie farbami emulsyjnymi powierzchni wewnętrznych - podłogi gipsowych z gruntowaniem - klatki schodowe	m ²		

Lp.	Podstawa	Opis i wyliczenia	j.m.	Poszcz.	Razem
	Pom. 1.6 Pom. 2.6	- ściany 2,86*(2,7+1,6)/2*2+1,13*2,7+1,13*1,6+1,22*1,6*2+1,25*1,6*2 2,7*(7,36+4,27)/2+2,7*3,1*0,5+(1,21+2,35+1,21)*4,27+2,41*(4,27+4,27-2,84)/2 A (obliczenia pomocnicze)		25,061 47,122 =====	
	Pom. 1.6 Pom. 2.6	- sufity 4,2*1,13+1,22*1,25 3,61*2,35 B (obliczenia pomocnicze)		6,271 8,484 =====	
		poz.60A-poz.58+poz.60B	m ²	14,755 70,186	
				RAZEM	70,186
61 d.1.6	KNR 2-02 1505-05	Dwukrotne malowanie farbami emulsyjnymi powierzchni wewnętrznych - płyt gipsowych spoinowanych szpachlowanych z gruntowaniem poz.40+poz.41	m ² m ²	 4,985	
				RAZEM	4,985
62 d.1.6	KNR-W 4-01 1212-05	Dwukrotne malowanie farbą olejną balustrad z prętów prostych (3,2+1,1)*1,1	m ² m ²	 4,730	
				RAZEM	4,730
63 d.1.6	KNR-W 4-01 1212-28 analogia	Dwukrotne malowanie farbą olejną pochwyty 3,2	m m	 3,200	
				RAZEM	3,200
1.7		Elewacja i roboty zewnętrzne			
64 d.1.7	KNR-W 4-01 0353-08	Wykucie z muru ościeżnic stalowych lub krat okiennych o powierzchni ponad 2 m ² 1,47*1,42*2	m ² m ²	 4,175	
				RAZEM	4,175
65 d.1.7	KNR-W 4-01 0706-01	Wykonanie tynków zwykłych kat.III z zaprawy cem.-wap. w miejscach po zamurowanych przebiciach o powierzchni 1 miejsca do 0.10 m ² na ścianach - uzupełnienie tynków po zdemontowanych gniazdach krat okiennych 8	szt. szt.	 8,000	
				RAZEM	8,000
66 d.1.7	KNR-W 4-01 0545-08 parapety	Rozebranie obróbek murów ogniowych, okapów, kołnierzy, gzymsów itp. z blachy nie nadającej się do użytku 1,55*0,25*15	m ² m ²	 5,813	
				RAZEM	5,813
67 d.1.7	KNR-W 4-01 0545-04	Rozebranie rynny z blachy nie nadającej się do użytku 12,7*2	m m	 25,400	
				RAZEM	25,400
68 d.1.7	KNR-W 4-01 0545-06	Rozebranie rury spustowej z blachy nie nadającej się do użytku 7,0*3+5,5	m m	 26,500	
				RAZEM	26,500
69 d.1.7	KNR-W 2-02 0522-02 analogia	Rynny dachowe półokrągłe o śr. 15 cm - montaż z gotowych elementów z blachy stalowej powlekanej 12,7*2	m m	 25,400	
				RAZEM	25,400
70 d.1.7	KNR-W 2-02 0529-01 analogia	Rury spustowe okrągłe - montaż z gotowych elementów z blachy stalowej powlekanej 7,0*4	m m	 28,000	
				RAZEM	28,000
71 d.1.7	KNR-W 2-02 0522-05 analogia	wpust rynny - montaż z gotowych elementów 4	szt. szt.	 4,000	
				RAZEM	4,000
72 d.1.7	KNR-W 4-01 0702-05 analogia	Podkucie pod parapet 1,5*14	m m	 21,000	
				RAZEM	21,000
73 d.1.7	KNR 2-02 0923-04 analogia	Spadki pod obróbki blacharskie	m ²		

Lp.	Podstawa	Opis i wyliczenia	j.m.	Poszcz.	Razem
		1,5*0,12*14	m ²	2,520	
				RAZEM	2,520
74	NNRNKB	(z.VI) Obróbki blacharskie z blachy powlekanej o szer.w roz-	m ²		
d.1.7	202 0541-02	winięciu ponad 25 cm	m ²	6,510	
	parapety ze-	1,55*0,3*14			
	wewnętrzne			RAZEM	6,510
75	KNR 2-01	Roboty ziemne z przewozem gruntu taczkami na odległość	m ³		
d.1.7	0307-02	do 10 m (kat. gruntu III)	m ³	0,198	
	poszerzenie	0,3*1,1*0,3*2			
	wykopu pod			RAZEM	0,198
	schody				
76	KNR 2-31	Podsypka cementowo-piaskowa z zagęszczeniem ręcznym -	m ²		
d.1.7	0105-05	3 cm grubości warstwy po zagęszczeniu	m ²	2,750	
		1,1*2,5	m ²	1,140	
		0,6*1,9		RAZEM	3,890
77	KNR 2-31	Podsypka cementowo-piaskowa z zagęszczeniem ręcznym -	m ²		
d.1.7	0105-06	za każdy dalszy 1 cm grubości warstwy po zagęszczeniu	m ²	2,750	
		Krotność = 27		RAZEM	2,750
		1,1*2,5			
78	KNR 2-31	Podsypka cementowo-piaskowa z zagęszczeniem ręcznym -	m ²		
d.1.7	0105-06	za każdy dalszy 1 cm grubości warstwy po zagęszczeniu	m ²	1,140	
		Krotność = 12		RAZEM	1,140
		0,6*1,9			
79	KNR 2-31	Policzki schodów z elementów małej architektury- obrzeże	m		
d.1.7	0407-01	palisadowe kwadrat	m	8,800	
	analogia	1,1*2+2,5+1,1*2+1,9		RAZEM	8,800
80	NNRNKB	Układanie nawierzchni chodników i placów z betonowej kost-	m ²		
d.1.7	231 0511-03	ki brukowej gr. 6 i 8 cm - 21-50 elementów/m ² - schody -	m ²	2,750	
	analogia	kostka betonowa Kreta płukana lub równoważna		RAZEM	2,750
		1,1*2,5			
81	KNR 2-02	Rusztowania zewnętrzne rurowe o wysokości 7.5 m - ekstra-	m ²		
d.1.7	1604-01/02	polacja	m ²	139,700	
		12,7*5,5*2		RAZEM	139,700
82	KNR 2-02 r.	Czas pracy rusztowań grupy 1	m-g		
d.1.7	16 z.sz.5.15	(poz.:66,67,68,69,70,71,72,73,74)		RAZEM	30,975
2		Instalacje sanitarne			
2.1		Instalacja wodno-kanalizacyjna			
83	KNR-W 2-15	Rurociągi stalowe ocynkowane o śr. nominalnej 25 mm o po-	m		
d.2.1	0106-03	łączeniach gwintowanych, na ścianach w budynkach nie-	m	5,000	
		mieszkalnych		RAZEM	5,000
		5			
84	KNR 0-34	Izolacja rurociągów śr. 28-48 mm otulinami Thermaflex FRZ -	m		
d.2.1	0101-15	jednowarstwowymi gr. 25 mm (P)	m	5,000	
		5		RAZEM	5,000
85	KNR-W 2-15	Wodomierze skrzydełkowe domowe o śr. nominalnej 20 mm	kpl.		
d.2.1	0140-02	1	kpl.	1,000	
				RAZEM	1,000
86	KNR 2-15	Zawory antyskażeniowe o śr. nom. 25 mm	szt.		
d.2.1	0112-03	1	szt.	1,000	
				RAZEM	1,000
87	KNR-W 2-15	Rurociągi z tworzyw sztucznych (PP, PE, PB) o śr. zewnętrz-	m		
d.2.1	0112-01	nej 20 mm o połączeniach zgrzewanych, na ścianach w bu-	m	45,500	
		dynkach niemieszkalnych		RAZEM	45,500
		7+14,0+3,5+7+14			
88	KNR-W 2-15	Zawory przelotowe i zwrotne instalacji wodociągowych z rur	szt.		
d.2.1	0130-01	stalowych o śr. nominalnej 15 mm	szt.	6,000	
		6		RAZEM	6,000

Lp.	Podstawa	Opis i wyliczenia	j.m.	Poszcz.	Razem
89 d.2.1	KNR-W 2-15 0135-01	Zawory ARCO 10	szt. szt.	 10,000	 10,000
				RAZEM	
90 d.2.1	KNR 0-35 0118-01 analogia	Elektryczny przepływowy podgrzewacz wodny podumywalkowy 4	szt. szt.	 4,000	 4,000
				RAZEM	
91 d.2.1	KNR-W 2-15 0116-01	Dodatki za podejścia dopływowe w rurociągach z tworzyw sztucznych do zaworów czerpalnych, baterii, mieszaczy, hydrantów itp. o połączeniu sztywnym o śr. zewnętrznej 20 mm 8	szt. szt.	 8,000	 8,000
				RAZEM	
92 d.2.1	KNR-W 2-15 0116-08	Dodatki za podejścia dopływowe w rurociągach z tworzyw sztucznych do zaworów czerpalnych, baterii, płuczek o połączeniu elastycznym metalowym o śr. zewnętrznej 20 mm 2	szt. szt.	 2,000	 2,000
				RAZEM	
93 d.2.1	KNR-W 2-15 0137-02	Baterie umywalkowe lub zmywakowe stojące o śr. nominalnej 15 mm 2	szt. szt.	 2,000	 2,000
				RAZEM	
94 d.2.1	KNR-W 2-15 0203-04	Rurociągi z PVC kanalizacyjne o śr. 160 mm w gotowych wykopach, wewnątrz budynków o połączeniach wciskowych 10,5	m m	 10,500	 10,500
				RAZEM	
95 d.2.1	KNR-W 2-15 0203-03	Rurociągi z PVC kanalizacyjne o śr. 110 mm w gotowych wykopach, wewnątrz budynków o połączeniach wciskowych 8,0	m m	 8,000	 8,000
				RAZEM	
96 d.2.1	KNR-W 2-15 0208-03	Rurociągi z PVC kanalizacyjne o śr. 110 mm na ścianach w budynkach niemieszkalnych o połączeniach wciskowych 4,0	m m	 4,000	 4,000
				RAZEM	
97 d.2.1	KNR-W 2-15 0208-02	Rurociągi z PVC kanalizacyjne o śr. 75 mm na ścianach w budynkach niemieszkalnych o połączeniach wciskowych 4,0	m m	 4,000	 4,000
				RAZEM	
98 d.2.1	KNR-W 2-15 0213-04	Rury wywiewne z PVC o połączeniu wciskowym o śr. 75 mm 1	szt. szt.	 1,000	 1,000
				RAZEM	
99 d.2.1	KNR-W 2-15 0208-01	Rurociągi z PVC kanalizacyjne o śr. 50 mm na ścianach w budynkach niemieszkalnych o połączeniach wciskowych 5,5+1,9*2	m m	 9,300	 9,300
				RAZEM	
100 d.2.1	KNR-W 2-15 0211-03	Dodatki za wykonanie podejść odpływowych z PVC o śr. 110 mm o połączeniach wciskowych 2	podej. podej.	 2,000	 2,000
				RAZEM	
101 d.2.1	KNR-W 2-15 0211-01	Dodatki za wykonanie podejść odpływowych z PVC o śr. 50 mm o połączeniach wciskowych 4	podej. podej.	 4,000	 4,000
				RAZEM	
102 d.2.1	KNR-W 2-15 0230-02	Umywalki pojedyncze porcelanowe z syfonem gruszkowym 2	kpl. kpl.	 2,000	 2,000
				RAZEM	
103 d.2.1	KNR-W 2-15 0233-03	Ustępy z płuczką ustępową typu "kompakt" 2	kpl. kpl.	 2,000	 2,000
				RAZEM	
104 d.2.1	KNR-W 4-01 0212-01	Ręczna rozbiórka elementów konstrukcji betonowych niezbrojonych o grubości do 15 cm (10,5+8,0)*0,6*0,15	m ³ m ³	 1,665	 1,665
				RAZEM	
105 d.2.1	KNR-W 4-01 0106-01	Wykopy nieumocnione o ścianach pionowych wykonywane wewnątrz budynku z odrzuceniem na odległość do 3 m (10,5+8,0)*0,6*0,8	m ³ m ³	 8,880	 8,880
				RAZEM	
106 d.2.1	KNR-W 4-01 0106-03	Wykopy nieumocnione o ścianach pionowych wykonywane wewnątrz budynku - zasypianie ziemią z ukopów	m ³		

Lp.	Podstawa	Opis i wyliczenia	j.m.	Poszcz.	Razem
		poz.105	m ³	8,880	
				RAZEM	8,880
107	KNR 2-02	Podkłady betonowe na podłożu gruntowym - uzupełnienie	m ³		
d.2.1	1101-01	podłoża (10,5+8,0)*0,6*0,1	m ³	1,110	
				RAZEM	1,110
108	KNR 2-02	Izolacje przeciwwilgociowe i przeciwwodne z folii polietyleno-	m ²		
d.2.1	0607-01	wej szerokiej poziome podposadzkowe - uzupełnienie podło- ża (10,5+8,0)*0,6	m ²	11,100	
				RAZEM	11,100
109	KNR 2-02	Izolacje cieplne i przeciwdźwiękowe z płyt styropianowych	m ²		
d.2.1	0609-03	poziome na wierzchu konstrukcji na sucho - jedna warstwa gr. 10 cm - uzupełnienie podłoża poz.108	m ²	11,100	
				RAZEM	11,100
110	KNR 2-02	Warstwy wyrównawcze pod posadzki z zaprawy cementowej	m ²		
d.2.1	1102-01	grubości 20 mm zatarte na ostro - uzupełnienie podłoża poz.108	m ²	11,100	
				RAZEM	11,100
111	KNR 2-02	Warstwy wyrównawcze pod posadzki z zaprawy cementowej	m ²		
d.2.1	1102-03	- dodatek lub potrącenie za zmianę grubości o 10 mm - uzu- pełnienie podłoża Krotność = 3 poz.108	m ²	11,100	
				RAZEM	11,100
112	KNR-W 4-01	Przebiecie otworów w ścianach z cegieł o grubości 1 ceg. na	szt.		
d.2.1	0335-09	zaprawie cementowo-wapiennej 1	szt.	1,000	
				RAZEM	1,000
113	KNR-W 4-01	Przebiecie otworów w ścianach z cegieł o grubości 1/2 ceg. na	szt.		
d.2.1	0335-08	zaprawie cementowo-wapiennej 4	szt.	4,000	
				RAZEM	4,000
114	KNR-W 4-01	Przebiecie otworów o powierzchni do 0.05 m2 w elementach z	szt.		
d.2.1	0208-03	betonu żwirowego o grubości do 30 cm 1+5	szt.	6,000	
				RAZEM	6,000
115	KNR-W 4-01	Przebiecie otworów o powierzchni do 0.05 m2 w elementach z	szt.		
d.2.1	0208-01	betonu żwirowego o grubości do 10 cm 1	szt.	1,000	
				RAZEM	1,000
116	KNR-W 4-01	Naprawa pokryć dachowych papą termozgrzewalną - obróbki	m ²		
d.2.1	0519-05	z papy (kołnierze) elementów metalowych - naprawa pokrycia przy odpowietrzeniu kanalizacji 1	m ²	1,000	
				RAZEM	1,000
117	KNR-W 4-01	Wykucie bruzd pionowych 1/4 x 1/2 ceg. w ścianach z cegieł	m		
d.2.1	0341-01	na zaprawie cementowo-wapiennej 3,5+1,5+4,0	m	9,000	
				RAZEM	9,000
118	KNR-W 4-01	Wykucie bruzd poziomych 1/4 x 1/2 ceg. w ścianach z cegieł	m		
d.2.1	0338-01	na zaprawie cementowo-wapiennej 4+11+4+11+1,9*2	m	33,800	
				RAZEM	33,800
119	KNR-W 4-01	Zamurowanie bruzd pionowych lub pochyłych o przekroju 1/4	m		
d.2.1	0327-01	x 1/4 ceg. w ścianach z cegieł poz.117	m	9,000	
				RAZEM	9,000
120	KNR-W 4-01	Zamurowanie bruzd poziomych o przekroju 1/4 x 1/4 ceg. w	m		
d.2.1	0326-01	ścianach z cegieł poz.118	m	33,800	
				RAZEM	33,800
121	KNR-W 4-01	Usunięcie z parteru budynku gruzu	m ³		
d.2.1	0106-04	poz.104	m ³	1,665	
				RAZEM	1,665
122	KNR-W 4-01	Wywiezienie gruzu spryzmowanego samochodami samowy-	m ³		
d.2.1	0109-11	ładowniczymi na odległość do 1 km wraz z utylizacją analiza indy- widualna poz.121	m ³	1,665	
				RAZEM	1,665

Lp.	Podstawa	Opis i wyliczenia	j.m.	Poszcz.	Razem
123 d.2.1	KNR-W 4-01 0109-12 analiza indywidualna	Wywiezienie gruzu spryzmowanego samochodami samowładowniczymi na każdy następny 1 km Krotność = 40 poz.121	m ³ m ³	 1,665	
				RAZEM	1,665
124 d.2.1	S-215 0700-03	Próba szczelności instalacji wodociągowych z rur polipropylenowych o śr. 63 mm w budynkach niemieszkalnych poz.87	m m	 45,500	
				RAZEM	45,500
2.2		Instalacja centralnego ogrzewania			
125 d.2.2	KNR-W 4-02 0108-03	Wstawienie trójnika o śr. 25 mm z żeliwa ciągliwego ocynkowanego 2	szt. szt.	 2,000	
				RAZEM	2,000
126 d.2.2	KNR-W 2-15 0402-03	Rurociągi w instalacjach c.o. stalowe o śr.nominalnej 25 mm o połączeniach gwintowanych na ścianach w budynkach 16+4+4	m m	 24,000	
				RAZEM	24,000
127 d.2.2	KNR 0-34 0101-15	Izolacja rurociągów śr. 28-48 mm otulinami Thermaflex FRZ - jednowarstwowymi gr. 25 mm (P) poz.126	m m	 24,000	
				RAZEM	24,000
128 d.2.2	KNR-W 2-15 0411-03	Zawory przelotowe i zwrotne o połączeniach gwintowanych o śr. nominalnej 25 mm 4	szt. szt.	 4,000	
				RAZEM	4,000
129 d.2.2	KNR-W 2-15 0411-01	Zawory przelotowe i zwrotne o połączeniach gwintowanych o śr. nominalnej 10-15 mm 4	szt. szt.	 4,000	
				RAZEM	4,000
130 d.2.2	KNR-W 2-15 0412-07	Zawory odpowietrzające automatyczne o śr. 15 mm 4	szt. szt.	 4,000	
				RAZEM	4,000
131 d.2.2	KNR-W 2-15 0410-02	Szafki z rozdzielaczami typu SWP-2, SWN-2 do instalacji c. o. o ilości obwodów 5-7 2	szt. szt.	 2,000	
				RAZEM	2,000
132 d.2.2	KNR-W 2-15 0410-05	Rurociąg z polietylenu sieciowanego (8,0+7,0+5,5+4,2+5,5+8,0+2,0)*2	m sieci m sieci	 80,400	
				RAZEM	80,400
133 d.2.2	KNR-W 2-15 0418-07	Grzejniki stalowe dwupłytowe o wysokości 600-900 mm i długości do 1600 mm 14	szt. szt.	 14,000	
				RAZEM	14,000
134 d.2.2	KNR 0-35 0215-02	Zawory grzejnikowe termostaticzne o podwójnej regulacji, proste lub kątowe z głowicami termostaticznymi; śr. nom. 15 mm 14	kpl. kpl.	 14,000	
				RAZEM	14,000
135 d.2.2	KNR-W 4-01 0332-02	Wykucie wnęk o głębokości do 1/2 ceg. w ścianach z cegieł na zaprawie wapiennej 0,6*0,8*2	m ² m ²	 0,960	
				RAZEM	0,960
136 d.2.2	KNR-W 4-01 0335-09	Przebicie otworów w ścianach z cegieł o grubości 1 ceg. na zaprawie cementowo-wapiennej 4	szt. szt.	 4,000	
				RAZEM	4,000
137 d.2.2	KNR-W 4-01 0335-08	Przebicie otworów w ścianach z cegieł o grubości 1/2 ceg. na zaprawie cementowo-wapiennej 4	szt. szt.	 4,000	
				RAZEM	4,000
138 d.2.2	KNR-W 4-01 0208-03	Przebicie otworów o powierzchni do 0.05 m2 w elementach z betonu żwirowego o grubości do 30 cm 2	szt. szt.	 2,000	
				RAZEM	2,000
139 d.2.2	KNR-W 4-01 0341-01	Wykucie bruzd pionowych 1/4 x 1/2 ceg. w ścianach z cegieł na zaprawie cementowo-wapiennej 4	m m	 4,000	
				RAZEM	4,000

Lp.	Podstawa	Opis i wyliczenia	j.m.	Poszcz.	Razem
140 d.2.2	KNR-W 4-01 0327-01	Zamurowanie bruzd pionowych lub pochyłych o przekroju 1/4 x 1/4 ceg. w ścianach z cegieł poz.139	m m	4,000	4,000
				RAZEM	4,000
141 d.2.2	KNR-W 4-01 0804-07	Zerwanie posadzki cementowej (8,0+7,0+5,5+4,2+5,5+8,0+2,0)*0,2	m ² m ²	8,040	8,040
				RAZEM	8,040
142 d.2.2	KNR-W 4-01 0803-01	Uzupełnienie posadzki cementowej o powierzchni 1.0-5.0 m ² w jednym miejscu z zatarciem na ostro poz.141	m ² m ²	8,040	8,040
				RAZEM	8,040
143 d.2.2	KNR-W 4-01 0106-04	Usunięcie z parteru budynku gruzu poz.141*0,05+poz.135*0,12	m ³ m ³	0,517	0,517
				RAZEM	0,517
144 d.2.2	KNR-W 4-01 0109-11 analiza indywidualna	Wywiezienie gruzu spryzmowanego samochodami samowładowczymi na odległość do 1 km wraz z utylizacją poz.143	m ³ m ³	0,517	0,517
				RAZEM	0,517
145 d.2.2	KNR-W 4-01 0109-12 analiza indywidualna	Wywiezienie gruzu spryzmowanego samochodami samowładowczymi na każdy następny 1 km Krotność = 40 poz.143	m ³ m ³	0,517	0,517
				RAZEM	0,517
146 d.2.2	KNR-W 2-15 0406-03	Próby szczelności instalacji c.o. z rur z tworzyw sztucznych - próba zasadnicza (pulsacyjna) 1	próba próba	1,000	1,000
				RAZEM	1,000
147 d.2.2	KNR-W 2-15 0406-05	Próby szczelności instalacji c.o. z rur z tworzyw sztucznych - dodatek za próbę w budynkach niemieszkalnych 80,4*2	m m	160,800	160,800
				RAZEM	160,800
148 d.2.2	KNR-W 2-15 0436-01	Próby z dokonaniem regulacji instalacji centralnego ogrzewania (na gorąco) 14	urz. urz.	14,000	14,000
				RAZEM	14,000
2.3		Przyłącze kanalizacji sanitarnej			
149 d.2.3	KNR 2-01 0317-0201	Wykopy liniowe o ścianach pionowych pod fundamenty, rurociągi, kolektory w gruntach suchych kat. III-IV z wydobyciem urobku łopatą lub wyciągiem ręcznym; głębokość do 1,5 m, szerokość 0,8-1,5 m 4,0*0,8*1,1	m ³ m ³	3,520	3,520
				RAZEM	3,520
150 d.2.3	KNR-W 2-18 0408-02	Kanały z rur PVC łączonych na wcisk o śr. zewn. 160 mm 4	m m	4,000	4,000
				RAZEM	4,000
151 d.2.3	KNR-W 4-01 0209-02	Przebicie otworów o powierzchni 0.05 m ² - 0.10 m ² w elementach z betonu żwirowego o grubości do 15 cm 1	m ² m ²	1,000	1,000
				RAZEM	1,000
152 d.2.3	KNR 2-18 0501-01	Kanały rurowe - podłoża z materiałów sypkich o grubości 10 cm 4,0*0,6	m ² m ²	2,400	2,400
				RAZEM	2,400
153 d.2.3	KNR 2-18 0501-04	Kanały rurowe - podłoża z materiałów sypkich o grubości 25 cm - obsypka 4,0*0,6	m ² m ²	2,400	2,400
				RAZEM	2,400
154 d.2.3	KNR 2-01 0320-0201	Zасыpywanie wykopów liniowych o ścianach pionowych w gruntach kat. III-IV; głębokość do 1,5 m, szerokość 0,8-1,5 m poz.149-poz.152*0,35	m ³ m ³	2,680	2,680
				RAZEM	2,680
155 d.2.3	KNR 2-01 0212-01	Roboty ziemne wykonywane koparkami podsiębiernymi 0.15 m ³ w ziemi kat. I-III uprzednio zmagazynowanej w hałdach z transportem urobku samochodami samowładowczymi na odległość do 1 km poz.149-poz.154	m ³ m ³	0,840	0,840
				RAZEM	0,840

Lp.	Podstawa	Opis i wyliczenia	j.m.	Poszcz.	Razem
3		Instalacje elektryczne			
156	KSNR 5 d.3 0202-06	Montaż skrzynek i rozdzielni skrzyniowych o masie do 10 kg wraz z konstrukcją mocowaną przez przykręcenie do gotowego podłoża - kompletna rozdzielnia z wyposażeniem (8 obwodów na gniazda 1-faz, 2 obwody na gniazda 3-faz., 4 obwody oświetleniowe) - Rozdzielnia NT mod. 24	szt		
		1	szt	1,000	
				RAZEM	1,000
157	KSNR 5 d.3 0203-01	Montaż aparatów elektrycznych o masie do 2.5 kg	szt.		
		14	szt.	14,000	
				RAZEM	14,000
158	KSNR 5 d.3 0302-02	Linie zasilające prowadzone przewodem kabelkowym na tynku pojedynczo o łącznym przekroju żył do 24 mm ² Cu lub 40 mm ² Al na podłożu ceglanym - YDY 4x6 mm ²	m		
		4	m	4,000	
				RAZEM	4,000
159	KSNR 5 d.3 0301-02	Linie zasilające prowadzone pod tynkiem przewodem kabelkowym wtynkowym lub płaskim o łącznym przekroju żył do 24 mm ² Cu lub 40 mm ² Al na podłożu ceglanym - YDYp 4x2,5 mm ²	m		
		36	m	36,000	
				RAZEM	36,000
160	KSNR 5 d.3 0301-02	Linie zasilające prowadzone pod tynkiem przewodem kabelkowym wtynkowym lub płaskim o łącznym przekroju żył do 24 mm ² Cu lub 40 mm ² Al na podłożu ceglanym - 3x2,5 mm ²	m		
		360	m	360,000	
				RAZEM	360,000
161	KSNR 5 d.3 0301-02	Linie zasilające prowadzone pod tynkiem przewodem kabelkowym wtynkowym lub płaskim o łącznym przekroju żył do 24 mm ² Cu lub 40 mm ² Al na podłożu ceglanym - 3x1,5 mm ²	m		
		150	m	150,000	
				RAZEM	150,000
162	KSNR 5 d.3 0405-01	Wypusty wykonywane przewodami wtynkowymi w budynkach administracyjnych na wyłącznik, przełącznik świecznikowy-podłoże z cegły- wyłącznik jednobiegunowy	wyp.		
		12	wyp.	12,000	
				RAZEM	12,000
163	KSNR 5 d.3 0405-01	Wypusty wykonywane przewodami wtynkowymi w budynkach administracyjnych na wyłącznik, przełącznik świecznikowy-podłoże z cegły- wyłącznik świecznikowy	wyp.		
		2	wyp.	2,000	
				RAZEM	2,000
164	KSNR 5 d.3 0405-02	Wypusty wykonywane przewodami wtynkowymi w budynkach administracyjnych na przełącznik schodowy lub krzyżowypodłoże z cegły	wyp.		
		2	wyp.	2,000	
				RAZEM	2,000
165	KSNR 5 d.3 0405-03	Wypusty wykonywane przewodami wtynkowymi w budynkach administracyjnych na gniazdo wtykowe 2-bieg. 10A i 10A/ Zpodłoże z cegły	wyp.		
		24	wyp.	24,000	
				RAZEM	24,000
166	KSNR 5 d.3 0405-03	Wypusty wykonywane przewodami wtynkowymi w budynkach administracyjnych na gniazdo wtykowe 2-bieg. 10A i 10A/ Zpodłoże z cegły - gniazdo hermetyczne	wyp.		
		6	wyp.	6,000	
				RAZEM	6,000
167	KNNR 5 d.3 0308-08	Gniazda instalacyjne wtyczkowe ze stykiem ochronnym wodoszczelne 3-biegunowe przykręcane o obciążalności do 32 A i przekroju przewodów do 10 mm ²	szt.		
		2	szt.	2,000	
				RAZEM	2,000
168	KSNR 5 d.3 0502-04 analogia	Montaż opraw oświetleniowych przykręcanych - panel LED 60x60	kpl.		
		14*2	kpl.	28,000	
				RAZEM	28,000
169	KSNR 5 d.3 0502-02 analogia	Montaż opraw oświetleniowych przykręcanych typu LED sufitowych	kpl.		

Lp.	Podstawa	Opis i wyliczenia	j.m.	Poszcz.	Razem
		3	kpl.	3,000	
				RAZEM	3,000
170	KSNR 5 d.3 0502-02 analogia	Montaż opraw oświetleniowych przykręcanych typu LED - kinkiety w łazienkach	kpl.		
		2	kpl.	2,000	
				RAZEM	2,000
171	KSNR 5 d.3 0502-01 analogia	Montaż opraw oświetleniowych LED zewnętrznej	kpl.		
		1	kpl.	1,000	
				RAZEM	1,000
172	KNR-W 2-17 d.3 0204-01 analogia	Dostawa i montaż wentylatorów ściennych w łazienkach (włą- czanie wraz z oświetleniem)	szt.		
		2	szt.	2,000	
				RAZEM	2,000
173	KNR 5-08 d.3 0815-17	Podłączenie silników w obudowie normalnej - kable 3-żyłowe Cu do 16 mm ²	szt.		
		2	szt.	2,000	
				RAZEM	2,000
174	KNR-W 4-01 d.3 0335-09	Przebicie otworów w ścianach z cegieł o grubości 1 ceg. na zaprawie cementowo-wapiennej	szt.		
		6	szt.	6,000	
				RAZEM	6,000
175	KNR-W 4-01 d.3 0335-10	Przebicie otworów w ścianach z cegieł o grubości 1 1/2 ceg. na zaprawie cementowo-wapiennej	szt.		
		1	szt.	1,000	
				RAZEM	1,000
176	KNR-W 4-01 d.3 0335-08	Przebicie otworów w ścianach z cegieł o grubości 1/2 ceg. na zaprawie cementowo-wapiennej	szt.		
		10	szt.	10,000	
				RAZEM	10,000
177	KNR-W 4-01 d.3 0208-03	Przebicie otworów o powierzchni do 0.05 m ² w elementach z betonu żwirowego o grubości do 30 cm	szt.		
		1	szt.	1,000	
				RAZEM	1,000
178	KNR-W 4-03 d.3 1001-04	Ręczne wykucie bruzd dla przewodów wtykowych w gipsie, tynku, gazobetonie	m		
		650	m	650,000	
				RAZEM	650,000
179	KNR-W 4-03 d.3 1012-01	Zaprawianie bruzd o szerokości do 25 mm	m		
		poz.178	m	650,000	
				RAZEM	650,000
180	KNR-W 4-03 d.3 1014-01	Ręczne przygotowanie zaprawy - podłoże cementowo-wa- pienne poz.178*0,025*0,015	m ³		
			m ³	0,244	
				RAZEM	0,244
181	KNR-W 5-08 d.3 0901-01	Pomiar rezystancji izolacji instalacji elektrycznych - obwód 1- fazowy, pierwszy pomiar	pomiar		
		1	pomiar	1,000	
				RAZEM	1,000
182	KNR-W 5-08 d.3 0901-02	Pomiar rezystancji izolacji instalacji elektrycznych - obwód 1- fazowy, każdy następny pomiar	pomiar		
		11	pomiar	11,000	
				RAZEM	11,000
183	KNR-W 5-08 d.3 0901-03	Pomiar rezystancji izolacji instalacji elektrycznych - obwód 3- fazowy, pierwszy pomiar	pomiar		
		1	pomiar	1,000	
				RAZEM	1,000
184	KNR-W 5-08 d.3 0901-04	Pomiar rezystancji izolacji instalacji elektrycznych - obwód 3- fazowy, każdy następny pomiar	pomiar		
		1	pomiar	1,000	
				RAZEM	1,000