



BIURO PROJEKTÓW I REALIZACJI INWESTYCJI

KRZYSZTOF PYDYN

09-300 ŻUROMIN UL. SZPITALNA 83/87 m.28

PRZEDMIAR ROBÓT

ROBOTY BUDOWLANE: *Remont Hali Sportowej przy Zespole Szkół Samorządowych w Zawidzu Kościelnym – II etap*

KLASYFIKACJA WG WSPÓLNEGO SŁOWNIKA ZAMÓWIEŃ PUBLICZNYCH

KOD CPV	OPIS
45000000-7	Roboty budowlane
45111300-1	Roboty rozbiórkowe
45261210-9	Wykonywanie pokryć dachowych
45262522-6	Roboty murarskie
45421000-4	Roboty w zakresie stolarki budowlanej
45430000-0	Pokrywanie podłóg i ścian
45442100-8	Roboty malarskie
45310000-3	Roboty instalacyjne elektryczne
45330000-9	Roboty instalacyjne wodno-kanalizacyjne i sanitarne

LOKALIZACJA: *Zawidz Kościelny ul. Mazowiecka 47, gmina Zawidz Kościelny, woj. mazowieckie*

ZAMAWIAJĄCY: *Gmina Zawidz*

ADRES ZAMAWIAJĄCEGO: *09-226 Zawidz Kościelny, ul. Mazowiecka 24*

SPORZĄDZIŁ: *mgr inż. Krzysztof Pydyn - kosztorysant*

Data opracowania: 03.07.2024 r.

OGÓLNA CHARAKTERYSTYKA OBIEKTU LUB ROBÓT

1. PODSTAWA OPRACOWANIA

- zlecenie inwestora,
- wizja lokalna,
- ustalenia z Inwestorem.

2. Zakres robót.

Kosztorys obejmuje roboty budowlane związane z remontem Hali Sportowej przy Zespole Szkół Samorządowych w Zawidzu Kościelnym – II etap.

Zakres robót:

2.1. Remont dachu.

- wykonanie obróbek dachu z papy termozgrzewalnej,
- wykonanie pokrycia dachu z papy termozgrzewalnej nawierzchniowej (grubości min. 5,2 mm),
- demontaż instalacji odgromowej dachu,
- wykonanie nowej instalacji odgromowej dachu wraz z podłączeniem do istniejących zwodów pionowych,
- badania i pomni wary instalacji odgromowej.

2.2. Malowanie hali.

- przygotowanie powierzchni 3 ścian hali do malowania (zmycie, gruntowanie, podszpachlowanie),
- malowanie 3 ścian hali farbami akrylowymi. (kolorystyka do ustalenia z Inwestorem),
- wykonanie rusztowań do robót malarskich,
- demontaż i ponowny montaż wyposażenia przymocowanego do malowanych ścian,

2.3. Remont 3 szatni.

2.3.1. Szatnia nr 8.

2.3.1.1. Roboty rozbiórkowe.

- rozebranie posadzki z płytek ceramicznych,
- wykucie z muru ościeżnic stalowych (przejście do łazienki),
- wywóz i utylizacja materiałów z rozbiórki.

2.3.1.2. Roboty murarskie.

- obsadzenie ościeżnicy metalowej (przejście do łazienki).

2.3.1.3. Posadzki.

- gruntowanie powierzchni posadzki i cokolika środkami gruntującymi,
- wykonanie posadzki z płytek ceramicznych antypoślizgowych na zaprawie klejowej (płytki do ustalenia z Inwestorem),
- wykonanie cokolika wys.10 cm z płytek ceramicznych (płytki do ustalenia z Inwestorem),

2.3.1.4. Stolarka.

- dostawa i montaż skrzydła drzwiowego do łazienki.

2.3.1.5. Roboty malarskie.

- przygotowanie powierzchni do wykonania robót malarskich (zmycie, usunięci lamperii, podszpachlowanie),
- malowanie lamperii do wys. 1,6 m,
- malowanie ścian powyżej lamperii i sufitu farbami emulsyjnymi dwukrotnie,
- wymiana kratki wentylacyjnych.

2.3.1.6. Roboty sanitarne.

- wymiana grzejnika stalowego dwupłytkowego CV22 60/60 wraz z głowicą termostatyczną (zawór zintegrowany).

2.3.1.7. Roboty elektryczne.

- demontaż opraw żarowych,
- dostawa i montaż opraw LED natynkowych 60x60,
- wymiana gniazda i wyłącznika podtynkowego.

2.3.2. Szatnia nr 9.

2.3.2.1. Roboty rozbiórkowe.

- rozebranie posadzki z płytek ceramicznych,
- wykucie z muru ościeżnic stalowych (przejście do łazienki),
- wywóz i utylizacja materiałów z rozbiórki.

2.3.2.2. Roboty murarskie.

- obsadzenie ościeżnicy metalowej (przejście do łazienki).

2.3.2.3. Posadzki.

- gruntowanie powierzchni posadzki i cokolika środkami gruntującymi,

- wykonanie posadzki z płytek ceramicznych antypoślizgowych na zaprawie klejowej (płytki do ustalenia z Inwestorem),

- wykonanie cokolika wys.10 cm z płytek ceramicznych (płytki do ustalenia z Inwestorem),

2.3.2.4. Stolarka.

- dostawa i montaż skrzydła drzwiowego do łazienki.

2.3.2.5. Roboty malarskie.

- przygotowanie powierzchni do wykonania robót malarskich (zmycie, usunięci lamperii, podszpachlowanie),

- malowanie lamperii do wys. 1,6 m,

- malowanie ścian powyżej lamperii i sufitu farbami emulsyjnymi dwukrotnie,

- wymiana kratki wentylacyjnych.

2.3.2.6. Roboty sanitarne.

- wymiana grzejnika stalowego dwupłytkowego CV22 60/60 wraz z głowicą termostatyczną (zawór zintegrowany).

2.3.2.7. Roboty elektryczne.

- demontaż opraw żarowych,

- dostawa i montaż opraw LED natynkowych 60x60,

- wymiana gniazda i wyłącznika podtynkowego.

2.3.3. Szatnia nr 10.

2.3.3.1. Roboty rozbiórkowe.

- rozebranie posadzki z płytek ceramicznych,

- wykucie z muru ościeżnic stalowych (przejście do łazienki),

- wywóz i utylizacja materiałów z rozbiórki.

2.3.3.2. Roboty murarskie.

- obsadzenie ościeżnicy metalowej (przejście do łazienki).

2.3.3.3. Posadzki.

- gruntowanie powierzchni posadzki i cokolika środkami gruntującymi,

- wykonanie posadzki z płytek ceramicznych antypoślizgowych na zaprawie klejowej (płytki do ustalenia z Inwestorem),

- wykonanie cokolika wys.10 cm z płytek ceramicznych (płytki do ustalenia z Inwestorem),

2.3.3.4. Stolarka.

- dostawa i montaż skrzydła drzwiowego do łazienki.

2.3.3.5. Roboty malarskie.

- przygotowanie powierzchni do wykonania robót malarskich (zmycie, usunięcie lamperii, podszpachlowanie),
- malowanie lamperii do wys. 1,6 m,
- malowanie ścian powyżej lamperii i sufitu farbami emulsyjnymi dwukrotne,
- wymiana kratki wentylacyjnych.

2.3.3.6. Roboty sanitarne.

- wymiana grzejnika stalowego dwupłytkowego CV22 60/60 wraz z głowicą termostatyczną (zawór zintegrowany).

2.3.3.7. Roboty elektryczne.

- demontaż opraw żarowych,
- dostawa i montaż opraw LED natynkowych 60x60,
- wymiana gniazda i wyłącznika podtynkowego.

2.4. Remont 5 łazienek.

2.4.1. WC męskie.

2.4.1.1. Roboty sanitarne.

- demontaż urządzeń sanitarnych (sedesów, pisuarów, umywalek wraz z bateriami),
- wymiana zaworów ARCO do urządzeń oraz zaworu czterpalnego,
- wymiana grzejnika CV22 60/60 wraz z głowicą termostatyczną (zawór zintegrowany),
- dostawa i montaż urządzeń sanitarnych wraz z podłączeniem (sedesy, pisuary, umywalki z półpostumentem),
- dostawa i montaż ścianki pisuarowej,
- wymiana kabin sanitarnych z HPL.

2.4.1.2. Roboty malarskie.

- przygotowanie sufitów i ścian do malowania,
- malowanie ścian i sufitów farbami emulsyjnymi dwukrotne,
- malowanie ościeżnicy wewnętrznej farbami olejnymi,

- wymiana kratki wentylacyjnych i drzwiczek rewizyjnych.

2.4.1.3. Stolarka.

- wymiana skrzydła drzwi wejściowych do łazienki.
- dostawa i montaż skrzydła drzwiowego wewnętrznego.

2.4.1.3. Roboty elektryczne.

- wymiana wentylatora łazienkowego wraz z wykonaniem pomiaru obwodu elektrycznego.

2.4.2. WC damskie.

2.4.2.1. Roboty sanitarne.

- demontaż urządzeń sanitarnych (sedesów, umywalek wraz z bateriami),
- wymiana zaworów ARCO do urządzeń oraz zaworu czerpalnego,
- wymiana grzejnika CV22 60/60 wraz z głowicą termostatyczną (zawór zintegrowany),
- dostawa i montaż urządzeń sanitarnych wraz z podłączeniem (sedesy, umywalki z półpostumentem),
- wymiana kabin sanitarnych z HPL.

2.4.2.2. Roboty malarskie.

- przygotowanie sufitów i ścian do malowania,
- malowanie ścian i sufitów farbami emulsyjnymi dwukrotnie,
- malowanie ościeżnicy wewnętrznej farbami olejnymi,
- wymiana kratki wentylacyjnych.

2.4.2.3. Stolarka.

- wymiana skrzydła drzwi wejściowych do łazienki.

2.4.3. Łazienka przy szatni nr 8.

2.4.3.1. Roboty rozbiórkowe.

- rozebranie okładziny ściennej z glazury,
- rozebranie posadzki z płytek ceramicznych,
- wykucie z muru ościeżnic stalowych,
- wywóz i utylizacja materiałów z rozbiórki.

2.4.3.2. Roboty murarskie.

- obsadzenie ościeżnic stalowych w ścianach,

- wymiana kratki wentylacyjnych i drzwiczek rewizyjnych.

2.4.3.3. Okładziny ścian.

- zagruntowanie powierzchni ścian środkami gruntującymi,
- licowanie ścian płytkami (glazura do uzgodnienia z Inwestorem),

2.4.3.4. Posadzki.

- zagruntowanie powierzchni,
- wykonanie posadzki z płytek ceramicznych antypoślizgowych (płytki do uzgodnienia z Inwestorem).

2.4.3.5. Stolarka.

- dostawa i montaż skrzydeł drzwiowych.

2.4.3.6. Roboty malarskie.

- malowanie sufitów farbami emulsyjnymi dwukrotnie wraz z przygotowaniem powierzchni.

2.4.3.7. Roboty sanitarne.

- demontaż urządzeń sanitarnych (sedesów, umywalek i brodzików wraz z bateriami; baterie brodzikowe podtynkowe) wraz z podejściami,
- demontaż zasłon prysznicowych,
- demontaż wpustów podłogowych,
- wymiana zaworów ARCO do urządzeń oraz zaworu czerpalnego,
- wymiana grzejnika CV22 60/60 wraz z głowicą termostatyczną (zawór zintegrowany),
- dostawa i montaż urządzeń sanitarnych wraz z podłączeniem (sedesy, umywalki z półpostumentem, brodziki płytke, baterie umywalkowe i prysznicowe (baterie prysznicowe podtynkowe czasowe z termostatem w wykonaniu wandaloodpornym) wraz z podejściami,
- zamontowanie wpustów podłogowych (kratka ściekowa ze stali nierdzewnej),
- wymiana kabin sanitarnych z HPL.
- dostawa i montaż zasłon prysznicowych wraz z konstrukcją,
- wykonanie dodatkowego podejścia wodnego zakończonego zaworem ARCO (do pralki) oraz podejścia kanalizacyjnego fi 50 pcv (usytuowanie do uzgodnienia z Inwestorem),

2.4.3.8. Roboty elektryczne.

- wymiana opraw oświetleniowych na oprawy LED natynkowe 60x60 hermetyczne,
- wymiana gniazd wtyczkowych podtynkowych i wyłączników podtynkowych na hermetyczne,
- wymiana puszek elektrycznych na hermetyczne,

- wymiana wentylatora łazienkowego wraz z podłączeniem,
- wykonanie dodatkowego obwodu gniazdkowego hermetycznego, przewód YDYp 3x2,5 mm² (lokalizacja do uzgodnienia z Inwestorem),
- sprawdzenie i pomiary instalacji elektrycznej.

2.4.4. Łazienka przy szatni nr 9.

2.4.4.1. Roboty rozbiórkowe.

- rozebranie okładziny ściennej z glazury,
- rozebranie posadzki z płytek ceramicznych,
- wykucie z muru ościeżnic stalowych,
- wywóz i utylizacja materiałów z rozbiórki.

2.4.4.2. Roboty murarskie.

- obsadzenie ościeżnic stalowych w ścianach,
- wymiana kratak wentylacyjnych i drzwiczek rewizyjnych.

2.4.4.3. Okładziny ścian.

- zagruntowanie powierzchni ścian środkami gruntującymi,
- licowanie ścian płytkami (glazura do uzgodnienia z Inwestorem),

2.4.4.4. Posadzki.

- zagruntowanie powierzchni,
- wykonanie posadzki z płytek ceramicznych antypoślizgowych (płytki do uzgodnienia z Inwestorem).

2.4.4.5. Stolarka.

- dostawa i montaż skrzydeł drzwiowych.

2.4.4.6. Roboty malarskie.

- malowanie sufitów farbami emulsyjnymi dwukrotne wraz z przygotowaniem powierzchni.

2.4.4.7. Roboty sanitarne.

- demontaż urządzeń sanitarnych (sedesów, umywalek i brodzików wraz z bateriami; baterie brodzikowe podtynkowe) wraz z podejściami,
- demontaż zasłon prysznicowych,
- demontaż wpustów podłogowych,
- wymiana zaworów ARCO do urządzeń oraz zaworu czerpalnego,

- wymiana grzejnika CV22 60/60 wraz z głowicą termostatyczną (zawór zintegrowany),
- dostawa i montaż urządzeń sanitarnych wraz z podłączeniem (sedesy, umywalki z półpostumentem, brodziki płytkie, baterie umywalkowe i prysznicowe (baterie prysznicowe podtynkowe czasowe z termostatem w wykonaniu wandaloodpornym) wraz z podejściami,
- zamontowanie wpustów podłogowych (kratka ściekowa ze stali nierdzewnej),
- wymiana kabin sanitarnych z HPL.
- dostawa i montaż zasłon prysznicowych wraz z konstrukcją,

2.4.4.8. Roboty elektryczne.

- wymiana opraw oświetleniowych na oprawy LED natynkowe 60x60 hermetyczne,
- wymiana gniazd wtyczkowych podtynkowych i wyłączników podtynkowych na hermetyczne,
- wymiana puszek elektrycznych na hermetyczne,
- wymiana wentylatora łazienkowego wraz z podłączeniem,
- sprawdzenie i pomiary instalacji elektrycznej.

2.4.5. Łazienka przy szatni nr 10.

2.4.5.1. Roboty rozbiórkowe.

- rozebranie okładziny ściennej z glazury,
- rozebranie posadzki z płytek ceramicznych,
- wykucie z muru ościeżnic stalowych,
- wywóz i utylizacja materiałów z rozbiórki.

2.4.5.2. Roboty murarskie.

- obsadzenie ościeżnic stalowych w ścianach,
- wymiana krater wentylacyjnych i drzwiczek rewizyjnych.

2.4.5.3. Okładziny ścian.

- zagruntowanie powierzchni ścian środkami gruntującymi,
- licowanie ścian płytkami (glazura do uzgodnienia z Inwestorem),

2.4.5.4. Posadzki.

- zagruntowanie powierzchni,
- wykonanie posadzki z płytek ceramicznych antypoślizgowych (płytki do uzgodnienia z Inwestorem).

2.4.5.5. Stolarka.

- dostawa i montaż skrzydeł drzwiowych.

2.4.5.6. Roboty malarskie.

- malowanie sufitów farbami emulsyjnymi dwukrotne wraz z przygotowaniem powierzchni.

2.4.5.7. Roboty sanitarne.

- demontaż urządzeń sanitarnych (sedesów, umywalek i brodzików wraz z bateriami; baterie brodzikowe podtynkowe) wraz z podejściami,

- demontaż zasłon prysznicowych,

- demontaż wpustów podłogowych,

- wymiana zaworów ARCO do urządzeń oraz zaworu czerpalnego,

- wymiana grzejnika CV22 60/60 wraz z głowicą termostatyczną (zawór zintegrowany),

- dostawa i montaż urządzeń sanitarnych wraz z podłączeniem (sedesy, umywalki z półpostumentem, brodziki płytkie, baterie umywalkowe i prysznicowe (baterie prysznicowe podtynkowe czasowe z termostatem w wykonaniu wandaloodpornym) wraz z podejściami,

- zamontowanie wpustów podłogowych (kratka ściekowa ze stali nierdzewnej),

- wymiana kabin sanitarnych z HPL.

- dostawa i montaż zasłon prysznicowych wraz z konstrukcją,

2.4.5.8. Roboty elektryczne.

- wymiana opraw oświetleniowych na oprawy LED natynkowe 60x60 hermetyczne,

- wymiana gniazd wtyczkowych podtynkowych i wyłączników podtynkowych na hermetyczne,

- wymiana puszek elektrycznych na hermetyczne,

- wymiana wentylatora łazienkowego wraz z podłączeniem,

- sprawdzenie i pomiary instalacji elektrycznej.

2.5. Remont łącznika hali.

2.5.1. Łącznik hali – część I.

2.5.1.1. Wymiana posadzki.

- rozebranie istniejącej posadzki z płytek ceramicznych,

- gruntowanie posadzki i ściany pod cokół środkami gruntującymi,

- wykonanie posadzki z płytek ceramicznych (płytki do uzgodnienia z Inwestorem),

- wykonanie cokolika z płytek ceramicznych (płytki do uzgodnienia z Inwestorem).

- wywóz i utylizacja materiałów z rozbiórki.

2.5.1.2. Roboty malarskie.

- przygotowanie powierzchni do wykonania robót malarskich (zmycie, usunięci lamperii, podszpachlowanie),

- malowanie lamperii do wys. 1,6 m,

- malowanie ścian powyżej lamperii i sufitu farbami emulsyjnymi dwukrotne (kolorystyka do uzgodnienia z Inwestorem).

2.5.2. Łącznik hali – część I.

2.5.2.1. Wymiana posadzki.

- rozebranie istniejącej posadzki z płytek ceramicznych,

- gruntowanie posadzki i ściany pod cokół środkami gruntującymi,

- wykonanie posadzki z płytek ceramicznych (płytki do uzgodnienia z Inwestorem),

- wykonanie cokolika z płytek ceramicznych (płytki do uzgodnienia z Inwestorem).

- wykonanie dylatacji w posadzce w miejscu otworów kanału ciepłowniczego,

- wywóz i utylizacja materiałów z rozbiórki.

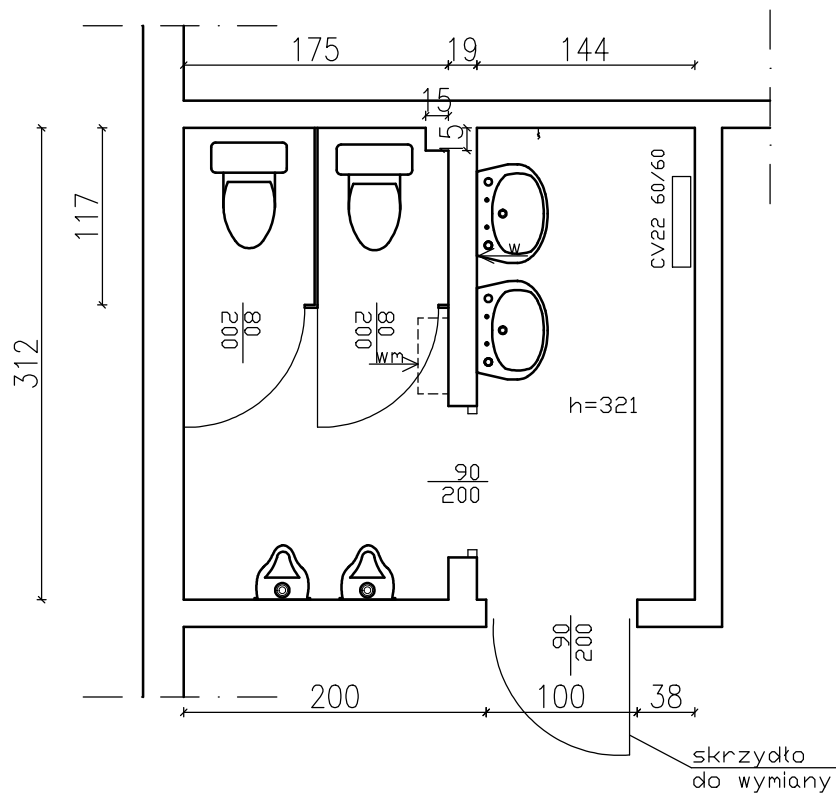
UWAGA.

Wszystkie materiały należy przed wbudowaniem uzgodnić z Inwestorem. W wycenie należy uwzględnić wszystkie roboty towarzyszące i pomocnicze związane z wykonaniem opisanego powyżej zadania inwestycyjnego.

Opracował:

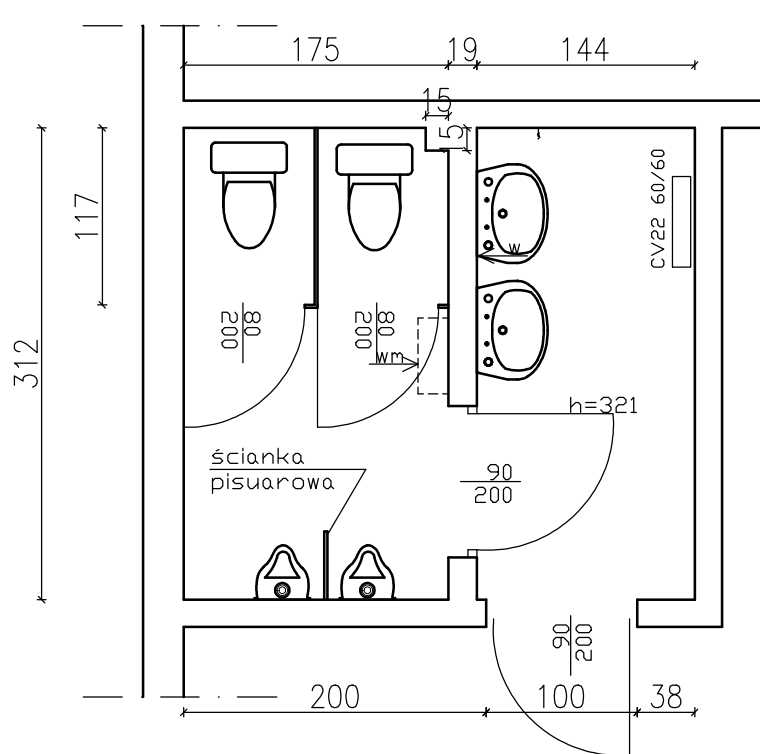
INWENTARYZACJA

WC MĘSKIE
SKALA 1:50



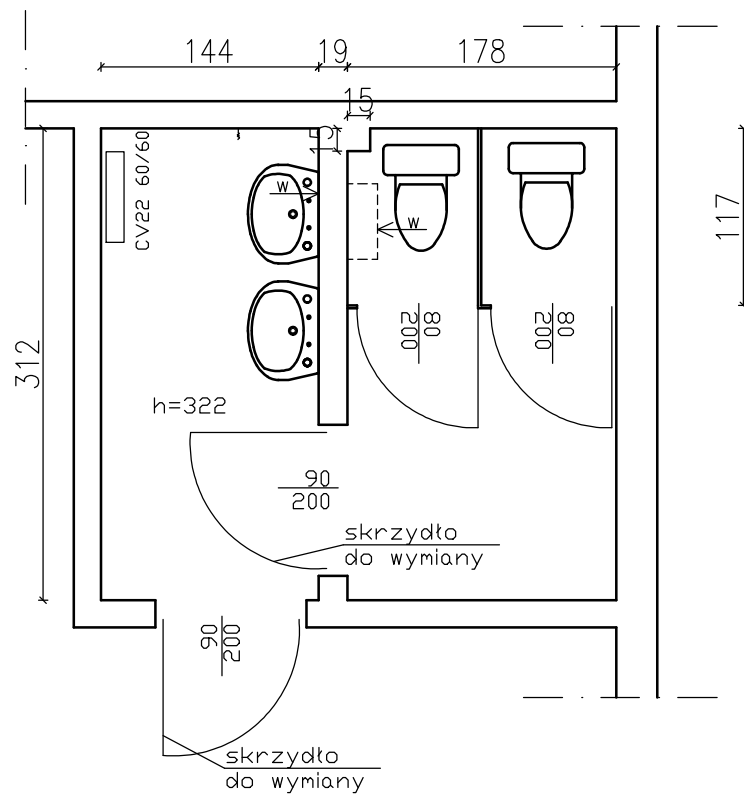
ZAŁOŻENIA DO KOSZTORYSU

WC MĘSKIE
SKALA 1:50



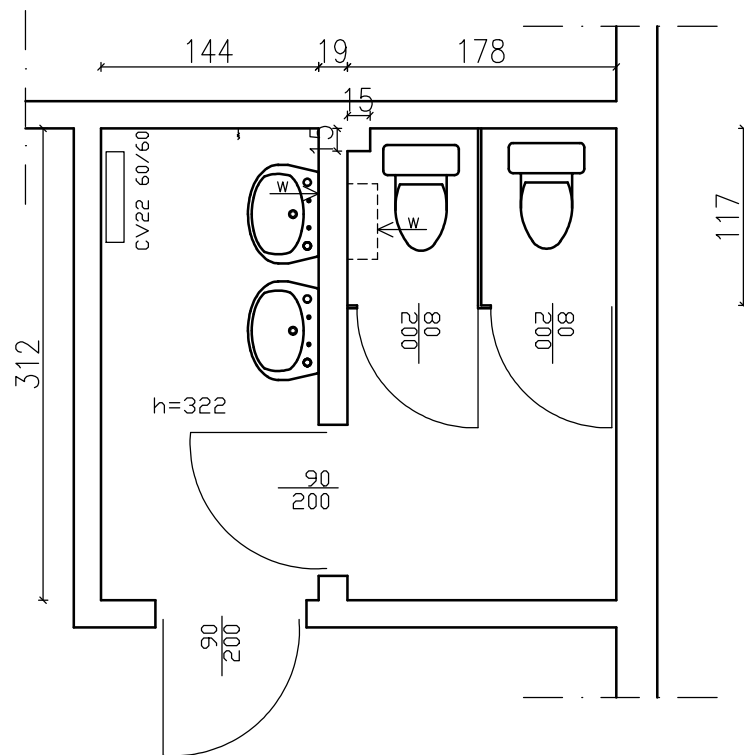
INWENTARYZACJA

WC DAMSKIE
SKALA 1:50



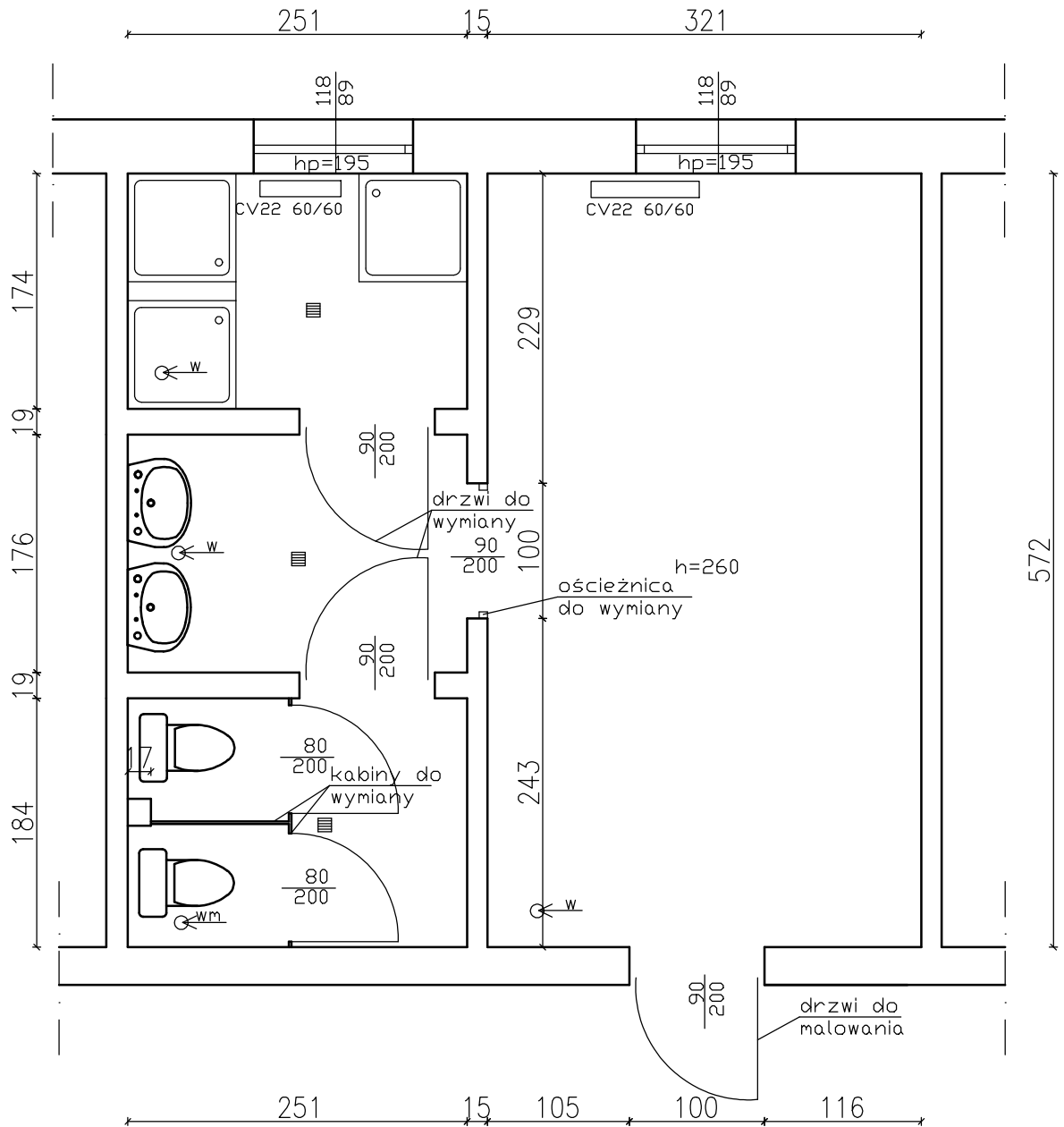
ZAŁOŻENIA DO KOSZTORYSU

WC DAMSKIE
SKALA 1:50



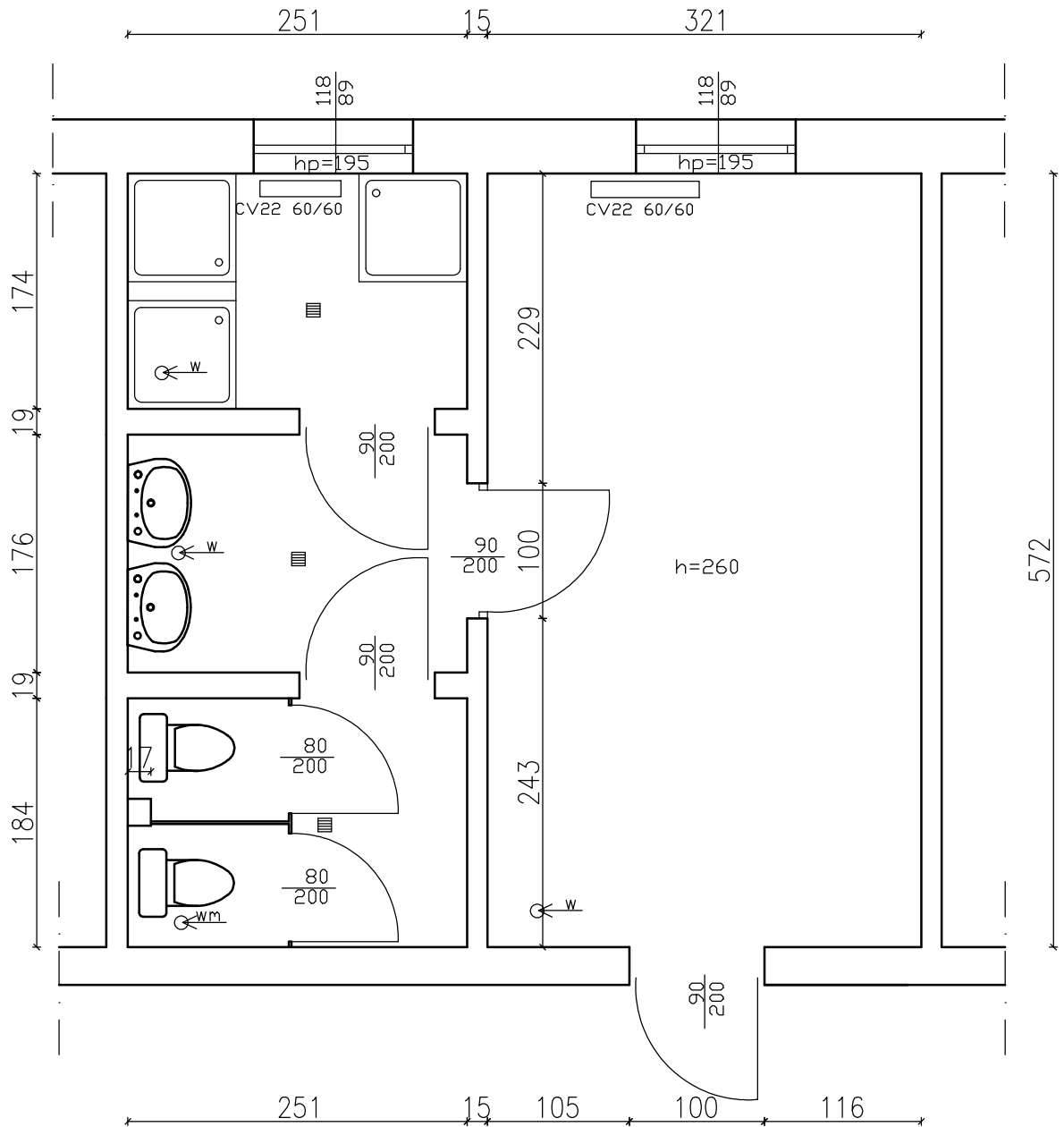
INWENTARYZACJA SKALA 1:50

Szatnia "8"



ZAKŁOŻENIA DO KOSZTORYSU SKALA 1:50

Szatnia "8"

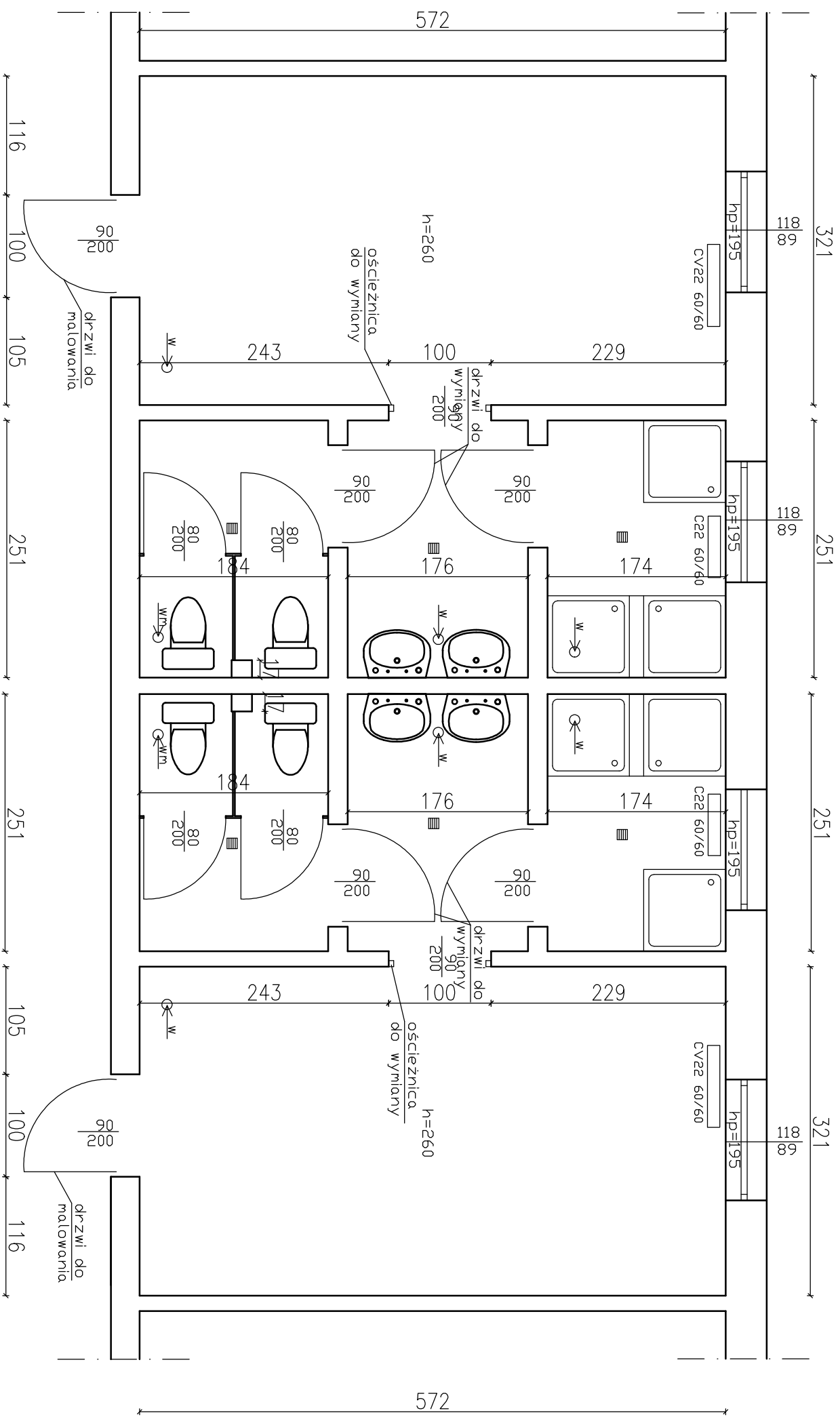


Szatnia damska "9"

SKALA 1:50

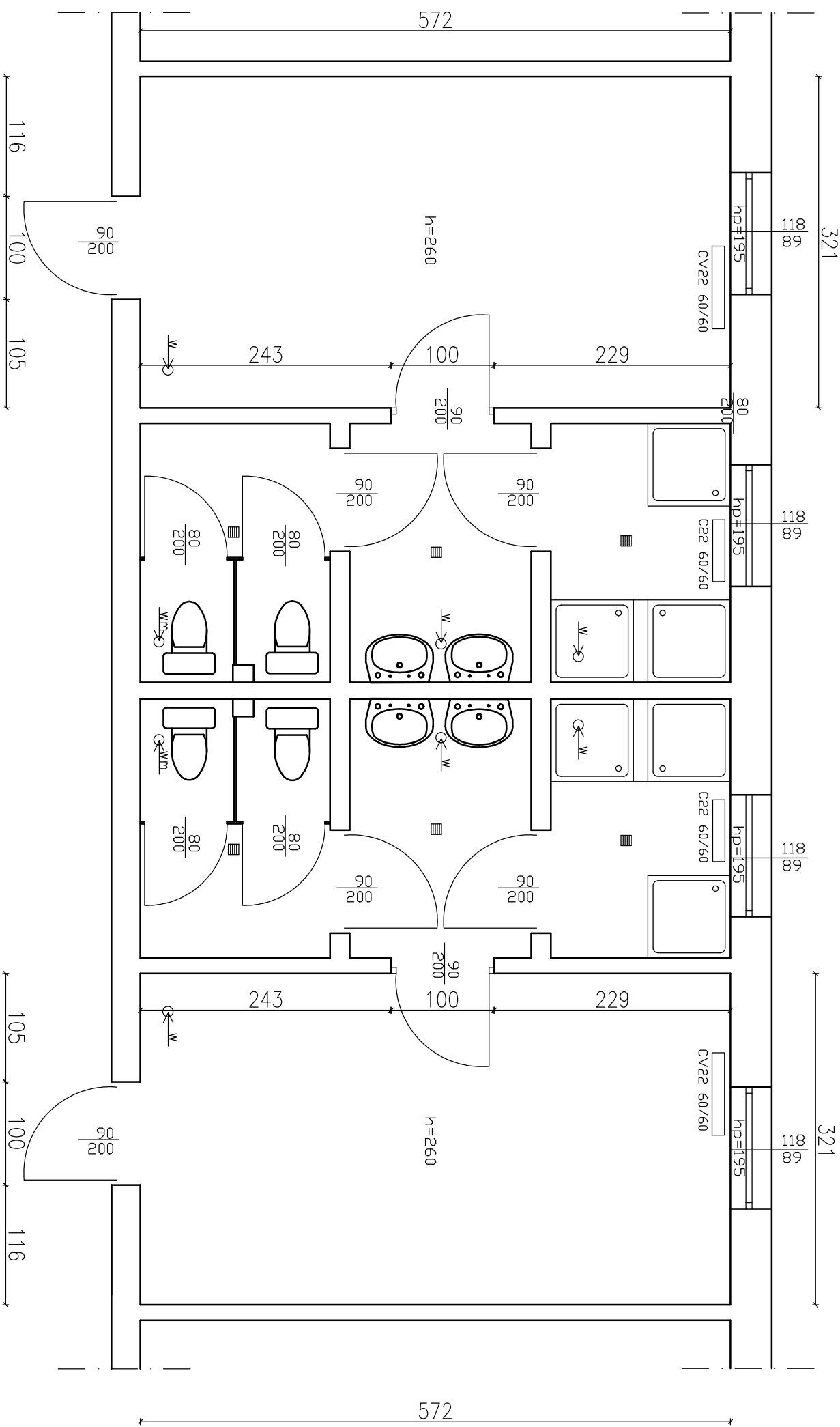
Szatnia męska "10"

INWENTARYZACJA

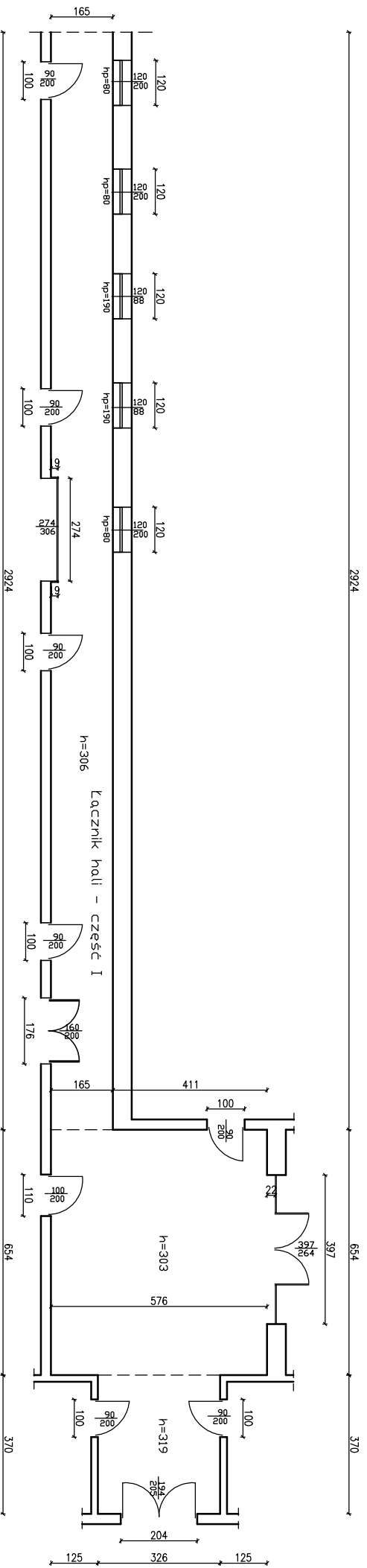


ZAKŁADZENIA DO KOSZTORYSU

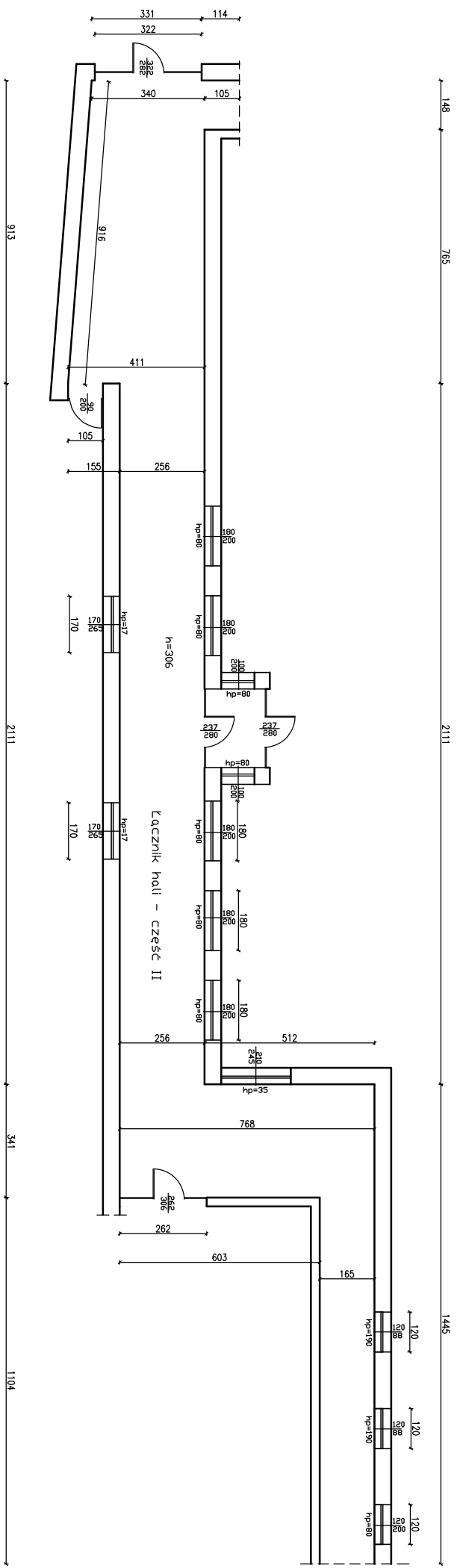
Szatnia damska "9" SKALA 1:50 Szatnia męska "10"



ŁĄCZNIK HALI - CZĘŚĆ I
 INWENTARYZACJA
 SKALA 1:150



LĄCZNIK HALI - CZĘŚĆ II
 INWENTARYZACJA
 SKALA 1:160



Lp.	Podstawa	Opis i wyliczenia	j.m.	Poszcz.	Razem
1		Remont dachu			
1	KNR-W 4-01 d.1 0519-05	Naprawa pokryć dachowych papą termozgrzewalną gr. min. 5,2 mm - obróbki z papy (kołnierze) elementów metalowych 0,6*4*0,5*3	m ² m ²	 3,600	 3,600
				RAZEM	3,600
2	KNR-W 4-01 d.1 0519-04	Naprawa pokryć dachowych papą termozgrzewalną - obróbki z papy wierzchniego krycia gr. min. 5,2 mm 44,3*1,0*3 28,8*1,0*2	m ² m ² m ²	 132,900 57,600	 190,500
				RAZEM	190,500
3	KNR-W 4-01 d.1 0519-01	Naprawa pokryć dachowych papą termozgrzewalną - jednokrotne pokrycie papą wierzchniego krycia grubości min 5,2 mm 44,3*28,8	m ² m ²	 1 275,840	 1 275,840
				RAZEM	1 275,840
4	KNR-W 4-03 d.1 1140-05	Demontaż przewodów wyrównawczych i odgromowych z płaskownika lub pręta mocowanych na dachu płaskim 43,6*3+28,1*4	m m	 243,200	 243,200
				RAZEM	243,200
5	KNR-W 4-03 d.1 1138-05	Demontaż wsporników odstępowych instalacji odgromowej na dachu płaskim na uchwytych klejonych 250	szt. szt.	 250,000	 250,000
				RAZEM	250,000
6	KNR-W 5-08 d.1 0604-04	Montaż zwodów poziomych instalacji odgromowej nienaprzężanych z pręta o średnicy do 10 mm na dachu płaskim na wspornikach klejonych 43,6*3+28,1*4	m m	 243,200	 243,200
				RAZEM	243,200
7	KNR-W 5-08 d.1 0618-01	Łączenie pręta o średnicy do 10 mm na dachu za pomocą złączy skręcanych uniwersalnych krzyżowych 21	szt. szt.	 21,000	 21,000
				RAZEM	21,000
8	KNNR 5 d.1 1304-03	Badania i pomiary instalacji piorunochronnej (pierwszy pomiar) 1	szt. szt.	 1,000	 1,000
				RAZEM	1,000
9	KNNR 5 d.1 1304-04	Badania i pomiary instalacji piorunochronnej (każdy następny pomiar) 7	szt. szt.	 7,000	 7,000
				RAZEM	7,000
2		Malowanie hali			
10	KNR-W 4-01 d.2 1202-09 z.sz. 2.2. 9912-01	Zeskrobanie i zmycie starej farby w pomieszczeniach o powierzchni podłogi ponad 5 m ² - 5-10 m ponad podłogą	m ²		
	belki	- ściany szczytowe 26,02*8,0*2 0,4*26,02*2*2 - ściana podłużna 42,4*9,24	m ² m ²	416,320 41,632	
	otwory	-(5,6*1,1*12)	m ²	391,776	
	ościeża	(5,6+1,1*2)*0,22*12	m ²	-73,920	
	słupy	0,26*(6*2+2)*8,3	m ²	20,592	
	belki	5,6*0,4*2*5	m ²	30,212	
				22,400	
				RAZEM	849,012
11	KNR-W 4-01 d.2 1204-08 z.sz. 2.2. 9912-01	Przygotowanie powierzchni pod malowanie farbami emulsyjnymi starych tynków z poszpachlowaniem nierówności - 5-10 m ponad podłogą poz.10	m ² m ²	 849,012	 849,012
				RAZEM	849,012
12	KNR K-04 d.2 0101-05	Przygotowanie podłoża - jednokrotne gruntowanie poz.10	m ² m ²	 849,012	 849,012
				RAZEM	849,012
13	KNR-W 4-01 d.2 1204-02 z.sz. 2.2. 9912-01 analogia	Dwukrotne malowanie farbami akrylowymi starych tynków wewnętrznych ścian - 5-10 m ponad podłogą poz.10	m ² m ²	 849,012	 849,012
				RAZEM	849,012
14	KNR-W 2-02 d.2 1609-07	Rusztowania ramowe przesuwne RR - 1/30 wysokość kolumny do 8 m 40	kol. kol.	 40,000	 40,000
				RAZEM	40,000

Lp.	Podstawa	Opis i wyliczenia	j.m.	Poszcz.	Razem
15	KNR-W 4-03	Demontaż drabinek gimnastycznych	szt.		
d.2	1143-02				
	analogia	19	szt.	19,000	
				RAZEM	19,000
16	KNR-W 4-03	Demontaż tablic do koszykówki	szt.		
d.2	1143-02				
	analogia	3	szt.	3,000	
				RAZEM	3,000
17	KNR-W 5-08	Ponowny montaż drabinek gimnastycznych	szt.		
d.2	0701-22				
	analogia	19	szt.	19,000	
				RAZEM	19,000
18	KNR-W 5-08	Ponowny montaż tablic do koszykówki	szt.		
d.2	0701-11				
	analogia	3	szt.	3,000	
				RAZEM	3,000
3		Remont 3 szatni			
3.1		Szatnia nr 8			
3.1.1		Roboty rozbiórkowe			
19	KNR-W 4-01	Rozebranie posadzek z płytek na zaprawie i kleju	m ²		
d.3.1.1	0812-05	3,21*5,72	m ²	18,361	
				RAZEM	18,361
20	KNR-W 4-01	Wykucie z muru ościeżnic stalowych lub krat okiennych o powierzchni do 2 m ²	szt.		
d.3.1.1	0353-07	1	szt.	1,000	
				RAZEM	1,000
21	KNR-W 4-01	Usunięcie z parteru budynku gruzui	m ³		
d.3.1.1	0106-04	poz.19*0,03	m ³	0,551	
				RAZEM	0,551
22	KNR-W 4-01	Wywiezienie gruzu sprzymowanego samochodami samowładowniczymi na odległość do 1 km wraz z utylizacją	m ³		
d.3.1.1	0109-11	poz.21	m ³	0,551	
				RAZEM	0,551
23	KNR-W 4-01	Wywiezienie gruzu sprzymowanego samochodami samowładowniczymi na każdy następny 1 km	m ³		
d.3.1.1	0109-12	Krotność = 30 poz.22	m ³	0,551	
				RAZEM	0,551
3.1.2		Roboty murarskie			
24	KNR-W 4-01	Obsadzenie ościeżnic stalowych o powierzchni otworu do 2.0 m ² w ścianach z cegieł	m ²		
d.3.1.2	0322-02	0,9*2,05	m ²	1,845	
				RAZEM	1,845
3.1.3		Posadzki			
25	NNRNKB	(z.VII) Gruntowanie podłoży preparatami gruntującymi - powierzchni poziome	m ²		
d.3.1.3	202 1134-01	3,21*5,72	m ²	18,361	
				RAZEM	18,361
26	NNRNKB	(z.VII) Gruntowanie podłoży preparatami gruntującymi - powierzchni pionowe	m ²		
d.3.1.3	202 1134-02	(3,21*2+5,72*2-1,0-1,0+0,18*2)*0,1	m ²	1,622	
				RAZEM	1,622
27	KNR 0-12	Posadzki z płytek o wymiarach 30 x 30 cm, układanych metodą zwykłą	m ²		
d.3.1.3	1118-03	poz.25	m ²	18,361	
				RAZEM	18,361
28	KNR 0-12	Cokoliki z płytek o wysokości cokolika równej 10 cm	m		
d.3.1.3	1119-01	3,21*2+5,72*2-1,0-1,0+0,18*2	m	16,220	
				RAZEM	16,220
3.1.4		Stolarka			
29	KNR-W 2-02	Skrzydła drzwiowe płytowe wewnętrzne pełne jednoskrzydłowe fabrycznie wykończone - drzwi do kabin z podcięciem lub otworami nawiewnymi. Skrzydła ramiakowe, wypełnienie płytą wiórową pokrycie HDF	m ²		
d.3.1.4	1022-01	0,9*2,05	m ²	1,845	
				RAZEM	1,845

Lp.	Podstawa	Opis i wyliczenia	j.m.	Poszcz.	Razem
3.1.5		Roboty malarskie			
30 d.3.1.5	KNR-W 4-01 1202-09	Zeskrobanie i zmycie starej farby w pomieszczeniach o powierzchni podłogi ponad 5 m2 - <i>sufit</i> 3,21*5,72 A (suma częściowa) - <i>ściany</i> (3,72*2+5,72*2)*(2,6-1,6) B (suma częściowa)	m ² m ² m ² m ² m ²	 18,361 ----- 18,361 18,880 ----- 18,880	
				RAZEM	37,241
31 d.3.1.5	KNR 2-02 0815-04	Wewnętrzne gładzie gipsowe dwuwarstwowe na ścianach - uzupełnienie przy wymienionej ościeżnicy (2,1+1,0)*0,3	m ² m ²	 0,930	
				RAZEM	0,930
32 d.3.1.5	KNR-W 4-01 1208-02	Ługowanie farby olejnej z tynków ścian (3,72*2+5,72*2-1,0-1,0+0,18*2)*1,6	m ² m ²	 27,584	
				RAZEM	27,584
33 d.3.1.5	KNR-W 4-01 1204-08	Przygotowanie powierzchni pod malowanie farbami emulsyjnymi starych tynków z poszpachlowaniem nierówności poz.30	m ² m ²	 37,241	
				RAZEM	37,241
34 d.3.1.5	KNR-W 4-01 1204-01	Dwukrotne malowanie farbami emulsyjnymi starych tynków wewnętrznych sufitów poz.30A	m ² m ²	 18,361	
				RAZEM	18,361
35 d.3.1.5	KNR-W 4-01 1204-02	Dwukrotne malowanie farbami emulsyjnymi starych tynków wewnętrznych ścian poz.30B	m ² m ²	 18,880	
				RAZEM	18,880
36 d.3.1.5	KNR-W 4-01 1206-05	Dwukrotne malowanie farbami olejnymi starych tynków wewnętrznych ścian z dwukrotnym szpachlowaniem poz.32	m ² m ²	 27,584	
				RAZEM	27,584
37 d.3.1.5	KNR-W 4-01 1209-08 z.sz. 4.5.4. 9914- 01 z.sz.4.5.4. 9914-07	Dwukrotne malowanie farbą olejną uprzednio malowanej stolarki drzwiowej, ścianek i szafek o powierzchni ponad 1.0 m2 - dwustronnie skrzydła płytowe pełne lub z jedną szybą o pow. do 0,2 m2 - ościeżnice łącznie z ćwierćwałkami 0,9*2,05	m ² m ²	 1,845	
				RAZEM	1,845
38 d.3.1.5	KNR-W 4-01 0353-13 analogia	Wykucie z krutek wentylacyjnych 1	szt. szt.	 1,000	
				RAZEM	1,000
39 d.3.1.5	KNR-W 4-01 0324-02 analogia	Obsadzenie krutek wentylacyjnych 1	szt. szt.	 1,000	
				RAZEM	1,000
3.1.6		Roboty sanitarne			
40 d.3.1.6	KNR-W 4-02 0516-02	Wymiana grzejnika stalowego dwupłytkowego CV22 60/60 1	kpl. kpl.	 1,000	
				RAZEM	1,000
41 d.3.1.6	KNR 0-35 0215-04	Główce termostaticzne 1	szt. szt.	 1,000	
				RAZEM	1,000
3.1.7		Roboty elektryczne			
42 d.3.1.7	KNR-W 4-03 1133-01	Demontaż opraw żarowych blaszanych z kloszem cylindrycznym nakręcanych 3	kpl. kpl.	 3,000	
				RAZEM	3,000
43 d.3.1.7	KSNR 5 0502-02 analogia	Montaż opraw oświetleniowych - panele LED 60x60 cm 3	kpl. kpl.	 3,000	
				RAZEM	3,000

Lp.	Podstawa	Opis i wyliczenia	j.m.	Poszcz.	Razem
44 d.3.1.7	KNR-W 4-03 0306-04 analogia	Wymiana gniazd wtyczkowych dwubiegunowych do 16 A w obudowie uszczelnionej ze stykiem ochronnym na cegle	szt.		
		1	szt.	1,000	
				RAZEM	1,000
45 d.3.1.7	KSNR 9 0401-01 analogia	Wymiana nieuszczelnionego podtynkowego wyłącznika, przełącznika jednobiegunowego, przycisku	szt.		
		1	szt.	1,000	
				RAZEM	1,000
3.2		Szatnia nr 9			
3.2.1		Roboty rozbiórkowe			
46 d.3.2.1	KNR-W 4-01 0812-05	Rozebranie posadzek z płytek na zaprawie i kleju	m ²		
		3,21*5,72	m ²	18,361	
				RAZEM	18,361
47 d.3.2.1	KNR-W 4-01 0353-07	Wykucie z muru ościeżnic stalowych lub krat okiennych o powierzchni do 2 m ²	szt.		
		1	szt.	1,000	
				RAZEM	1,000
48 d.3.2.1	KNR-W 4-01 0106-04	Usunięcie z parteru budynku gruzui	m ³		
		poz.46*0,03	m ³	0,551	
				RAZEM	0,551
49 d.3.2.1	KNR-W 4-01 0109-11	Wywiezienie gruzu sprzymowanego samochodami samowładowczymi na odległość do 1 km wraz z utylizacją	m ³		
		poz.48	m ³	0,551	
				RAZEM	0,551
50 d.3.2.1	KNR-W 4-01 0109-12	Wywiezienie gruzu sprzymowanego samochodami samowładowczymi na każdy następny 1 km	m ³		
		Krotność = 30	m ³	0,551	
		poz.49			
				RAZEM	0,551
3.2.2		Roboty murarskie			
51 d.3.2.2	KNR-W 4-01 0322-02	Obsadzenie ościeżnic stalowych o powierzchni otworu do 2.0 m ² w ścianach z cegieł	m ²		
		0,9*2,05	m ²	1,845	
				RAZEM	1,845
3.2.3		Posadzki			
52 d.3.2.3	NNRNKB 202 1134-01	(z.VII) Gruntowanie podłoży preparatami gruntującymi - powierzchni poziome	m ²		
		3,21*5,72	m ²	18,361	
				RAZEM	18,361
53 d.3.2.3	NNRNKB 202 1134-02	(z.VII) Gruntowanie podłoży preparatami gruntującymi - powierzchni pionowe	m ²		
		(3,21*2+5,72*2-1,0-1,0+0,18*2)*0,1	m ²	1,622	
				RAZEM	1,622
54 d.3.2.3	KNR 0-12 1118-03	Posadzki z płytek o wymiarach 30 x 30 cm, układanych metodą zwykłą	m ²		
		poz.52	m ²	18,361	
				RAZEM	18,361
55 d.3.2.3	KNR 0-12 1119-01	Cokoliki z płytek o wysokości cokolika równej 10 cm	m		
		3,21*2+5,72*2-1,0-1,0+0,18*2	m	16,220	
				RAZEM	16,220
3.2.4		Stolarka			
56 d.3.2.4	KNR-W 2-02 1022-01	Skrzydła drzwiowe płytowe wewnętrzne pełne jednoskrzydłowe fabrycznie wykończone - drzwi do kabin z podcięciem lub otworami nawiewnymi. Skrzydła ramiakowe, wypełnienie płytą wiórową pokrycie HDF	m ²		
		0,9*2,05	m ²	1,845	
				RAZEM	1,845
3.2.5		Roboty malarskie			
57 d.3.2.5	KNR-W 4-01 1202-09	Zeskrobanie i zmycie starej farby w pomieszczeniach o powierzchni podłogi ponad 5 m ²	m ²		
		- <i>sufit</i>	m ²	18,361	
		3,21*5,72		-----	
		A (suma częściowa)		18,361	
		- <i>ściany</i>	m ²	18,880	
		(3,72*2+5,72*2)*(2,6-1,6)	m ²	-----	
		B (suma częściowa)	m ²	18,880	

Lp.	Podstawa	Opis i wyliczenia	j.m.	Poszcz.	Razem
				RAZEM	37,241
58 d.3.2.5	KNR 2-02 0815-04	Wewnętrzne gładzie gipsowe dwuwarstwowe na ścianach - uzupełnienie przy wymienionej ościeżnicy (2,1+1,0)*0,3	m ² m ²	0,930	0,930
				RAZEM	0,930
59 d.3.2.5	KNR-W 4-01 1208-02	Ługowanie farby olejnej z tynków ścian (3,72*2+5,72*2-1,0-1,0+0,18*2)*1,6	m ² m ²	27,584	27,584
				RAZEM	27,584
60 d.3.2.5	KNR-W 4-01 1204-08	Przygotowanie powierzchni pod malowanie farbami emulsyjnymi starych tynków z poszpachlowaniem nierówności poz.57	m ² m ²	37,241	37,241
				RAZEM	37,241
61 d.3.2.5	KNR-W 4-01 1204-01	Dwukrotne malowanie farbami emulsyjnymi starych tynków wewnętrznych sufitów poz.57A	m ² m ²	18,361	18,361
				RAZEM	18,361
62 d.3.2.5	KNR-W 4-01 1204-02	Dwukrotne malowanie farbami emulsyjnymi starych tynków wewnętrznych ścian poz.57B	m ² m ²	18,880	18,880
				RAZEM	18,880
63 d.3.2.5	KNR-W 4-01 1206-05	Dwukrotne malowanie farbami olejnymi starych tynków wewnętrznych ścian z dwukrotnym szpachlowaniem poz.59	m ² m ²	27,584	27,584
				RAZEM	27,584
64 d.3.2.5	KNR-W 4-01 1209-08 z.sz. 4.5.4. 9914- 01 z.sz.4.5.4. 9914-07	Dwukrotne malowanie farbą olejną uprzednio malowanej stolarki drzwiowej, ścianek i szafek o powierzchni ponad 1.0 m2 - dwustronnie skrzydła płytowe pełne lub z jedną szybą o pow. do 0,2 m2 - ościeżnice łącznie z ćwierćwałkami 0,9*2,05	m ² m ²	1,845	1,845
				RAZEM	1,845
65 d.3.2.5	KNR-W 4-01 0353-13 analogia	Wykucie z krutek wentylacyjnych 1	szt. szt.	1,000	1,000
				RAZEM	1,000
66 d.3.2.5	KNR-W 4-01 0324-02 analogia	Obsadzenie krutek wentylacyjnych 1	szt. szt.	1,000	1,000
				RAZEM	1,000
3.2.6		Roboty sanitarne			
67 d.3.2.6	KNR-W 4-02 0516-02	Wymiana grzejnika stalowego dwupłytkowego CV22 60/60 1	kpl. kpl.	1,000	1,000
				RAZEM	1,000
68 d.3.2.6	KNR 0-35 0215-04	Głowice termostatyczne 1	szt. szt.	1,000	1,000
				RAZEM	1,000
3.2.7		Roboty elektryczne			
69 d.3.2.7	KNR-W 4-03 1133-01	Demontaż opraw żarowych blaszanych z kloszem cylindrycznym nakręcanych 3	kpl. kpl.	3,000	3,000
				RAZEM	3,000
70 d.3.2.7	KSNR 5 0502-02 analogia	Montaż opraw oświetleniowych - panele LED 60x60 cm 3	kpl. kpl.	3,000	3,000
				RAZEM	3,000
71 d.3.2.7	KNR-W 4-03 0306-04 analogia	Wymiana gniazd wtyczkowych dwubiegunowych do 16 A w obudowie uszczelnionej ze stykiem ochronnym na cegle 1	szt. szt.	1,000	1,000
				RAZEM	1,000
72 d.3.2.7	KSNR 9 0401-01 analogia	Wymiana nieuszczelnionego podtynkowego wyłącznika, przełącznika jednobiegunowego, przycisku 1	szt. szt.	1,000	1,000
				RAZEM	1,000
3.3		Szatnia nr 10			
3.3.1		Roboty rozbiórkowe			

Lp.	Podstawa	Opis i wyliczenia	j.m.	Poszcz.	Razem
73 d.3.3.1	KNR-W 4-01 0812-05	Rozebranie posadzek z płytek na zaprawie i kleju 3,21*5,72	m ² m ²	 18,361	 18,361
				RAZEM	18,361
74 d.3.3.1	KNR-W 4-01 0353-07	Wykucie z muru ościeżnic stalowych lub krat okiennych o powierzchni do 2 m ² 1	szt. szt.	 1,000	 1,000
				RAZEM	1,000
75 d.3.3.1	KNR-W 4-01 0106-04	Usunięcie z parteru budynku gruzui poz.73*0,03	m ³ m ³	 0,551	 0,551
				RAZEM	0,551
76 d.3.3.1	KNR-W 4-01 0109-11	Wywiezienie gruzu spryzmowanego samochodami samowładowniczymi na odległość do 1 km wraz z utylizacją poz.75	m ³ m ³	 0,551	 0,551
				RAZEM	0,551
77 d.3.3.1	KNR-W 4-01 0109-12	Wywiezienie gruzu spryzmowanego samochodami samowładowniczymi na każdy następny 1 km Krotność = 30 poz.76	m ³ m ³	 0,551	 0,551
				RAZEM	0,551
3.3.2		Roboty murarskie			
78 d.3.3.2	KNR-W 4-01 0322-02	Obsadzenie ościeżnic stalowych o powierzchni otworu do 2.0 m ² w ścianach z cegieł 0,9*2,05	m ² m ²	 1,845	 1,845
				RAZEM	1,845
3.3.3		Posadzki			
79 d.3.3.3	NNRNKB 202 1134-01	(z.VII) Gruntowanie podłoży preparatami gruntującymi - powierzchnie poziome 3,21*5,72	m ² m ²	 18,361	 18,361
				RAZEM	18,361
80 d.3.3.3	NNRNKB 202 1134-02	(z.VII) Gruntowanie podłoży preparatami gruntującymi - powierzchnie pionowe (3,21*2+5,72*2-1,0-1,0+0,18*2)*0,1	m ² m ²	 1,622	 1,622
				RAZEM	1,622
81 d.3.3.3	KNR 0-12 1118-03	Posadzki z płytek o wymiarach 30 x 30 cm, układanych metodą zwykłą poz.79	m ² m ²	 18,361	 18,361
				RAZEM	18,361
82 d.3.3.3	KNR 0-12 1119-01	Cokoliki z płytek o wysokości cokolika równej 10 cm 3,21*2+5,72*2-1,0-1,0+0,18*2	m m	 16,220	 16,220
				RAZEM	16,220
3.3.4		Stolarka			
83 d.3.3.4	KNR-W 2-02 1022-01	Skrzydła drzwiowe płytowe wewnętrzne pełne jednoskrzydłowe fabrycznie wykończone - drzwi do kabin z podcięciem lub otworami nawiewnymi. Skrzydła ramiakowe, wypełnienie płytą wiórową pokrycie HDF 0,9*2,05	m ² m ²	 1,845	 1,845
				RAZEM	1,845
3.3.5		Roboty malarskie			
84 d.3.3.5	KNR-W 4-01 1202-09	Zeskrobanie i zmycie starej farby w pomieszczeniach o powierzchni podłogi ponad 5 m ² - sufit 3,21*5,72 A (suma częściowa) - ściany (3,72*2+5,72*2)*(2,6-1,6) B (suma częściowa)	m ² m ² m ² m ²	 18,361 ----- 18,361 18,880 ----- 18,880	 37,241
				RAZEM	37,241
85 d.3.3.5	KNR 2-02 0815-04	Wewnętrzne gładzie gipsowe dwuwarstwowe na ścianach - uzupełnienie przy wymienionej ościeżnicy (2,1+1,0)*0,3	m ² m ²	 0,930	 0,930
				RAZEM	0,930
86 d.3.3.5	KNR-W 4-01 1208-02	Ługowanie farby olejnej z tynków ścian (3,72*2+5,72*2-1,0-1,0+0,18*2)*1,6	m ² m ²	 27,584	 27,584
				RAZEM	27,584
87 d.3.3.5	KNR-W 4-01 1204-08	Przygotowanie powierzchni pod malowanie farbami emulsyjnymi starych tynków z poszpachlowaniem nierówności poz.84	m ² m ²	 37,241	 37,241

Lp.	Podstawa	Opis i wyliczenia	j.m.	Poszcz.	Razem
				RAZEM	37,241
88 d.3.3.5	KNR-W 4-01 1204-01	Dwukrotne malowanie farbami emulsyjnymi starych tynków wewnętrznych sufitów poz.84A	m ²		
			m ²	18,361	
				RAZEM	18,361
89 d.3.3.5	KNR-W 4-01 1204-02	Dwukrotne malowanie farbami emulsyjnymi starych tynków wewnętrznych ścian poz.84B	m ²		
			m ²	18,880	
				RAZEM	18,880
90 d.3.3.5	KNR-W 4-01 1206-05	Dwukrotne malowanie farbami olejnymi starych tynków wewnętrznych ścian z dwukrotnym szpachlowaniem poz.86	m ²		
			m ²	27,584	
				RAZEM	27,584
91 d.3.3.5	KNR-W 4-01 1209-08 z.sz. 4.5.4. 9914- 01 z.sz.4.5.4. 9914-07	Dwukrotne malowanie farbą olejną uprzednio malowanej stolarki drzwiowej, ścianek i szafek o powierzchni ponad 1.0 m ² - dwustronnie skrzydła płytowe pełne lub z jedną szybą o pow. do 0,2 m ² - ościeżnice łącznie z ćwierćwałkami 0,9*2,05	m ²		
			m ²	1,845	
				RAZEM	1,845
92 d.3.3.5	KNR-W 4-01 0353-13 analogia	Wykucie z krutek wentylacyjnych	szt.		
		1	szt.	1,000	
				RAZEM	1,000
93 d.3.3.5	KNR-W 4-01 0324-02 analogia	Obsadzenie krutek wentylacyjnych	szt.		
		1	szt.	1,000	
				RAZEM	1,000
3.3.6		Roboty sanitarne			
94 d.3.3.6	KNR-W 4-02 0516-02	Wymiana grzejnika stalowego dwupłytkowego CV22 60/60	kpl.		
		1	kpl.	1,000	
				RAZEM	1,000
95 d.3.3.6	KNR 0-35 0215-04	Głowice termostatyczne	szt.		
		1	szt.	1,000	
				RAZEM	1,000
3.3.7		Roboty elektryczne			
96 d.3.3.7	KNR-W 4-03 1133-01	Demontaż opraw żarowych blaszanych z kloszem cylindrycznym nakręcanych	kpl.		
		3	kpl.	3,000	
				RAZEM	3,000
97 d.3.3.7	KSNR 5 0502-02 analogia	Montaż opraw oświetleniowych - panele LED 60x60 cm	kpl.		
		3	kpl.	3,000	
				RAZEM	3,000
98 d.3.3.7	KNR-W 4-03 0306-04 analogia	Wymiana gniazd wtyczkowych dwubiegunowych do 16 A w obudowie uszczelnionej ze stykiem ochronnym na cegle	szt.		
		1	szt.	1,000	
				RAZEM	1,000
99 d.3.3.7	KSNR 9 0401-01 analogia	Wymiana nieuszczelnionego podtynkowego wyłącznika, przełącznika jednobiegunowego, przycisku	szt.		
		1	szt.	1,000	
				RAZEM	1,000
4		Remont 5 łazienek			
4.1		WC męskie			
4.1.1		Roboty sanitarne			
100 d.4.1.1	KNR-W 4-02 0234-08	Demontaż urządzeń sanitarnych z korkowaniem podejść dopływowych i odpływowych - ustęp z miską porcelanową	kpl.		
		2	kpl.	2,000	
				RAZEM	2,000
101 d.4.1.1	KNR-W 4-02 0234-01	Demontaż urządzeń sanitarnych z korkowaniem podejść dopływowych i odpływowych - pisuar	kpl.		
		2	kpl.	2,000	
				RAZEM	2,000
102 d.4.1.1	KNR-W 4-02 0234-06	Demontaż urządzeń sanitarnych z korkowaniem podejść dopływowych i odpływowych - umywalka z półpostumentem	kpl.		
		2	kpl.	2,000	

Lp.	Podstawa	Opis i wyliczenia	j.m.	Poszcz.	Razem
				RAZEM	2,000
103 d.4.1.1	KNR-W 4-02 0141-01	Demontaż baterii umywalkowej	szt.		
		2	szt.	2,000	
				RAZEM	2,000
104 d.4.1.1	KNR-W 4-02 0128-01 analogia	Wymiana zaworów ARCO	szt.		
		6	szt.	6,000	
				RAZEM	6,000
105 d.4.1.1	KNR-W 4-02 0516-02	Wymiana grzejnika stalowego dwupłytkowego CV22 60/60	kpl.		
		1	kpl.	1,000	
				RAZEM	1,000
106 d.4.1.1	KNR 0-35 0215-04	Głowice termostatyczne	szt.		
		1	szt.	1,000	
				RAZEM	1,000
107 d.4.1.1	KNR-W 2-15 0233-03	Ustępy z płuczką ustępową typu "kompakt"	kpl.		
		2	kpl.	2,000	
				RAZEM	2,000
108 d.4.1.1	KNR-W 2-15 0234-02	Pisuary pojedyncze z zaworem splukującym	kpl.		
		2	kpl.	2,000	
				RAZEM	2,000
109 d.4.1.1	KNR-W 2-15 0230-02	Umywalki pojedyncze porcelanowe z syfonem gruszkowym	kpl.		
		2	kpl.	2,000	
				RAZEM	2,000
110 d.4.1.1	KNR-W 2-15 0230-05	Półpostument porcelanowy do umywalk	kpl.		
		2	kpl.	2,000	
				RAZEM	2,000
111 d.4.1.1	KNR-W 2-15 0137-02	Baterie umywalkowe stojące o śr. nominalnej 15 mm	szt.		
		2	szt.	2,000	
				RAZEM	2,000
112 d.4.1.1	KNR-W 4-02 0128-01	Wymiana zaworu czerpального (wypływowego) o śr. 15 mm	szt.		
		1	szt.	1,000	
				RAZEM	1,000
113 d.4.1.1	KNR 2-15/ GEBERIT 0204-01	Ścianki międzypisuarowe	szt.		
		1	szt.	1,000	
				RAZEM	1,000
114 d.4.1.1	KNR-W 4-01 0438-05 analogia	Rozebranie kabin sanitrych	m ²		
		(1,75+1,17)*2,0	m ²	5,840	
				RAZEM	5,840
115 d.4.1.1	KNNR 7 0703-03 analogia	Dostawa i montaż kabin HPL	m ²		
		(1,75+1,17)*2,0	m ²	5,840	
				RAZEM	5,840
4.1.2		Roboty malarskie			
116 d.4.1.2	KNR-W 4-01 1202-08	Zeskrobanie i zmycie starej farby w pomieszczeniach o powierzchni podłogi do 5 m ²	m ²		
		- <i>sufit</i> 1,44*3,12 A (suma częściowa)	m ²	4,493	
		- <i>ściany</i> 1,44*0,5 B (suma częściowa)	m ²	0,720	
			m ²	0,720	
				RAZEM	5,213
117 d.4.1.2	KNR-W 4-01 1202-09	Zeskrobanie i zmycie starej farby w pomieszczeniach o powierzchni podłogi ponad 5 m ²	m ²		
		- <i>sufit</i> 1,75*3,12	m ²	5,460	

Lp.	Podstawa	Opis i wyliczenia	j.m.	Poszcz.	Razem
		A (suma częściowa)	m ²	----- 5,460	
		- ściany 1,75*0,5+(0,2+0,5+0,2)*0,4	m ²	1,235	
		B (suma częściowa)	m ²	----- 1,235	
				RAZEM	6,695
118 d.4.1.2	KNR-W 4-01 1204-08	Przygotowanie powierzchni pod malowanie farbami emulsyjnymi starych tynków z poszpachlowaniem nierówności poz.116+poz.117	m ²		
			m ²	11,908	
				RAZEM	11,908
119 d.4.1.2	KNR-W 4-01 1204-01	Dwukrotne malowanie farbami emulsyjnymi starych tynków wewnętrznych sufitów poz.116A+poz.117A	m ²		
			m ²	9,953	
				RAZEM	9,953
120 d.4.1.2	KNR-W 4-01 1204-02	Dwukrotne malowanie farbami emulsyjnymi starych tynków wewnętrznych ścian poz.116B+poz.117B	m ²		
			m ²	1,955	
				RAZEM	1,955
121 d.4.1.2	KNR-W 4-01 1209-08 z.sz. 4.5.4. 9914-07	Dwukrotne malowanie farbą olejną uprzednio malowanej stolarki drzwiowej, ścianek i szafek o powierzchni ponad 1.0 m2 - ościeżnice łącznie z ćwierćwałkami 0,9*2,05*2	m ²		
			m ²	3,690	
				RAZEM	3,690
122 d.4.1.2	KNR-W 4-01 0353-13 analogia	Wykucie z muru kratki wentylacyjnych, drzwiczek 1+2	szt.		
			szt.	3,000	
				RAZEM	3,000
123 d.4.1.2	KNR-W 4-01 0324-02 analogia	Obsadzenie kratki wentylacyjnych 1	szt.		
			szt.	1,000	
				RAZEM	1,000
124 d.4.1.2	KNR-W 4-01 0324-02 analogia	Obsadzenie drzwiczek 2	szt.		
			szt.	2,000	
				RAZEM	2,000
4.1.3		Stolarka			
125 d.4.1.3	KNR-W 2-02 1022-01 analogia	Wymiana skrzydła drzwiowego- skrzydło płytowe wewnętrzne pełne jednoskrzydłowe fabrycznie wykończone. Skrzydła ramiakowe, wypełnienie płytą wiórową pokrycie HDF 0,9*2,05	m ²		
			m ²	1,845	
				RAZEM	1,845
126 d.4.1.3	KNR-W 2-02 1022-01	Skrzydła drzwiowe płytowe wewnętrzne pełne jednoskrzydłowe fabrycznie wykończone - drzwi do kabin z podcięciem lub otworami nawiewnymi. Skrzydła ramiakowe, wypełnienie płytą wiórową pokrycie HDF 0,9*2,05	m ²		
			m ²	1,845	
				RAZEM	1,845
4.1.4		Roboty elektryczne			
127 d.4.1.4	KNR-W 4-03 1120-01 analogia	Demontaż wentylatora łazienkowego 1	szt.		
			szt.	1,000	
				RAZEM	1,000
128 d.4.1.4	KNR-W 4-01 0324-02 analogia	Obsadzenie wentylatora łazienkowego fi 100 mm 1	szt.		
			szt.	1,000	
				RAZEM	1,000
129 d.4.1.4	KNR 4-03 0906-01	Podłączenie silników elektrycznych w obudowie normalnej przewodami pojedynczymi o przekroju żył do 6 mm2 3	żył		
			żył	3,000	
				RAZEM	3,000
130 d.4.1.4	KNR-W 4-03 1202-01	Sprawdzenie i pomiar kompletnego 1-fazowego obwodu elektrycznego niskiego napięcia 1	pomiar.		
			pomiar.	1,000	
				RAZEM	1,000
4.2		WC damskie			
4.2.1		Roboty sanitarne			

Lp.	Podstawa	Opis i wyliczenia	j.m.	Poszcz.	Razem
131 d.4.2.1	KNR-W 4-02 0234-08	Demontaż urządzeń sanitarnych z korkowaniem podejść dopływowch i odpływowych - ustęp z miską porcelanową 2	kpl. kpl.	 2,000	 2,000
				RAZEM	2,000
132 d.4.2.1	KNR-W 4-02 0234-06	Demontaż urządzeń sanitarnych z korkowaniem podejść dopływowch i odpływowych - umywalka z półpostumentem 2	kpl. kpl.	 2,000	 2,000
				RAZEM	2,000
133 d.4.2.1	KNR-W 4-02 0141-01	Demontaż baterii umywalkowej 2	szt. szt.	 2,000	 2,000
				RAZEM	2,000
134 d.4.2.1	KNR-W 4-02 0128-01 analogia	Wymiana zaworów ARCO 6	szt. szt.	 6,000	 6,000
				RAZEM	6,000
135 d.4.2.1	KNR-W 4-02 0516-02	Wymiana grzejnika stalowego dwupływowego CV22 60/60 1	kpl. kpl.	 1,000	 1,000
				RAZEM	1,000
136 d.4.2.1	KNR 0-35 0215-04	Główce termostatyczne 1	szt. szt.	 1,000	 1,000
				RAZEM	1,000
137 d.4.2.1	KNR-W 2-15 0233-03	Ustępy z płuczką ustępową typu "kompakt" 2	kpl. kpl.	 2,000	 2,000
				RAZEM	2,000
138 d.4.2.1	KNR-W 2-15 0230-02	Umywalki pojedyncze porcelanowe z syfonem gruszkowym 2	kpl. kpl.	 2,000	 2,000
				RAZEM	2,000
139 d.4.2.1	KNR-W 2-15 0230-05	Półpostument porcelanowy do umywalk 2	kpl. kpl.	 2,000	 2,000
				RAZEM	2,000
140 d.4.2.1	KNR-W 2-15 0137-02	Baterie umywalkowe stojące o śr. nominalnej 15 mm 2	szt. szt.	 2,000	 2,000
				RAZEM	2,000
141 d.4.2.1	KNR-W 4-02 0128-01	Wymiana zaworu czepalnego (wypływowego) o śr. 15 mm 1	szt. szt.	 1,000	 1,000
				RAZEM	1,000
142 d.4.2.1	KNR-W 4-01 0438-05 analogia	Rozebranie kabin sanitarnych (1,78+1,17)*2,0	m ² m ²	 5,900	 5,900
				RAZEM	5,900
143 d.4.2.1	KNNR 7 0703-03 analogia	Dostawa i montaż kabin HPL (1,78+1,17)*2,0	m ² m ²	 5,900	 5,900
				RAZEM	5,900
4.2.2		Roboty malarskie			
144 d.4.2.2	KNR-W 4-01 1202-08	Zeskrobanie i zmycie starej farby w pomieszczeniach o powierzchni podłogi do 5 m2 - <i>sufit</i> 1,44*3,12 A (suma częściowa)	m ² m ² m ²	 4,493 ----- 4,493	 4,493
				RAZEM	4,493
145 d.4.2.2	KNR-W 4-01 1202-09	Zeskrobanie i zmycie starej farby w pomieszczeniach o powierzchni podłogi ponad 5 m2 - <i>sufit</i> 1,78*3,12 A (suma częściowa) - <i>ściany</i> (0,2+0,5+0,2)*0,4 B (suma częściowa)	m ² m ² m ² m ²	 5,554 ----- 5,554 0,360 ----- 0,360	 5,554 0,360 0,360
				RAZEM	0,360

Lp.	Podstawa	Opis i wyliczenia	j.m.	Poszcz.	Razem
				RAZEM	5,914
146 d.4.2.2	KNR-W 4-01 1204-08	Przygotowanie powierzchni pod malowanie farbami emulsyjnymi starych tynków z poszpachlowaniem nierówności poz.144+poz.145	m ² m ²	10,407	10,407
				RAZEM	10,407
147 d.4.2.2	KNR-W 4-01 1204-01	Dwukrotne malowanie farbami emulsyjnymi starych tynków wewnętrznych sufitów poz.144A+poz.145A	m ² m ²	10,047	10,047
				RAZEM	10,047
148 d.4.2.2	KNR-W 4-01 1204-02	Dwukrotne malowanie farbami emulsyjnymi starych tynków wewnętrznych ścian poz.145B	m ² m ²	0,360	0,360
				RAZEM	0,360
149 d.4.2.2	KNR-W 4-01 1209-08 z.sz. 4.5.4. 9914- 07	Dwukrotne malowanie farbą olejną uprzednio malowanej stolarki drzwiowej, ścianek i szafek o powierzchni ponad 1.0 m2 - ościeżnice łącznie z ćwierćwałkami 0,9*2,05*2	m ² m ²	3,690	3,690
				RAZEM	3,690
150 d.4.2.2	KNR-W 4-01 0353-13 analogia	Wykucie z muru kraterki wentylacyjnych, drzwiczek 2	szt. szt.	2,000	2,000
				RAZEM	2,000
151 d.4.2.2	KNR-W 4-01 0324-02 analogia	Obsadzenie kraterki wentylacyjnych 2	szt. szt.	2,000	2,000
				RAZEM	2,000
4.2.3		Stolarka			
152 d.4.2.3	KNR-W 2-02 1022-01 analogia	Wymiana skrzydła drzwiowego- skrzydło płytowe wewnętrzne pełne jednoskrzydłowe fabrycznie wykończone. Skrzydła ramiakowe, wypełnienie płytą wiórową pokrycie HDF 0,9*2,05*2	m ² m ²	3,690	3,690
				RAZEM	3,690
4.3		Łazienka przy szatni nr 8			
4.3.1		Roboty rozbiórkowe			
153 d.4.3.1	KNR-W 4-01 0821-08	Rozebranie okładziny ściennej (2,51*2+1,74*2+2,51*2+1,76*2+2,51*2+1,84*2+0,17*2)*2,6-1,0*2,1*5	m ² m ²	57,308	57,308
				RAZEM	57,308
154 d.4.3.1	KNR-W 4-01 0812-05	Rozebranie posadzek z płytek na zaprawie i kleju 2,51*1,74+2,51*1,76+2,51*1,84	m ² m ²	13,403	13,403
				RAZEM	13,403
155 d.4.3.1	KNR-W 4-01 0353-07	Wykucie z muru ościeżnic stalowych lub krat okiennych o powierzchni do 2 m2 2	szt. szt.	2,000	2,000
				RAZEM	2,000
156 d.4.3.1	KNR-W 4-01 0106-04	Usunięcie z parteru budynku gruzu poz.153*0,03+poz.154*0,03	m ³ m ³	2,121	2,121
				RAZEM	2,121
157 d.4.3.1	KNR-W 4-01 0109-11	Wywiezienie gruzu spryzmowanego samochodami samowładowczymi na odległość do 1 km wraz z utylizacją poz.156	m ³ m ³	2,121	2,121
				RAZEM	2,121
158 d.4.3.1	KNR-W 4-01 0109-12	Wywiezienie gruzu spryzmowanego samochodami samowładowczymi na każdy następny 1 km Krotność = 30 poz.157	m ³ m ³	2,121	2,121
				RAZEM	2,121
4.3.2		Roboty murarskie			
159 d.4.3.2	KNR-W 4-01 0322-02	Obsadzenie ościeżnic stalowych o powierzchni otworu do 2.0 m2 w ścianach z cegieł 0,9*2,05*2	m ² m ²	3,690	3,690
				RAZEM	3,690
160 d.4.3.2	KNR-W 4-01 0353-13 analogia	Wykucie z kraterki wentylacyjnych, drzwiczek 3	szt. szt.	3,000	3,000
				RAZEM	3,000

Lp.	Podstawa	Opis i wyliczenia	j.m.	Poszcz.	Razem
161 d.4.3.2	KNR-W 4-01 0324-02 analogia	Obsadzenie krtek wentylacyjnych	szt.		
		2	szt.	2,000	
				RAZEM	2,000
162 d.4.3.2	KNR-W 4-01 0324-02 analogia	Obsadzenie drzwiczek	szt.		
		1	szt.	1,000	
				RAZEM	1,000
4.3.3		Okładziny ścian			
163 d.4.3.3	NNRNKB 202 1134-02	(z.VII) Gruntowanie podłoży preparatami gruntującymi - powierzchnie pionowe (2,51*2+1,74*2+2,51*2+1,76*2+2,51*2+1,84*2+0,17*2)*2,6-1,0*2,1*5	m ²		
			m ²	57,308	
				RAZEM	57,308
164 d.4.3.3	KNR 0-12 0829-04	Licowanie ścian płytkami - na klej	m ²		
		poz.163	m ²	57,308	
				RAZEM	57,308
4.3.4		Posadzki			
165 d.4.3.4	NNRNKB 202 1134-01	(z.VII) Gruntowanie podłoży preparatami gruntującymi - powierzchnie poziome 2,51*1,74+2,51*1,76+2,51*1,84	m ²		
			m ²	13,403	
				RAZEM	13,403
166 d.4.3.4	KNR 0-12 1118-03	Posadzki z płytek o wymiarach 30 x 30 cm, układanych metodą zwykłą	m ²		
		poz.165	m ²	13,403	
				RAZEM	13,403
4.3.5		Stolarka			
167 d.4.3.5	KNR-W 2-02 1022-01	Skrzydła drzwiowe płytowe wewnętrzne pełne jednoskrzydłowe fabrycznie wykończone - drzwi do kabin z podcięciem lub otworami nawiewnymi. Skrzydła ramiakowe, wypełnienie płytą wiórową pokrycie HDF 0,9*2,05*2	m ²		
			m ²	3,690	
				RAZEM	3,690
4.3.6		Roboty malarskie			
168 d.4.3.6	KNR-W 4-01 1202-09	Zeskrobanie i zmycie starej farby w pomieszczeniach o powierzchni podłogi ponad 5 m ² 2,51*1,74+2,51*1,76+2,51*1,84	m ²		
			m ²	13,403	
				RAZEM	13,403
169 d.4.3.6	KNR-W 4-01 1204-08	Przygotowanie powierzchni pod malowanie farbami emulsyjnymi starych tynków z poszpachlowaniem nierówności	m ²		
		poz.168	m ²	13,403	
				RAZEM	13,403
170 d.4.3.6	KNR-W 4-01 1204-01	Dwukrotne malowanie farbami emulsyjnymi starych tynków wewnętrznych sufitów	m ²		
		poz.169	m ²	13,403	
				RAZEM	13,403
4.3.7		Roboty sanitarne			
171 d.4.3.7	KNR-W 4-02 0234-08	Demontaż urządzeń sanitarnych z korkowaniem podejść dopływowych i odpływowych - ustęp z miską porcelanową	kpl.		
		2	kpl.	2,000	
				RAZEM	2,000
172 d.4.3.7	KNR-W 4-02 0234-06	Demontaż urządzeń sanitarnych z korkowaniem podejść dopływowych i odpływowych - umywalka z półpostumentem	kpl.		
		2	kpl.	2,000	
				RAZEM	2,000
173 d.4.3.7	KNR-W 4-03 1143-02 analogia	Demontaż zasłon prysznicowych	szt.		
		3	szt.	3,000	
				RAZEM	3,000
174 d.4.3.7	KNR-W 4-02 0234-07 analogia	Demontaż urządzeń sanitarnych z korkowaniem podejść dopływowych i odpływowych - brodzik	kpl.		
		3	kpl.	3,000	
				RAZEM	3,000
175 d.4.3.7	KNR-W 4-02 0141-01	Demontaż baterii umywalkowej lub zmywakowej	szt.		
		2	szt.	2,000	
				RAZEM	2,000

Lp.	Podstawa	Opis i wyliczenia	j.m.	Poszcz.	Razem
176 d.4.3.7	KNR-W 4-02 0141-03 analogia	Demontaż baterii prysznicowej podtynkowej	szt.		
		3	szt.	3,000	
				RAZEM	3,000
177 d.4.3.7	KNR-W 4-02 0140-02 analogia	Demontaż wylewki podtynkowej prysznicowej	szt.		
		3	szt.	3,000	
				RAZEM	3,000
178 d.4.3.7	KNR-W 4-02 0233-02 analogia	Demontaż wpustu podłogowego śr. 50 mm	szt.		
		3	szt.	3,000	
				RAZEM	3,000
179 d.4.3.7	KNR-W 4-02 0232-06	Demontaż podejścia odpływowego z rur z PVC o śr. 50 mm	szt.		
		5	szt.	5,000	
				RAZEM	5,000
180 d.4.3.7	KNR-W 4-02 0516-02	Wymiana grzejnika stalowego dwupłytkowego CV22 60/60	kpl.		
		1	kpl.	1,000	
				RAZEM	1,000
181 d.4.3.7	KNR 0-35 0215-04	Główce termostatyczne	szt.		
		1	szt.	1,000	
				RAZEM	1,000
182 d.4.3.7	KNR-W 4-02 0128-01 analogia	Wymiana zaworów ARCO	szt.		
		6	szt.	6,000	
				RAZEM	6,000
183 d.4.3.7	KNR-W 2-15 0211-01	Dodatki za wykonanie podejść odpływowych z PVC o śr. 50 mm o połączeniach wciskowych	podej.		
		5	podej.	5,000	
		1	podej.	1,000	
				RAZEM	6,000
184 d.4.3.7	KNR-W 4-01 0210-01 analogia	Wykucie bruzd w podłożu do montażu podejścia pod brodziki	m		
		3*0,5	m	1,500	
		3,0	m	3,000	
				RAZEM	4,500
185 d.4.3.7	KNR-W 4-01 0207-01 analogia	Zabetonowanie żwirobetonem bez deskowań i stemplowań bruzd o przekroju do 0.015 m2 w podłożach, stropach i ścianach	m		
		3*0,5	m	1,500	
		3,0	m	3,000	
				RAZEM	4,500
186 d.4.3.7	KNR-W 4-01 0341-01	Wykucie bruzd pionowych 1/4 x 1/2 ceg. w ścianach z cegieł na zaprawie cementowo-wapiennej	m		
		1,5*3	m	4,500	
		0,9	m	0,900	
				RAZEM	5,400
187 d.4.3.7	KNR-W 4-01 0338-01	Wykucie bruzd poziomych 1/4 x 1/2 ceg. w ścianach z cegieł na zaprawie cementowo-wapiennej	m		
		2,0	m	2,000	
				RAZEM	2,000
188 d.4.3.7	KNR-W 2-15 0233-03	Ustępy z płuczką ustępową typu "kompakt"	kpl.		
		2	kpl.	2,000	
				RAZEM	2,000
189 d.4.3.7	KNR-W 2-15 0230-02	Umywalki pojedyncze porcelanowe z syfonem gruszkowym	kpl.		
		2	kpl.	2,000	
				RAZEM	2,000
190 d.4.3.7	KNR-W 2-15 0230-05	Półpostument porcelanowy do umywalk	kpl.		
		2	kpl.	2,000	
				RAZEM	2,000
191 d.4.3.7	KNR-W 2-15 0137-02	Baterie umywalkowe stojące o śr. nominalnej 15 mm	szt.		
		2	szt.	2,000	

Lp.	Podstawa	Opis i wyliczenia	j.m.	Poszcz.	Razem
				RAZEM	2,000
192 d.4.3.7	KNR-W 2-15 0232-02	Brodziki natryskowe płytke 3	kpl. kpl.	3,000	
				RAZEM	3,000
193 d.4.3.7	KNR-W 2-15 0137-09 analogia	Baterie natryskowe podtynkowe czasowe z termostatem chrom 3	szt. szt.	3,000	
				RAZEM	3,000
194 d.4.3.7	KNR-W 2-15 0135-02 analogia	głowica natryskowa chrom 3	szt. szt.	3,000	
				RAZEM	3,000
195 d.4.3.7	KNR-W 4-02 0118-02	Wstawienie trójnika z tworzyw sztucznych o śr. 20 mm o połączeniach zgrzewanych 1	szt. szt.	1,000	
				RAZEM	1,000
196 d.4.3.7	KNR-W 4-02 0211-04	Wstawienie trójnika z PVC o śr. 50 mm z uszczelnieniem uszczelkami gumowymi 1	szt. szt.	1,000	
				RAZEM	1,000
197 d.4.3.7	KNR-W 2-15 0112-01	Rurociągi z tworzyw sztucznych (PP, PE, PB) o śr. zewnętrznej 20 mm o połączeniach zgrzewanych, na ścianach w budynkach niemieszkalnych 1,5*3 2,0	m m m	4,500 2,000	
				RAZEM	6,500
198 d.4.3.7	KNR-W 2-15 0116-01	Dodatki za podejścia dopływowe w rurociągach z tworzyw sztucznych do zaworów czerpalnych, baterii, mieszaczy, hydrantów itp. o połączeniu sztywnym o śr. zewnętrznej 20 mm 6 1	szt. szt. szt.	6,000 1,000	
				RAZEM	7,000
199 d.4.3.7	KNR-W 4-02 0128-01	Wymiana zaworu czerpalnego (wypływowego) o śr. 15 mm 1	szt. szt.	1,000	
				RAZEM	1,000
200 d.4.3.7	KNR-W 2-15 0135-01 analogia	Zawory ARCO 1	szt. szt.	1,000	
				RAZEM	1,000
201 d.4.3.7	KNR-W 2-15 0218-01	Wpusty ściekowe z tworzywa sztucznego, kratka ściekowa nierdzewna 3	szt. szt.	3,000	
				RAZEM	3,000
202 d.4.3.7	KNR-W 4-01 0438-05 analogia	Rozebranie kabin sanitrnych (1,84+1,02)*2,0	m ² m ²	5,720	
				RAZEM	5,720
203 d.4.3.7	KNNR 7 0703-03 analogia	Dostawa i montaż kabin HPL poz.202	m ² m ²	5,720	
				RAZEM	5,720
204 d.4.3.7	KSNR 5 0203-03 analogia	Dostawa i montaż zasłony prysznicowej 3	szt. szt.	3,000	
				RAZEM	3,000
4.3.8		Roboty elektryczne			
205 d.4.3.8	KNR-W 4-03 1133-01	Demontaż opraw żarowych blaszanych z kloszem cylindrycznym nakręcanych 4	kpl. kpl.	4,000	
				RAZEM	4,000
206 d.4.3.8	KSNR 5 0502-02 analogia	Montaż opraw oświetleniowych - panele LED 60x60 hermetyczne 4	kpl. kpl.	4,000	
				RAZEM	4,000

Lp.	Podstawa	Opis i wyliczenia	j.m.	Poszcz.	Razem
207 d.4.3.8	KNR-W 4-03 0306-04 analogia	Wymiana gniazd wtyczkowych dwubiegunowych do 16 A w obudowie uszczelnionej ze stykiem ochronnym na cegle	szt.		
		1	szt.	1,000	
				RAZEM	1,000
208 d.4.3.8	KSNR 9 0401-05 analogia	Wymiana uszczelnionego wyłącznika, przełącznika jednobiegunowego, przycisku	szt.		
		3	szt.	3,000	
				RAZEM	3,000
209 d.4.3.8	KNR-W 4-03 1120-01 analogia	Demontaż wentylatora łazienkowego	szt.		
		1	szt.	1,000	
				RAZEM	1,000
210 d.4.3.8	KNR-W 4-01 0324-02 analogia	Obsadzenie wentylatora łazienkowego fi 100 mm	szt.		
		1	szt.	1,000	
				RAZEM	1,000
211 d.4.3.8	KNR 4-03 0906-01	Podłączenie silników elektrycznych w obudowie normalnej przewodami pojedynczymi o przekroju żył do 6 mm ²	żył		
		3	żył	3,000	
				RAZEM	3,000
212 d.4.3.8	KNR-W 4-03 0402-01	Wymiana puszek uniwersalnych z tworzyw sztucznych o wymiarach do 75x75 mm - przekrój przewodów do 2.5 mm ² (3 odgałęzienia)	szt.		
		4	szt.	4,000	
				RAZEM	4,000
213 d.4.3.8	KSNR 5 0405-03	Wypusty wykonywane przewodami wtykowymi w budynkach administracyjnych na gniazdo wtykowe 2-bieg. 10A i 10A/Z hermetyczne podłoże z cegły, YDYp 3x2,5 mm ²	wyp.		
		1	wyp.	1,000	
				RAZEM	1,000
214 d.4.3.8	KNR-W 4-03 1001-04	Ręczne wykucie bruzd dla przewodów wtykowych w gipsie, tynku, gazobetonie	m		
		8	m	8,000	
				RAZEM	8,000
215 d.4.3.8	KNR-W 4-03 1012-01	Zaprawianie bruzd o szerokości do 25 mm	m		
		poz.214	m	8,000	
				RAZEM	8,000
216 d.4.3.8	KNR-W 4-03 1014-01	Ręczne przygotowanie zaprawy - podłoże cementowo-wapienne	m ³		
		poz.214*0,025*0,015	m ³	0,003	
				RAZEM	0,003
217 d.4.3.8	KNR-W 4-03 1202-01	Sprawdzenie i pomiar kompletnego 1-fazowego obwodu elektrycznego niskiego napięcia	pomiar.		
		2	pomiar.	2,000	
				RAZEM	2,000
4.4		Łazienka przy szatni nr 9			
4.4.1		Roboty rozbiórkowe			
218 d.4.4.1	KNR-W 4-01 0821-08	Rozebranie okładziny ściennej	m ²		
		(2,51*2+1,74*2+2,51*2+1,76*2+2,51*2+1,84*2+0,17*2)*2,6-1,0*2,1*5	m ²	57,308	
				RAZEM	57,308
219 d.4.4.1	KNR-W 4-01 0812-05	Rozebranie posadzek z płytek na zaprawie i kleju	m ²		
		2,51*1,74+2,51*1,76+2,51*1,84	m ²	13,403	
				RAZEM	13,403
220 d.4.4.1	KNR-W 4-01 0353-07	Wykucie z muru ościeżnic stalowych lub krat okiennych o powierzchni do 2 m ²	szt.		
		2	szt.	2,000	
				RAZEM	2,000
221 d.4.4.1	KNR-W 4-01 0106-04	Usunięcie z parteru budynku gruzu	m ³		
		poz.218*0,03+poz.219*0,03	m ³	2,121	
				RAZEM	2,121
222 d.4.4.1	KNR-W 4-01 0109-11	Wywiezienie gruzu spryzmowanego samochodami samowładowniczymi na odległość do 1 km wraz z utylizacją	m ³		
		poz.221	m ³	2,121	
				RAZEM	2,121

Lp.	Podstawa	Opis i wyliczenia	j.m.	Poszcz.	Razem
223 d.4.4.1	KNR-W 4-01 0109-12	Wywiezienie gruzu spryzmowanego samochodami samowyładowczymi na każdy następny 1 km Krotność = 30 poz.222	m ³ m ³	 2,121	
				RAZEM	2,121
4.4.2		Roboty murarskie			
224 d.4.4.2	KNR-W 4-01 0322-02	Obsadzenie ościeżnic stalowych o powierzchni otworu do 2.0 m ² w ścianach z cegieł 0,9*2,05*2	m ² m ²	 3,690	
				RAZEM	3,690
225 d.4.4.2	KNR-W 4-01 0353-13 analogia	Wykucie z krutek wentylacyjnych, drzwiczek	szt. szt.	 3,000	
		3		RAZEM	3,000
226 d.4.4.2	KNR-W 4-01 0324-02 analogia	Obsadzenie krutek wentylacyjnych	szt. szt.	 2,000	
		2		RAZEM	2,000
227 d.4.4.2	KNR-W 4-01 0324-02 analogia	Obsadzenie drzwiczek	szt. szt.	 1,000	
		1		RAZEM	1,000
4.4.3		Okładziny ścian			
228 d.4.4.3	NNRNKB 202 1134-02	(z.VII) Gruntowanie podłoży preparatami gruntującymi - powierzchnie pionowe (2,51*2+1,74*2+2,51*2+1,76*2+2,51*2+1,84*2+0,17*2)*2,6-1,0*2,1*5	m ² m ²	 57,308	
				RAZEM	57,308
229 d.4.4.3	KNR 0-12 0829-04	Licowanie ścian płytkami - na klej poz.228	m ² m ²	 57,308	
				RAZEM	57,308
4.4.4		Posadzki			
230 d.4.4.4	NNRNKB 202 1134-01	(z.VII) Gruntowanie podłoży preparatami gruntującymi - powierzchnie poziome 2,51*1,74+2,51*1,76+2,51*1,84	m ² m ²	 13,403	
				RAZEM	13,403
231 d.4.4.4	KNR 0-12 1118-03	Posadzki z płytek o wymiarach 30 x 30 cm, układanych metodą zwykłą poz.230	m ² m ²	 13,403	
				RAZEM	13,403
4.4.5		Stolarka			
232 d.4.4.5	KNR-W 2-02 1022-01	Skrzydła drzwiowe płytowe wewnętrzne pełne jednoskrzydłowe fabrycznie wykończone - drzwi do kabin z podcięciem lub otworami nawiewnymi. Skrzydła ramiakowe, wypełnienie płytą wiórową pokrycie HDF 0,9*2,05*2	m ² m ²	 3,690	
				RAZEM	3,690
4.4.6		Roboty malarskie			
233 d.4.4.6	KNR-W 4-01 1202-09	Zeskrobanie i zmycie starej farby w pomieszczeniach o powierzchni podłogi ponad 5 m ² 2,51*1,74+2,51*1,76+2,51*1,84	m ² m ²	 13,403	
				RAZEM	13,403
234 d.4.4.6	KNR-W 4-01 1204-08	Przygotowanie powierzchni pod malowanie farbami emulsyjnymi starych tynków z poszpachlowaniem nierówności poz.233	m ² m ²	 13,403	
				RAZEM	13,403
235 d.4.4.6	KNR-W 4-01 1204-01	Dwukrotne malowanie farbami emulsyjnymi starych tynków wewnętrznych sufitów poz.234	m ² m ²	 13,403	
				RAZEM	13,403
4.4.7		Roboty sanitarne			
236 d.4.4.7	KNR-W 4-02 0234-08	Demontaż urządzeń sanitarnych z korkowaniem podejść dopływowych i odpływowych - ustęp z miską porcelanową 2	kpl. kpl.	 2,000	
				RAZEM	2,000
237 d.4.4.7	KNR-W 4-02 0234-06	Demontaż urządzeń sanitarnych z korkowaniem podejść dopływowych i odpływowych - umywalka z półpostumentem 2	kpl. kpl.	 2,000	
				RAZEM	2,000

Lp.	Podstawa	Opis i wyliczenia	j.m.	Poszcz.	Razem
238 d.4.4.7	KNR-W 4-03 1143-02 analogia	Demontaż zasłon prysznicowych	szt.		
		3	szt.	3,000	
				RAZEM	3,000
239 d.4.4.7	KNR-W 4-02 0234-07 analogia	Demontaż urządzeń sanitarnych z korkowaniem podejść dopływowych i odpływowych - brodzik	kpl.		
		3	kpl.	3,000	
				RAZEM	3,000
240 d.4.4.7	KNR-W 4-02 0141-01	Demontaż baterii umywalkowej lub zmywakowej	szt.		
		2	szt.	2,000	
				RAZEM	2,000
241 d.4.4.7	KNR-W 4-02 0141-03 analogia	Demontaż baterii prysznicowej podtynkowej	szt.		
		3	szt.	3,000	
				RAZEM	3,000
242 d.4.4.7	KNR-W 4-02 0140-02 analogia	Demontaż wylewki podtynkowej prysznicowej	szt.		
		3	szt.	3,000	
				RAZEM	3,000
243 d.4.4.7	KNR-W 4-02 0233-02 analogia	Demontaż wpustu podłogowego śr. 50 mm	szt.		
		3	szt.	3,000	
				RAZEM	3,000
244 d.4.4.7	KNR-W 4-02 0232-06	Demontaż podejścia odpływowego z rur z PVC o śr. 50 mm	szt.		
		5	szt.	5,000	
				RAZEM	5,000
245 d.4.4.7	KNR-W 4-02 0516-02	Wymiana grzejnika stalowego dwupływowego CV22 60/60	kpl.		
		1	kpl.	1,000	
				RAZEM	1,000
246 d.4.4.7	KNR 0-35 0215-04	Główce termostaticzne	szt.		
		1	szt.	1,000	
				RAZEM	1,000
247 d.4.4.7	KNR-W 4-02 0128-01 analogia	Wymiana zaworów ARCO	szt.		
		6	szt.	6,000	
				RAZEM	6,000
248 d.4.4.7	KNR-W 2-15 0211-01	Dodatki za wykonanie podejść odpływowych z PVC o śr. 50 mm o połączeniach wciskowych	podej.		
		5	podej.	5,000	
				RAZEM	5,000
249 d.4.4.7	KNR-W 4-01 0210-01 analogia	Wykucie bruzd w podłożu do montażu podejścia pod brodziki	m		
		3*0,5	m	1,500	
				RAZEM	1,500
250 d.4.4.7	KNR-W 4-01 0207-01 analogia	Zabetonowanie żwirobotonem bez deskowań i stemplowań bruzd o przekroju do 0.015 m2 w podłożach, stropach i ścianach	m		
		3*0,5	m	1,500	
				RAZEM	1,500
251 d.4.4.7	KNR-W 4-01 0341-01	Wykucie bruzd pionowych 1/4 x 1/2 ceg. w ścianach z cegieł na zaprawie cementowo-wapiennej	m		
		1,5*3	m	4,500	
				RAZEM	4,500
252 d.4.4.7	KNR-W 2-15 0233-03	Ustępy z płuczką ustępową typu "kompakt"	kpl.		
		2	kpl.	2,000	
				RAZEM	2,000
253 d.4.4.7	KNR-W 2-15 0230-02	Umywalki pojedyncze porcelanowe z syfonem gruszkowym	kpl.		
		2	kpl.	2,000	
				RAZEM	2,000

Lp.	Podstawa	Opis i wyliczenia	j.m.	Poszcz.	Razem
254 d.4.4.7	KNR-W 2-15 0230-05	Półpostument porcelanowy do umywalk	kpl.		
		2	kpl.	2,000	
				RAZEM	2,000
255 d.4.4.7	KNR-W 2-15 0137-02	Baterie umywalkowe stojące o śr. nominalnej 15 mm	szt.		
		2	szt.	2,000	
				RAZEM	2,000
256 d.4.4.7	KNR-W 2-15 0232-02	Brodziki natryskowe płytkie	kpl.		
		3	kpl.	3,000	
				RAZEM	3,000
257 d.4.4.7	KNR-W 2-15 0137-09 analogia	Baterie natryskowe podtynkowe czasowe z termostatem chrom	szt.		
		3	szt.	3,000	
				RAZEM	3,000
258 d.4.4.7	KNR-W 2-15 0135-02 analogia	głowica natryskowa chrom	szt.		
		3	szt.	3,000	
				RAZEM	3,000
259 d.4.4.7	KNR-W 2-15 0112-01	Rurociągi z tworzyw sztucznych (PP, PE, PB) o śr. zewnętrznej 20 mm o połączeniach zgrzewanych, na ścianach w budynkach niemieszkalnych 1,5*3	m		
			m	4,500	
				RAZEM	4,500
260 d.4.4.7	KNR-W 2-15 0116-01	Dodatki za podejścia dopływowe w rurociągach z tworzyw sztucznych do zaworów czerpalnych, baterii, mieszaczy, hydrantów itp. o połączeniu sztywnym o śr. zewnętrznej 20 mm 6	szt.		
			szt.	6,000	
				RAZEM	6,000
261 d.4.4.7	KNR-W 4-02 0128-01	Wymiana zaworu czerpalnego (wypływowego) o śr. 15 mm	szt.		
		1	szt.	1,000	
				RAZEM	1,000
262 d.4.4.7	KNR-W 2-15 0218-01	Wpusty ściekowe z tworzywa sztucznego, kratka ściekowa nierdzewna	szt.		
		3	szt.	3,000	
				RAZEM	3,000
263 d.4.4.7	KNR-W 4-01 0438-05 analogia	Rozebranie kabin sanitarnych	m ²		
		(1,84+1,02)*2,0	m ²	5,720	
				RAZEM	5,720
264 d.4.4.7	KNNR 7 0703-03 analogia	Dostawa i montaż kabin HPL	m ²		
		poz.263	m ²	5,720	
				RAZEM	5,720
265 d.4.4.7	KSNR 5 0203-03 analogia	Dostawa i montaż zasłony prysznicowej	szt.		
		3	szt.	3,000	
				RAZEM	3,000
4.4.8		Roboty elektryczne			
266 d.4.4.8	KNR-W 4-03 1133-01	Demontaż opraw żarowych blaszanych z kloszem cylindrycznym nakręcanych	kpl.		
		4	kpl.	4,000	
				RAZEM	4,000
267 d.4.4.8	KSNR 5 0502-02 analogia	Montaż opraw oświetleniowych - panele LED 60x60 hermetyczne	kpl.		
		4	kpl.	4,000	
				RAZEM	4,000
268 d.4.4.8	KNR-W 4-03 0306-04 analogia	Wymiana gniazd wtyczkowych dwubiegunowych do 16 A w obudowie uszczelnionej ze stykiem ochronnym na cegle	szt.		
		1	szt.	1,000	
				RAZEM	1,000
269 d.4.4.8	KSNR 9 0401-05 analogia	Wymiana uszczelnionego wyłącznika, przełącznika jednobiegunowego, przycisku	szt.		

Lp.	Podstawa	Opis i wyliczenia	j.m.	Poszcz.	Razem
		3	szt.	3,000	
				RAZEM	3,000
270 d.4.4.8	KNR-W 4-03 1120-01 analogia	Demontaż wentylatora łazienkowego	szt.		
		1	szt.	1,000	
				RAZEM	1,000
271 d.4.4.8	KNR-W 4-01 0324-02 analogia	Obsadzenie wentylatora łazienkowego fi 100 mm	szt.		
		1	szt.	1,000	
				RAZEM	1,000
272 d.4.4.8	KNR 4-03 0906-01	Podłączenie silników elektrycznych w obudowie normalnej przewodami pojedynczymi o przekroju żył do 6 mm ²	żył		
		3	żył	3,000	
				RAZEM	3,000
273 d.4.4.8	KNR-W 4-03 0402-01	Wymiana puszek uniwersalnych z tworzyw sztucznych o wymiarach do 75x75 mm - przekrój przewodów do 2.5 mm ² (3 odgałęzienia)	szt.		
		4	szt.	4,000	
				RAZEM	4,000
274 d.4.4.8	KNR-W 4-03 1202-01	Sprawdzenie i pomiar kompletnego 1-fazowego obwodu elektrycznego niskiego napięcia	pomiar.		
		2	pomiar.	2,000	
				RAZEM	2,000
4.5		Łazienka przy szatni nr 10			
4.5.1		Roboty rozbiórkowe			
275 d.4.5.1	KNR-W 4-01 0821-08	Rozebranie okładziny ściennej	m ²		
		(2,51*2+1,74*2+2,51*2+1,76*2+2,51*2+1,84*2+0,17*2)*2,6-1,0*2,1*5	m ²	57,308	
				RAZEM	57,308
276 d.4.5.1	KNR-W 4-01 0812-05	Rozebranie posadzek z płytek na zaprawie i kleju	m ²		
		2,51*1,74+2,51*1,76+2,51*1,84	m ²	13,403	
				RAZEM	13,403
277 d.4.5.1	KNR-W 4-01 0353-07	Wykucie z muru ościeżnic stalowych lub krat okiennych o powierzchni do 2 m ²	szt.		
		2	szt.	2,000	
				RAZEM	2,000
278 d.4.5.1	KNR-W 4-01 0106-04	Usunięcie z parteru budynku gruzu	m ³		
		poz.275*0,03+poz.276*0,03	m ³	2,121	
				RAZEM	2,121
279 d.4.5.1	KNR-W 4-01 0109-11	Wywiezienie gruzu spryzmowanego samochodami samowładowczymi na odległość do 1 km wraz z utylizacją	m ³		
		poz.278	m ³	2,121	
				RAZEM	2,121
280 d.4.5.1	KNR-W 4-01 0109-12	Wywiezienie gruzu spryzmowanego samochodami samowładowczymi na każdy następny 1 km Krotność = 30	m ³		
		poz.279	m ³	2,121	
				RAZEM	2,121
4.5.2		Roboty murarskie			
281 d.4.5.2	KNR-W 4-01 0322-02	Obsadzenie ościeżnic stalowych o powierzchni otworu do 2.0 m ² w ścianach z cegieł	m ²		
		0,9*2,05*2	m ²	3,690	
				RAZEM	3,690
282 d.4.5.2	KNR-W 4-01 0353-13 analogia	Wykucie z kratki wentylacyjnych, drzwiczek	szt.		
		3	szt.	3,000	
				RAZEM	3,000
283 d.4.5.2	KNR-W 4-01 0324-02 analogia	Obsadzenie kratki wentylacyjnych	szt.		
		2	szt.	2,000	
				RAZEM	2,000
284 d.4.5.2	KNR-W 4-01 0324-02 analogia	Obsadzenie drzwiczek	szt.		
		1	szt.	1,000	
				RAZEM	1,000

Lp.	Podstawa	Opis i wyliczenia	j.m.	Poszcz.	Razem
4.5.3		Okładziny ścian			
285 d.4.5.3	NNRNKB 202 1134-02	(z.VII) Gruntowanie podłoży preparatami gruntującymi - powierzchnie pionowe (2,51*2+1,74*2+2,51*2+1,76*2+2,51*2+1,84*2+0,17*2)*2,6-1,0*2,1*5	m ²		
			m ²	57,308	
				RAZEM	57,308
286 d.4.5.3	KNR 0-12 0829-04	Licowanie ścian płytkami - na klej poz.285	m ²		
			m ²	57,308	
				RAZEM	57,308
4.5.4		Posadzki			
287 d.4.5.4	NNRNKB 202 1134-01	(z.VII) Gruntowanie podłoży preparatami gruntującymi - powierzchnie poziome 2,51*1,74+2,51*1,76+2,51*1,84	m ²		
			m ²	13,403	
				RAZEM	13,403
288 d.4.5.4	KNR 0-12 1118-03	Posadzki z płytek o wymiarach 30 x 30 cm, układanych metodą zwykłą poz.287	m ²		
			m ²	13,403	
				RAZEM	13,403
4.5.5		Stolarka			
289 d.4.5.5	KNR-W 2-02 1022-01	Skrzydła drzwiowe płytowe wewnętrzne pełne jednoskrzydłowe fabrycznie wykończone - drzwi do kabin z podcięciem lub otworami nawiewnymi. Skrzydła ramiakowe, wypełnienie płytą wiórową pokrycie HDF 0,9*2,05*2	m ²		
			m ²	3,690	
				RAZEM	3,690
4.5.6		Roboty malarskie			
290 d.4.5.6	KNR-W 4-01 1202-09	Zeskrobanie i zmycie starej farby w pomieszczeniach o powierzchni podłogi ponad 5 m ² 2,51*1,74+2,51*1,76+2,51*1,84	m ²		
			m ²	13,403	
				RAZEM	13,403
291 d.4.5.6	KNR-W 4-01 1204-08	Przygotowanie powierzchni pod malowanie farbami emulsyjnymi starych tynków z poszpachlowaniem nierówności poz.290	m ²		
			m ²	13,403	
				RAZEM	13,403
292 d.4.5.6	KNR-W 4-01 1204-01	Dwukrotne malowanie farbami emulsyjnymi starych tynków wewnętrznych sufitów poz.291	m ²		
			m ²	13,403	
				RAZEM	13,403
4.5.7		Roboty sanitarne			
293 d.4.5.7	KNR-W 4-02 0234-08	Demontaż urządzeń sanitarnych z korkowaniem podejść dopływowych i odpływowych - ustęp z miską porcelanową 2	kpl.		
			kpl.	2,000	
				RAZEM	2,000
294 d.4.5.7	KNR-W 4-02 0234-06	Demontaż urządzeń sanitarnych z korkowaniem podejść dopływowych i odpływowych - umywalka z półpostumentem 2	kpl.		
			kpl.	2,000	
				RAZEM	2,000
295 d.4.5.7	KNR-W 4-03 1143-02 analogia	Demontaż zasłon prysznicowych 3	szt.		
			szt.	3,000	
				RAZEM	3,000
296 d.4.5.7	KNR-W 4-02 0234-07 analogia	Demontaż urządzeń sanitarnych z korkowaniem podejść dopływowych i odpływowych - brodzik 3	kpl.		
			kpl.	3,000	
				RAZEM	3,000
297 d.4.5.7	KNR-W 4-02 0141-01	Demontaż baterii umywalkowej lub zmywakowej 2	szt.		
			szt.	2,000	
				RAZEM	2,000
298 d.4.5.7	KNR-W 4-02 0141-03 analogia	Demontaż baterii prysznicowej podtynkowej 3	szt.		
			szt.	3,000	
				RAZEM	3,000
299 d.4.5.7	KNR-W 4-02 0140-02 analogia	Demontaż wylewki podtynkowej prysznicowej 3	szt.		
			szt.	3,000	
				RAZEM	3,000

Lp.	Podstawa	Opis i wycienienia	j.m.	Poszcz.	Razem
300 d.4.5.7	KNR-W 4-02 0233-02 analogia	Demontaż wpustu podłogowego śr. 50 mm	szt.		
		3	szt.	3,000	
				RAZEM	3,000
301 d.4.5.7	KNR-W 4-02 0232-06	Demontaż podejścia odpływowego z rur z PVC o śr. 50 mm	szt.		
		5	szt.	5,000	
				RAZEM	5,000
302 d.4.5.7	KNR-W 4-02 0516-02	Wymiana grzejnika stalowego dwupłytkowego CV22 60/60	kpl.		
		1	kpl.	1,000	
				RAZEM	1,000
303 d.4.5.7	KNR 0-35 0215-04	Główce termostacyjne	szt.		
		1	szt.	1,000	
				RAZEM	1,000
304 d.4.5.7	KNR-W 4-02 0128-01 analogia	Wymiana zaworów ARCO	szt.		
		6	szt.	6,000	
				RAZEM	6,000
305 d.4.5.7	KNR-W 2-15 0211-01	Dotądki za wykonanie podejść odpływowych z PVC o śr. 50 mm o połączeniach wciskowych	podej.		
		5	podej.	5,000	
				RAZEM	5,000
306 d.4.5.7	KNR-W 4-01 0210-01 analogia	Wykucie bruzd w podłożu do montażu podejścia pod brodziki	m		
		3*0,5	m	1,500	
				RAZEM	1,500
307 d.4.5.7	KNR-W 4-01 0207-01 analogia	Zabetonowanie żwirobetonem bez deskowań i stemplowań bruzd o przekroju do 0.015 m2 w podłożach, stropach i ścianach	m		
		3*0,5	m	1,500	
				RAZEM	1,500
308 d.4.5.7	KNR-W 4-01 0341-01	Wykucie bruzd pionowych 1/4 x 1/2 ceg. w ścianach z cegieł na zaprawie cementowo-wapiennej	m		
		1,5*3	m	4,500	
				RAZEM	4,500
309 d.4.5.7	KNR-W 2-15 0233-03	Ustępy z płuczką ustępową typu "kompakt"	kpl.		
		2	kpl.	2,000	
				RAZEM	2,000
310 d.4.5.7	KNR-W 2-15 0230-02	Umywalki pojedyncze porcelanowe z syfonem gruszkowym	kpl.		
		2	kpl.	2,000	
				RAZEM	2,000
311 d.4.5.7	KNR-W 2-15 0230-05	Półpostument porcelanowy do umywalk	kpl.		
		2	kpl.	2,000	
				RAZEM	2,000
312 d.4.5.7	KNR-W 2-15 0137-02	Baterie umywalkowe stojące o śr. nominalnej 15 mm	szt.		
		2	szt.	2,000	
				RAZEM	2,000
313 d.4.5.7	KNR-W 2-15 0232-02	Brodziki natryskowe płytkie	kpl.		
		3	kpl.	3,000	
				RAZEM	3,000
314 d.4.5.7	KNR-W 2-15 0137-09 analogia	Baterie natryskowe podtynkowe czasowe z termostatem chrom	szt.		
		3	szt.	3,000	
				RAZEM	3,000
315 d.4.5.7	KNR-W 2-15 0135-02 analogia	głowica natryskowa chrom	szt.		
		3	szt.	3,000	
				RAZEM	3,000
316 d.4.5.7	KNR-W 2-15 0112-01	Rurociągi z tworzyw sztucznych (PP, PE, PB) o śr. zewnętrznej 20 mm o połączeniach zgrzewanych, na ścianach w budynkach niemieszkalnych	m		

Lp.	Podstawa	Opis i wyliczenia	j.m.	Poszcz.	Razem
		1,5*3	m	4,500	
				RAZEM	4,500
317 d.4.5.7	KNR-W 2-15 0116-01	Dodatki za podejścia dopływowe w rurociągach z tworzyw sztucznych do zaworów czepalnych, baterii, mieszaczy, hydrantów itp. o połączeniu sztywnym o śr. zewnętrznej 20 mm	6 szt.		
			6 szt.	6,000	
				RAZEM	6,000
318 d.4.5.7	KNR-W 4-02 0128-01	Wymiana zaworu czepalnego (wypływowego) o śr. 15 mm	1 szt.		
			1 szt.	1,000	
				RAZEM	1,000
319 d.4.5.7	KNR-W 2-15 0218-01	Wpusty ściekowe z tworzywa sztucznego, kratka ściekowa nierdzewna	3 szt.		
			3 szt.	3,000	
				RAZEM	3,000
320 d.4.5.7	KNR-W 4-01 0438-05 analogia	Rozebranie kabin sanitrych	(1,84+1,02)*2,0 m ²		
			m ²	5,720	
				RAZEM	5,720
321 d.4.5.7	KNNR 7 0703-03 analogia	Dostawa i montaż kabin HPL	poz.320 m ²		
			m ²	5,720	
				RAZEM	5,720
322 d.4.5.7	KSNR 5 0203-03 analogia	Dostawa i montaż zastony prysznicowej	3 szt.		
			3 szt.	3,000	
				RAZEM	3,000
4.5.8		Roboty elektryczne			
323 d.4.5.8	KNR-W 4-03 1133-01	Demontaż opraw żarowych blaszanych z kloszem cylindrycznym nakręcanych	4 kpl.		
			4 kpl.	4,000	
				RAZEM	4,000
324 d.4.5.8	KSNR 5 0502-02 analogia	Montaż opraw oświetleniowych - panele LED 60x60 hermetyczne	4 kpl.		
			4 kpl.	4,000	
				RAZEM	4,000
325 d.4.5.8	KNR-W 4-03 0306-04 analogia	Wymiana gniazd wtyczkowych dwubiegunowych do 16 A w obudowie uszczelnionej ze stykiem ochronnym na cegle	1 szt.		
			1 szt.	1,000	
				RAZEM	1,000
326 d.4.5.8	KSNR 9 0401-05 analogia	Wymiana uszczelnionego wyłącznika, przełącznika jednobiegunowego, przycisku	3 szt.		
			3 szt.	3,000	
				RAZEM	3,000
327 d.4.5.8	KNR-W 4-03 1120-01 analogia	Demontaż wentylatora łazienkowego	1 szt.		
			1 szt.	1,000	
				RAZEM	1,000
328 d.4.5.8	KNR-W 4-01 0324-02 analogia	Obsadzenie wentylatora łazienkowego fi 100 mm	1 szt.		
			1 szt.	1,000	
				RAZEM	1,000
329 d.4.5.8	KNR 4-03 0906-01	Podłączenie silników elektrycznych w obudowie normalnej przewodami pojedynczymi o przekroju żył do 6 mm ²	3 żył		
			3 żył	3,000	
				RAZEM	3,000
330 d.4.5.8	KNR-W 4-03 0402-01	Wymiana puszek uniwersalnych z tworzyw sztucznych o wymiarach do 75x75 mm - przekrój przewodów do 2.5 mm ² (3 odgałęzienia)	4 szt.		
			4 szt.	4,000	
				RAZEM	4,000
331 d.4.5.8	KNR-W 4-03 1202-01	Sprawdzenie i pomiar kompletnego 1-fazowego obwodu elektrycznego niskiego napięcia	2 pomiar.		
			2 pomiar.	2,000	
				RAZEM	2,000

Lp.	Podstawa	Opis i wyliczenia	j.m.	Poszcz.	Razem
5		Remont łącznika hali			
5.1		Łącznik hali - część I			
5.1.1		Wymiana posadzki			
332 d.5.1.1	KNR-W 4-01 0812-05	Rozebranie posadzki z płytek na zaprawie i kleju 29,24*1,65-2,74*0,19+6,54*(1,65+4,11)+3,7*3,26	m ² m ²	 97,458	 97,458
				RAZEM	97,458
333 d.5.1.1	NNRNKB 202 1134-01	(z.VII) Gruntowanie podłoży preparatami gruntującymi - powierzchnie poziome poz.332	m ² m ²	 97,458	 97,458
				RAZEM	97,458
334 d.5.1.1	NNRNKB 202 1134-02	(z.VII) Gruntowanie podłoży preparatami gruntującymi- powierzchnie pionowe (29,24*2+0,19*2-1,0*4-2,74-1,76+4,11+6,54-3,97+0,22*2+1,25+3,7-1,0+3,26-2,04+3,7-1,0+1,25+6,54-1,1)*0,1	m ² m ²	 7,204	 7,204
				RAZEM	7,204
335 d.5.1.1	KNR 0-12 1118-03	Posadzki z płytek o wymiarach 30 x 30 cm, układanych metodą zwykłą poz.333	m ² m ²	 97,458	 97,458
				RAZEM	97,458
336 d.5.1.1	KNR 0-12 1119-01	Cokoliki z płytek o wysokości cokolika równej 10 cm 29,24*2+0,19*2-1,0*4-2,74-1,76+4,11+6,54-3,97+0,22*2+1,25+3,7-1,0+3,26-2,04+3,7-1,0+1,25+6,54-1,1	m m	 72,040	 72,040
				RAZEM	72,040
337 d.5.1.1	KNR-W 4-01 0106-04	Usunięcie z parteru budynku gruzui poz.332*0,03	m ³ m ³	 2,924	 2,924
				RAZEM	2,924
338 d.5.1.1	KNR-W 4-01 0109-11	Wywiezienie gruzu spryzmowanego samochodami samowładowniczymi na odległość do 1 km wraz z utylizacją poz.337	m ³ m ³	 2,924	 2,924
				RAZEM	2,924
339 d.5.1.1	KNR-W 4-01 0109-12	Wywiezienie gruzu spryzmowanego samochodami samowładowniczymi na każdy następny 1 km Krotność = 30 poz.338	m ³ m ³	 2,924	 2,924
				RAZEM	2,924
5.1.2		Roboty malarskie			
340 d.5.1.2	KNR-W 4-01 1202-09	Zeskrobanie i zmycie starej farby w pomieszczeniach o powierzchni podłogi ponad 5 m2 - <i>sufit</i> 29,24*1,65-2,74*0,19+6,54*(1,65+4,11)+3,7*3,26 A (suma częściowa) - <i>ściany</i> (29,24*2+0,19*2)*(3,06-1,6)-2,74*(3,06-1,6) (6,54*2+4,11+1,25*2)*(3,03-1,6)-3,97*(2,64-1,6)+((2,64-1,6)*2+3,97)*0,22 (3,7*2+3,26)*(3,19-1,6) B (suma częściowa)	m ² m ² m ² m ² m ² m ²	 97,458 ----- 97,458 81,935 25,359 16,949 ----- 124,243	 RAZEM
				RAZEM	221,701
341 d.5.1.2	KNR-W 4-01 1208-02	Ługowanie farby olejnej z tynków ścian (29,24*2+0,19*2-1,0*4-1,76-2,74)*1,6-1,2*0,8*3+0,8*2*3*0,22 (6,54*2+4,11+1,25*2-1,1-1,0-3,97+0,22*2)*1,6 (3,7*2+3,26-1,0*2-2,04)*1,6	m ² m ² m ² m ²	 78,752 22,496 10,592	 RAZEM
				RAZEM	111,840
342 d.5.1.2	KNR-W 4-01 1204-08	Przygotowanie powierzchni pod malowanie farbami emulsyjnymi starych tynków z poszpachlowaniem nierówności poz.340	m ² m ²	 221,701	 221,701
				RAZEM	221,701
343 d.5.1.2	KNR-W 4-01 1204-01	Dwukrotne malowanie farbami emulsyjnymi starych tynków wewnętrznych sufitów poz.340A	m ² m ²	 97,458	 97,458
				RAZEM	97,458
344 d.5.1.2	KNR-W 4-01 1204-02	Dwukrotne malowanie farbami emulsyjnymi starych tynków wewnętrznych ścian poz.340B	m ² m ²	 124,243	 124,243
				RAZEM	124,243

Lp.	Podstawa	Opis i wyczerpanie	j.m.	Poszcz.	Razem
345 d.5.1.2	KNR-W 4-01 1206-05	Dwukrotne malowanie farbami olejnymi starych tynków wewnętrznych ścian z dwukrotnym szpachlowaniem poz.341	m ² m ²	111,840	111,840
5.2		Łącznik hali - część II		RAZEM	111,840
5.2.1		Wymiana posadzki			
346 d.5.2.1	KNR-W 4-01 0812-05	Rozebranie posadzek z płytek na zaprawie i kleju 11,04*1,65+3,41*7,68+21,11*2,56+(4,11+3,4)/2*9,13+1,48*1,05 1,7*(0,17+0,2)*2	m ² m ² m ²	134,284 1,258	135,542
347 d.5.2.1	NNRNKB 202 1134-01	(z.VII) Gruntowanie podłoża preparatami gruntującymi - powierzchnie poziome poz.346	m ² m ²	135,542	135,542
348 d.5.2.1	NNRNKB 202 1134-02	(z.VII) Gruntowanie podłoża preparatami gruntującymi- powierzchnie pionowe (14,45+7,68+21,11+7,65+1,05+1,14+3,31-3,22+0,2*2+9,16+1,55-1,05+0,2*2+21,11+3,41+6,03-2,62+11,04)*0,1	m ² m ²	10,260	10,260
349 d.5.2.1	KNR 0-12 1118-03	Posadzki z płytek o wymiarach 30 x 30 cm, układanych metodą zwykłą poz.347	m ² m ²	135,542	135,542
350 d.5.2.1	KNR 0-12 1119-01	Cokoliki z płytek o wysokości cokolika równej 10 cm 14,45+7,68+21,11+7,65+1,05+1,14+3,31-3,22+0,2*2+9,16+1,55-1,05+0,2*2+21,11+3,41+6,03-2,62+11,04	m m	102,600	102,600
351 d.5.2.1	KNR 0-12 1120-03 analogia	Półki pod luksferami (0,07+0,2)*1,7*2	m ² m ²	0,918	0,918
352 d.5.2.1	KNR AT-23 0102-01 analogia	Wykonanie dylatacji w posadzce (otwory kanałów ciepłowniczych) 6	m m	6,000	6,000
353 d.5.2.1	KNR-W 4-01 0106-04	Usunięcie z parteru budynku gruzu poz.332*0,03	m ³ m ³	2,924	2,924
354 d.5.2.1	KNR-W 4-01 0109-11	Wywiezienie gruzu spryzmowanego samochodami samowładowczymi na odległość do 1 km wraz z utylizacją poz.353	m ³ m ³	2,924	2,924
355 d.5.2.1	KNR-W 4-01 0109-12	Wywiezienie gruzu spryzmowanego samochodami samowładowczymi na każdy następny 1 km Krotność = 30 poz.354	m ³ m ³	2,924	2,924
				RAZEM	2,924