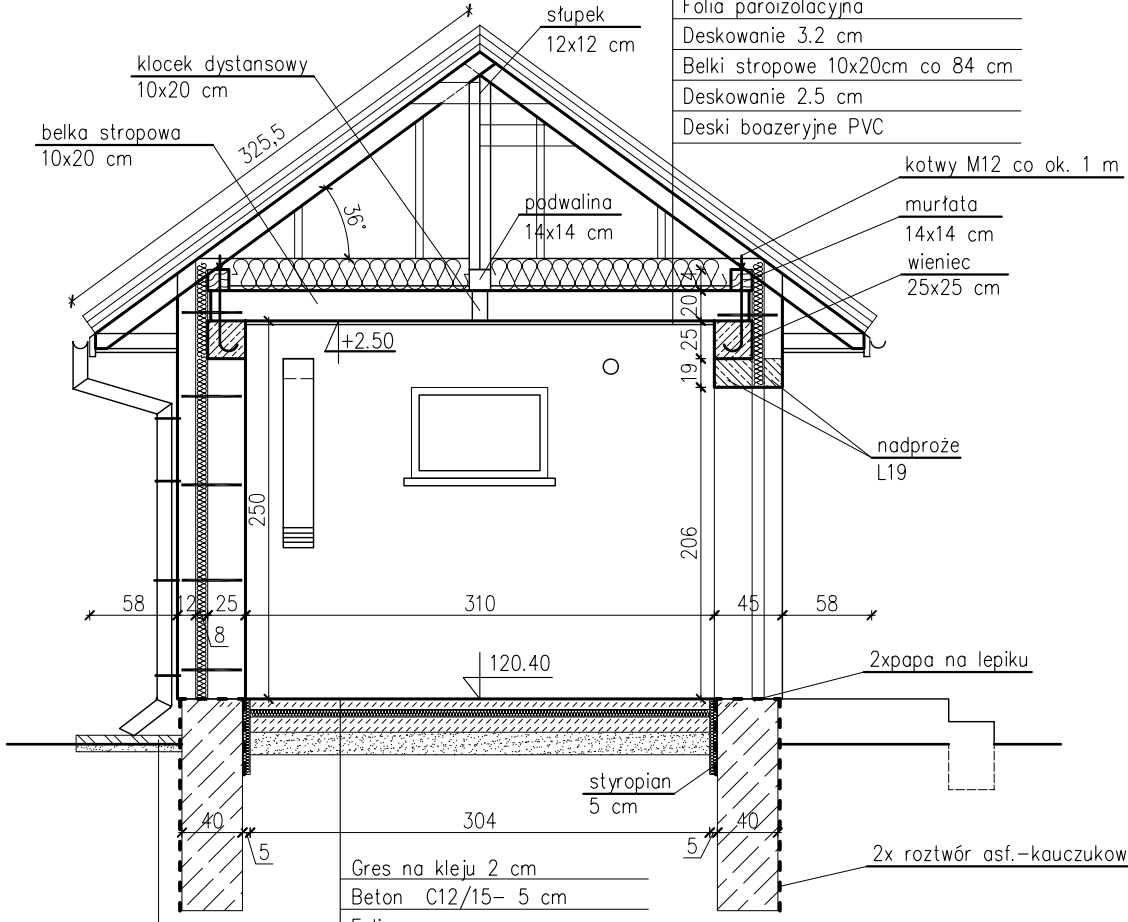
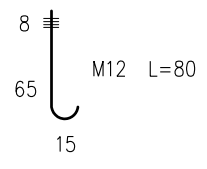
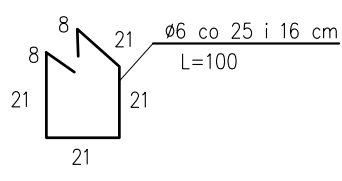
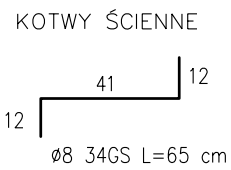
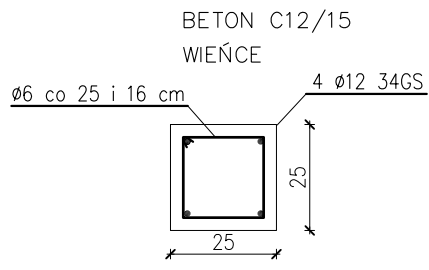


475,5  
189  
30,5  
226,5  
30  
110



opaska - polbruk 6 cm  
na podsypce piaskowej 4cm

Gres na kleju 2 cm  
 Beton C12/15- 5 cm  
 Folia  
 Styropian 5 cm  
 Folia  
 Beton C12/15- 10 cm  
 Podsypka piaskowa min. 15 cm



**ZAKŁAD PROJEKTOWANIA WODOCIĄGÓW  
I KANALIZACJI W OLSZTYNIE**

Obiekt: Pompownia wody Słupia		Adres: m. Słupia gm. Zawidz
Rysunek: Przekrój I-I		
Nr rys: <b>7</b>	Projektował: mgr inż. Renata Glińska-Panfiłow upr.bud.nr 77/85/OL	Skala: 1:50
Data: 03.2014		Branża: bud.