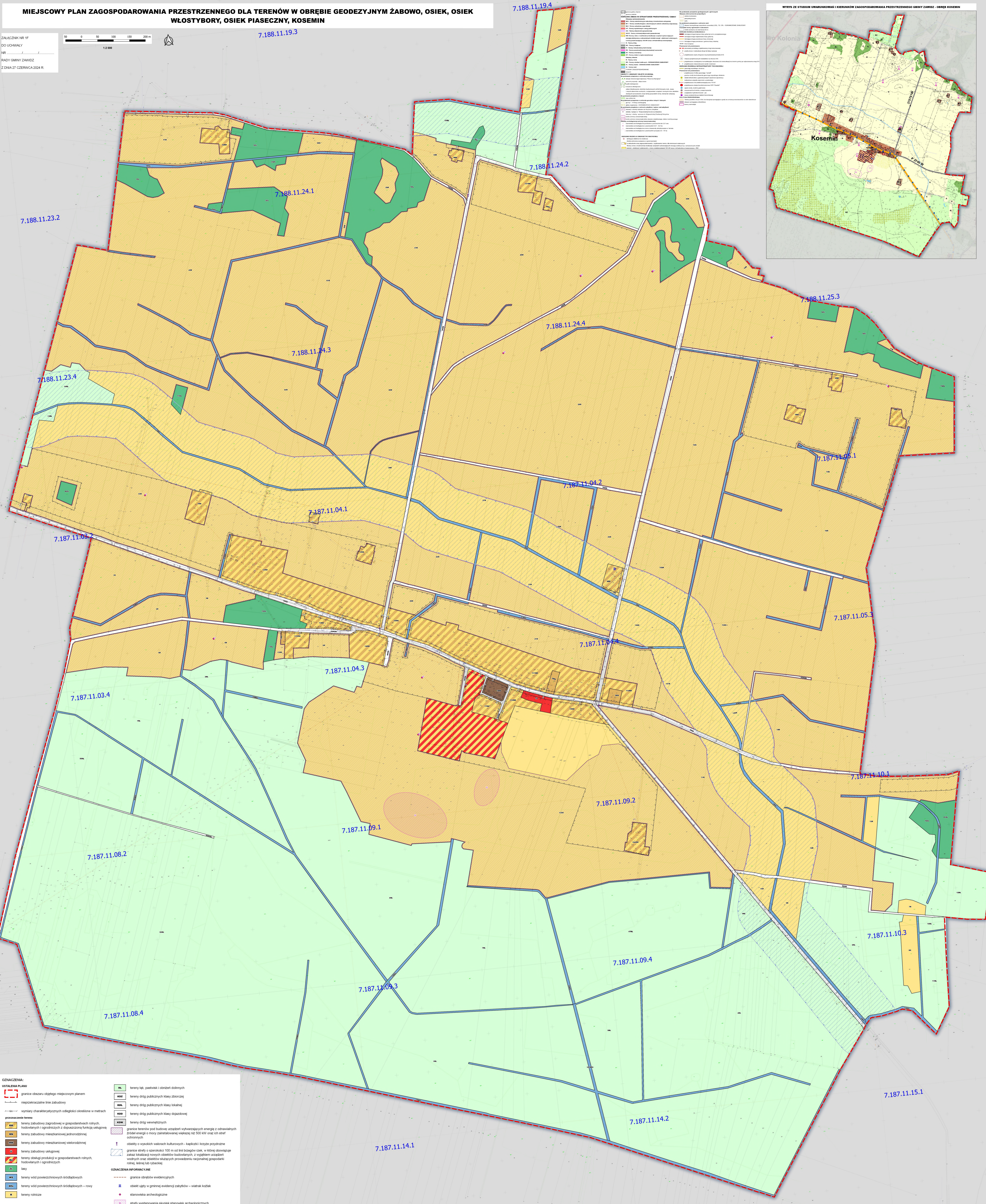
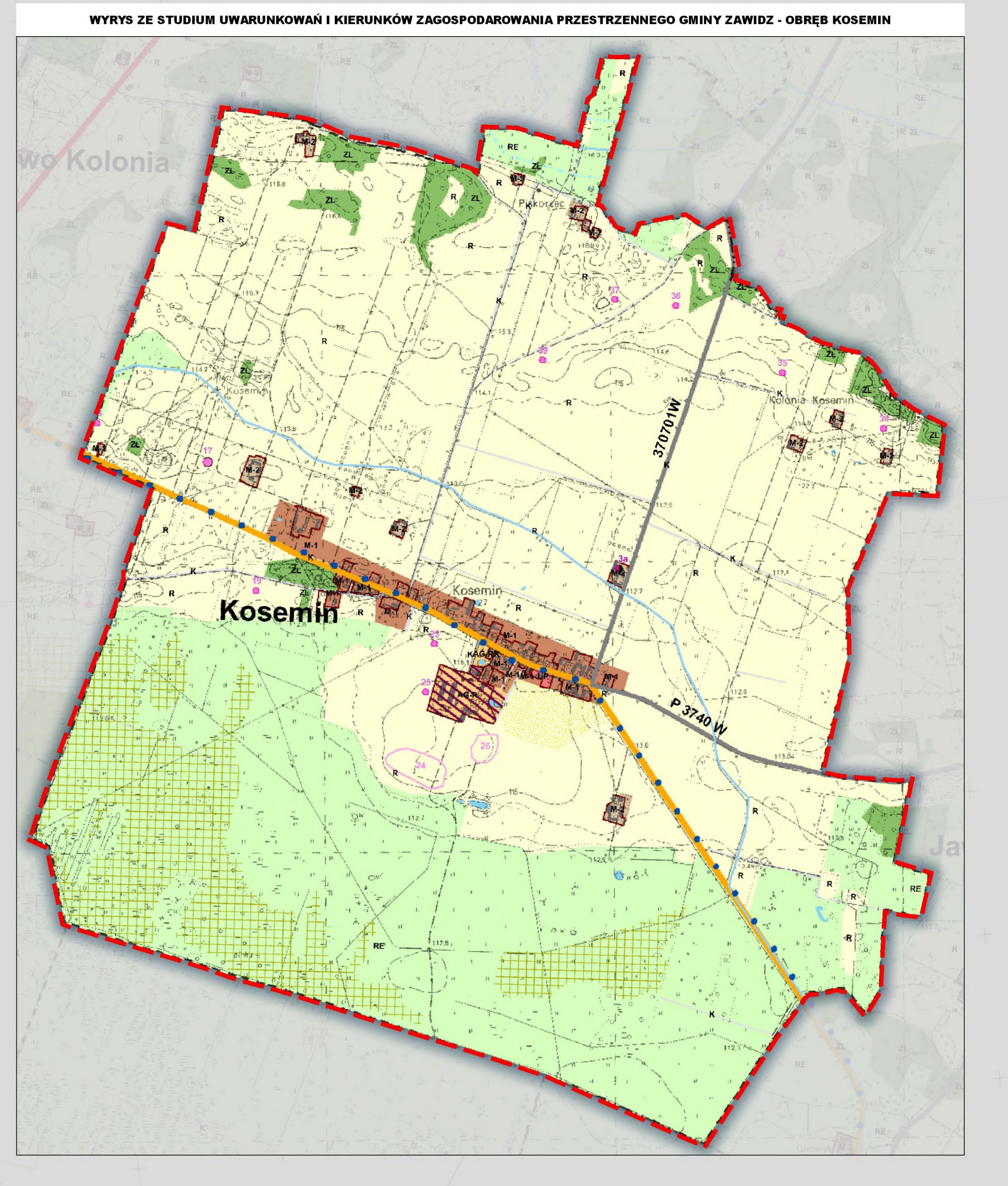
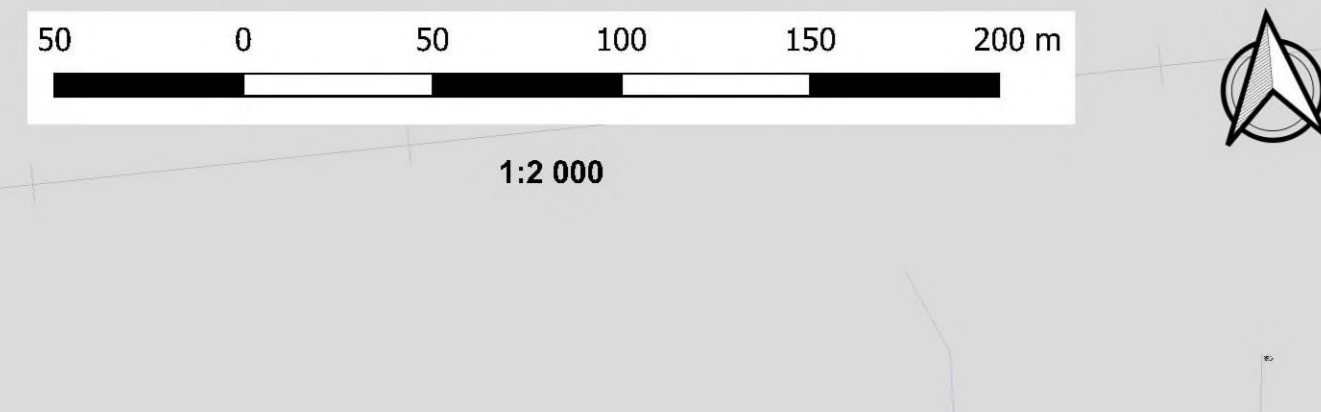


MIEJSCOWY PLAN ZAGOSPODAROWANIA PRZESTRZENNEGO DLA TERENÓW W OBRĘBIE GEODEZYJNYM ŻABOWO, OSIEK, OSIEK WŁOSTYBORY, OSIEK PIASECZNY, KOSEMIN

ZALĄCZNIK NR 1F
DO UCHWAŁY
NR
RADY GMINY ZAWIDZ
Z DNIA 27 CZERWCA 2024 R.



LEGENDA	
	tereny zielone
	tereny zabudowy zagrodowej i gospodarstwach rolnych
	tereny zabudowy mieszkaniowej
	tereny wodne
	tereny rolnicze
	tereny o znaczeniu historycznym i kulturowym
	tereny o znaczeniu historycznym i kulturowym
	tereny o znaczeniu historycznym i kulturowym
	tereny o znaczeniu historycznym i kulturowym
	tereny o znaczeniu historycznym i kulturowym
	tereny o znaczeniu historycznym i kulturowym
	tereny o znaczeniu historycznym i kulturowym
	tereny o znaczeniu historycznym i kulturowym
	tereny o znaczeniu historycznym i kulturowym
	tereny o znaczeniu historycznym i kulturowym
	tereny o znaczeniu historycznym i kulturowym
	tereny o znaczeniu historycznym i kulturowym
	tereny o znaczeniu historycznym i kulturowym
	tereny o znaczeniu historycznym i kulturowym
	tereny o znaczeniu historycznym i kulturowym
	tereny o znaczeniu historycznym i kulturowym
	tereny o znaczeniu historycznym i kulturowym
	tereny o znaczeniu historycznym i kulturowym
	tereny o znaczeniu historycznym i kulturowym
	tereny o znaczeniu historycznym i kulturowym
	tereny o znaczeniu historycznym i kulturowym
	tereny o znaczeniu historycznym i kulturowym
	tereny o znaczeniu historycznym i kulturowym
	tereny o znaczeniu historycznym i kulturowym
	tereny o znaczeniu historycznym i kulturowym
	tereny o znaczeniu historycznym i kulturowym
	tereny o znaczeniu historycznym i kulturowym
	tereny o znaczeniu historycznym i kulturowym
	tereny o znaczeniu historycznym i kulturowym
	tereny o znaczeniu historycznym i kulturowym
	tereny o znaczeniu historycznym i kulturowym
	tereny o znaczeniu historycznym i kulturowym
	tereny o znaczeniu historycznym i kulturowym
	tereny o znaczeniu historycznym i kulturowym
	tereny o znaczeniu historycznym i kulturowym
	tereny o znaczeniu historycznym i kulturowym
	tereny o znaczeniu historycznym i kulturowym
	tereny o znaczeniu historycznym i kulturowym

UZASADNIENIE	
	granicę obszaru objętego miejscowym planem
	niezależnie od linii zabudowy
	wymiary charakterystycznych odległości określone w metrach
	tereny zabudowy zagrodowej w gospodarstwach rolnych
	tereny zabudowy mieszkaniowej jednorodzinnej
	tereny zabudowy mieszkaniowej wielorodzinnej
	tereny zabudowy usługowej
	tereny obsługi produkcji w gospodarstwach rolnych, hodowlanych i ogrodnictwa
	tereny rolnicze
	tereny wód powierzchniowych śródlądowych
	tereny wód powierzchniowych śródlądowych - rzwy
	tereny rolnicze
	tereny łąk, pastwisk i obszarów dolnych
	tereny dróg publicznych klasy zbiorczej
	tereny dróg publicznych klasy lokalnej
	tereny dróg publicznych klasy drożdżowej
	tereny dróg wewnętrznych
	granicę terenów pod budowę urządzeń wytwarzających energię z odnawialnych źródeł energii o mocy zainstalowanej większej niż 500 kW oraz ich stref ochronnych
	obszary o wysokich walorach kulturowych i kładziach kładzie przyrodne
	granicę strefy o szerokości 100 m od linii brzoźów rzek, w której obowiązuje zakaz lokalizacji nowych obiektów budowlanych, z wyjątkiem urządzeń wodnych oraz obiektów elektrycznych przewidzianych przepisami ustawy o rybnictwie i łowiectwie
	granicę obrębów ewidencyjnych
	obiekty ufnej w gminnej ewidencji zabudów - wiatrak koźlak
	stanowiska archeologiczne
	strefy występowania skupisk stanowisk archeologicznych