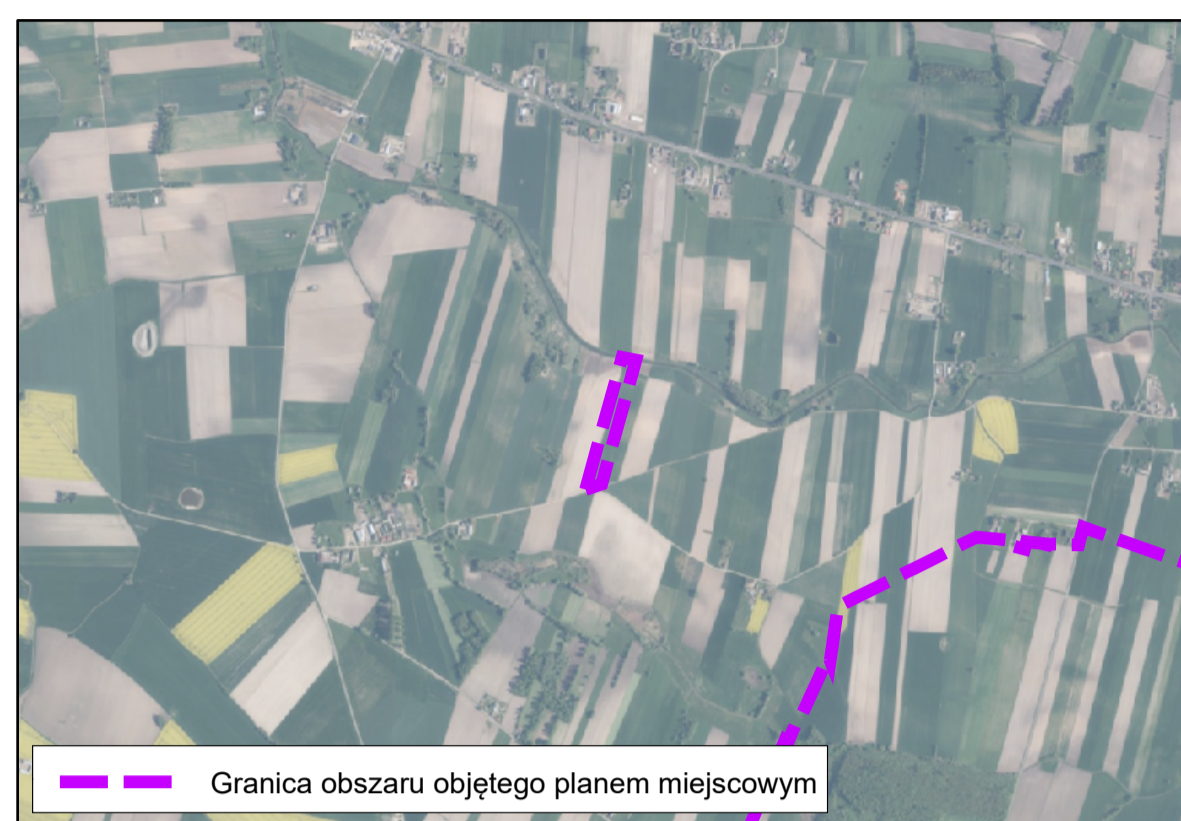
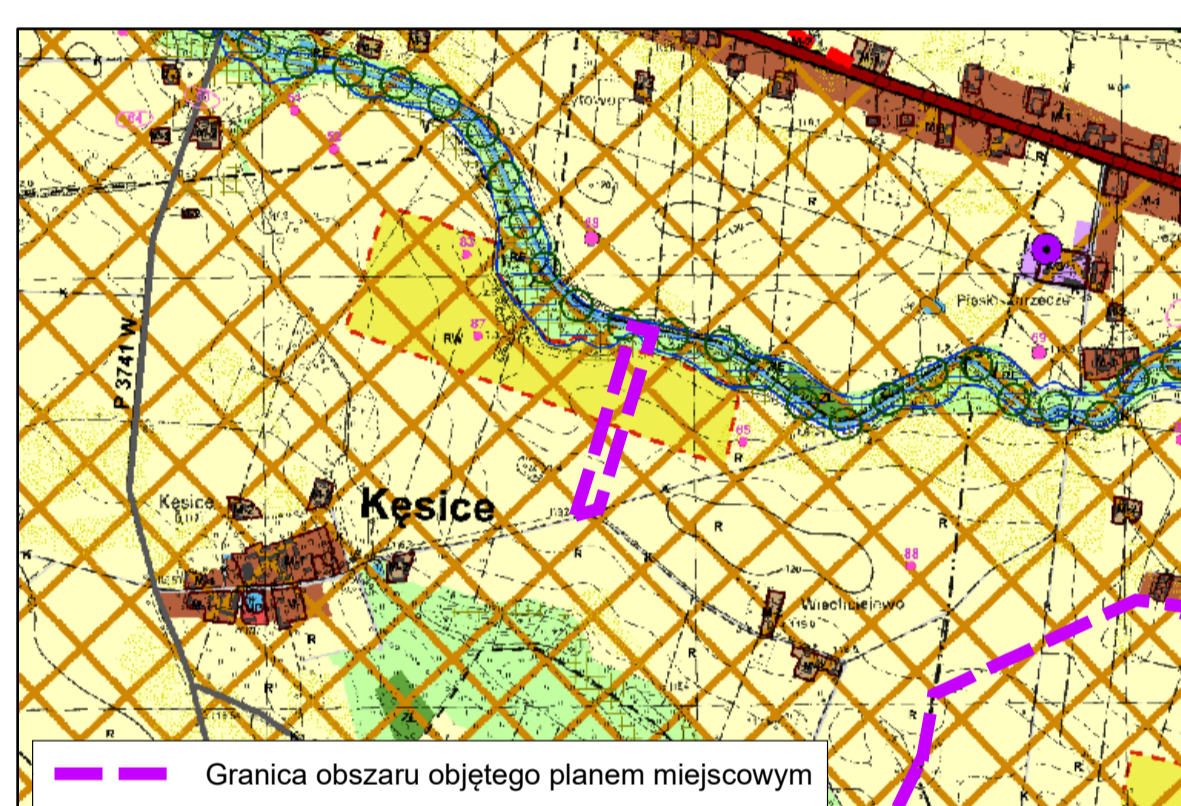


LOKALIZACJA OBSZARU OBJĘTEGO PLANEM MIEJSCOWYM
NA PODKLADZIE ORTOFOTOMAPY



WYRYS ZE STUDIUM UWARUNKOWAŃ
I KIERUNKÓW ZAGOSPODAROWANIA PRZESTRZENNEGO GMINY ZAWIDZ



- M-1 - Tereny wielofunkcyjne o dominującym udziale zabudowy zagrodowej
- M-2 - Tereny zabudowy zagrodowej
- AG - Tereny aktywności gospodarczej
- AG-R - Tereny rolniczej aktywności gospodarczej
- RW - Tereny rolne z możliwością lokalizacji urządzeń wytwarzających energię elektryczną z odnawialnych źródeł energii - elektrowni wiatrowych, o mocy przekraczającej 100 kW wraz z infrastrukturą towarzyszącą
- R - Tereny rolne
- RE - Tereny obniżek dolnych - OGRANICZENIE ZABUDOWY
- ZL - Tereny lasów - OGRANICZENIE ZABUDOWY
- W - Tereny wód
- istniejące elektrownie wiatrowe
- Strefa ochronna związana z ograniczeniami
- w zabudowie oraz zagospodarowaniu i użytkowaniu terenu dla elektrowni wiatrowych
- Tereny rolne z możliwością lokalizacji urządzeń wytwarzających energię elektryczną z odnawialnych źródeł energii - elektrowni wiatrowych, o mocy przekraczającej 100 kW wraz z infrastrukturą towarzyszącą - RW
- stanowiska archeologiczne punktowe o powierzchni do 0,01 ara
- stanowiska archeologiczne o powierzchni 0,01 - 0,5 ha
- stanowiska archeologiczne o powierzchni powyżej 0,5 - 15 ha
- strefa ochrony konserwatorskiej
- użytki ekologiczne
- korytarze ekologiczne
- grunty I - III klasy bonitacyjnej
- torfy
- obszar szczególnego zagrożenia powodzią 0,5%, 1% i 5% - OGRANICZENIE ZABUDOWY
- istniejąca droga krajowa klasy głównej ruchu przyspieszonego
- istniejąca droga powiatowa i gminna klasy lokalnej
- gazociąg wysokiego ciśnienia
- projektowana II nība gazociągu "Jamał"
- projektowana linia elektroenergetyczna 110 kV

Obszar objęty planem miejscowym zlokalizowany jest w całości w granicach Głównego Zbiornika Wód Podziemnych nr 215 Subniecka Warszawska

Układ współrzędnych : ETRS 1989 Poland CS2000 Zone 7

Źródło pochodzenia użytego materiału państwowego zasobu geodezyjnego i kartograficznego:
Starostwo Powiatowe w Sierpcu
ul. Świętokrzyska 2A, 09-200 Sierpc

SKALA 1:2 000
0 20 40 80 120 160 200 m

1 centymetr na rysunku = 20 metrów w terenie

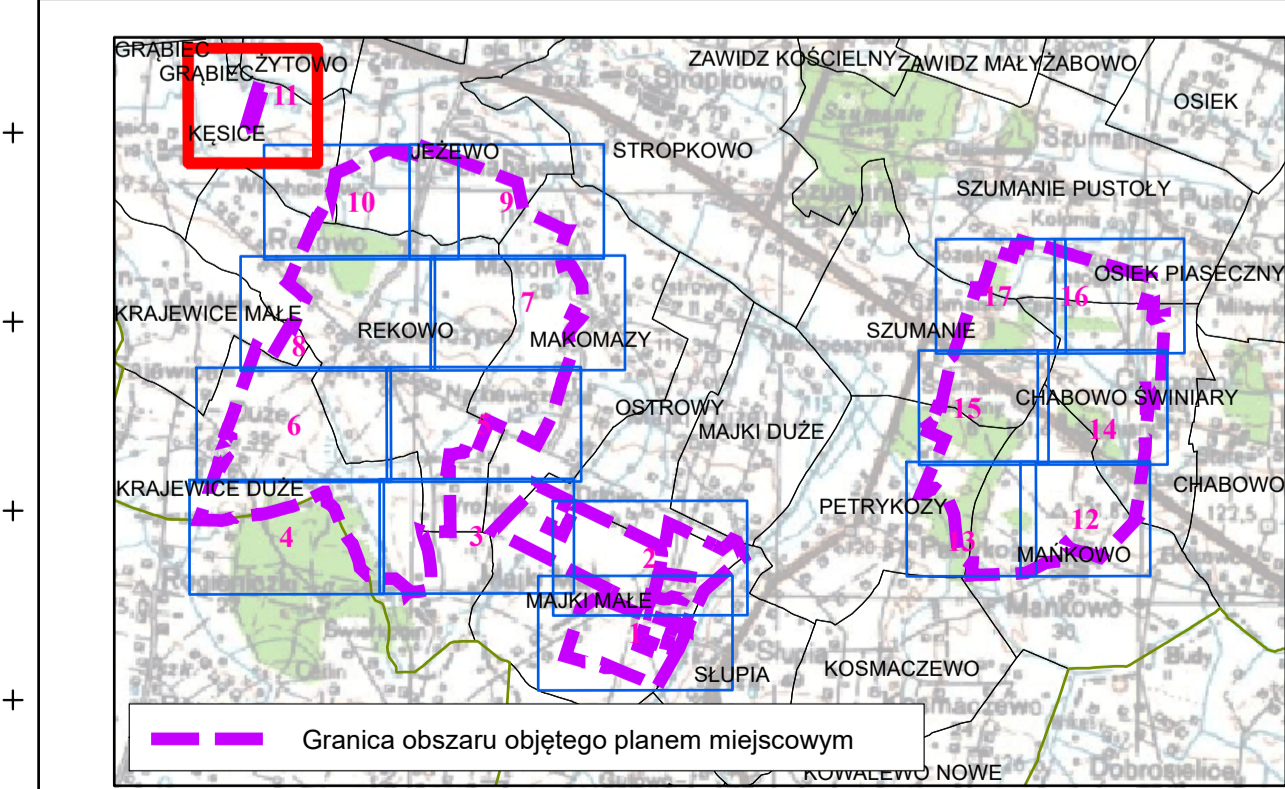


- ELEMENTY BĘDĄCE USTALENIAMI PLANU MIEJSCOWEGO**
- Granica obszaru objętego planem miejscowym
 - Linie rozgraniczające tereny o różnym przeznaczeniu lub różnych zasadach zagospodarowania
 - Nieprzekraczalna linia zabudowy
 - Wymiar podany w metrach
 - Obszar pasa technologicznego istniejących napowietrznych linii elektroenergetycznych
 - Strefa ochrony sanitarnej w odległości powyżej 50 m do 150 m od cmentarza

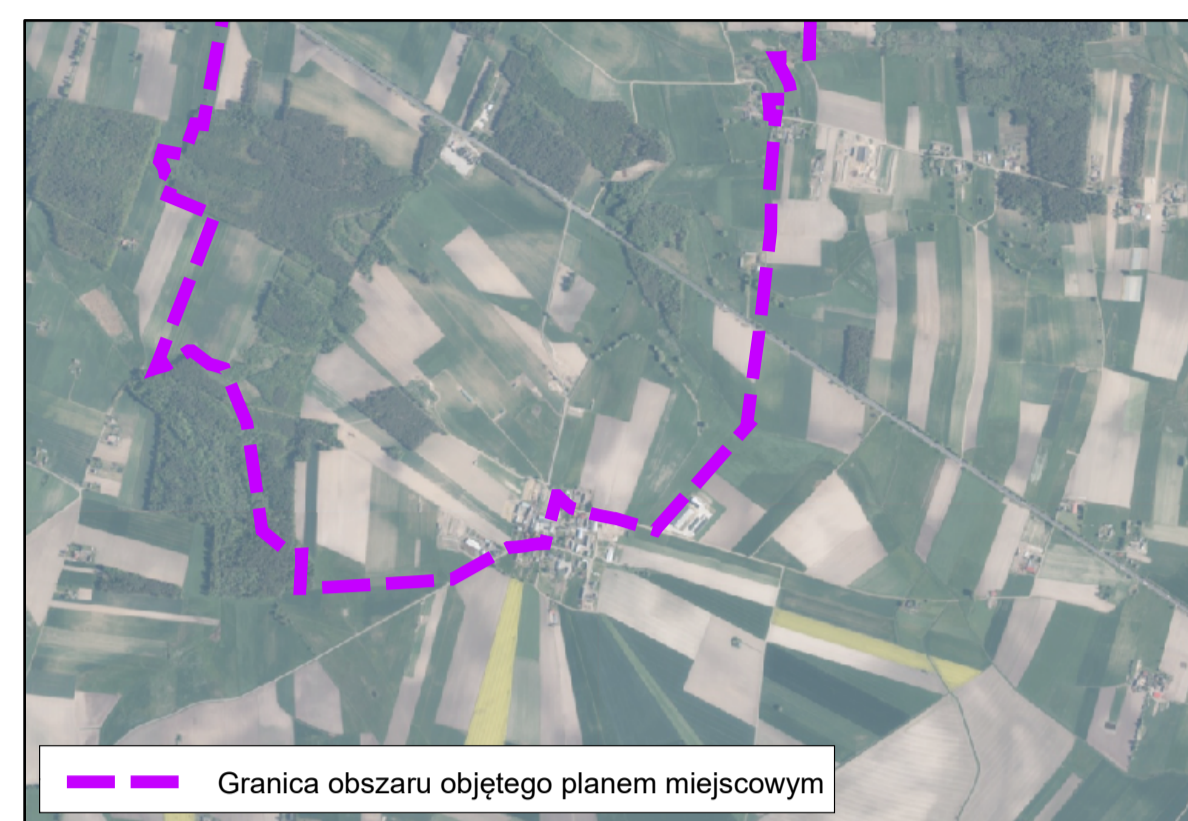
- Określenie przeznaczenia terenów:**
- U - teren usług
 - U-PP-PS - teren usług lub produkcji przemysłowej lub składów i magazynów
 - U-KR-IE - teren usług lub komunikacji drogowej wewnętrznej lub elektroenergetyki
 - U-IE-INS - teren usług lub elektroenergetyki lub stacji paliw płynnych
 - U-INS - teren usług lub stacji paliw płynnych
 - PEW-KR - teren elektrowni wiatrowej lub komunikacji drogowej wewnętrznej
 - PEW-WS - teren elektrowni wiatrowej lub wód powierzchniowych śródlądowych
 - PEF - teren elektrowni słonecznej
 - PEF-IE - teren elektrowni słonecznej lub elektroenergetyki
 - KDR - teren drogi głównej ruchu przyspieszonego
 - KDL - teren drogi lokalnej
 - KDL-WS - teren drogi lokalnej lub wód powierzchniowych śródlądowych
 - KDD - teren drogi dojazdowej
 - KR - teren komunikacji drogowej wewnętrznej
 - IE - teren elektroenergetyki
 - RN - teren rolnictwa z zakazem zabudowy
 - RZ - teren zabudowy związanej z rolnictwem
 - RZM - teren zabudowy zagrodowej
 - RZP - teren produkcji w gospodarstwach rolnych, hodowlanych, ogrodniczych
 - WS - teren wód powierzchniowych śródlądowych
 - L - teren lasu
 - ZN - teren zieleni naturalnej

- ELEMENTY BĘDĄCE USTALENIAMI OBOWIĄZUJĄCYMI NA PODSTAWIE PRZEPISÓW ODREBNYCH**
- Obszar użytku ekologicznego
 - Obszary szczególnego zagrożenia powodzią, na których prawdopodobieństwo wystąpienia powodzi jest wysokie i wynosi raz na 10 lat
 - Obszary szczególnego zagrożenia powodzią, na których prawdopodobieństwo wystąpienia powodzi jest średnie i wynosi raz na 100 lat
 - Obszar stanowiska archeologicznego wraz z numerem ewidencyjnym
 - Granica strefy ochrony konserwatorskiej wpisanej do Rejestru zabytków (nr rej. 239 z dnia 29 stycznia 1979 r.)
 - Granica strefy ochrony konserwatorskiej wpisanej do Rejestru zabytków (nr rej. 562 z dnia 28 sierpnia 1987 r.)

- ELEMENTY INFORMACYJNE NIEBĘDĄCE USTALENIAMI PLANU MIEJSCOWEGO**
- Najkrótszy odcinek między linią rozgraniczającą teren, którego sposób zagospodarowania określony w planie miejscowym dopuszcza realizację budynku mieszkalnego albo budynku o funkcji mieszanej, a linią rozgraniczającą teren, którego sposób zagospodarowania określony w planie miejscowym dopuszcza budowę elektrowni wiatrowej
 - Gazociąg wysokiego ciśnienia
 - Granice administracyjne gmin
 - Granice obrębów ewidencyjnych

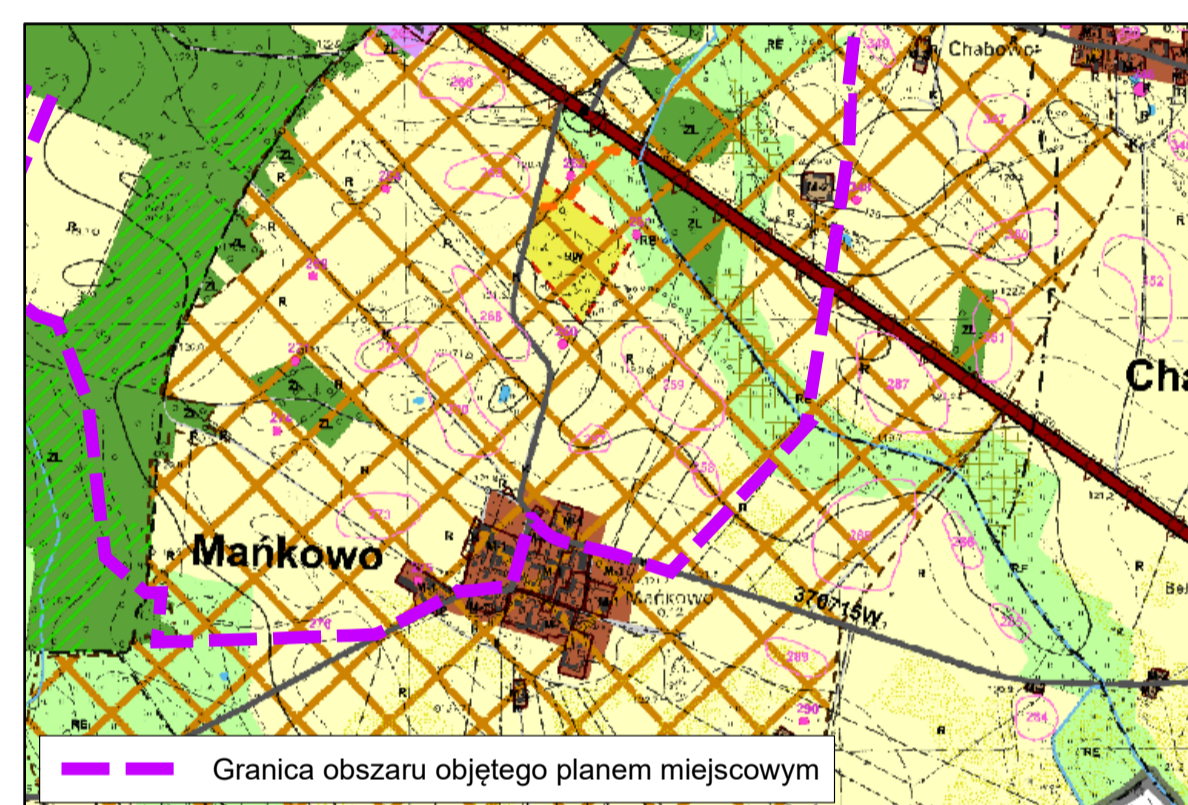


LOKALIZACJA OBSZARU OBJĘTEGO PLANEM MIĘSCOWYM
NA PODKLADZIE ORTOFOTOMAPY



Granica obszaru objętego planem miejscowym

WYRYS ZE STUDIUM UWARUNKOWAŃ
I KIERUNKÓW ZAGOSPODAROWANIA PRZESTRZENNEGO GMINY ZAWIDZ



Granica obszaru objętego planem miejscowym

- M-1 - Tereny wielofunkcyjne o dominującym udziale zabudowy zagrodowej
- M-2 - Tereny zabudowy zagrodowej
- AG - Tereny aktywności gospodarczej
- AG-R - Tereny rolniczej aktywności gospodarczej
- RW - Tereny rolne z możliwością lokalizacji urządzeń wytwarzających energię elektryczną z odnawialnych źródeł energii - elektrowni wiatrowych, o mocy przekraczającej 100 kW wraz z infrastrukturą towarzyszącą
- R - Tereny rolne
- RE - Tereny obniżek dolnych - OGRANICZENIE ZABUDOWY
- ZL - Tereny lasów - OGRANICZENIE ZABUDOWY
- W - Tereny wód
- istniejące elektrownie wiatrowe
- Strefa ochronna związana z ograniczeniami
- zabudowie oraz zagospodarowaniu i użytkowaniu terenu dla elektrowni wiatrowych
- Tereny rolne z możliwością lokalizacji urządzeń wytwarzających energię elektryczną z odnawialnych źródeł energii - elektrowni wiatrowych, o mocy przekraczającej 100 kW wraz z infrastrukturą towarzyszącą - RW
- stanowiska archeologiczne punktowe o powierzchni do 0,01 ara
- stanowiska archeologiczne o powierzchni 0,01 - 0,5 ha
- stanowiska archeologiczne o powierzchni powyżej 0,5 - 15 ha
- strefa ochrony konserwatorskiej
- użytki ekologiczne
- korytarze ekologiczne
- grunty I - III klasy bonitacyjnej
- torfy
- obszar szczególnego zagrożenia powodzią 0,5%, 1% i 5% - OGRANICZENIE ZABUDOWY
- istniejąca droga krajowa klasy głównej ruchu przyspieszonego
- istniejąca droga powiatowa i gminna klasy lokalnej
- gazociąg wysokiego ciśnienia
- projektowana II niska gazociąg "Jamał"
- projektowana linia elektroenergetyczna 110 kV

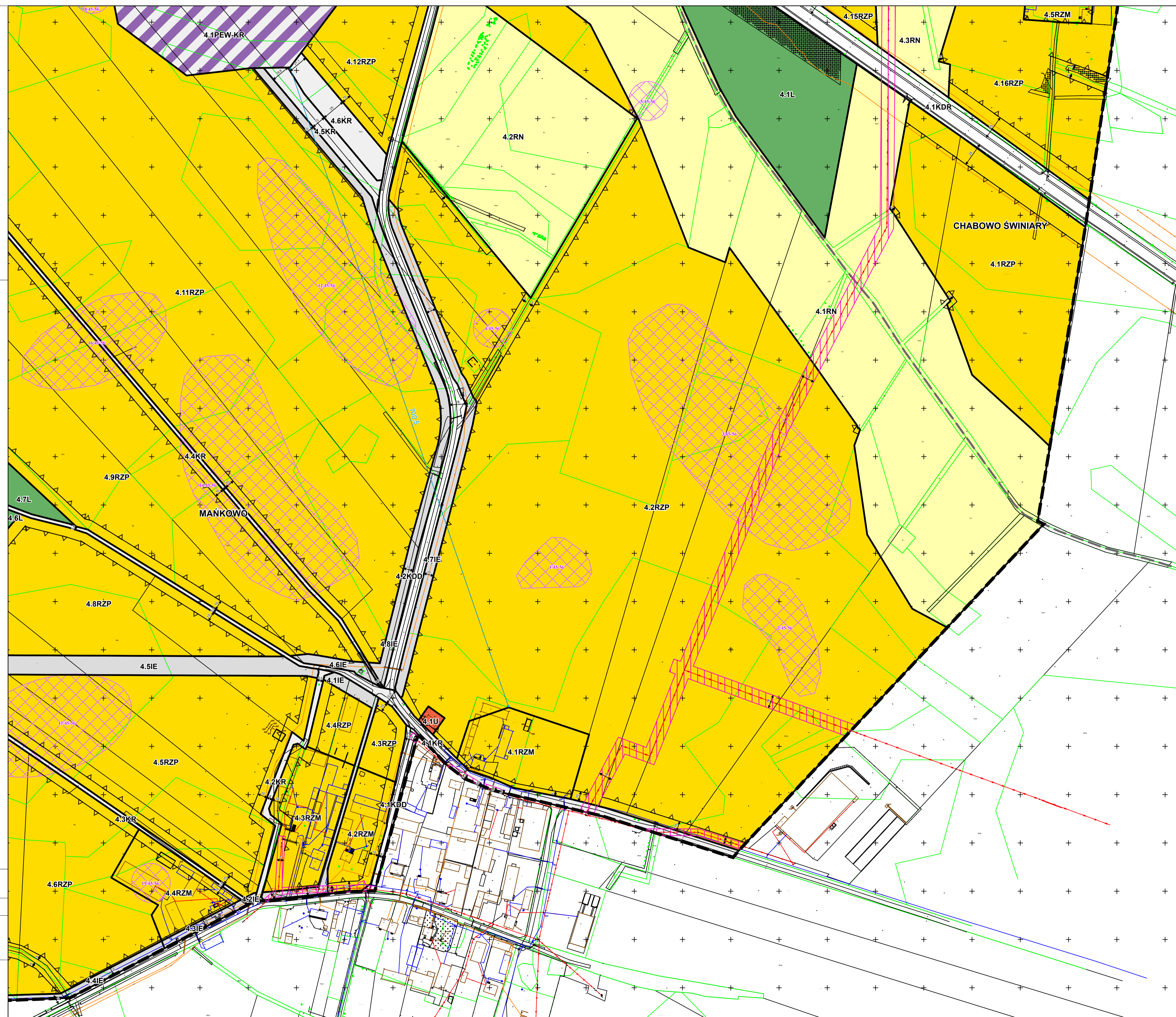
Obszar objęty planem miejscowym zlokalizowany jest w całości w granicach Głównego Zbiornika Wód Podziemnych nr 215 Subiecka Warszawska

Układ współrzędnych : ETRS 1989 Poland CS2000 Zone 7

Źródło pochodzenia użytego materiału państwowego zasobu geodezyjnego i kartograficznego:
Starostwo Powiatowe w Sierpcu
ul. Świętokrzyska 2A, 09-200 Sierpc

SKALA 1:2 000
0 20 40 80 120 160 200 m

1 centymetr na rysunku = 20 metrów w terenie



ELEMENTY BĘDĄCE USTALENIAMI PLANU MIĘSCOWEGO

- Granica obszaru objętego planem miejscowym
- Linie rozgraniczające tereny o różnym przeznaczeniu lub różnych zasadach zagospodarowania
- Nieprzekraczalna linia zabudowy
- Wymiar podany w metrach
- Obszar pasa technicznego istniejących napowietrznych linii elektroenergetycznych
- Strefa ochrony sanitarnej w odległości powyżej 50 m do 150 m od cmentarza

Określenie przeznaczenia terenów:

- U - teren usług
- U-PP-PS - teren usług lub produkcji przemysłowej lub składów i magazynów
- U-KR-IE - teren usług lub komunikacji drogowej wewnętrznej lub elektroenergetyki
- U-IE-INS - teren usług lub elektroenergetyki lub stacji paliw płynnych
- U-INS - teren usług lub stacji paliw płynnych
- PEW-KR - teren elektrowni wiatrowej lub komunikacji drogowej wewnętrznej
- PEW-WS - teren elektrowni wiatrowej lub wód powierzchniowych śródlądowych
- PEF - teren elektrowni słonecznej
- PEF-IE - teren elektrowni słonecznej lub elektroenergetyki
- KDR - teren drogi głównej ruchu przyspieszonego
- KDL - teren drogi lokalnej
- KDL-WS - teren drogi lokalnej lub wód powierzchniowych śródlądowych
- KDD - teren drogi dojazdowej
- KR - teren komunikacji drogowej wewnętrznej
- IE - teren elektroenergetyki
- RN - teren rolnictwa z zakazem zabudowy
- RZ - teren zabudowy związanej z rolnictwem
- RZM - teren zabudowy zagrodowej
- RZP - teren produkcji w gospodarstwach rolnych, hodowlanych, ogrodniczych
- WS - teren wód powierzchniowych śródlądowych
- L - teren lasu
- ZN - teren zieleni naturalnej

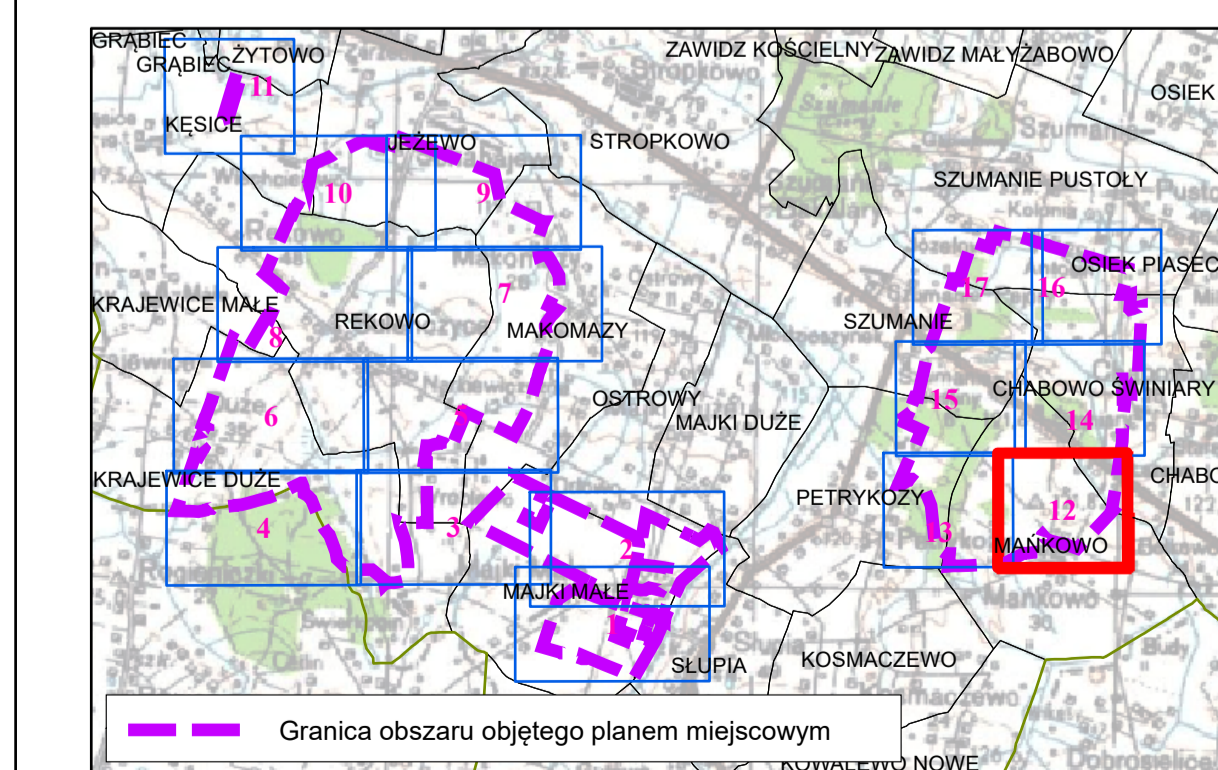
ELEMENTY BĘDĄCE USTALENIAMI OBOWIĄZUJĄCYMI NA PODSTAWIE PRZEPISÓW ODREBNYCH

- Obszar użytku ekologicznego
- Obszary szczególnego zagrożenia powodzią, na których prawdopodobieństwo wystąpienia powodzi jest wysokie i wynosi raz na 10 lat
- Obszary szczególnego zagrożenia powodzią, na których prawdopodobieństwo wystąpienia powodzi jest średnie i wynosi raz na 100 lat
- Obszar stanowiska archeologicznego wraz z numerem ewidencyjnym
- Granica strefy ochrony konserwatorskiej wpisanej do Rejestru zabytków (nr rej. 239 z dnia 29 stycznia 1979 r.)
- Granica strefy ochrony konserwatorskiej wpisanej do Rejestru zabytków (nr rej. 562 z dnia 28 sierpnia 1987 r.)

ELEMENTY INFORMACYJNE NIEBĘDĄCE USTALENIAMI PLANU MIĘSCOWEGO

- Najkrótszy odcinek między linią rozgraniczającą teren, którego sposób zagospodarowania określony w planie miejscowym dopuszcza realizację budynku mieszkalnego albo budynku o funkcji mieszanej, a linią rozgraniczającą teren, którego sposób zagospodarowania określony w planie miejscowym dopuszcza budowę elektrowni wiatrowej

- Gazociąg wysokiego ciśnienia
- Granice administracyjne gmin
- Granice obrębów ewidencyjnych



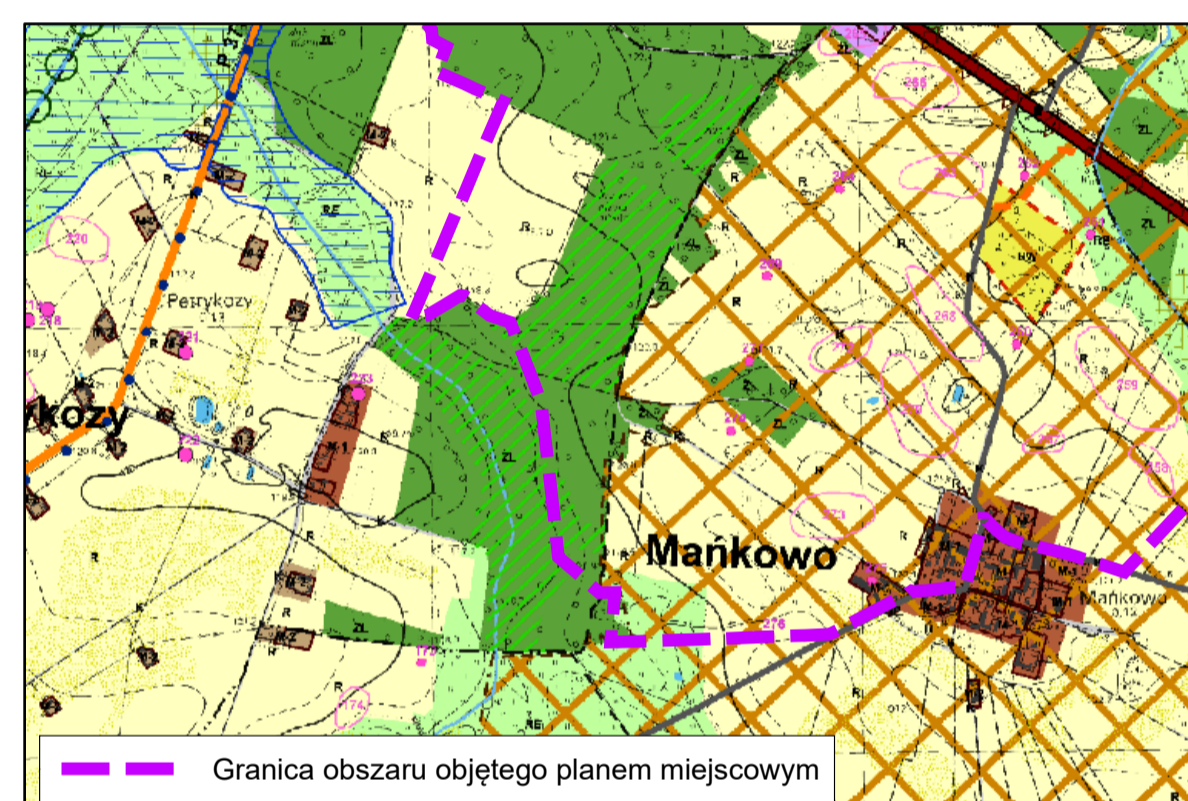
Granica obszaru objętego planem miejscowym

LOKALIZACJA OBSZARU OBJĘTEGO PLANEM MIĘSCOWYM
NA PODKLADZIE ORTOFOTOMAPY



Granica obszaru objętego planem miejscowym

WYRYS ZE STUDIUM UWARUNKOWAŃ
I KIERUNKÓW ZAGOSPODAROWANIA PRZESTRZENNEGO GMINY ZAWIDZ



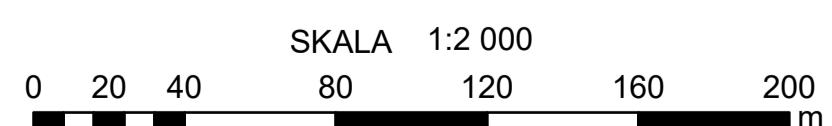
Granica obszaru objętego planem miejscowym

- M-1 - Tereny wielofunkcyjne o dominującym udziale zabudowy zagrodowej
- M-2 - Tereny zabudowy zagrodowej
- AG - Tereny aktywności gospodarczej
- AG-R - Tereny rolniczej aktywności gospodarczej
- RW - Tereny rolne z możliwością lokalizacji urządzeń wytwarzających energię elektryczną z odnawialnych źródeł energii - elektrowni wiatrowych, o mocy przekraczającej 100 kW wraz z infrastrukturą towarzyszącą
- R - Tereny rolne
- RE - Tereny obniżek dolnych - OGRANICZENIE ZABUDOWY
- ZL - Tereny lasów - OGRANICZENIE ZABUDOWY
- W - Tereny wód
- istniejące elektrownie wiatrowe
- Strefa ochronna związana z ograniczeniami
- W zabudowie oraz zagospodarowaniu i użytkowaniu terenu dla elektrowni wiatrowych
- Tereny rolne z możliwością lokalizacji urządzeń wytwarzających energię elektryczną z odnawialnych źródeł energii - elektrowni wiatrowych, o mocy przekraczającej 100 kW wraz z infrastrukturą towarzyszącą - RW
- stanowiska archeologiczne punktowe o powierzchni do 0,01 ha
- stanowiska archeologiczne o powierzchni 0,01 - 0,5 ha
- stanowiska archeologiczne o powierzchni powyżej 0,5 - 15 ha
- strefa ochrony konserwatorskiej
- użytki ekologiczne
- korytarze ekologiczne
- grunty I - III klasy bonitacyjnej
- torfy
- obszar szczególnego zagrożenia powodzią 0,5%, 1% i 5% - OGRANICZENIE ZABUDOWY
- istniejąca droga krajowa klasy głównej ruchu przyspieszonego
- istniejąca droga powiatowa i gminna klasy lokalnej
- gazociąg wysokiego ciśnienia
- projektowana II niska gazociągu "Jamał"
- projektowana linia elektroenergetyczna 110 kV

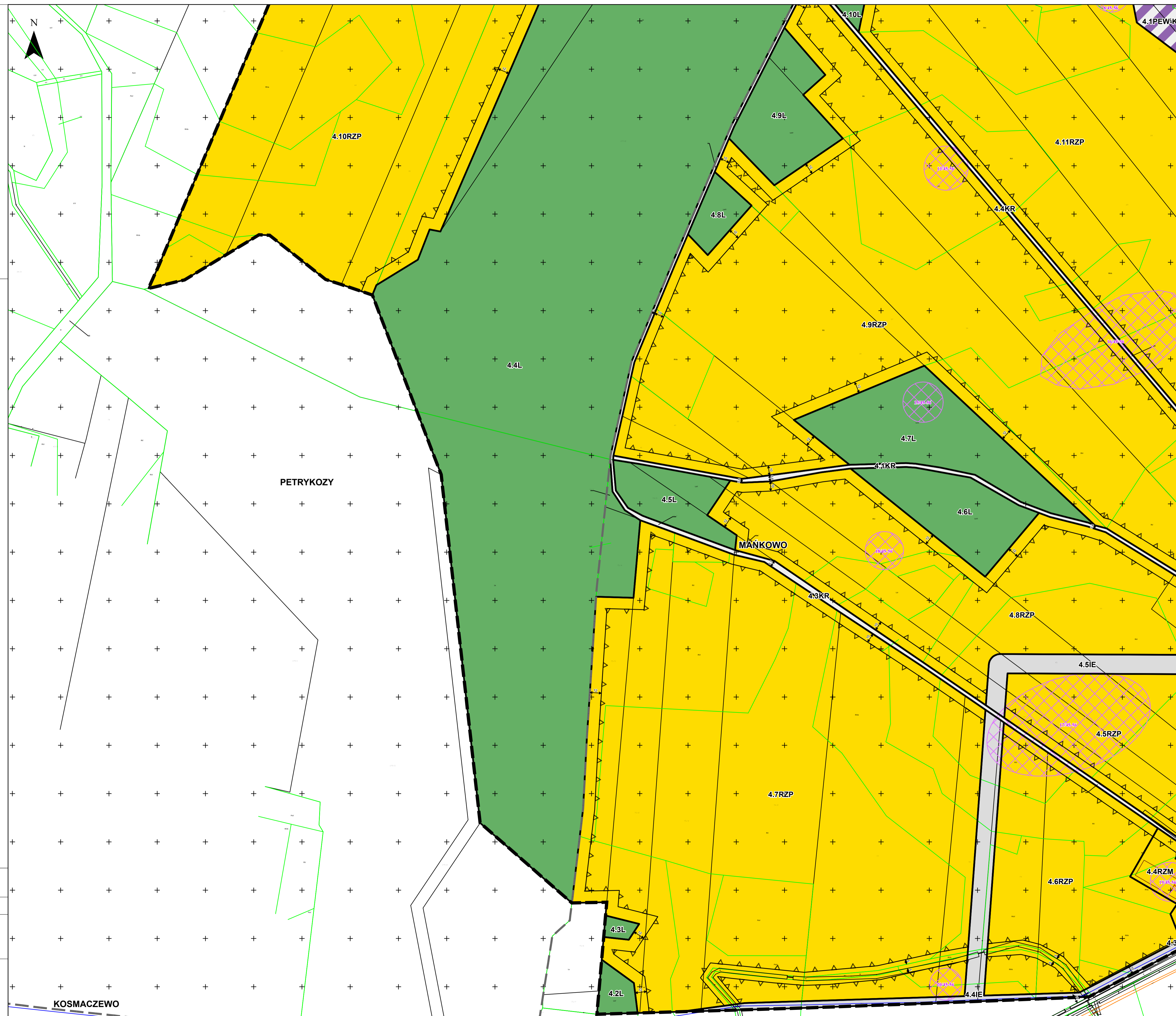
Obszar objęty planem miejscowym zlokalizowany jest w całości w granicach Głównego Zbiornika Wód Podziemnych nr 215 Subniecka Warszawska

Układ współrzędnych : ETRS 1989 Poland CS2000 Zone 7

Źródło pochodzenia użytego materiału państwowego zasobu geodezyjnego i kartograficznego:
Starostwo Powiatowe w Sierpcu
ul. Świętokrzyska 2A, 09-200 Sierpc



1 centymetr na rysunku = 20 metrów w terenie



ELEMENTY BĘDĄCE USTALENIAMI PLANU MIĘSCOWEGO

- Granica obszaru objętego planem miejscowym
- Linie rozgraniczające tereny o różnym przeznaczeniu lub różnych zasadach zagospodarowania
- Nieprzekraczalna linia zabudowy
- Wymiar podany w metrach
- Obszar pasa technicznego istniejących napowietrznych linii elektroenergetycznych
- Strefa ochrony sanitarnej w odległości powyżej 50 m do 150 m od cmentarza

Określenie przeznaczenia terenów:

- U - teren usług
- U-PP-PS - teren usług lub produkcji przemysłowej lub składów i magazynów
- U-KR-IE - teren usług lub komunikacji drogowej wewnętrznej lub elektroenergetyki
- U-IE-INS - teren usług lub elektroenergetyki lub stacji paliw płynnych
- U-INS - teren usług lub stacji paliw płynnych
- PEW-KR - teren elektrowni wiatrowej lub komunikacji drogowej wewnętrznej
- PEW-WS - teren elektrowni wiatrowej lub wód powierzchniowych śródlądowych
- PEF - teren elektrowni słonecznej
- PEF-IE - teren elektrowni słonecznej lub elektroenergetyki
- KDR - teren drogi głównej ruchu przyspieszonego
- KDL - teren drogi lokalnej
- KDL-WS - teren drogi lokalnej lub wód powierzchniowych śródlądowych
- KDD - teren drogi dojazdowej
- KR - teren komunikacji drogowej wewnętrznej
- IE - teren elektroenergetyki
- RN - teren rolnictwa z zakazem zabudowy
- RZ - teren zabudowy związanej z rolnictwem
- RZM - teren zabudowy zagrodowej
- RZP - teren produkcji w gospodarstwach rolnych, hodowlanych, ogrodniczych
- WS - teren wód powierzchniowych śródlądowych
- L - teren lasu
- ZN - teren zieleni naturalnej

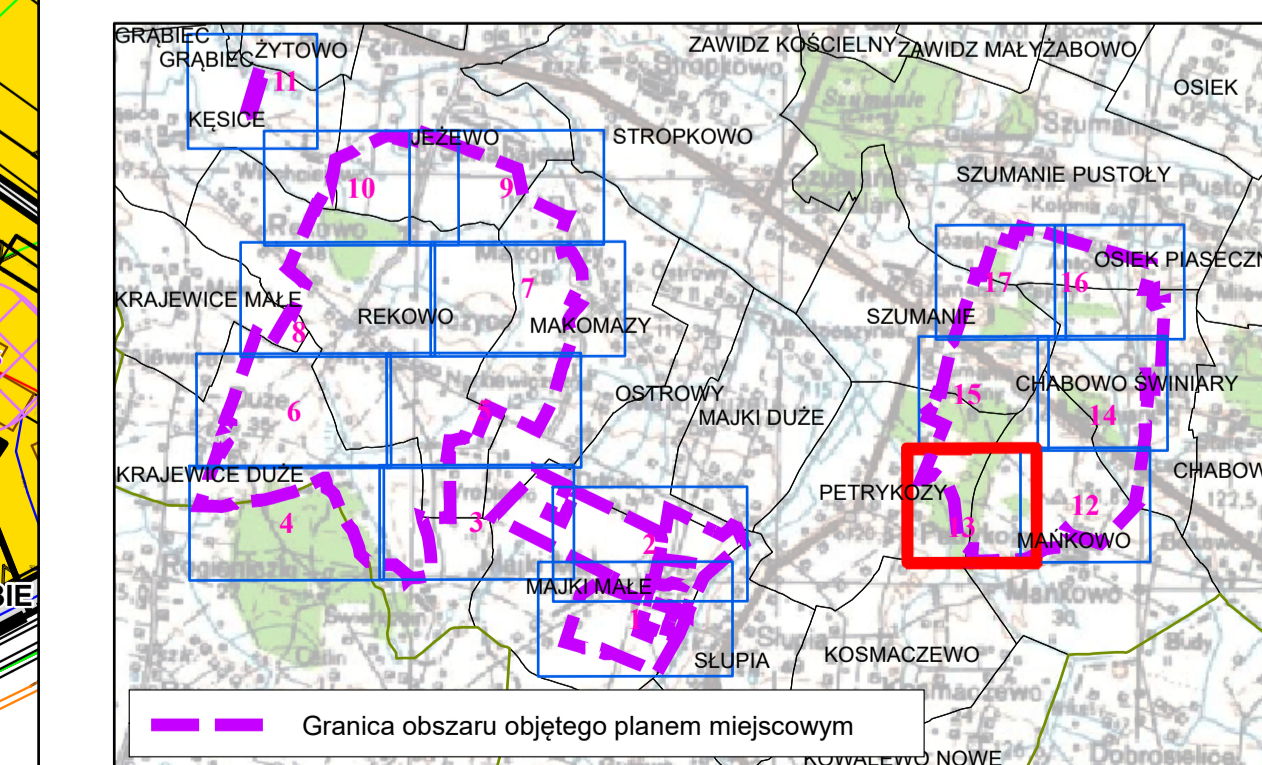
ELEMENTY BĘDĄCE USTALENIAMI OBOWIĄZUJĄCYMI NA PODSTAWIE PRZEPISÓW ODRĘBNYCH

- Obszar użytku ekologicznego
- Obszary szczególnego zagrożenia powodzią, na których prawdopodobieństwo wystąpienia powodzi jest wysokie i wynosi raz na 10 lat
- Obszary szczególnego zagrożenia powodzią, na których prawdopodobieństwo wystąpienia powodzi jest średnie i wynosi raz na 100 lat
- Obszar stanowiska archeologicznego wraz z numerem ewidencyjnym
- Granica strefy ochrony konserwatorskiej wpisanej do Rejestru zabytków (nr rej. 239 z dnia 29 stycznia 1979 r.)
- Granica strefy ochrony konserwatorskiej wpisanej do Rejestru zabytków (nr rej. 562 z dnia 28 sierpnia 1987 r.)

ELEMENTY INFORMACYJNE NIEBĘDĄCE USTALENIAMI PLANU MIĘSCOWEGO

- Najkrótszy odcinek między linią rozgraniczającą teren, którego sposób zagospodarowania określony w planie miejscowym dopuszcza realizację budynku mieszkalnego albo budynku o funkcji mieszanej, a linią rozgraniczającą teren, którego sposób zagospodarowania określony w planie miejscowym dopuszcza budowę elektrowni wiatrowej

- Gazociąg wysokiego ciśnienia
- Granice administracyjne gmin
- Granice obrębów ewidencyjnych

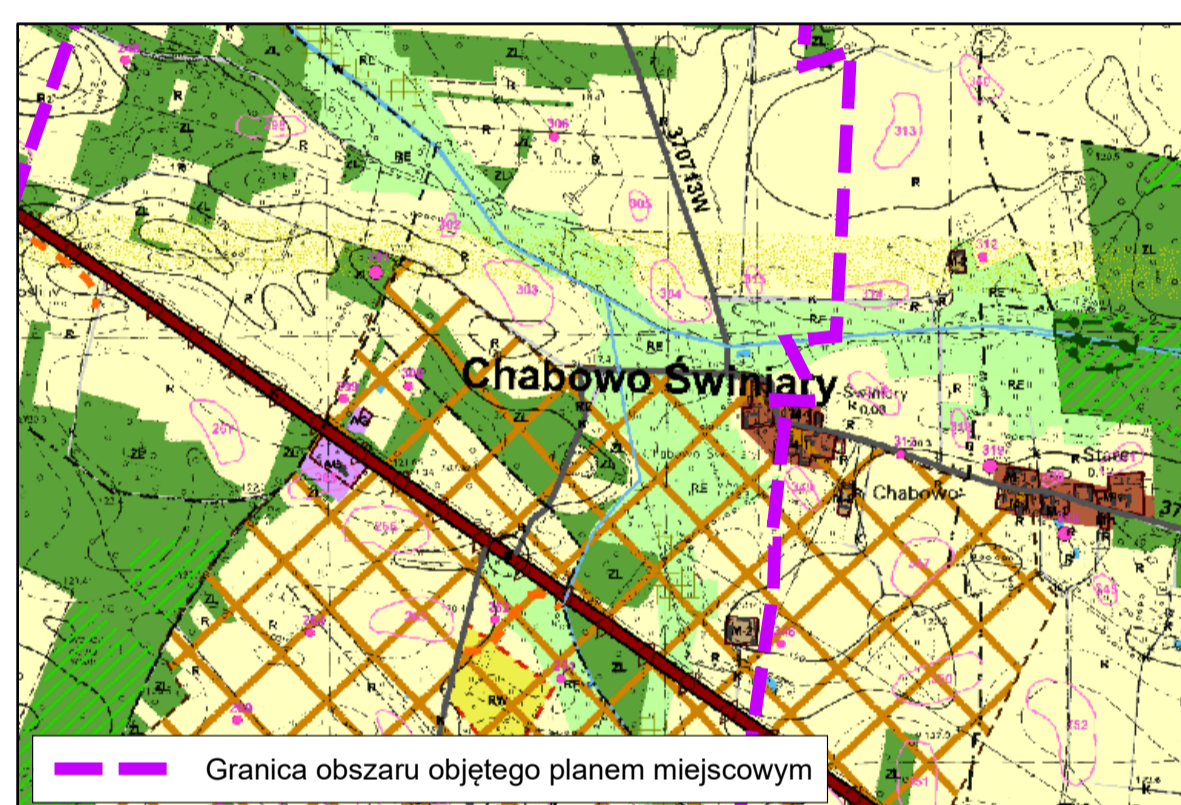


Granica obszaru objętego planem miejscowym

LOKALIZACJA OBSZARU OBJĘTEGO PLANEM MIJESKOWYM
NA PODKLADZIE ORTOFOTOMAPY



WYRYS ZE STUDIUM UWARUNKOWAŃ
I KIERUNKÓW ZAGOSPODAROWANIA PRZESTRZENNEGO GMINY ZAWIDZ



- M-1 - Tereny wielofunkcyjne o dominującym udziale zabudowy zagrodowej
- M-2 - Tereny zabudowy zagrodowej
- AG - Tereny aktywności gospodarczej
- AG-R - Tereny rolniczej aktywności gospodarczej
- RW - Tereny rolne z możliwością lokalizacji urządzeń wytwarzających energię elektryczną z odnawialnych źródeł energii - elektrowni wiatrowych, o mocy przekraczającej 100 kW wraz z infrastrukturą towarzyszącą
- R - Tereny rolne
- RE - Tereny obniżeń dolnych - OGRANICZENIE ZABUDOWY
- ZL - Tereny lasów - OGRANICZENIE ZABUDOWY
- W - Tereny wód
- istniejąca elektrownia wiatrowa
- Strefa ochronna związana z ograniczeniami
- zabudowie oraz zagospodarowaniu i użytkowaniu terenu dla elektrowni wiatrowych
- Tereny rolne z możliwością lokalizacji urządzeń wytwarzających energię elektryczną z odnawialnych źródeł energii - elektrowni wiatrowych, o mocy przekraczającej 100 kW wraz z infrastrukturą towarzyszącą - RW
- stanowiska archeologiczne o powierzchni do 0,01 ha
- stanowiska archeologiczne o powierzchni 0,01 - 0,5 ha
- stanowiska archeologiczne o powierzchni powyżej 0,5 - 15 ha
- strefa ochrony konserwatorskiej
- użytki ekologiczne
- korytarze ekologiczne
- grunty I - III klasy bonitacyjnej
- torfy
- obszar szczególnego zagrożenia powodzią 0,5%, 1% i 5% - OGRANICZENIE ZABUDOWY
- istniejąca droga krajowa klasy głównej ruchu przyspieszonego
- istniejąca droga powiatowa i gminna klasy lokalnej
- gazociąg wysokiego ciśnienia
- projektowana II niska gazociąg "Jamał"
- projektowana linia elektroenergetyczna 110 kV

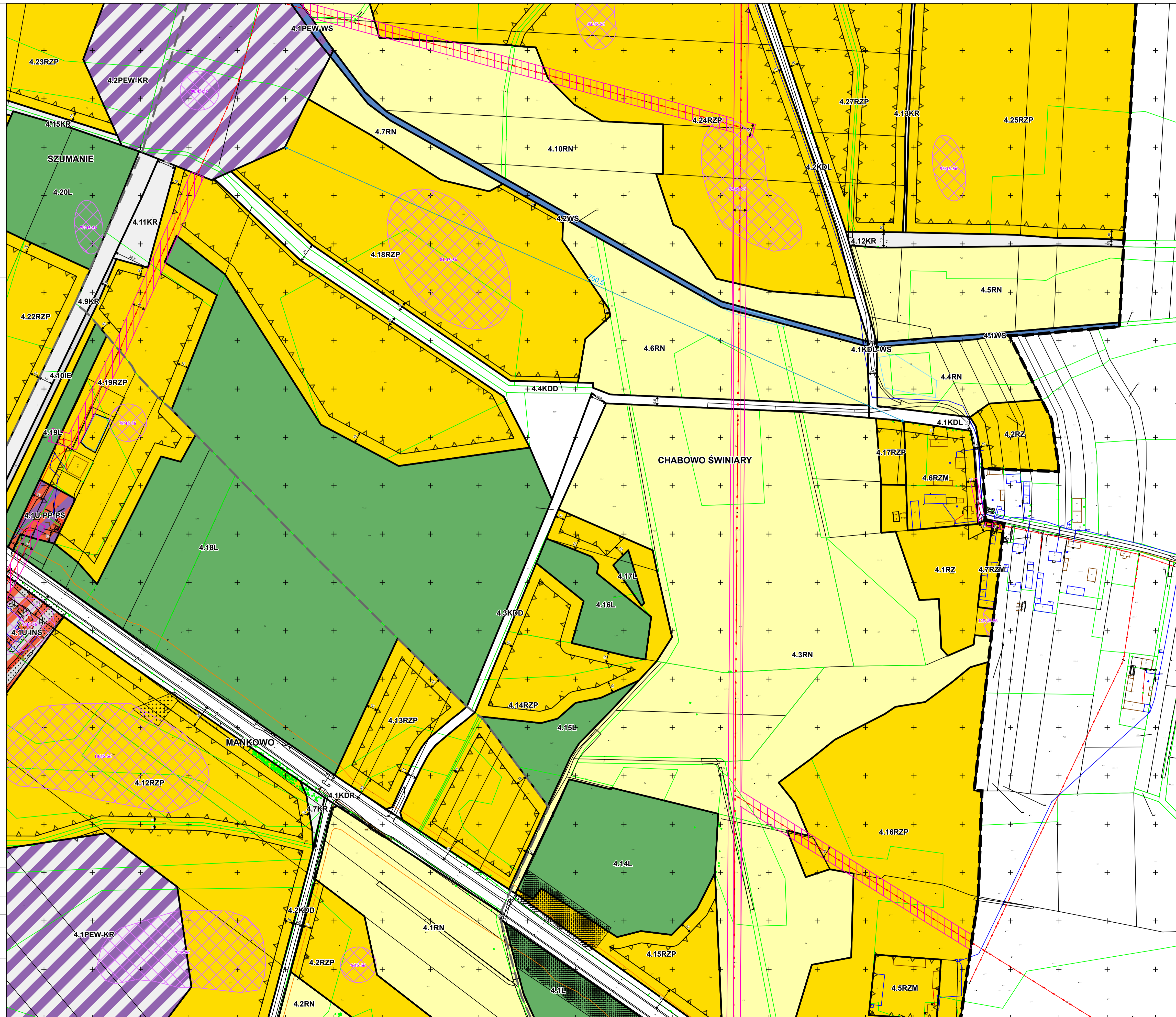
Obszar objęty planem miejscowym zlokalizowany jest w całości w granicach Głównego Zbiornika Wód Podziemnych nr 215 Subniecka Warszawska

Układ współrzędnych : ETRS 1989 Poland CS2000 Zone 7

Źródło pochodzenia użytego materiału państwowego zasobu geodezyjnego i kartograficznego:
Starostwo Powiatowe w Sierpcu
ul. Świętokrzyska 2A, 09-200 Sierpc

SKALA 1:2 000
0 20 40 80 120 160 200 m

1 centymetr na rysunku = 20 metrów w terenie



ELEMENTY BĄDĄCE USTALENIAMI PLANU MIJESKOWEGO

- Granica obszaru objętego planem miejscowym
- Linie rozgraniczające tereny o różnym przeznaczeniu lub różnymi zasadami zagospodarowania
- Nieprzekraczalna linia zabudowy
- Wymiar podany w metrach
- Obszar pasa technicznego istniejących napowietrznych linii elektroenergetycznych
- Strefa ochrony sanitarnej w odległości powyżej 50 m do 150 m od cmentarza

Określenie przeznaczenia terenów:

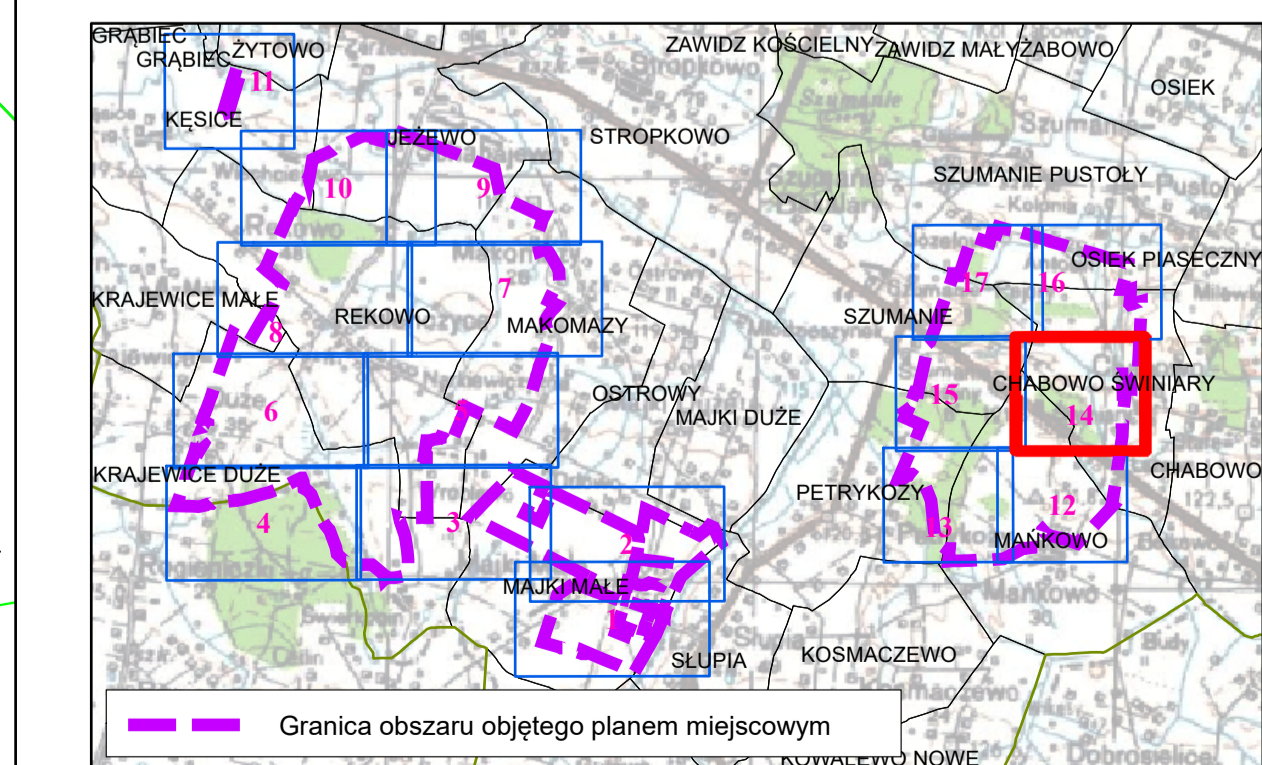
- U - teren usług
- U-PP-PS - teren usług lub produkcji przemysłowej lub składów i magazynów
- U-KR-IE - teren usług lub komunikacji drogowej wewnętrznej lub elektroenergetyki
- U-IE-INS - teren usług lub elektroenergetyki lub stacji paliw płynnych
- U-INS - teren usług lub stacji paliw płynnych
- PEW-KR - teren elektrowni wiatrowej lub komunikacji drogowej wewnętrznej
- PEW-WS - teren elektrowni wiatrowej lub wód powierzchniowych śródlądowych
- PEF - teren elektrowni słonecznej
- PEF-IE - teren elektrowni słonecznej lub elektroenergetyki
- KDR - teren drogi głównej ruchu przyspieszonego
- KDL - teren drogi lokalnej
- KDL-WS - teren drogi lokalnej lub wód powierzchniowych śródlądowych
- KDD - teren drogi dojazdowej
- KR - teren komunikacji drogowej wewnętrznej
- IE - teren elektroenergetyki
- RN - teren rolnictwa z zakazem zabudowy
- RZ - teren zabudowy związanej z rolnictwem
- RZM - teren zabudowy zagrodowej
- RZP - teren produkcji w gospodarstwach rolnych, hodowlanych, ogrodniczych
- WS - teren wód powierzchniowych śródlądowych
- L - teren lasu
- ZN - teren zieleni naturalnej

ELEMENTY BĄDĄCE USTALENIAMI OBOWIĄZUJĄCYMI NA PODSTAWIE PRZEPISÓW ODRĘBNYCH

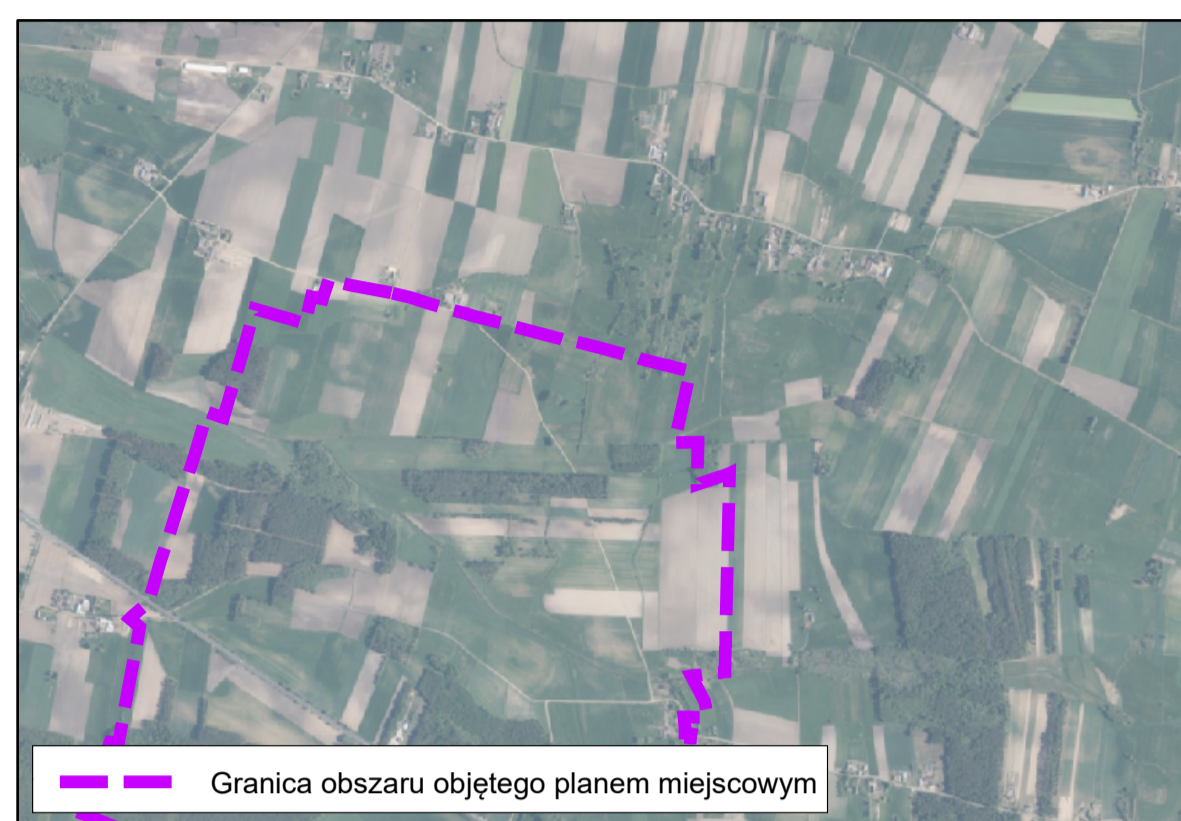
- Obszar użytku ekologicznego
- Obszary szczególnego zagrożenia powodzią, na których prawdopodobieństwo wystąpienia powodzi jest wysokie i wynosi raz na 10 lat
- Obszary szczególnego zagrożenia powodzią, na których prawdopodobieństwo wystąpienia powodzi jest średnie i wynosi raz na 100 lat
- Obszar stanowiska archeologicznego wraz z numerem ewidencyjnym
- Granica strefy ochrony konserwatorskiej wpisanej do Rejestru zabytków (nr rej. 239 z dnia 29 stycznia 1979 r.)
- Granica strefy ochrony konserwatorskiej wpisanej do Rejestru zabytków (nr rej. 562 z dnia 28 sierpnia 1987 r.)

ELEMENTY INFORMACYJNE NIEBĄDĄCE USTALENIAMI PLANU MIJESKOWEGO

- Najkrótszy odcinek między linią rozgraniczającą teren, którego sposób zagospodarowania określony w planie miejscowym dopuszcza realizację budynku mieszkalnego albo budynku o funkcji mieszanej, a linią rozgraniczającą teren, którego sposób zagospodarowania określony w planie miejscowym dopuszcza budowę elektrowni wiatrowej
- Gazociąg wysokiego ciśnienia
- Granice administracyjne gmin
- Granice obrębów ewidencyjnych

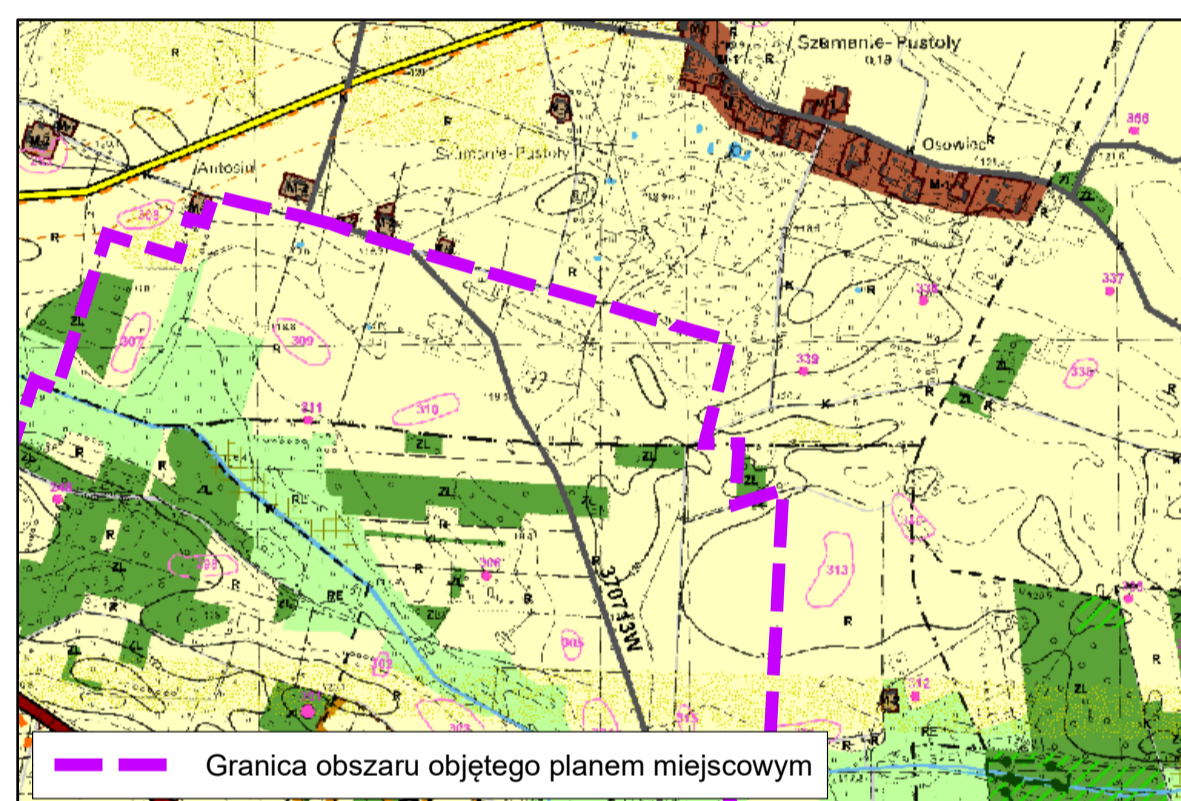


LOKALIZACJA OBSZARU OBJĘTEGO PLANEM MIĘSCOWYM
NA PODKLADZIE ORTOFOTOMAPY



Granica obszaru objętego planem miejscowym

WYRYS ZE STUDIUM UWARUNKOWAŃ
I KIERUNKÓW ZAGOSPODAROWANIA PRZESTRZENNEGO GMINY ZAWIDZ



Granica obszaru objętego planem miejscowym

- M-1 - Tereny wielofunkcyjne o dominującym udziale zabudowy zagrodowej
- M-2 - Tereny zabudowy zagrodowej
- AG - Tereny aktywności gospodarczej
- AG-R - Tereny rolniczej aktywności gospodarczej
- RW - Tereny rolne z możliwością lokalizacji urządzeń wytwarzających energię elektryczną z odnawialnych źródeł energii - elektrowni wiatrowych, o mocy przekraczającej 100 kW wraz z infrastrukturą towarzyszącą
- R - Tereny rolne
- RE - Tereny obniżek dolnych - OGRANICZENIE ZABUDOWY
- ZL - Tereny lasów - OGRANICZENIE ZABUDOWY
- W - Tereny wód
- istniejące elektrownie wiatrowe
- Strefa ochronna związana z ograniczeniami
- W zabudowie oraz zagospodarowaniu i użytkowaniu terenu dla elektrowni wiatrowych
- Tereny rolne z możliwością lokalizacji urządzeń wytwarzających energię elektryczną z odnawialnych źródeł energii - elektrowni wiatrowych, o mocy przekraczającej 100 kW wraz z infrastrukturą towarzyszącą - RW
- stanowiska archeologiczne punktowe o powierzchni do 0,01 ha
- stanowiska archeologiczne o powierzchni 0,01 - 0,5 ha
- stanowiska archeologiczne o powierzchni powyżej 0,5 - 15 ha
- strefa ochrony konserwatorskiej
- użytki ekologiczne
- korytarze ekologiczne
- grunty I - III klasy bonitacyjnej
- torfy
- obszar szczególnego zagrożenia powodzi o 0,5%, 1% i 5% - OGRANICZENIE ZABUDOWY
- istniejąca droga krajowa klasy głównej ruchu przyspieszonego
- istniejąca droga powiatowa i gminna klasy lokalnej
- gazociąg wysokiego ciśnienia
- projektowana II niska gazociąg "Jamał"
- projektowana linia elektroenergetyczna 110 kV

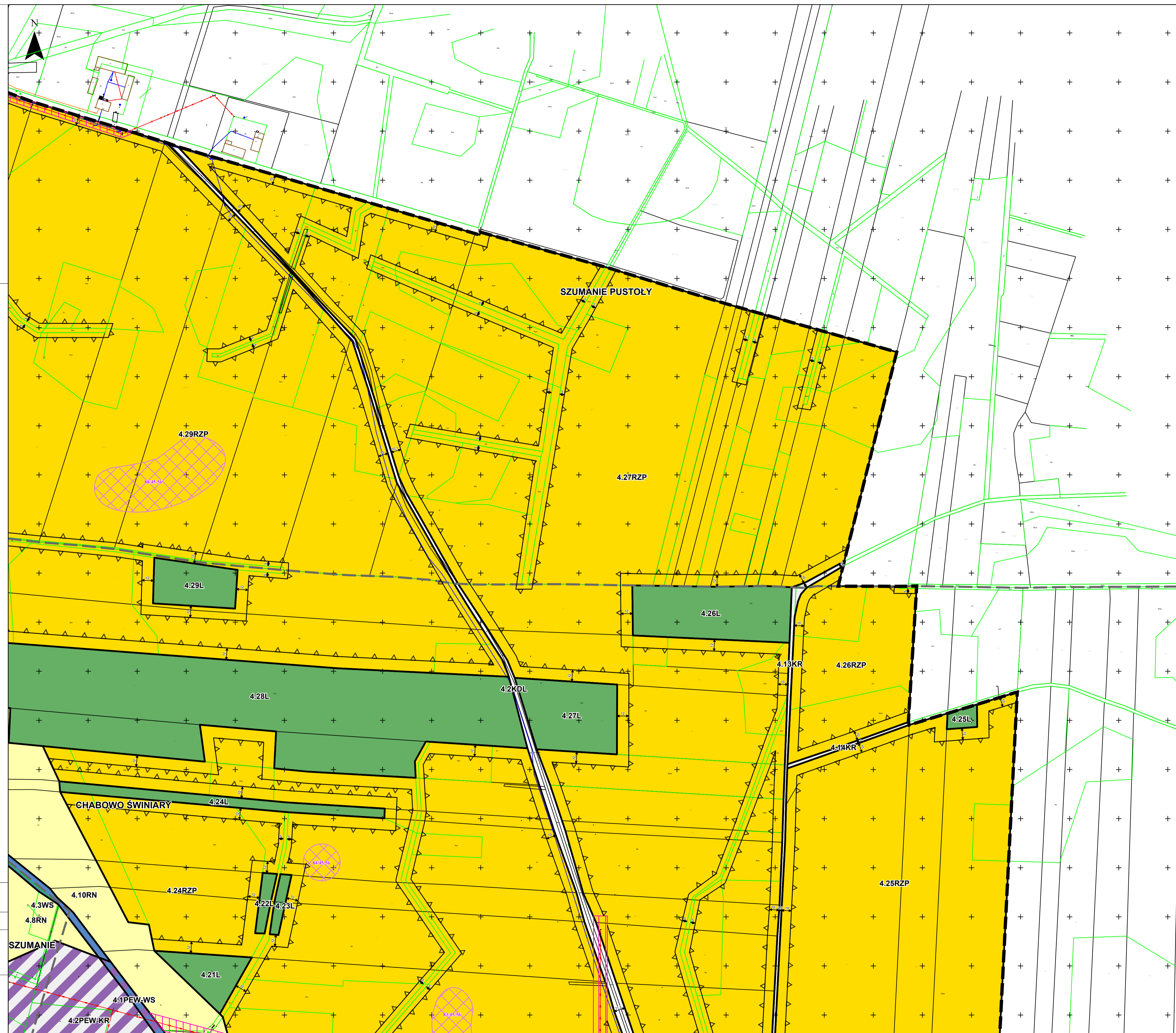
Obszar objęty planem miejscowym zlokalizowany jest w całości w granicach Głównego Zbiornika Wód Podziemnych nr 215 Subniecka Warszawska

Układ współrzędnych : ETRS 1989 Poland CS2000 Zone 7

Źródło pochodzenia użytego materiału państwowego zasobu geodezyjnego i kartograficznego:
Starostwo Powiatowe w Sierpcu
ul. Świętokrzyska 2A, 09-200 Sierpc

SKALA 1:2 000
0 20 40 80 120 160 200 m

1 centymetr na rysunku = 20 metrów w terenie



ELEMENTY BĘDĄCE USTALENIAMI PLANU MIĘSCOWEGO

- Granica obszaru objętego planem miejscowym
- Linie rozgraniczające tereny o różnym przeznaczeniu lub różnych zasadach zagospodarowania
- Nieprzekraczalna linia zabudowy
- Wymiar podany w metrach
- Obszar pasa technologicznego istniejących napowietrznych linii elektroenergetycznych
- Strefa ochrony sanitarnej w odległości powyżej 50 m do 150 m od cmentarza

Określenie przeznaczenia terenów:

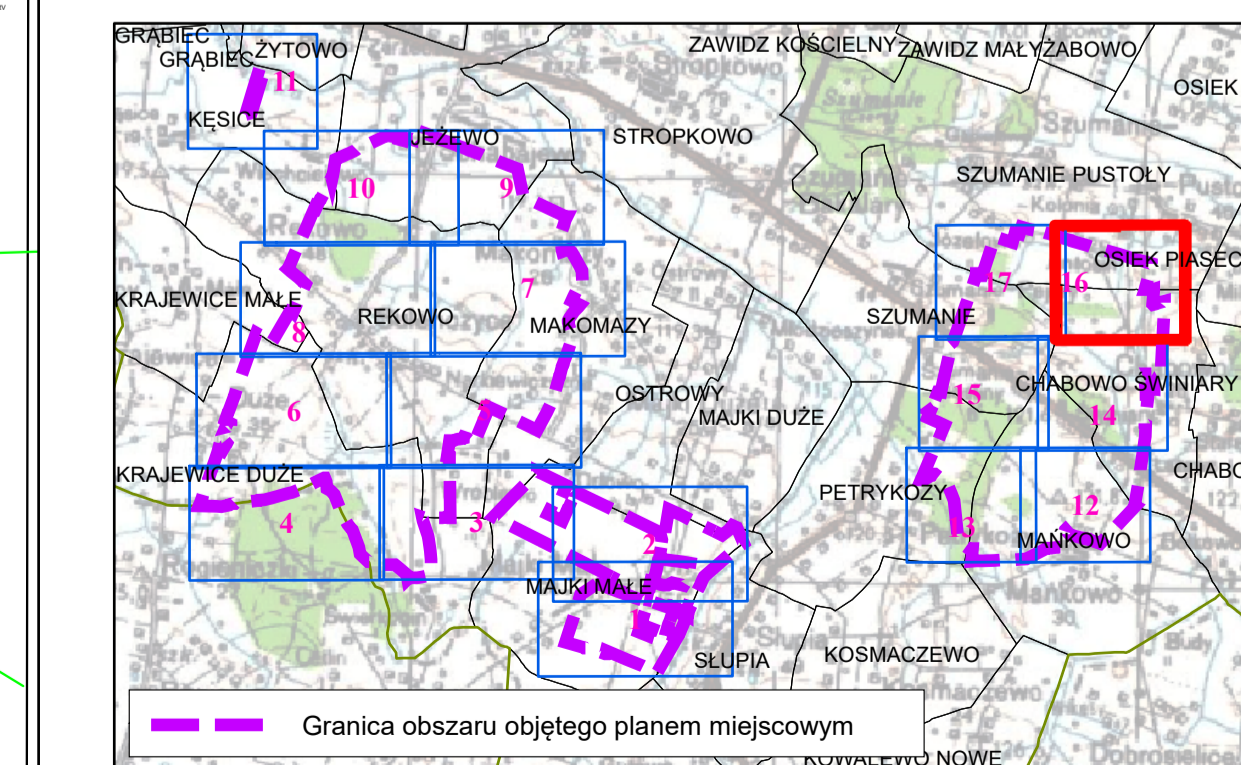
- U - teren usług
- U-PP-PS - teren usług lub produkcji przemysłowej lub składów i magazynów
- U-KR-IE - teren usług lub komunikacji drogowej wewnętrznej lub elektroenergetyki
- U-IE-INS - teren usług lub elektroenergetyki lub stacji paliw płynnych
- U-INS - teren usług lub stacji paliw płynnych
- PEW-KR - teren elektrowni wiatrowej lub komunikacji drogowej wewnętrznej
- PEW-WS - teren elektrowni wiatrowej lub wód powierzchniowych śródlądowych
- PEF - teren elektrowni słonecznej
- PEF-IE - teren elektrowni słonecznej lub elektroenergetyki
- KDR - teren drogi głównej ruchu przyspieszonego
- KDL - teren drogi lokalnej
- KDL-WS - teren drogi lokalnej lub wód powierzchniowych śródlądowych
- KDD - teren drogi dojazdowej
- KR - teren komunikacji drogowej wewnętrznej
- IE - teren elektroenergetyki
- RN - teren rolnictwa z zakazem zabudowy
- RZ - teren zabudowy związanej z rolnictwem
- RZM - teren zabudowy zagrodowej
- RZP - teren produkcji w gospodarstwach rolnych, hodowlanych, ogrodniczych
- WS - teren wód powierzchniowych śródlądowych
- L - teren lasu
- ZN - teren zieleni naturalnej

ELEMENTY BĘDĄCE USTALENIAMI OBOWIĄZUJĄCYMI NA PODSTAWIE PRZEPISÓW ODREBNYCH

- Obszar użytku ekologicznego
- Obszary szczególnego zagrożenia powodzi, na których prawdopodobieństwo wystąpienia powodzi jest wysokie i wynosi raz na 10 lat
- Obszary szczególnego zagrożenia powodzi, na których prawdopodobieństwo wystąpienia powodzi jest średnie i wynosi raz na 100 lat
- Obszar stanowiska archeologicznego wraz z numerem ewidencyjnym
- Granica strefy ochrony konserwatorskiej wpisanej do Rejestru zabytków (nr rej. 239 z dnia 29 stycznia 1979 r.)
- Granica strefy ochrony konserwatorskiej wpisanej do Rejestru zabytków (nr rej. 562 z dnia 28 sierpnia 1987 r.)

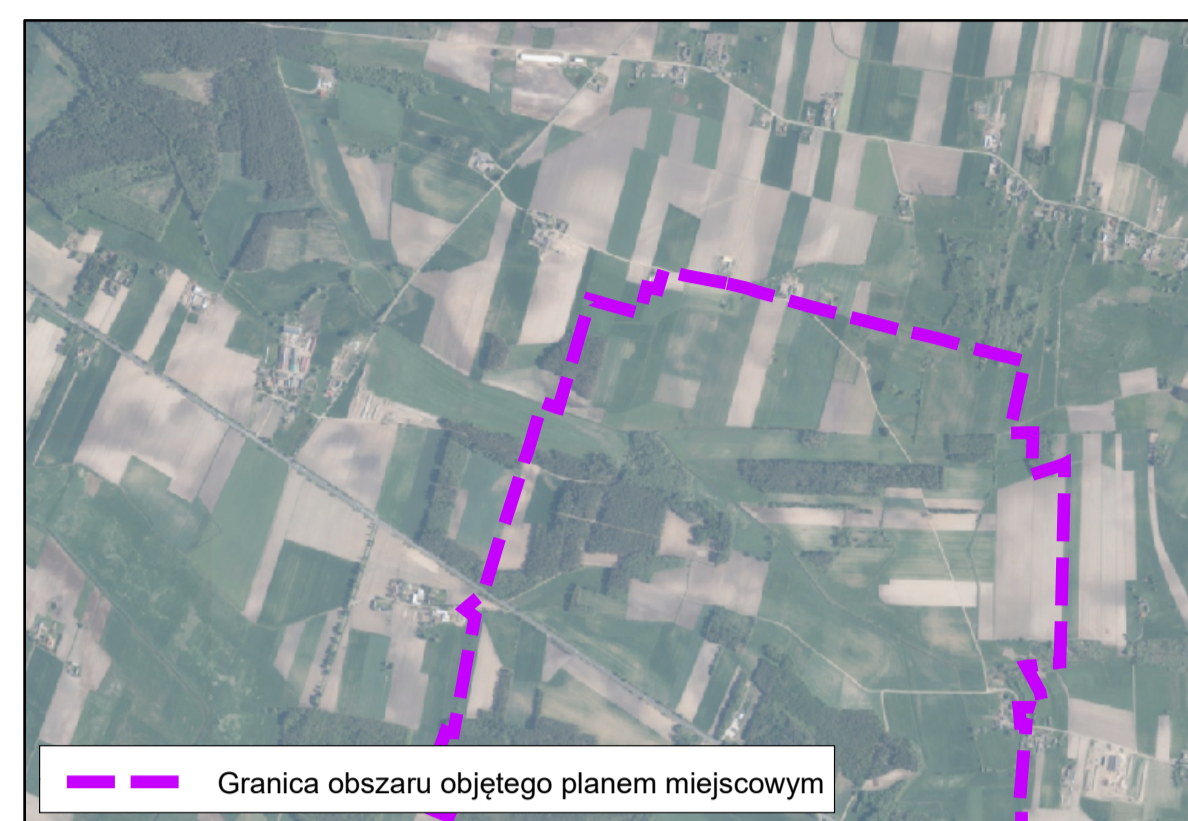
ELEMENTY INFORMACYJNE NIEBĘDĄCE USTALENIAMI PLANU MIĘSCOWEGO

- Najkrótszy odcinek między linią rozgraniczającą teren, którego sposób zagospodarowania określony w planie miejscowym dopuszcza realizację budynku mieszkalnego albo budynku o funkcji mieszanej, a linią rozgraniczającą teren, którego sposób zagospodarowania określony w planie miejscowym dopuszcza budowę elektrowni wiatrowej
- Gazociąg wysokiego ciśnienia
- Granice administracyjne gmin
- Granice obrębów ewidencyjnych



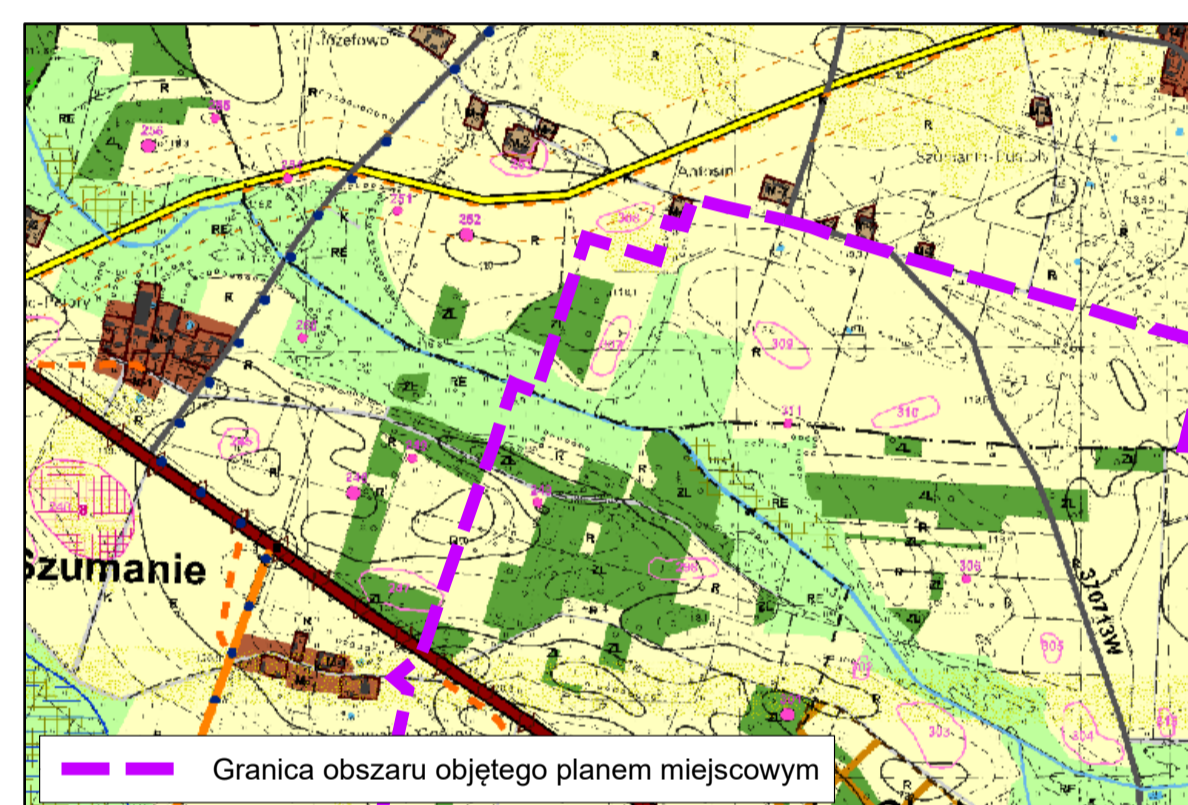
Granica obszaru objętego planem miejscowym

LOKALIZACJA OBSZARU OBJĘTEGO PLANEM MIJSCOWYM
NA PODKLADZIE ORTOFOTOMAPY



Granica obszaru objętego planem miejscowym

WYRYS ZE STUDIUM UWARUNKWAŃ
I KIERUNKÓW ZAGOSPODAROWANIA PRZESTRZENNEGO GMINY ZAWIDZ



Granica obszaru objętego planem miejscowym

- M-1 - Tereny wielofunkcyjne o dominującym udziale zabudowy zagrodowej
- M-2 - Tereny zabudowy zagrodowej
- AG - Tereny aktywności gospodarczej
- AG-R - Tereny rolniczej aktywności gospodarczej
- RW - Tereny rolne z możliwością lokalizacji urządzeń wytwarzających energię elektryczną z odnawialnych źródeł energii - elektrowni wiatrowych, o mocy przekraczającej 100 kW wraz z infrastrukturą towarzyszącą
- R - Tereny rolne
- RE - Tereny obniżek dolnych - OGRANICZENIE ZABUDOWY
- ZL - Tereny lasów - OGRANICZENIE ZABUDOWY
- W - Tereny wód
- istniejące elektrownie wiatrowe
- Strefa ochronna związana z ograniczeniami
- zabudowie oraz zagospodarowaniu i użytkowaniu terenu dla elektrowni wiatrowych
- Tereny rolne z możliwością lokalizacji urządzeń wytwarzających energię elektryczną z odnawialnych źródeł energii - elektrowni wiatrowych, o mocy przekraczającej 100 kW wraz z infrastrukturą towarzyszącą - RW
- stanowiska archeologiczne punktowe o powierzchni do 0,01 ara
- stanowiska archeologiczne o powierzchni 0,01 - 0,5 ha
- stanowiska archeologiczne o powierzchni powyżej 0,5 - 15 ha
- strefa ochrony konserwatorskiej
- użytki ekologiczne
- korytarze ekologiczne
- grunty I - III klasy bonitacyjnej
- torfy
- obszar szczególnego zagrożenia powodzi 0,5%, 1% i 5% - OGRANICZENIE ZABUDOWY
- istniejąca droga krajowa klasy głównej ruchu przyspieszonego
- istniejąca droga powiatowa i gminna klasy lokalnej
- gazociąg wysokiego ciśnienia
- projektowana II niska gazociąg "Jamał"
- projektowana linia elektroenergetyczna 110 kV

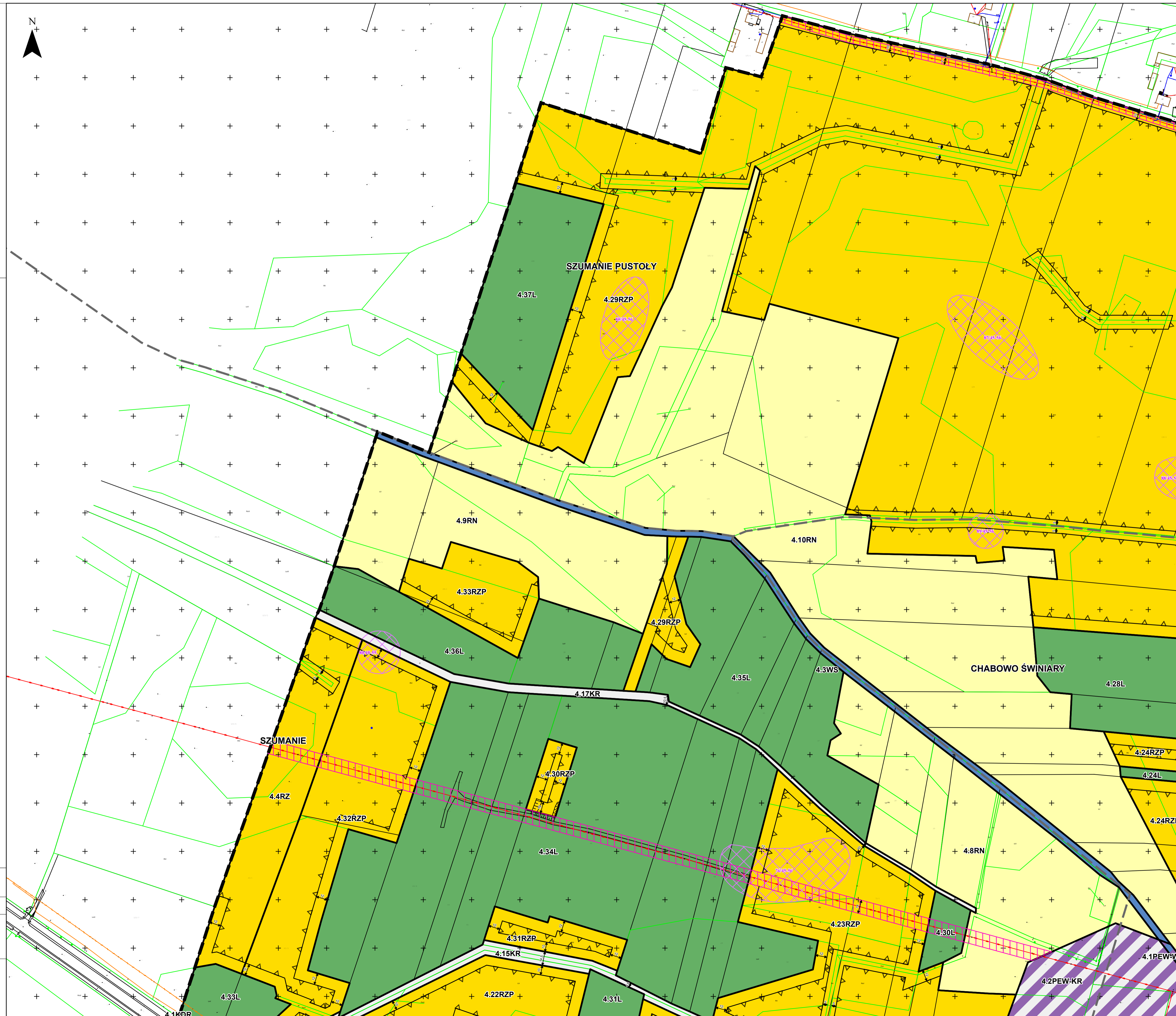
Obszar objęty planem miejscowym zlokalizowany jest w całości w granicach Głównego Zbiornika Wód Podziemnych nr 215 Subniecka Warszawska

Układ współrzędnych : ETRS 1989 Poland CS2000 Zone 7

Źródło pochodzenia użytego materiału państwowego zasobu geodezyjnego i kartograficznego:
Starostwo Powiatowe w Sierpcu
ul. Świętokrzyska 2A, 09-200 Sierpc

SKALA 1:2 000
0 20 40 80 120 160 200 m

1 centymetr na rysunku = 20 metrów w terenie



ELEMENTY BĘDĄCE USTALENIAMI PLANU MIJSCOWEGO

- Granica obszaru objętego planem miejscowym
- Linie rozgraniczające tereny o różnym przeznaczeniu lub różnych zasadach zagospodarowania
- Nieprzekraczalna linia zabudowy
- Wymiar podany w metrach
- Obszar pasa technicznego istniejących napowietrznych linii elektroenergetycznych
- Strefa ochrony sanitarnej w odległości powyżej 50 m do 150 m od cmentarza

Określenie przeznaczenia terenów:

- U - teren usług
- U-PP-PS - teren usług lub produkcji przemysłowej lub składów i magazynów
- U-KR-IE - teren usług lub komunikacji drogowej wewnętrznej lub elektroenergetyki
- U-IE-INS - teren usług lub elektroenergetyki lub stacji paliw płynnych
- U-INS - teren usług lub stacji paliw płynnych
- PEW-KR - teren elektrowni wiatrowej lub komunikacji drogowej wewnętrznej
- PEW-WS - teren elektrowni wiatrowej lub wód powierzchniowych śródlądowych
- PEF - teren elektrowni słonecznej
- PEF-IE - teren elektrowni słonecznej lub elektroenergetyki
- KDR - teren drogi głównej ruchu przyspieszonego
- KDL - teren drogi lokalnej
- KDL-WS - teren drogi lokalnej lub wód powierzchniowych śródlądowych
- KDD - teren drogi dojazdowej
- KR - teren komunikacji drogowej wewnętrznej
- IE - teren elektroenergetyki
- RN - teren rolnictwa z zakazem zabudowy
- RZ - teren zabudowy związanej z rolnictwem
- RZM - teren zabudowy zagrodowej
- RZP - teren produkcji w gospodarstwach rolnych, hodowlanych, ogrodniczych
- WS - teren wód powierzchniowych śródlądowych
- L - teren lasu
- ZN - teren zieleni naturalnej

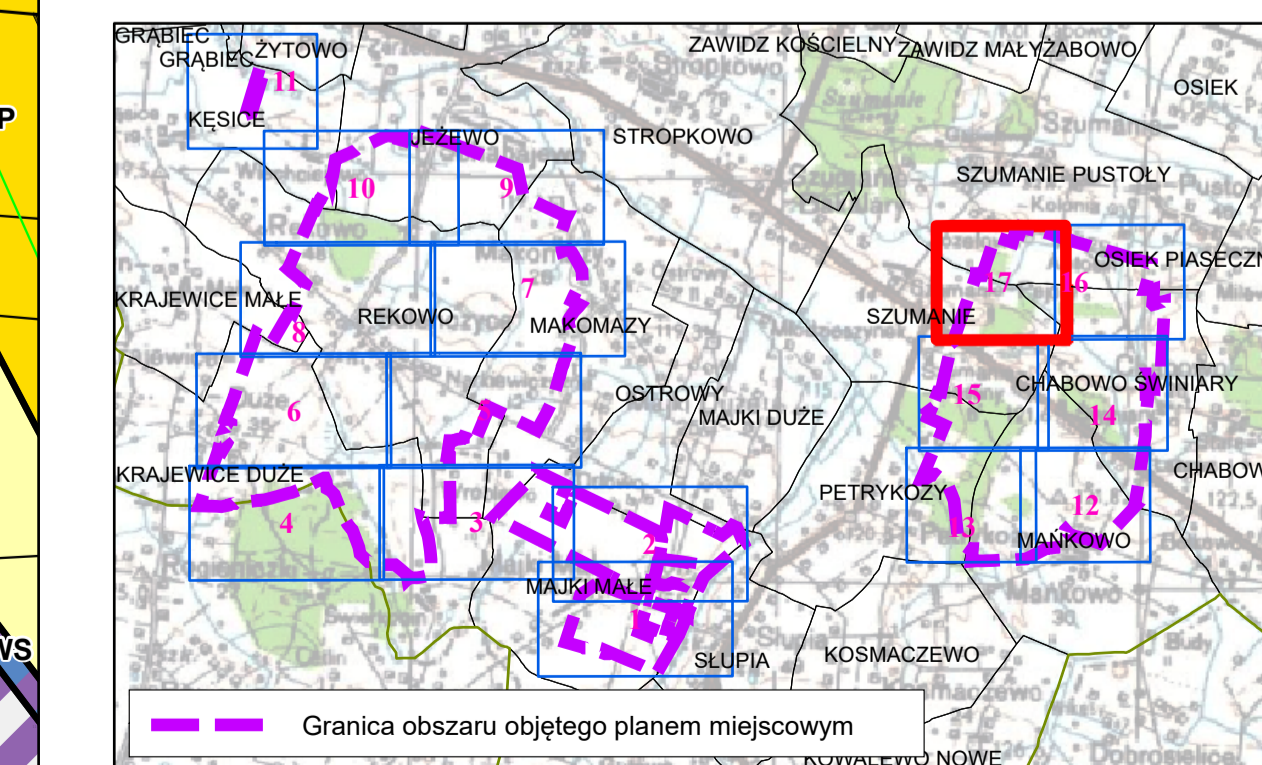
ELEMENTY BĘDĄCE USTALENIAMI OBOWIĄZUJĄCYMI NA PODSTAWIE PRZEPISÓW ODRĘBNYCH

- Obszar użytku ekologicznego
- Obszary szczególnego zagrożenia powodzi, na których prawdopodobieństwo wystąpienia powodzi jest wysokie i wynosi raz na 10 lat
- Obszary szczególnego zagrożenia powodzi, na których prawdopodobieństwo wystąpienia powodzi jest średnie i wynosi raz na 100 lat
- Obszar stanowiska archeologicznego wraz z numerem ewidencyjnym
- Granica strefy ochrony konserwatorskiej wpisanej do Rejestru zabytków (nr rej. 239 z dnia 29 stycznia 1979 r.)
- Granica strefy ochrony konserwatorskiej wpisanej do Rejestru zabytków (nr rej. 562 z dnia 28 sierpnia 1987 r.)

ELEMENTY INFORMACYJNE NIEBĘDĄCE USTALENIAMI PLANU MIJSCOWEGO

- Najkrótszy odcinek między linią rozgraniczającą teren, którego sposób zagospodarowania określony w planie miejscowym dopuszcza realizację budynku mieszkalnego albo budynku o funkcji mieszanej, a linią rozgraniczającą teren, którego sposób zagospodarowania określony w planie miejscowym dopuszcza budowę elektrowni wiatrowej

- Gazociąg wysokiego ciśnienia
- Granice administracyjne gmin
- Granice obrębów ewidencyjnych



Granica obszaru objętego planem miejscowym